



Klimatsmarta förbättringar med digitala beslutsstöd



Enheten för Jordbruk och Livsmedel
Anna Rydberg



Definition av beslutsstödssystem

”Beslutsstöd - ett samlingsbegrepp för *olika metoder att stödja effektivt beslutsfattande, främst genom datorbearbetning av stora informationsmängder med hjälp av **beslutsstödssystem** (expertsystem) och algoritmer för informationsutvinning (data mining).*”

Att mäta ger insikt

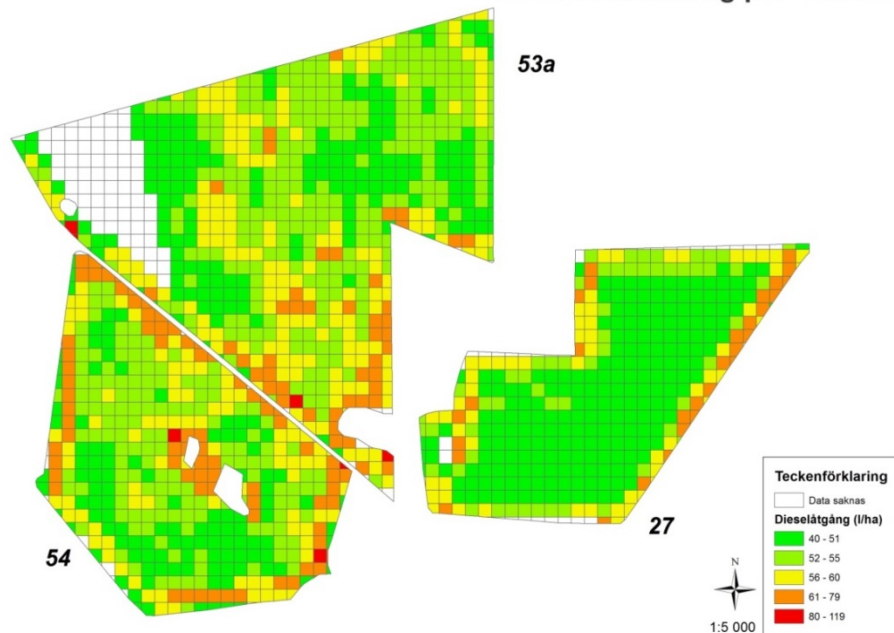
Insikt ger kunskap

Kunskap ger makt att påverka

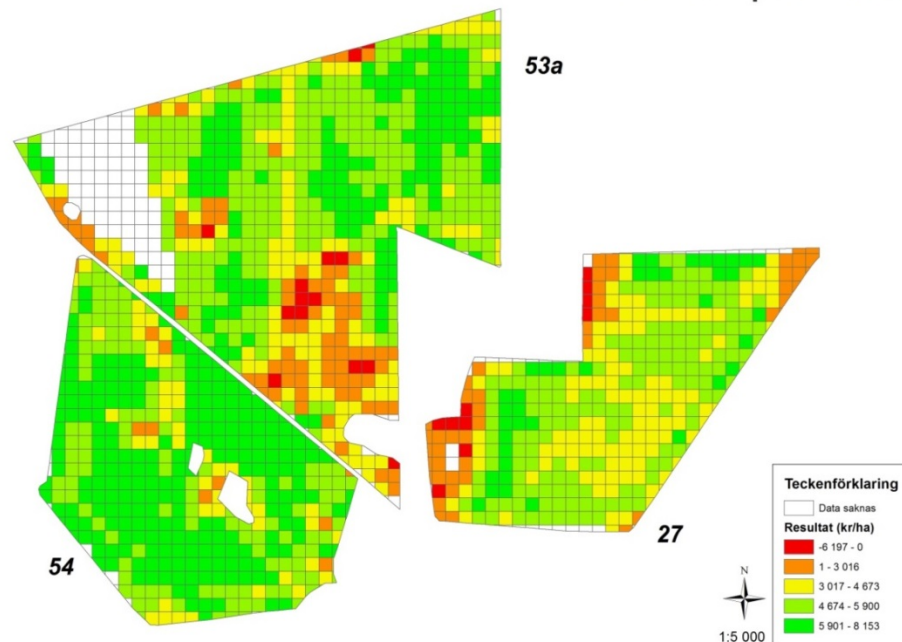


Precisionsodling - Ekonomisk nettokarta

Dieselförbrukning per 20x20m



Resultat per 20x20m





Rätt maskininställning bra för klimatet



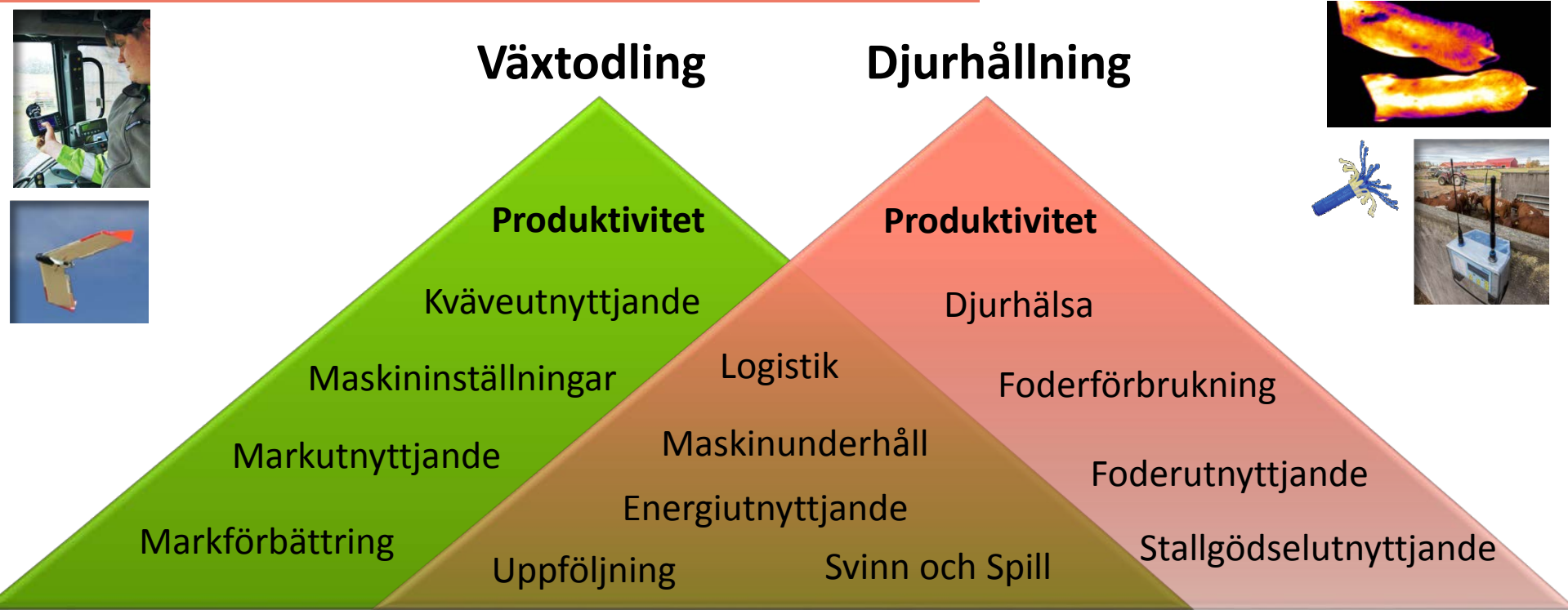
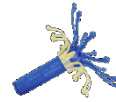
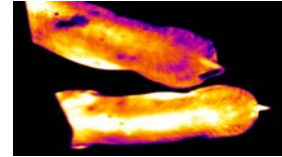


Beslutsstöd för värdeflöde längs kedjan - spårbarhet



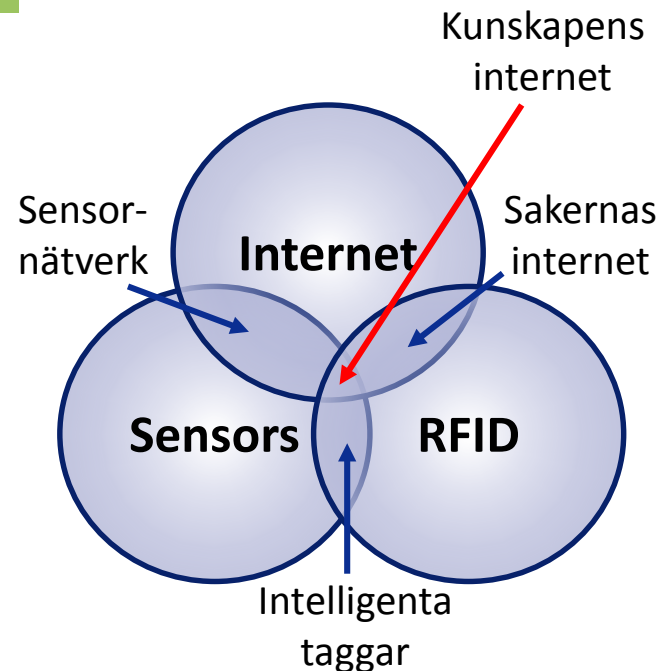


Klimatvinster med bra beslutsstöd - förbättringsmöjligheter



Vad styr utvecklingen?

- Sakernas internet (Internet of Things)
 - Ännu bara början
 - År 2020 spås 30 miljarder saker vara anslutna till internet
- Det handlar om:
 - Mäta
 - Styra
 - Automatisera
- Google, Facebook, Microsoft, bilindustrin och spelindustrin driver utvecklingen





Dagens teknik i framtidens jordbruk?

Deep learning

*Artificiell intelligens (AI)
Ersätter människor med robotar*

Komplicerade beräkningar

Autonoma fordon

Hitta samband i olika sorters data

Surfa på internet

Ledsaga

Underlätta

*Intelligens augmentering (IA)
Ökar människans egen kapacitet*



Tack för att ni lyssnat!

Nu bygger vi en starkare, tydligare institutssektor – för Sverige

JTI, SP, Swedish ICT och Innventia går samman i RISE för att skapa en samlad institutssektor och bli en starkare innovationspartner för näringsliv och samhälle. Vid årsskiftet byter vi namn till RISE.

Läs mer på www.ri.se

