



Sveriges lantbruksuniversitet  
Swedish University of Agricultural Sciences

RådNu.

Kompetenscentrum  
för rådgivning

## SLU RådNu blickar vidare mot 2023

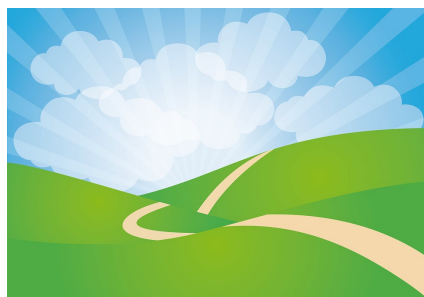
**SLU RådNu har nu påbörjat en ny samarbetsperiod med partnern Västra Götalandsregionen. Under åren 2021-2023 satsar regionen 8,5 miljoner kronor på fortsatt arbete för innovativa och hållbara förändringsprocesser av svensk landsbygd via SLU RådNu.**

I lantbruksbranschen är rådgivarna som bekant en nödvändig brygga mellan akademi och praktik. Konkurrensen är stor och ekonomisk lönsamhet ett måste. Samtidigt handlar hållbara gröna näringar också om engagemang för biologisk mångfald och klimatfrågor.

Landsbygdens potential är stor och nya arbetssätt och innovationer skapar både nya möjligheter och krav på ständig kompetensutveckling och strategiska satsningar för att hänga med. Precis just där kommer SLU RådNu in, som en regionalt förankrad kunskapsnod med nationellt ansvar och internationellt perspektiv. Vår livsluft är samverkan i en alltmer komplex värld, med exempelvis internationella forskningsprojekt, myndigheter, rådgivarorganisationer och naturbruksgymnasier.

Sju strategiska projektområden står i fokus för SLU RådNu under 2021-2023. Bland dem finns insatser för hållbar och lönsam mark- och vattenanvändning, rådgivning för strategisk företagsutveckling och implementering av nya beslutsstöd och ökad digitalisering inom lantbruket. Kompetenscentrat har under sina första sex år etablerat samarbete med drygt 20 organisationer, och verksamhetsledaren **Magnus Ljung** ser att styrkan ligger i de nätverk och relationer som skapas.

- Vi arbetar i hela kedjan från företagsutveckling till policyutveckling, och vi måste utveckla näringarna med både globala klimatfrågor och den enskilde lantbrukarens lönsamhet i åtanke.



### En annan landsbygd...

...är temat på en aktuell digital utställning på Formdesigncentret i Malmö. I samband med utställningen har arkitekt **Nils Björling** tagit initiativet till ett samtal om "den osynliga kontinenten".

Utöver Nils deltar **Magnus Ljung, SLU RådNu**, och landskapsarkitekt **Liv Sonntag** i ett samtal om de landsbygder som ofta hamnar utanför planerarens och arkitekters synfält, men där det finns en stor potential i en tätare samverkan mellan land och stad. Vi försöker beskriva, nyansera och differentiera den natur och det kulturlandskap som finns utanför städerna utifrån exempel som Kinnarp, Blidsberg, Gällstad och Uddebo.

[Se samtalet här!](#)



### Dags för ESEE 2021

Den 21-23 juni arrangeras den 25:e konferensen om rådgivning och agrar utbildning, European Seminar on Extension and Education. I år förstås digitalt. Alla rådgivare är välkomna att delta.

Årets tema är "**Livslångt lärande**" och fokuserar på hur hållbarhet och innovation stöds av nya former för lärande, samarbete och utbildning.

Rådgivare och forskare från hela Europa och världen deltar och vi kommer att kunna ta del av c:a 80 presentationer.

Ett måste om du vill veta mer om vilka som är de stora utmaningarna och framtidsfrågorna inom europeisk rådgivning!

[Läs mer och anmäl dig här!](#)

Seminarium om företag på landsbygden: Utmaning för utveckling!

Affärskompetens Sverige med samarbetspartners



bjuder in till ett digitalt seminarium om företagande på landsbygd den **25 och 31 maj**.

SLU RådNu: s **Magnus Ljung** berättar om några slutsatser från forskning om företagsrådgivning vid SLU. Vad gör att man når fram som rådgivare och vilket stöd behöver rådgivarna av sina organisationer?

Programmet handlar också bland annat om skillnader i företagandets villkor beroende på om man verkar i stad eller på landsbygd, och hur man skapar motivation till företagsutveckling.

Låter det som något för dig?

[Här kan du läsa mer...](#) och [här kommer du direkt till anmälan!](#)

**FÖRETAG  
PÅ LANDSBYGDER**

**VIKTIGARE ÄN  
NÅGONSIN!**

**99,4% AV ALLA FÖRETAG ÄR SMÅFÖRETAG  
DRYGT 1,3 MILJONER ANSTÄLLDA!**

## Vi påminner om Rurban Planning Talks 2021!



Den 27 maj 2021 är det dags för **Rurban Planning Talks**. Årets tema är **lokalt självstyre och gestaltad livsmiljö**. Seminarierna sänds digitalt och det finns möjlighet att delta i workshops med föredragshållarna.

**Lars Johansson** och **Magnus Ljung** från SLU RådNu deltar under rubriken "Det brukade landskapets framtida gestaltning – offer för omständigheter eller en medveten handling?".

De vill belysa hur även det brukade landskapet är och kan vara ett uttryck för medveten gestaltning. I en framtid där allt fler röster hörs kring hur markerna ska användas blir denna diskussion allt viktigare.

**Här hittar du program och kan anmäla dig!**



### Christina Lundström: Så ett frö till en bättre framtid!

En växtodlingsagronom borde ju kunna odla kan man tycka, men det är inte så självklart! Det skriver vår forskare Christina Lundström i maj månads krönika.

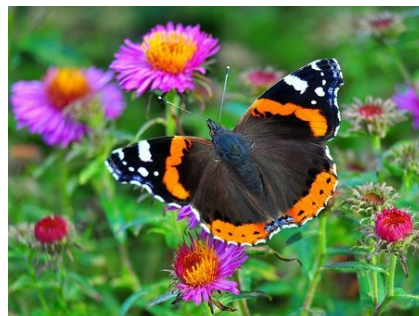
Men hon konstaterar också att de egna små odlingarna ger förståelse för de större sammanhangen och att begreppet "jordhälsa" betyder mer om man kan relatera till sin egen jord. Det är den som själv ger sig på konsten att odla som får större respekt för mat, och man måste till att börja med känna igen växter, fåglar och andra djur och ha en relation till dem för att märka om någon försvinner... **Läs hennes krönika här!**

## Har du gått Pollineringskolan?

Tänker du på saken, så har du säkert någon vetgirig yngre person i din omgivning som du vill inspirera att lära mer om pollinatörernas viktiga roll i odlingslandskap och övrig natur.

Det vi kallar "ekosystemtjänster" och de som utför dem beskrivs rakt och enkelt och med vackra illustrationer i Pollineringskolan, sammanställd av nätverket Pollinera Sverige.

**[Läs, titta och njut!](#)**





## Kunskapsbanken Kunskapspodden

En podd är aldrig längre bort än mobilen!

25 avsnitt om ämnen som berör rådgivare, och som ofta avhandlar ämnen i skärningspunkten mellan teori och praktik, väntar på dig!

Forskare, rådgivare och entreprenörer i gröna näringar pratar precisionsodling, digitaliserad djurhållning, jordhälsa, medborgarforskning och mycket annat!

**[Lyssna på Kunskapspodden på väg till jobbet, i traktorn eller på vårkvällens joggingtur...](#)**



Följ & gilla oss  
på **Facebook**

## RådNu på Facebook

Följ våra forskares vardag! Dela med dig av ditt eget rådgivarliv! Vår Facebook-sida heter [Rådnu för gröna näringar!](#)

[Gå till hemsidan](#) [Skicka vidare](#) | [Prenumerera](#) | [Sluta prenumerera](#)

RådNu:s nyhetsbrev produceras av SLU. •

[yva.carlqvist.warnborg@slu.se](mailto:yva.carlqvist.warnborg@slu.se)

0511-670 00 (vxl).