



Sveriges lantbruksuniversitet  
Swedish University of Agricultural Sciences

# RådNu.

Kompetenscentrum  
för rådgivning



## Välkommen Marie Andreasson!

Tryckfelsnisse var framme i den första versionen av vårt nyhetsbrev! SLU Skara där RådNu finns har fått en ny platschef, och hon heter **Marie Andreasson** och inget annat! Marie började hos oss i september och var tidigare landsbygdskontor i Västra Götaland.

- Jag har i många, många år arbetat i de gröna näringarna, på Länsstyrelsen men också på Lantmännen. Att nu få ytterligare perspektiv på frågorna genom bland annat RådNu:s arbete ska bli väldigt roligt och spännande.



## RådNu tar sats inför 2021-2023

Tack vare ett starkt stöd från Västra Götalandsregionen och SLU har RådNu i snart sex år kunnat bygga upp och utveckla sin verksamhet. Just nu pågår arbetet med att formulera fokus för nästkommande tre år, 2021-2023. Det finns fortfarande många områden att belysa ur ett rådgivningsperspektiv – från implementering av ny teknik och rådgivningsverktyg i företag till att arbeta med hållbar mark- och vattenanvändning på landskapsnivå. I slutet på året kommer vi att veta mer om vilka våra fokusområden blir och vi återkommer då med mer information.



## RådNu bidrar i olika utlysningar

RådNu är idag en partner i många projekt och forskningsansökningar. Även sådana där vi själva inte är drivande eller initiativtagare. Det är ett gott tecken. Nyligen har vi bland annat deltagit i arbetet med ansökningar för att möta Formas utlysning om nya, nationella centrumbildningar för hållbarhet och konkurrenskraft inom livsmedelssystemet. Vi vet ännu inte hur det kommer att gå, men oavsett så har arbetet med ansökningarna skapat nya nätverk och kontakter som kommer att vara betydelsefulla framöver. Besked om vilka satsningar som får medel berättar Formas först i slutet av året.

## Magnus Ljung i film om rådgivningsforskning

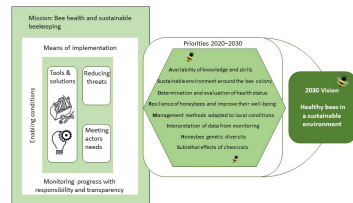
Just nu pågår SLU Skaras traditionella populärvetenskapliga vecka Smedjeveckan. Men på grund av den pågående pandemi är veckan i år digital, och har ställt om till korta filmer istället för olika aktiviteter på campus.

[Så här presenterar Magnus Ljung RådNu:s verksamhet för en intresserad allmänhet!](#)



## Praktikplatser, någon?

I början av november börjar den andra rekryteringskursen för utländska agronomer och hortonomer som RådNu är engagerad i. De 28 deltagarna från den första kursomgången är klara, och nu står 27 nya på tur, från Gävle och söderut i landet. Allt handlar om att tillvarata befintlig kompetens, till glädje för alla - och har du en praktikplats att erbjuda under fyra månader i vår, så hör av dig bums till [christina.lundstrom@slu.se](mailto:christina.lundstrom@slu.se)!



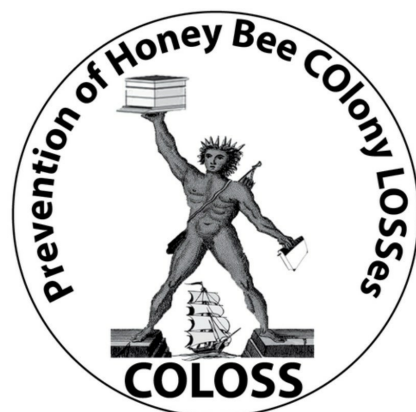
## Slutrapport om hållbar biodling klar

Alla som är intresserade av utveckling av honungsbihälsan och utvecklingen mot hållbar biodling kan nu läsa [slutrapporten](#) från den EIP-AGRI-fokusgrupp som RådNu:s **Lotta Fabricius Kristiansen** varit expertkoordinator för. Fokusgruppen var en bred blandning av representanter för forskning, myndigheter och praktiska experter från hela EU.

- Problembilden blev tydlig och bekräftad, och framförallt blev den genom rapporten sammanställd och tillgänglig också för målgrupper utanför själva biodlingssektorn, säger Lotta.

## Digital COLOSS-konferens i oktober

Det internationella forskar- och rådgivarnätverket COLOSS som arbetar för binas välfärd håller sin årliga konferens digitalt den 12-13 oktober 2020. Alla som är intresserade kan följa konferensen på måndagen den 12 oktober via [COLOSS Facebook](#) då den kommer att live streamas. Start sker klockan 15 svensk tid och då kommer COLOSS' samtliga arbetsgrupper att berätta om nuläget för sina respektive arbetsområden inom honungsbihälsa. Man kan se arbetsgrupperna [här](#) under WHAT WE DO och CORE PROJECT och TASK FORCES



## Bidra till bättre birådgivning!

Vilken utbildning inom biodling har du? Vilka biodlarnätverk tillhör du? Vilka frågor ska forskning och rådgivning fokusera på i framtiden?

Det är exempel på frågor i den pågående enkätundersökning som vill råda bot på bristerna i kommunikation mellan forskare, rådgivare och biodlare.

Genom att delta i [enkäten](#) som är öppen till och med 15 oktober 2020 i 25 länder över hela världen kan du vara med och påverka framtidens forskning och rådgivning kring biodling.

## SM i nedbrytning i mål

Omkring 400 lantbrukare, hobbyodlare, forskare och rådgivare deltog i SM i nedgrävning i somras - ett samarrangemang mellan SLU RådNu och LRF.

- Många fick resultat som de inte väntade sig, och folk har varit väldigt positiva till initiativet, säger RådNu:s **Christina Lundström**, med i juryn som bland tio finalister ska presentera en vinnare tidigt i oktober. Och det blir kanske faktiskt lite klurigt - för nedbrytningen fungerade i många fall utmärkt... Ett exempel på det kan du se [här](#)!



## RådNu och landsbygdsutveckling

Den kompetens som RådNu har inom kommunikation, lärande och processledning är relevant även utanför de

för att diskutera utvecklingsbehov och åtgärder. Det finns ett behov inom den regionala planeringen att

gröna näringarna. Vi har bl a under flera år deltagit i diskussioner om landsbygdsutveckling och lyft fram åtgärder som kan stärka landsbygdens företag och utveckling.

En drivande aktör i svensk landsbygdsutveckling är Landsbygdsnätverket. Nyligen gjorde Magnus Ljung ett inspel med reflektioner till Landsbygdsnätverkets styrgrupp - reflektioner baserade på ett stort antal intressentdialoger som nätverket genomfört.

Då lyftes bl a betydelsen av helhetssyn genom att skapa möten mellan aktörer som normalt inte träffas

tydligare integrera lantbruket i diskussionerna om vad som krävs för att skapa en hållbar omställning av samhället. Viktigt är också folkbildningsperspektivet i den förändring som samhället nu är mitt inne i.

Landsbygdens potential kan fullt ut tas tillvara först när vi har förmåga att knyta ihop olika perspektiv genom nya mötesplatser, vidga befintliga perspektiv genom att ställa kritiska frågor, samt skapa nya perspektiv genom lära av erfarenhet. Det handlar om processledning på lokal, regional och nationell nivå.

Vill du veta mer, kontakta [magnus.ljung@slu.se](mailto:magnus.ljung@slu.se)!



Följ & gilla oss  
på **Facebook**

## RådNu på Facebook

Följ våra forskares vardag! Dela med dig av ditt eget rådgivarliv! Vår Facebook-sida heter [Rådnu för gröna näringar!](#)

[Gå till hemsidan](#) [Skicka vidare](#) | [Prenumerera](#) | [Sluta prenumerera](#)

RådNu:s nyhetsbrev produceras av SLU. •  
[yiva.cattovist.wernborg@slu.se](mailto:yiva.cattovist.wernborg@slu.se)  
0511-670 00 (vxl).