



Sveriges lantbruksuniversitet
Swedish University of Agricultural Sciences

RådNu.

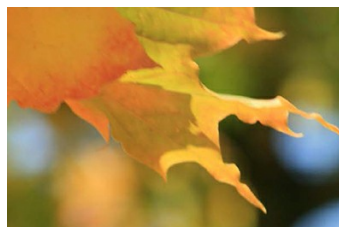
Kompetenscentrum
för rådgivning

RådNu samverkar med branschen

Samverkan är en viktig del i RådNus arbete och som en del i detta har vi nära kontakt med Branschråd för Lantbrukets Rådgivningsföretag (BLR).

BLR är en förening som samlar den gröna näringens rådgivningsföretag med syfte att bland annat skapa mötesplatser och att verka för att säkra tillgången på rådgivare med rätt kompetens.

I november arrangerar BLR en resa till Danmark för sina medlemmar, program finns på radgivningsforetagen.se.



Rådgivning på distans utvärderas i nytt projekt

Stora geografiska avstånd mellan rådgivare och lantbruk kräver komplement till den traditionella rådgivningen. Behovet syns extra tydligt inom trädgårdsbranschen och därför har HIR Skåne, Hushållningsällskapet i Halland och Skaraborg, RådNu (SLU Skara) och Empir AB initierat ett projekt för att undersöka hur rådgivningen kan bli mer tillgänglig med hjälp av modern teknik. Målet med projektet är att hitta verktyg som kan användas vid distansrådgivning för att komplettera befintliga metoder, samt att hitta vägar för att effektivisera kommunikation och informationsspridningen inom odlings- och rådgivningsföretag.

Deadline för anmälan till rådgivarkonferensen

[Rådgivarkonferens](#) äger rum 25-26 november på Skara stadshotell. Anmäl dig senast 30 oktober till [Sophie Helander](#).



Gå till hemsidan [Skicka vidare](#) | [Prenumerera](#)