

## STANDARDROUTINER

### **ÖVERVAKNING AV BEDÖVNINGSEFFEKT HOS FÅR OCH LAMM EFTER ANVÄNDNING AV PENETRERANDE BULTPISTOL**

#### **Mål:**

Att övervaka bedövningseffekten genom bedömning av indikatorer för medvetande tills djuret dött.

#### **Ansvar:**

Djurskyddsansvarig och personal vid bedövning, länkning och avblodning.

#### **Process**

Den personal som arbetar med bedövning, länkning och avblodning bedömer eventuella tecken på medvetande hos samtliga djur (100 %), direkt efter bedövning, före länkning samt före och under avblodning.

Den djurskyddsansvariga ska säkerställa att minst 5 % av djurgenomflödet kontrolleras regelbundet varje dag. Kontrollen ska då omfatta minst 10 djur (fler än 50 djur per dag behöver inte kontrolleras, oavsett storlek på slakteriet), stickprovet ska omfatta varje djurstorlek, och utföras på ett sådant sätt att varje personal blir regelbundet kontrollerad. Antalet djur som kontrolleras av djurskyddsansvarig kan behöva ökas baserat på riskvärderingen (t.ex. vid byte av personal, djurslag eller utrustning). Denna bedömning ska pågå från det att bedövningen görs tills djuret är dött genom avblodning.

#### **Kontrollpunkter och kontrollmetoder**

##### Personalen

1. *Direkt efter bedövningen:*
  - Djuret förblir stående eller ställer sig upp på nytt
  - Rättningsreflex
  - Vokalisering (bråkanden)
  - Rytmask andning
  
2. *Direkt före och under länkning:*
  - Rättningsreflex
  - Vokalisering (bråkanden)
  - Rytmask andning
  - Ögonrörelser
  
3. *Direkt före och under avblodning*
  - Rättningsreflex
  - Vokalisering (bråkanden)
  - Rytmask andning
  - Ögonrörelser

Djurskyddsansvariga (eller den person, med kompetensbevis, som utsetts av djurskyddsansvarig och som har dokumenterad kunskap om bedömning av medvetlöshet)

Bedömning av följande processer:

- a) Tecken på medvetande från genomförande av bedövningen tills döden inträder, med hjälp av följande indikatorer:
- Djuret förblir stående eller ställer sig upp på nytt
  - Rättningsreflex
  - Vokalisering (bråkanden)
  - Rytmask andning
  - Ögonrörelser
  - Positiv hornhinnereflex
  - Reaktion vid nyp i nosen
- b) Hur standardrutinerna följs av personalen, och förmågan och genomförandet hos den personal som kontrollerar bedövningskvaliteten att bedöma medvetande hos djuren.
- c) De journaler som förts över bristande bedövningseffekt och omedbedövningar.

### **Korrigerande åtgärder**

#### Personal

Varje djur som visar något av ovan nämnda tecken på medvetande:

- Djuret ska omedelbart bedövas om. Detta kan göras med: reservutrustningen, användning av korrekt patronstyrka enligt tillverkaren (ifall den tidigare använda patronen var av otillräcklig styrka för det bedövade djurets storlek), omskjutning c:a 10 mm högre upp och 5 mm åt sidan från den korrekta skottplaceringen (om det föregående skottet placerades enligt tillverkarens instruktioner) eller annars på korrekt skottplats (om det föregående skottet inte placerades enligt tillverkarens instruktioner), innan bedövningskvaliteten åter bedöms och djurets tas ut från bedövningsboxen, länkas eller avblodas.
- Den bultpistol och de patroner som resulterade i den bristfälliga bedövningen bör kontrolleras för att klargöra om bultpistolen behöver skötsel och underhåll innan den används igen.

#### Djurskyddsansvariga

Om ett eller flera tecken på medvetande ses, och detta inte har upptäckts av personalen, eller om trots att detta upptäckts inga korrigerande åtgärder har vidtagits:

- Be personalen att bedöva och avbloda det aktuella djuret (omedelbart), enligt beskrivningen ovan.
- Bedöm rutinerna vid bedövning.
- Gå igenom standardrutinerna med personalen.
- Genomför internrevision (på lång sikt).

**Journalföring** (en skriftlig journal bör föras över bedövningsresultaten): Bristande bedövning bör journalföras.

Personalen:

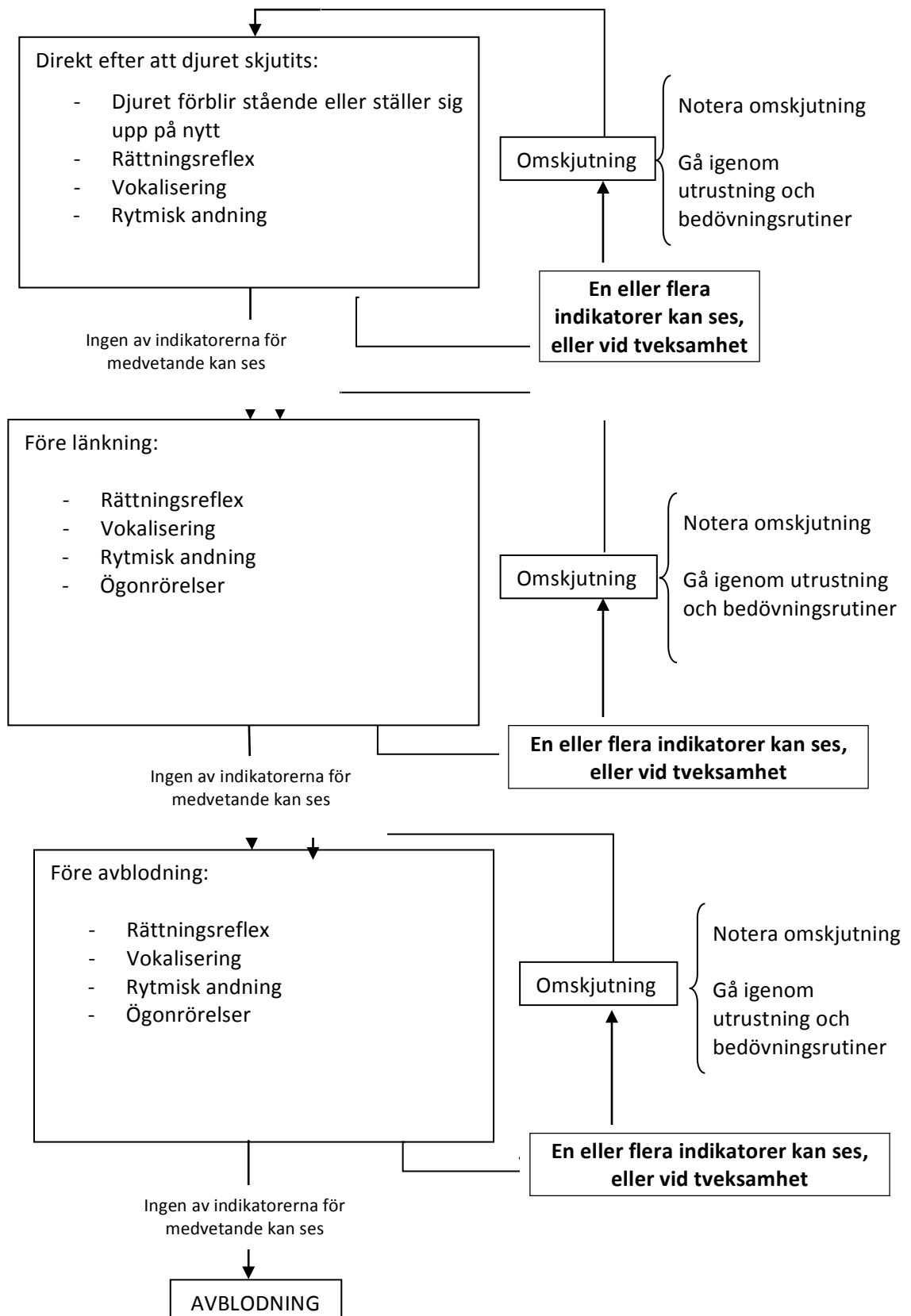
- Djur som visar tecken på medvetande.
- Vidtagna åtgärder.
- Journal över regelbundet vapenunderhåll och användning av lämpliga patroner.

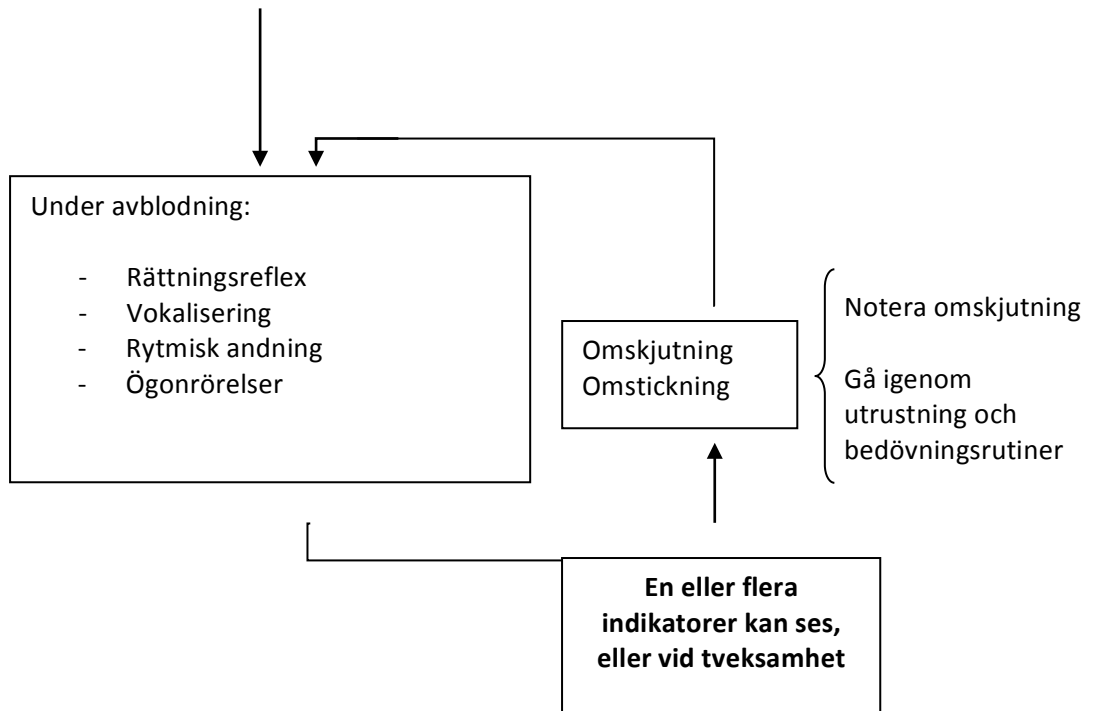
Djurskyddsansvariga:

Följande journalanteckningar bör dagligen föras för de djur som bedöms:

- Antal kontrollerade djur.
- Antal otillräckligt bedövade djur.
- Antal otillräckligt bedövade djur som inte upptäcks av personalen.
- Antalet omskjutningar som noterats av personalen vid bedövningen bör verifieras genom en uppskattning av antalet omskjutningar baserat på att djurskyddsansvariga tittar på skallarna.

## BESLUTSMALL FÖR PERSONAL SOM KONTROLLERAR BEDÖVNING OCH AVBLODNING





## BESLUTSMALL FÖR DJURSKYDDANSVARIGA

