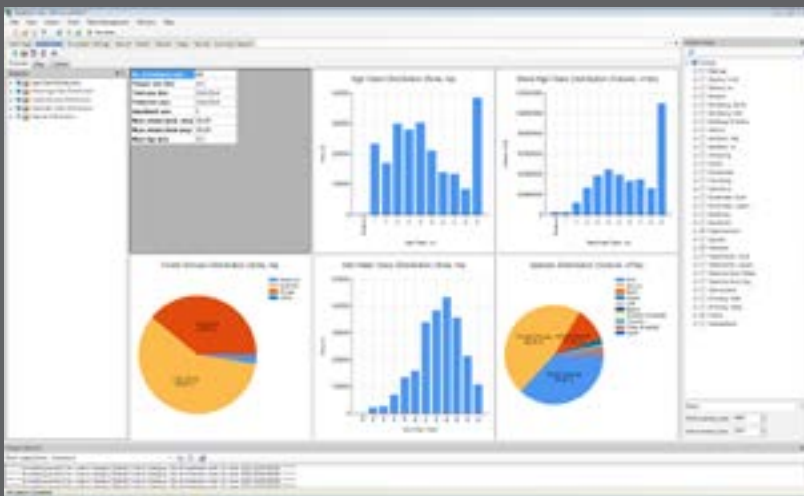


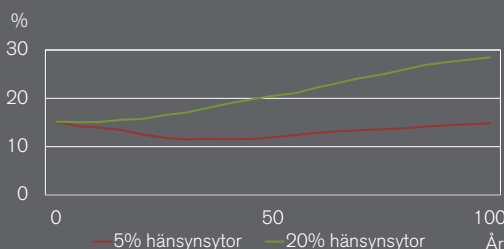
# RegWise (RegVis)

## En programvara för regionala scenarieanalyser

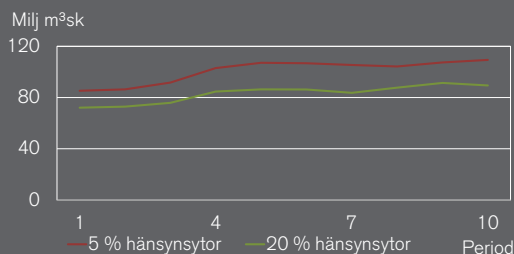
RegWise är en programvara inom Heureka-systemet som simulerar skogens utveckling för större områden, som län eller upptagningsområden kring industrier. Tidshorisonten är vanligen en omloppstid, oftast används en tidshorisont på 100 år.



Analyserna baseras på antaganden som användaren gör för skogens skötsel, exempelvis utformningen av foryngringsåtgärder och gallringsprogram. Som konsekvens av de förutsättningar som ges beräknar RegWise skogstillståndets utveckling och hur mycket som kan avverkas. Med hjälp av resultaten kan även andra ekosystemtjänster skattas, t.ex. inlagringen av kol, ersättning av fossila bränslen och förutsättningar för biologisk mångfald. Analyserna kan göras med eller utan antaganden om framtida förändringar av klimatet.



Utveckling av areal gammal skog med olika antaganden om andelen areal hänsynsytor.



Möjlig årlig avverkning med olika antaganden om andelen areal hänsynsytor.



Foto: Ola Borin, SLU

Med RegWise utförs långsiktiga regionala analyser av ett skogsbruk inriktat mot flera mål. Analyserna baseras i huvudsak på data från Riksskogstaxeringen kompletterade med andra datakällor, som digitala kartdata.



Foto: Tomas Lämås, SLU

I systemet finns modeller som beskriver trädsiktets utveckling över lång tid. Exempel är modeller för tillväxt, avverkning, naturligt bortfall, inväxning samt beräkning av biomassa ovan och under jord. Användaren kan simulera en rad åtgärder, som foryngring, röjning, gallring, gödsling och slutavverkning.

### Kontakt

Ansvarig för RegWise:  
Anders Lundström  
Inst. för skoglig resurshushållning,  
SLU, Umeå  
Anders.Lundstrom@slu.se

Hemsida: <http://www.slu.se/heureka>

### Fakta om Heureka

Heureka är ett system utvecklat vid SLU för analys och planering av ett skogsbruk inriktat mot ett flertal ekosystemtjänster. Programvarorna inom systemet kan tillämpas både på enskilda bestånd och hela landskap. Heurekas centrala programvaror är:

- StandWise - interaktiv simulator för enskilda bestånd
- RegWise - regionala och nationella analyser
- PlanWise - långsiktig planering och analys av små och stora skogsinnehav
- PlanEval - utvärdering och jämförelser av alternativa planer

Heureka-systemet är framtaget i en modern utvecklingsmiljö och med användarvänligt fokus som möjliggör en ständig utveckling för att möta nya utvecklingsbehov.