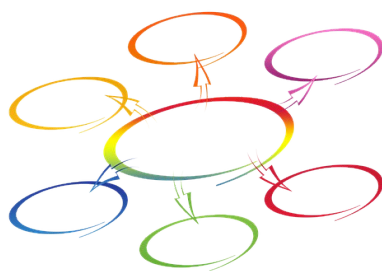




Sveriges lantbruksuniversitet
Swedish University of Agricultural Sciences

RådNu.

Kompetenscentrum
för rådgivning



Förstudie om nytt kunskapsnav

Kompetenscentrum företagsledning, KCF vid SLU har fått i uppdrag av Jordbruksverket att genomföra en förstudie om ett nytt framtida kunskapsnav. Förstudien ska undersöka förutsättningarna för ett kunskapsnav inom **företagsledning, entreprenörskap och innovation inom lantbruket** och ta fram konkreta förslag på hur ett sådant kunskapsnav kan etableras och arbeta.

Ett särskilt fokus är på hur kunskapsöverföringen mellan forskning och praktiskt genomförande kan stärkas. En arbetsgrupp är tillsatt och **Magnus Ljung, SLU RådNu**, deltar. Förstudien ska redovisas i slutet av 2021. Kontakta **Per Hansson**, verksamhetsledare KCF för mer information, per.m.hansson@slu.se

Utveckling av ny kunskap och innovation

SLU RådNu deltog 21-23 juni vid The European Seminar on Extension and Education (ESEE), en internationell konferens om utbildning och rådgivning inom jordbruket. I år deltog c:a 395 personer från 41 länder på fem kontinenter i det virtuella seminariet som rådgivningsorganisationen Teagasc vid Ballyhaise Agricultural College, Irland var värd för.

Vid konferensen presenterade SLU RådNu:s doktorand **Lisa Blix Germundsson** en studie om hur lantbrukare, rådgivare, forskare och andra experter möts för att utveckla och testa ny kunskap. I trädgårdsnäringen går utvecklingen snabbt och konkurrensen är hård, och därför behövs ständigt ny kunskap och innovation.

Det nya CAP ska bidra till detta genom att stödja interaktiv innovation, där olika kompetenser tas tillvara i samarbeten mellan exempelvis lantbrukare, rådgivare, forskare och andra experter. Men vilka är förutsättningarna för att så verkligen kommer att ske? Och vad kan bidra till bättre samverkan mellan lantbrukare, rådgivare, forskare och andra experter? Studien djupdyker i kunskaps- och innovationssystemet, analyserar nuläget och utvecklar lantbrukarnas förslag.

Vidareutveckling av KliMatspelet

Stegen går vidare på vägen från prototyp till färdigt KliMatspel. SLU, bland annat RådNu, har tillsammans med Interaction Lab vid Högsolan i Skövde, SLU Holding och RISE fått medel för att fortsätta vidareutvecklingen av spelet om mat och miljö som vänder sig till lärare och elever på gymnasiet och högskolan.

Även NTA - skolutveckling inom naturvetenskap, teknik och matematik och Nationellt resurscentrum för biologi och bioteknik – Bioresurs ingår i projektgruppen. Spelet utgår från FN:s Agenda 2030-mål och utmanar spelaren att driva lantbruk och samtidigt ta hänsyn till komplexa frågor kring mat, klimat, biologisk mångfald och växtnäringshushållning. Vill du veta mer? Kontakta christina.lundstrom@slu.se



Nästa SM i nedbrytning är i gång

Naturbrukselever från Västerbotten i norr till Skåne i söder deltar i årets upplaga av SM i nedbrytning. Strax innan vårterminen tog slut grävdes tvättlapparna ner, och det som finns kvar av dem kommer att grävas upp i början på höstterminen.

– Syftet med SM i nedbrytning är att öka intresset och



kunskapen kring vad vi kan göra för att bevara och förbättra den viktiga jordhälsan. Tävligen ger Sveriges naturbrukselever en väldigt tydlig bild på ett konkret och lustfyllt sätt, säger **Jenny Höckert**, forskare på SLU RådNu i Skara och en av initiativtagarna.

God jordhälsa handlar om ett myllrande mikroliv som bidrar till den nedbrytning som ger växtnäring för grödorna. Marken behöver ha god multhalt och vara porös för att syre och vatten ska kunna finnas i lagom halter.

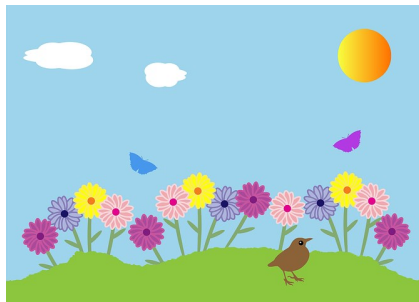
– Eleverna på naturbruksgymnasierna är morgondagens lantbrukare. Hur de sköter marken och lagrar in kol med mera får avgörande betydelse på flera sätt, säger Markus Hoffmann, LRF, som också står bakom detta SM.

Nyttodjurparker - nytt initiativ för pollinörer

Forskare och äppelodlare delar intresset att gynna nyttiga, pollinerande insekter. Forskning i äppelodlingar på Österlen och utanför Lund ska från och med i sommar ske i så kallade **nyttodjurparker** som också är öppna för allmänheten. Nyttodjurparkerna ska sprida kunskap och engagemang kring pollinatörernas livsmiljöer, och också inspirera besökarna att satsa på biodiversitet i sina egna trädgårdar.

Lotta Fabricius Kristiansen från SLU RådNu är med i projektet som är en gemensam satsning av Kiviks Musteri, Fritidsodlarnas Riksorganisation, SLU Partnerskap Alnarp och Lunds universitet.

[Läs mer här!](#)



Magnus Ljung: Att komma ikapp....

Efter en spännande arbetsvår känner sig RådNu:s verksamhetsledare **Magnus Ljung** fullmatad av nya tankar och idéer som behöver smältas under den annalkande sommarledigheten.

Avbrottet från vardagsrutinerna har också en djupare mening - den nödvändiga distansen till arbetet. Sommaren blir en tid till reflektion och eftertanke, en tid att komma ikapp i den miljö vi lever våra liv, men också att komma ikapp oss själva.

[Läs hans sommarkrönika här!](#)

Ylva på nya uppdrag

Som kommunikator på SLU RådNu har jag skrivit nyhetsbrev de senaste fem åren. Till hösten väntar dock nya utmaningar genom kommunikationsprojektet *Framtiden för kött - storytelling och dialoger för bättre beslut*.

Projektet är ett samarbete mellan SLU, Oxford University i Storbritannien och Wageningen universitet i Nederländerna. Målet är att skapa djupare förståelse för vetenskapliga fakta och också att öka förståelsen för olika argument i den polariserade debatten om kött.

På återseende :)!

Ylva Carlqvist Warnborg
Kommunikator SLU RådNu



Alla vi på SLU RådNu önskar er en riktigt härlig sommar!





Följ & gilla oss
på **Facebook**

RådNu på Facebook

Följ våra forskares vardag! Dela med dig av ditt eget rådgivarliv! Vår Facebook-sida heter [Rådnu för gröna näringar!](#)

[Gå till hemsidan](#) [Skicka vidare](#) | [Prenumerera](#) | [Sluta prenumerera](#)

RådNu:s nyhetsbrev produceras av SLU. •

yva.carlvist.warnborg@slu.se

0511-670 00 (vxl).