



Sveriges lantbruksuniversitet
Swedish University of Agricultural Sciences

RådNu.

Kompetenscentrum
för rådgivning

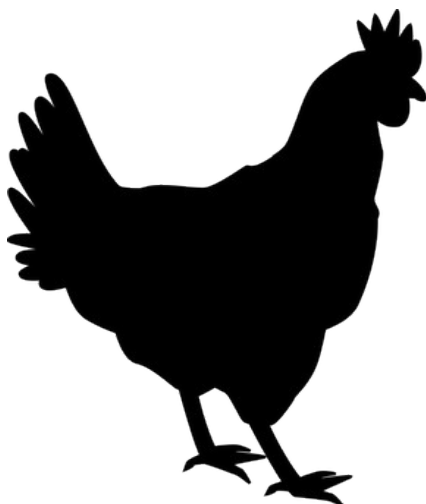


48 miljoner kronor till den nya centrumbildningen SustAinimal

Formas delade i november ut 48 miljoner kronor till forskning kring djurens roll för utökad livsmedelsproduktion, hållbarhet och konkurrenskraft i det framtida svenska livsmedelssystemet. Centrumbildningen SustAinimal ska bidra till utveckling och innovation genom att få forskare, näringsliv och andra aktörer att i nära samarbete stärka hela livsmedelskedjan.

- RådNu har, tillsammans med Hushållningssällskapet, fått möjlighet att leda det arbetspaket som handlar om kunskapsutbyte och kommunikation. SustAinimal kommer att kunna bidra till att stärka strategiskt viktiga områden inom svensk animalieproduktion och vi är glada att kunna bidra med vår kompetens, säger **Magnus Ljung**, verksamhetsledare på SLU RådNu, som tillsammans med SLU-kollegan **Per Hansson** från SLU Kompetenscentrum för företagsledning deltar i projektet från vår institution.

[Läs mer om SustAinimal här!](#)



LivestockSense söker hinder och lösningar

Många framhåller att ny digital och AI-baserad teknik kan bidra till förbättringar av både ekonomisk och miljömässig hållbarhet i animalieproduktionen – men användningen av många avancerade beslutsstöd är klart begränsad.

Varför är det så? Hur förklarar lantbrukare denna begränsade användning? Vilka förväntningar och önskemål finns på nya beslutsstöd inför framtiden? Detta undersöks i det EU-finansierade ERA-NET-projektet LivestockSense. Både kvantitativa och kvalitativa undersökningar ska ge svar på lantbrukares inställning till denna typ av beslutsstöd i fem olika områden i Europa. Den svenska delen drivs av Institutionen för husdjurens miljö och hälsa, med medverkan från RådNu. Projektet ska pågå under tre år och den svenska delen har en budget på totalt 3,1 miljoner kr.

- Det kan vara många orsaker till att den praktiska användningen av tekniken är begränsad! Är den för dyr, svår eller jobbig att lära sig, eller är den praktiska nyttan och lönsamheten otydlig? Detta och fler frågeställningar ska vi undersöka, säger **Christina Lundström** från RådNu, en av forskarna i projektet.

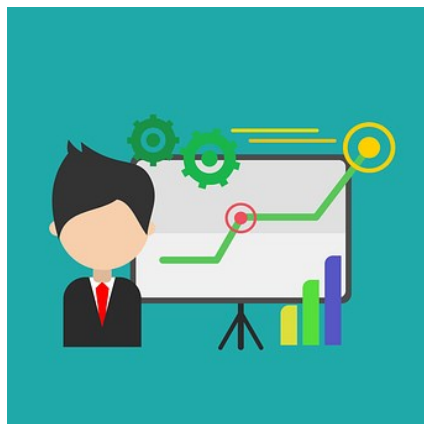
Kunskapspodden avsnitt 24:
Medborgarforskning - ett vinn-
vinn-koncept?



Medborgarforskning ligger i tiden - men vad är de stora poängerna med det, och finns det några akilleshälar? Vad vinner vetenskapen på att bjuda in allmänheten att hjälpa till - och vore kanske rådgivarkåren de bästa medborgarforskarna av alla inom de gröna näringarna?

Lotta Fabricius Kristiansen och **Magnus Ljung** tillsammans med SLU-kollegan **Patrik Oskarsson** reflekterar kring medborgarforskning som ett smart sätt att arbeta - som faktiskt redan Carl von Linné testade på!

[Lyssna här!](#)

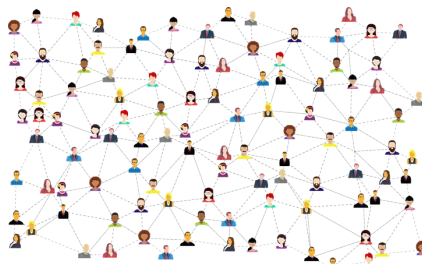


Strategisk rådgivning i mål

Ett 20-tal rådgivare är nu färdiga med kursen "Strategisk rådgivning" som SLU RådNu och SLU Kompetenscentrum för företagsledning stått bakom.

Kursen fick pga coronapandemin hållas helt digitalt, men det gick över förväntan, menar RådNu:s **Jenny Höckert**.

- Men det är ju egentligen nu som rådgivarnas verkliga arbete börjar, när de ska omsätta kursens teorier till vardagens praktik. Vi på RådNu hoppas kunna stötta metodutvecklingen framöver, och sannolikt kan vi erbjuda också en fysisk träff för vidare erfarenhetutbyte och nätverkande någon gång under 2021.



Att stärka kommunikativ kompetens

Kommunikation är en av rådgivarens främsta arbetsredskap. RådNu har av HIR Skåne fått i uppdrag att stärka drygt 20 av deras rådgivare i deras kommunikativa kompetens.

Utbildningen bygger på att de deltagande rådgivarna ges möjlighet att reflektera över sin egen kommunikation, med stöd i teorier, modeller och övningar, samt genom praktiska egna uppgifter.

Är du också intresserad av att lära dig mer om olika kommunikationsknep för att du och kunden lättare och snabbare ska kunna gå från råd till handling, så hör av dig till någon av oss på RådNu!

Nyfiken på...?

...lite mer info om RådNu:s medarbetare Lotta Fabricius Kristiansen?

[Vi länkar här vidare till läsning om hennes arbete från en intervju gjord av Landsbyggsnätverket.](#)



Följ & gilla oss på **Facebook**

RådNu på Facebook

Följ våra forskares vardag! Dela med dig av ditt eget rådgivarliv! Vår Facebook-sida heter [Rådnu för gröna näringar!](#)

Gå till hemsidan Skicka vidare | Prenumerera | Sluta prenumerera

