



Norske ordninger og erfaringer

Miljøoppfølging og kumulative effekter

MKB-dagen, Uppsala, 12.11.2019
Svein Grotli Skogen





Svensk vs. norsk

- MKB = KU (konsekvensutredning)
- Kumulative effekter = Samlet belastning

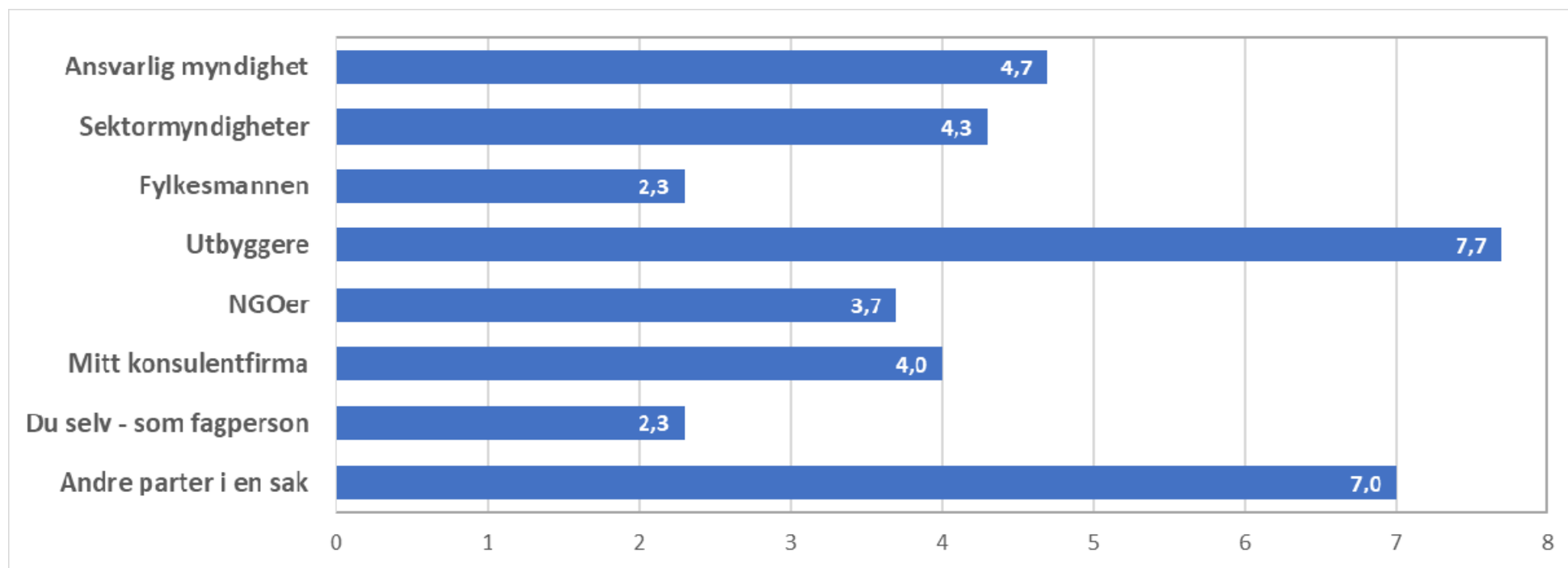


Et drypp fra virkeligheten

"Hvem har størst forventning til vurdering av samlet belastning?"



Utvalgte konsulenter svarer:



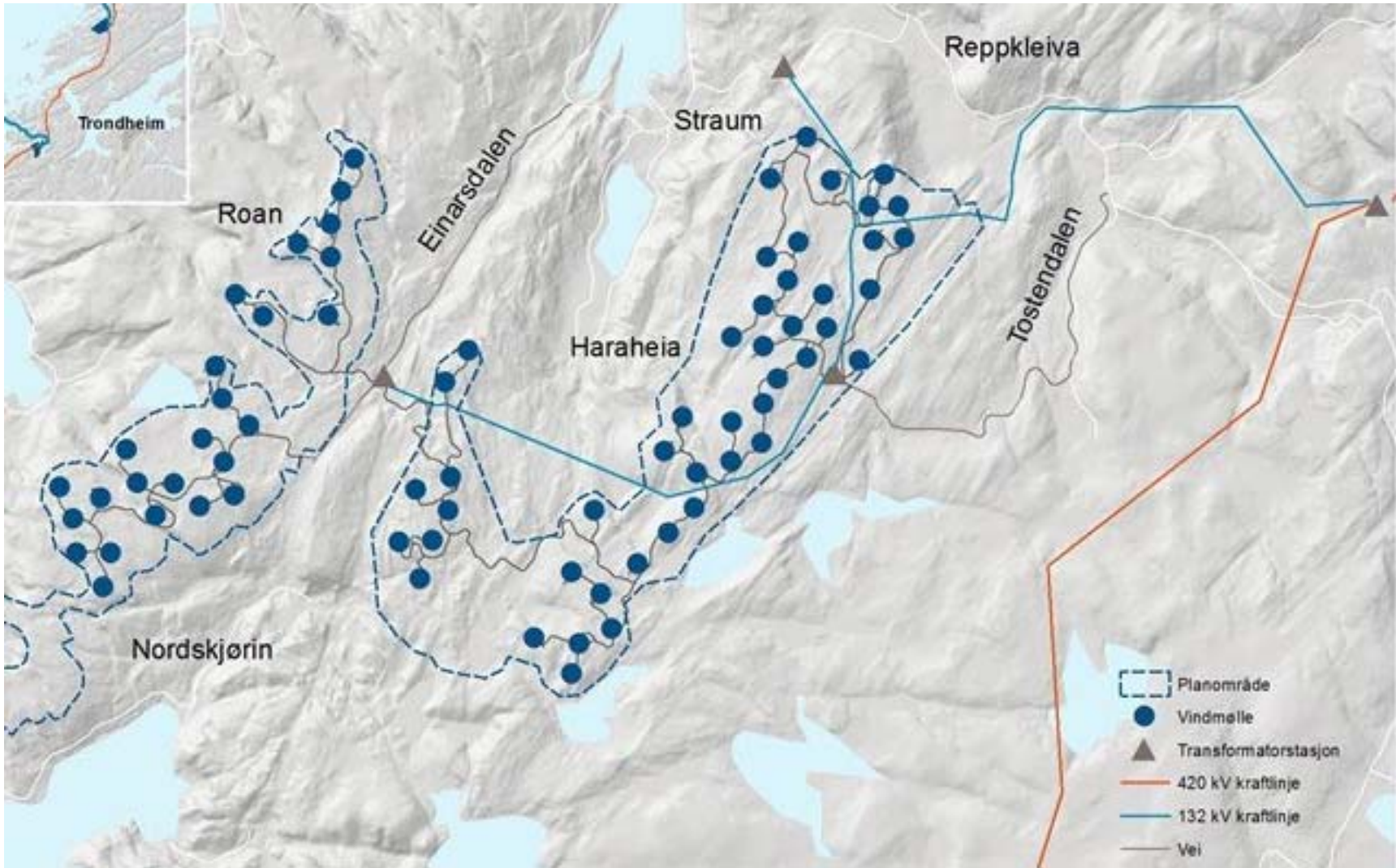


Kumulative effekter – må det være så vanskelig?













Mer kumulative virkninger



Naturmangfoldloven (nml fra 2009)

§ 10 – Økosystemtilnærming og samlet belastning

Påvirkning av et økosystem skal vurderes ut fra den samlede belastning



Naturmangfoldloven (nml fra 2009)

§ 10 – Økosystemtilnærming og samlet belastning

Påvirkning av et økosystem skal vurderes ut fra den samlede belastning

§ 3 t) **Økosystem:** et **mer eller mindre velavgrenset og ensartet natursystem** der samfunn av planter, dyr, sopp og mikroorganismer fungerer i samspill innbyrdes og med det ikke-levende miljøet



Mer nml – Forvaltningsmål

§ 4 – naturtyper og økosystem

§ 5 – arter

- Levedyktige bestander innenfor naturlige utbredelsesområde
- Kjente karakteriska for arts mangfold og økologiske prosesser
- Genetiske mangfold for domestiserte arter



Støtte i forskrift om konsekvensutredning

§§ 10+18+21 Samlet belastning (kumulativ effekt)



Miljøoppfølging



Formaliteter

Naturmangfoldloven

Helt generelle momenter

Forskrift om konsekvensutredning

§ 23 Miljøovervåkning



Kobling av nivå & systemer

- KU
- Tillatelser
- Sertifisering
- Kontrakter
- Interne miljøoppfølgingsprogram



Miljøovervåkning & miljøoppfølging

Best innenfor:

- Vannkraft
- Oppdrett
- Olje & gass
- Industri

2 paradoks:

1. Ikke gjennom den generelle miljølovgivningen
2. Områder der miljøforvaltningen står relativt svakt



Offentlige roller

- Lover & regler
- Vedtak & tillatelser
- Infrastruktur
- Kunnskapsutvikling



Andre stikkord

- Baseline (BACI)
- Datahåndtering



www.miljodirektoratet.no