

Harasjön

Sjöuppgifter Harasjön			
Koordinater (X / Y):	632231 / 136476	Höjd över havet (m):	163
Län:	Halland (13)	Sjöyta (ha):	61
Kommun:	Gislaved & Hylte	Maxdjup (m):	9
Vattensystem (SMHI):	Lagan (98)	Medeldjup (m):	2,3

Sjöbeskrivning

Harasjön ligger i en omgivning bestående av kulturmark och skog. Sjön är grund, långsmal med stora vegetationsrika grundområden. Sjöns djupare partier inskränker sig till en liten djuphåla med ett maxdjup på knappt 7 meter. Vegetationen i sjön utgörs av glesa vass- och sävruggar samt rikligt med näckrosor, slingeväxter och kortskottsväxter i vikarna. Sjön är klart påverkad av försurning. Sedan vattenkemiska mätningar påbörjades 1983 har pH-värden under 5 uppmätts i stort sett varje år och alkaliniteten har varit nära 0 mekv/l (SLU 2006). Vattnets är därmed surt och saknar buffertkapacitet (Wilander 1999).

Fisksamhället

Vid provfisken fångas regelbundet abborre och gädda. Enligt muntliga uppgifter fanns det tidigare mört i sjön men arten försvann under 1960-talet som en följd av en tilltagande försurning.

Fisksamhällets utveckling under provfiskeserien

Harasjön har provfiskats vid flera tillfällen sedan mitten på 1990-talet. Under hela provfiskeserien har fångsterna dominerats av fiskar mellan 10 och 20 cm.

Rekryteringen har varit tämligen oregelbunden i Harasjön men sedan slutet på 1980-laket har det förekommit rekrytering varje år. Starka årsklasser föddes 1989 och 1994 och en ovanligt svag årsklass föddes 1998. Enligt åldersanalyser var medellängden för abborre vid given ålder normal jämfört med referensmaterialet från åldersdatabasen.

Klassificering enligt nya bedömningsgrunder (EQR8)

Vid 2006 års provfiske klassades den sammanvägda bedömningen som "måttlig ekologisk status" (gul). Även vid de tidigare provfisketillfällena har den sammanvägda bedömningen oftast bedömts som "måttligt god status". Ju närmare 1 p-värdet är för en indikator desto närmare referensvärdet är provfiskeresultatet. Flera av indikatorerna indikerar en tydlig avvikelse från referensvärdet. Z-värdena visar om avvikelsen är "för mycket" (positiva värden) eller "för lite" (negativa värden) jämfört med referensvärdet. Antalet arter var färre, antal samt diversiteten för antal och för biomassa var lägre än förväntat. Medelvikten och andelen fiskätande abborrar (piscivoror) var däremot högre än jämförvärdet.

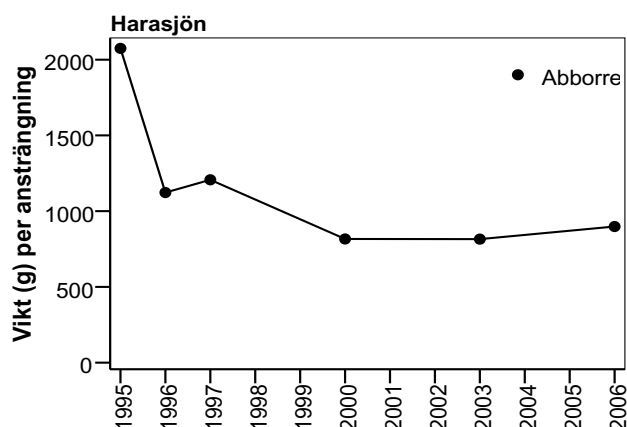
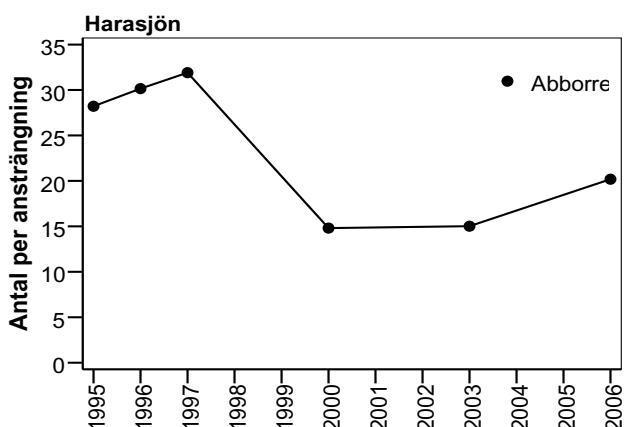
Nyheter år 2006, utförda åtgärder eller frågor som följs med särskilt intresse

–

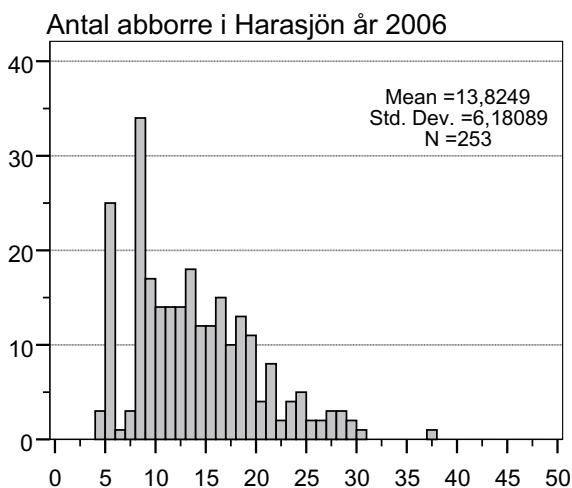
Referenser

SLU 2006. Sveriges lantbruksuniversitet (SLU), Institutionen för miljöanalys hemsida <<http://info1.ma.slu.se/db.html>> [2005-12-06].

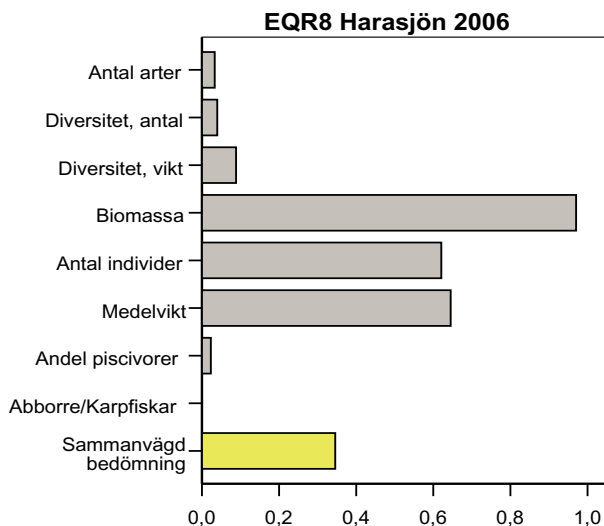
Wilander A. 1999. Surhet/försurning. Sid. 73-108. I: Wiederholm, T. (redaktör). Bedömningsgrunder för Miljö kvalitet. Sjöar och vattendrag. Bakgrundsrapport 1. Kemiska och fysikaliska parametrar. Naturvårdsverket Rapport 4920.



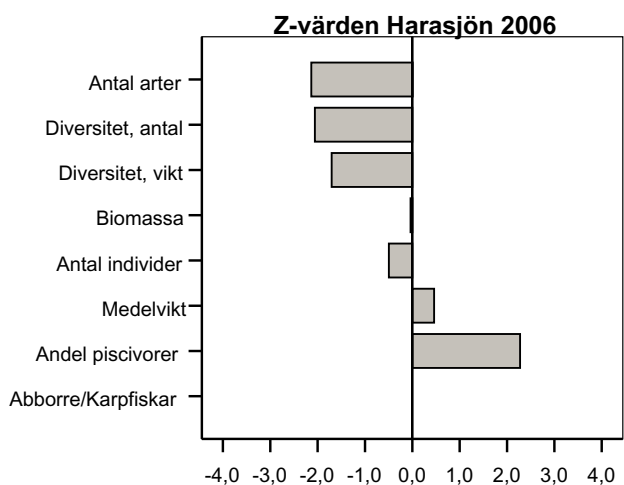
Antal (t v) och vikt (t h) per bottennätsansträngning för abborre vid de olika provfisketillfällena i Harasjön. Tidsserien börjar 1994 vilket var det första året som de nordiska näten började användas vid provfiske. Fångsten är korrigerad efter areaandelen av olika djupzoner.



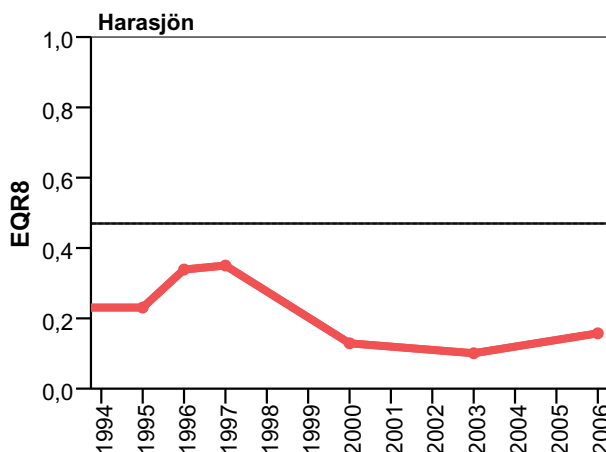
Storleksfördelningen av abborre vid provfisket år 2006 i Harasjön.



Klassificering av provfiskeresultatet enligt EQR8 vid provfisket 2006. Figuren anger p-värden och ju närmare 1 desto närmare referensvärdet är provfiskeresultatet. Den sammanvägda bedömningen anger bedömningen av sjöns ekologiska status. Blå färg innebär "hög ekologisk status", grön färg "God ekologisk status", gul färg "Måttlig status", orange "otillfredsställande status" och röd färg "dålig status". Enligt vattendirektivet ska alla sjöar uppnå minst god ekologisk status.



Z-värdena visar om avvikelserna för respektive indikator är högre (större än 0) eller lägre än referensvärdet (mindre än 0). Om Z-värdet är nära noll överensstämmer provfiskeresultatet med referensvärdet.



Figuren visar hur den sammanvägda bedömningen (EQR8) varierat mellan de olika provfisketillfällena i Harasjön. Den streckade linjen anger gränsen för ekologisk status.