

Ådalsån

Vattendragsuppgifter Ådalsån					
Koordinater (X / Y):	695588-156997	Avrinningsareal:	66 km ²	Skog (%):	75,3
Län:	Västernorrlands län	Längd:	23,0 km	Sjö (%):	0,5
Vattensystem (SMHI):	Indalsälven (40)	Kalkningsmetod:	Våtm	Karta:	18H SV
Vattendistrikt:	Bottenhavet	Startår för kalkning:	1987	Första elfiske:	1984
Geografisk region:	Mellan boreal				
Fiskregion (FIRE 5):	Norrland under HK				

Beskrivning

Ådalsån är belägen ca 35 km norr om Sundsvall i Västernorrlands län. Vattendraget kalkas med våtmarkskalkning sedan 1987. För delen uppströms lokalen "Lyckemyran" har medelgivan för perioden 1987-2006 varit 8,6 ton/år/km², vilket är något högre än genomsnittet för IKEU-vattendragen (Bergquist 2008). Innan Ådalsån kalkades var vattnet kraftigt försurad med pH-värden ned till 4,7 (Bergquist m.fl. 2000).

Undersökningarna inom IKEU-programmet startade 1989 och elfiske har utförts på fem lokaler i Ådalsån sedan 1987. Samordnade undersökningar av vattenkemi, kiselager, bottenfauna och fisk utförs vid elfiskelokalerna "Lyckemyran" som ligger näst överst av de fem elfiskelokalerna.

Sedan 1995 har vattnets pH-värde stadigt varit högre än 6,0 och i genomsnitt för perioden 1995-2006 var pH-värdet 6,7 och alkaliniteten 0,17 mekv/l (SLU 2008). Vattnet kan klassas som svagt surt med en god buffertkapacitet (Wilander 1999).

Fisksamhället

Vid elfiske har öring, stensimpa och bäcknejonöga fångats i Ådalsån. Vid 2006 års elfiske fångades också elritsa för första gången i vattendraget på lokalen "Nedre lokalen (A) 38". Fångsterna har i regel dominerats av öring, men på några av lokalerna har även stensimpa dominerat fångsterna vissa år. Under hela provfiskeperioden har tätheten av öringar varit relativt god, särskilt på den övre lokalen (lokal E 41). Jämfört med genomsnittet för de kalkade IKEU-vattendragen har tätheten av både årsungar och vuxna öringar varit något högre i Ådalsån (vid 2006 års elfiske var öringtätheten 18,3 individer per 100 m²) än genomsnittet för IKEU-vattendragen.

Fisksamhällets

utveckling under provfiskeserien

Under hela provfiskeperioden 1987-2006 har variationen i öringfångsten varit liten förutom 1994 då det fångades ovanligt många årsungar på en av lokalerna. Det finns dock en signifikant trend att den totala tätheten av öring har minskat under perioden 1989-2006 på två av lokalerna (Gamla bron (B), Theils slope, $p = 0,01$ och Nedre lokalen (A), Theils slope, $p = 0,03$). Från och med 1993 har stensimpa ökat successivt i elfiskefångsten.

Klassificering enligt

bedömningsgrunderna för fisk (VIX)

Fiskindexet (VIX) har oftast varit över gränsen för god ekologisk status under perioden 1987-2006, vilket indikerar att Ådalsån har en fiskfauna med god ekologisk status. För två av lokalerna "C-strax upp bron" och "B-Gamla bron" har dock indexvärdena vid några tillfällen varit under gränsen för god ekologisk status. Särskilt i mitten av 1990-talet noterades lägre indexvärden som indikerade en måttlig status på dessa lokaler.

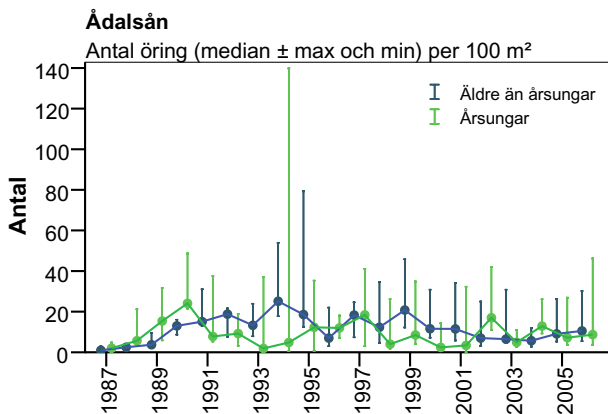
Referenser

Bergquist m.fl. 2000. Kalkade vattendrag – miljö kvalitet och biologisk mångfald. Utvärdering av IKEU-programmets första sex år. Naturvårdsverket, Rapport 5076. 168 sidor.

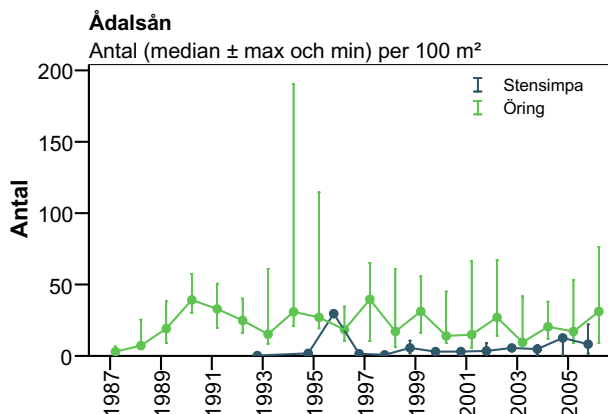
Bergquist, B. 2008. Sammanställning av kalkningsuppgifter för IKEU-sjöar och vattendrag. Fiskeriverkets sötvattenslaboratorium, Projekt rapport skickad till Naturvårdsverket 2008-04-07. 20 sidor.

SLU, 2008. Institutionen för miljöanalys, databank. [Elektronisk]. Tillgänglig: <<http://info1.ma.slu.se/db.html>>. [2008-02-28].

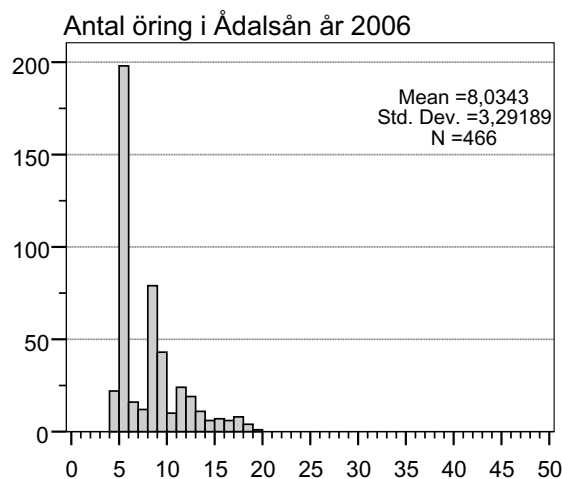
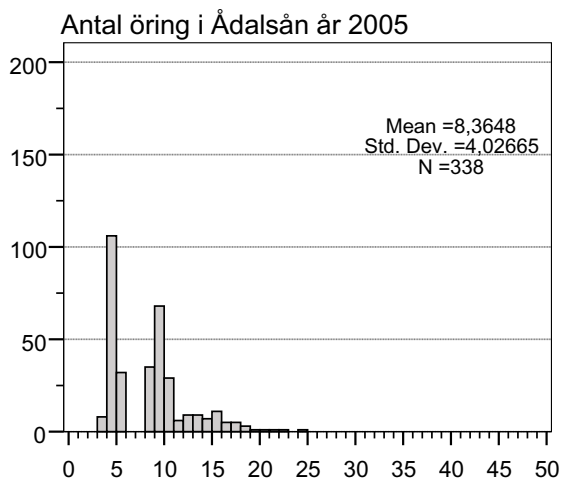
Wilander, A. 1999. Surhet/försurning. I Wiederholm, T. (Red.). Bedömningsgrunder för Miljö kvalitet. Sjöar och vattendrag. Bakgrundsrapport 1. Kemiska och fysikaliska parametrar. Naturvårdsverket Rapport 4920: 73–108.



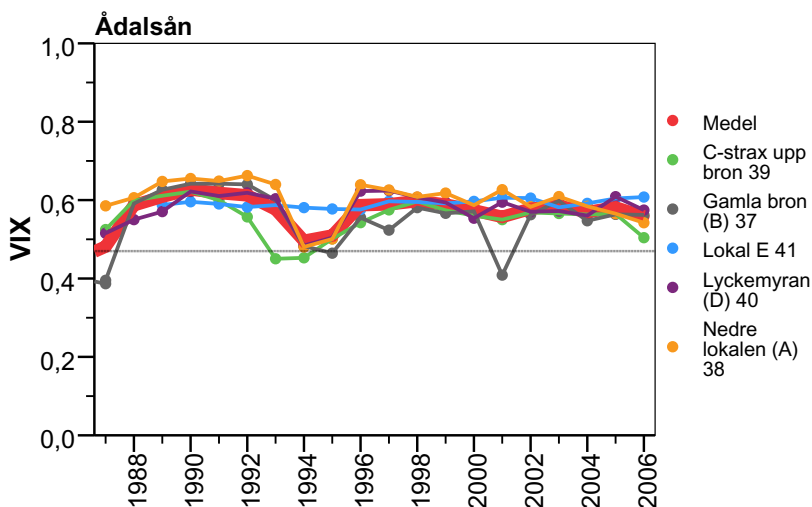
Beräknad öringtäthet (antal individer per 100 m²) uppdelat på årsungar och äldre öring i Ådalsån under perioden 1987 till 2006.



Beräknad täthet (antal individer per 100 m²) av öring och stensimpa i Ådalsån under perioden 1987 till 2006.



Storleksfördelningen av öring i Ådalsån vid 2005 och 2006 års elfisken.



Utvecklingen av ekologisk status enligt bedömningsgrunder för fisk (VIX) i de elfiskade lokalerna i Ådalsån. Den svarta heldragna linjen i figuren anger gränsen mellan god och måttlig ekologisk status och den tjockare röda linjen anger medelvärdet för lokalerna.