

Härån

Vattendragsuppgifter Härån					
Koordinater (X / Y):	684865-153308	Avrinningsareal:	29 km ²	Skog (%):	86,9
Län:	Gävleborgs län	Längd:	9,5 km	Sjö (%):	3,1
Vattensystem (SMHI):	Delångersån (45)	Kalkningsmetod:	Ej kalkad	Karta:	15G NO
Vattendistrikt:	Bottenhavet	Startår för kalkning:	-	Första elfiske:	1997
Geografisk region:	Sydligt boreal				
Fiskregion (FIRE 5):	Norrland under HK				

Beskrivning

Härån är belägen ca 10 km sydväst om Delsbo i Gävleborgs län. Undersökningarna inom IKEU-programmet startade 1998 och omfattar tre elfiskelokaler i den mellersta delen av Härån. Samordnade undersökningar av vattenkemi, kiselalger, bottenfauna och fisk utförs vid lokalen ”V Stybberget” som ligger mellan de övriga två elfiskelokalerna.

I genomsnitt för perioden 1998-2006 var Häråns pH-värde 6,5 och alkaliniteten 0,13 mekv/l (SLU 2008). Vattnet kan klassas som måttligt surt med en god buffertkapacitet (Wilander 1999). I samband med höga vattenflöden förekommer det dock surstötter med låga pH-värden ned mot 4,9. De kraftigaste surstöterna har uppmätts vid höga sommarflöden då det också tillförts mycket humus (Andrén 2006). Surstötar förekommer dock också på våren i samband med snösmältning (Andrén 2006). Höga flöden vid snösmältning får flera effekter på vattenkemin, bland annat sjunker pH och alkalinitet medan TOC (totalt organiskt kol) ökar (Borg m.fl. 2006).

Fisksamhället

Under perioden 1998-2006 har elfiskefångsterna dominerats av stensimpa på alla lokalerna. Övriga arter som fångats är bäcknejonöga, lake och öring. Öring förekommer endast i låga tätheter. I genomsnitt för alla tre lokalerna har den totala öringtätheten varierat mellan tre till fem individer per 100 m². Det är mycket lågt och lägre än medelvärdet för IKEU-vattendragen. Tack vare en relativt talrik förekomst av stensimpa har dock Härån en total fisktäthet i nivå med medelvärdet för IKEU-vattendragen.

Fisksamhällets utveckling under provfiskeperioden

Under hela provfiskeperioden 1998-2006 har tätheten av öring och då särskilt årsungar

varit låg i Härån. Det finns en tendens att tätheten av äldre öring har minskat under provfiskeperioden samtidigt som det finns en signifikant trend att tätheten av lake ökat (Theils slope, $p = 0,05$). Tätheten av stensimpa har varierat kraftigt, men uppvisar ingen särskild trend.

Klassificering enligt bedömningsgrunderna för fisk (VIX)

Under provfiskeperioden 1998-2006 har värdena för fiskindexet (VIX) oftast varit under gränsen för god ekologisk status. Indexvärdena indikerar att Härån har ett fisksamhälle med måttlig ekologisk status. Framst beror detta på att tätheten av öring (både äldre öring och årsungar) har varit mycket låg under provfiskeperioden. Det är endast vissa år på lokalen ”Nedstr Kraftledning” som indexvärdena har varit över gränsen för god ekologisk status.

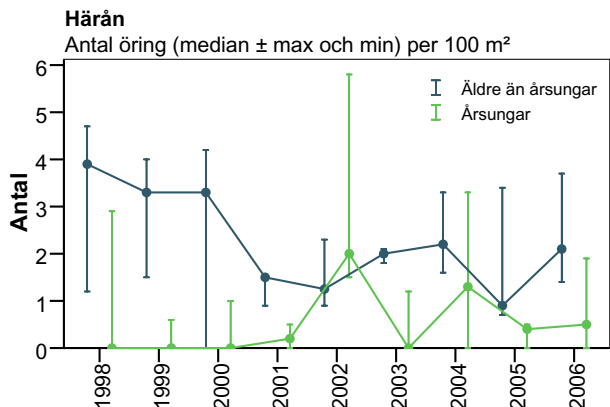
Referenser

Andrén, C. (2006) IKEU - Specialprojekt S9; Episoder i vattendrag. Institutionen för tillämpad miljövetenskap (ITM), Stockholms universitet. ISSN: 1103-341, 41 sidor.

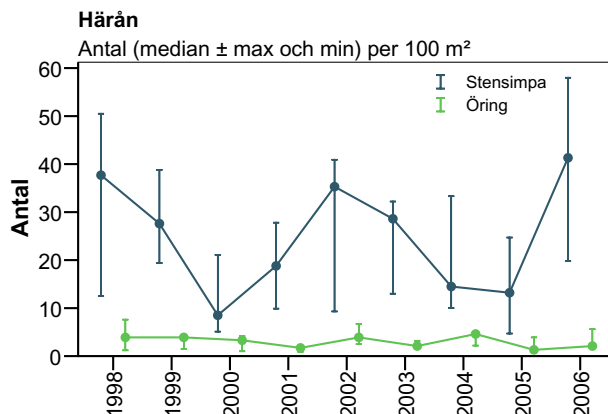
Borg, H., Andrén, C., Sundbom, M., Wilander, A. & Wällstedt, T. (2007) Episodförsurning. Underlag till revision av Naturvårdsverkets handbok för kalkning av sjöar och vattendrag. Inst. för tillämpad miljövetenskap, Stockholms universitet, ITM-rapport 160.

SLU, Institutionen för miljöanalys, databank. [Elektronisk]. Tillgänglig: <<http://info1.ma.slu.se/db.html>>. [2008-02-28].

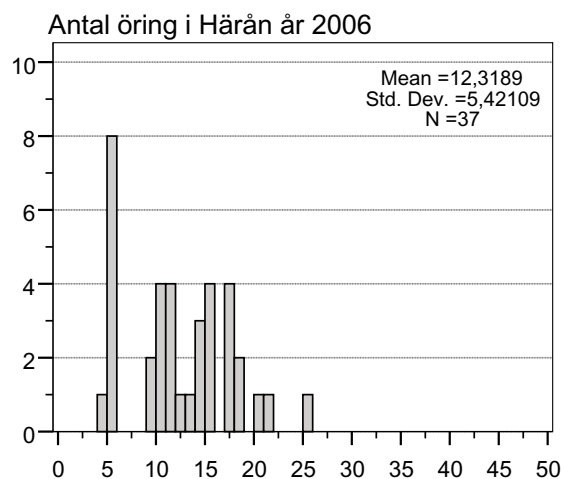
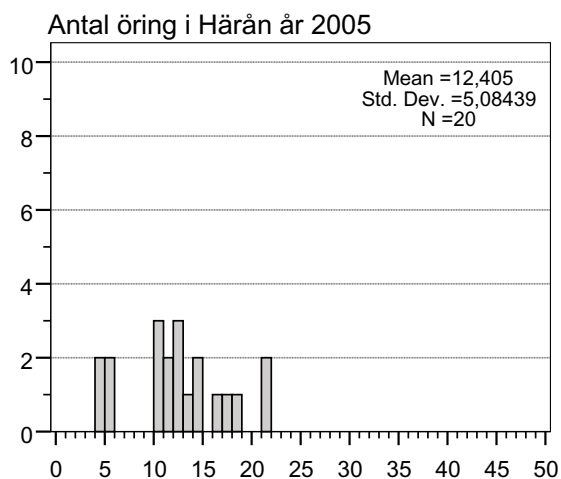
Wilander, A. 1999. Surhet/försurning. I Wiederholm, T. (Red.). Bedömningsgrunder för Miljö kvalitet. Sjöar och vattendrag. Bakgrundsrapport 1. Kemiska och fysikaliska parametrar. Naturvårdsverket Rapport 4920: 73-108.



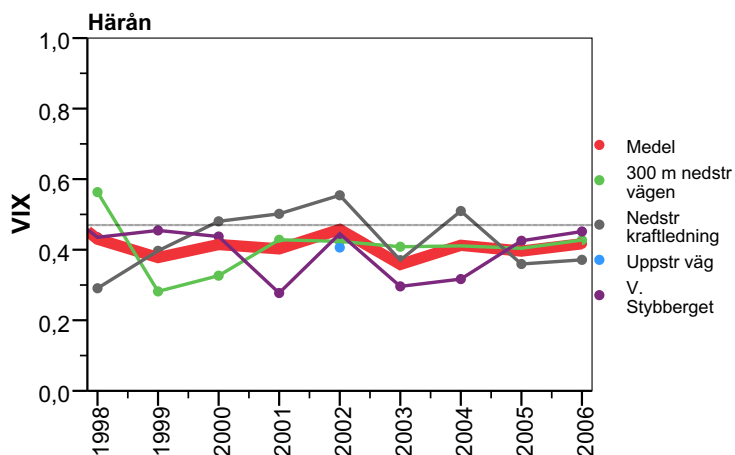
Beräknad öringtäthet (antal individer per 100 m²) uppdelat på årsungar och äldre öring i Härån under perioden 1998 till 2006.



Beräknad täthet (antal individer per 100 m²) av öring och stensimpa i Härån under perioden 1998 till 2006.



Storleksfördelningen av öring i Härån vid 2005 och 2006 års elfisken.



Utvecklingen av ekologisk status enligt bedömningsgrunder för fisk (VIX) i de elfiskade lokalerna i Härån. Den svarta heldragna linjen i figuren anger gränsen mellan god och måttlig ekologisk status och den tjockare röda linjen anger medelvärdet för lokalerna.