

Domneån

Vattendragsuppgifter Domneån			
Koordinater (X / Y):	641825 / 139990	Karta:	07D SO
Län:	Jönköpings län	Avrinningsareal:	67 km ²
Vattensystem (SMHI):	Motala ström (67)	Längd:	24 km
Geografisk region:	Boreonemoral	Kalkningsmetod:	Ej kalkad
Första elfiske:	1987	Typ av öringbestånd:	Stationärt

Beskrivning

Domneån är belägen väster om Bankeryd i Jönköpings län. Ån avvattnar stora arealer med myrar (Dummemosse) i sina övre delar och mynnar i Vättern norr om Bankeryd. Domneån är hårt reglerad (korttidsreglering) och har flera dammar i huvudfåran.

Fisksamhället

Vid elfiske i Domneån har de relativt låga fångsterna dominerats av öring. Övriga arter som fångats vid elfiske är abborre, elritsa, gädda och lake. Dessutom förekommer signalkräfta.

Fisksamhällets utveckling under provfiskeserien

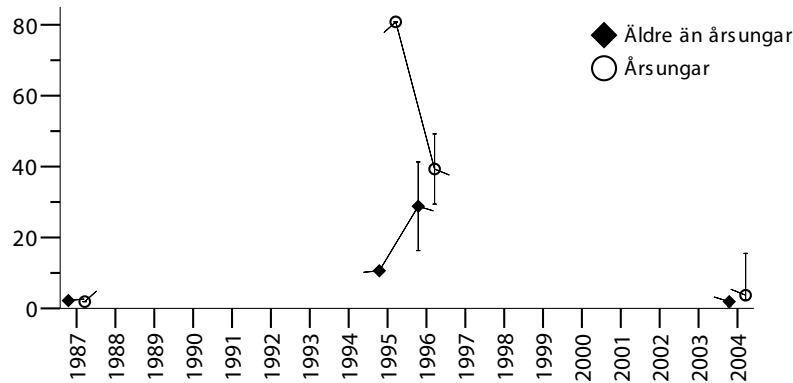
Innan elfisken började genomföras i Domneån inom nationella miljöövervakningen år 2004 hade vattendraget elfiskats vid tre tillfällen; en gång i slutet på 1980-talet och vid två tillfällen på 1990-talet. Vid samtliga elfisketillfällen har fångsterna dominerats av öring och antalet årsungar har varierat kraftigt, framförallt på lokalen "Nedan Brusafors".

Klassificering enligt bedömningsgrunderna för fisk (FIX)

Enligt bedömningsgrunderna för fisk avvek fångsten år 2004 tydligt från det förväntade och den sammanvägda bedömningen klassades som 3. Den låga fisktätheten på samtliga lokaler medförde att antalet arter var färre och både antal individer och vikten var tydligt lägre än förväntat. Samtliga lokaler uppvisar en tydlig avvikelse från jämförvärdet med avseende på förekomsten av försurningskänsliga arter och stadier (Klass 3), främst på grund av den låga tätheten av öringungar.

Domneån

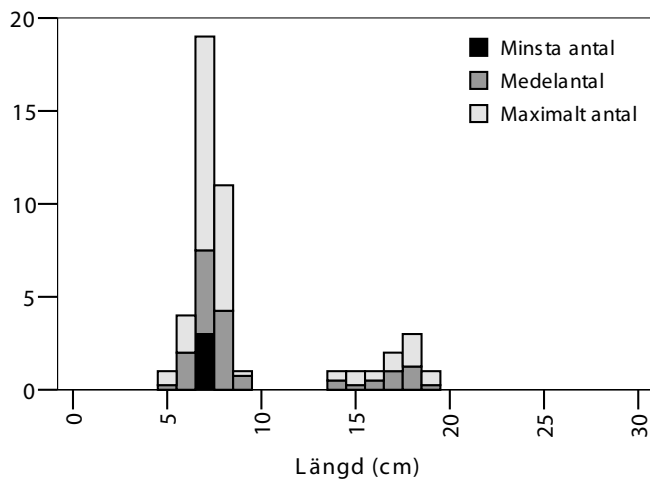
Antal öring (median \pm max och min) per 100 m²



Tätheten av öring, uppdelat på årsungar och äldre öring, vid olika elfisketilfällen i Domneån.

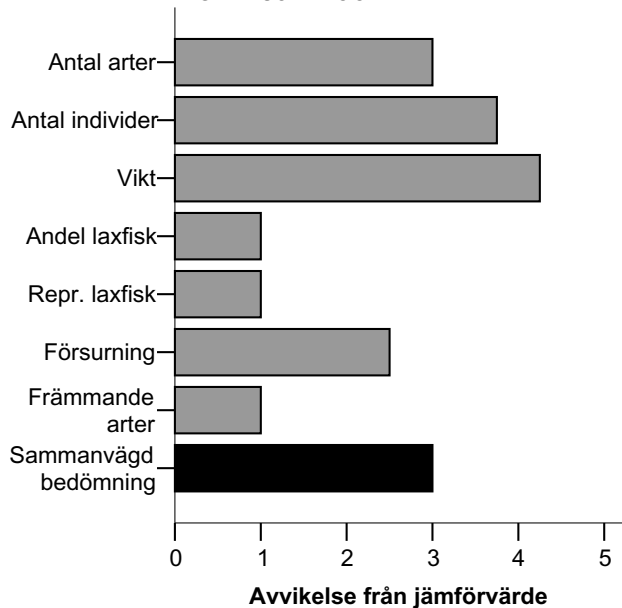
Domneån

Antal öringar 2004 (medel-, max- och min 4 för elfiskade lokaler).



Storleksfördelningen av öring vid elfisket år 2004 i Domneån. Staplarna visar medel-, max- och minsta antal öringar som fångades på någon av lokalerna för varje längdgrupp. Maxantalet anges av hela stapelns längd.

Domneån 2004



Klassificeringen av provfiskeresultatet enligt bedömningsgrunder för fisk (FIX). Figuren visar medelbedömningen för de lokaler som elfiskades i Domneån år 2004.