

## Häradsbäcken

Vattendragsuppgifter Häradsbäcken					
Koordinater (X / Y):	643023-145687	Avrinningsareal:	24 km <sup>2</sup>	Skog (%):	73,0
Län:	Östergötlands län	Längd:	12,0 km	Sjö (%):	1,0
Vattensystem (SMHI):	Motala ström (67)	Kalkningsmetod:	Ej kalkad	Karta:	07F NV
Vattendistrikt:	Södra Östersjön	Startår för kalkning:	-	Första elfiske:	1993
Geografisk region:	Boreonemoral				
Fiskregion (FIRE 5):	Södra Sverige över HK				

### Beskrivning

Häradsbäcken är belägen ca 4 km sydost om Tranås på gränsen mellan Jönköpings och Östergötlands län. I de övre delarna rinner vattendraget genom ett jordbrukslandskap och mynnar i den sydvästra delen av sjön Sommen. Huvuddelen av vattendragets sträckning (75 %) är kraftigt rensad eller omgrävd och i den nedre delen finns naturliga vandringshinder för fisk (Bergquist 2005).

Undersökningarna inom miljöövervakningsprogrammet startade 2000 och har omfattat tre elfiskelokaler i Häradsbäcken fram till 2006 då fiskundersökningarna avslutades. Samordnade undersökningar av vattenkemi, kiselalger bottenfauna och fisk har utförts vid elfiskelokalerna "Bro till Finnhemmet", som ligger mellan de två övriga elfiskelokalerna.

Under 2000-2006 har avrinningsvattnets pH-värde i genomsnitt varit 7,1 och alkalinitet 0,8 mekv/l (SLU 2008). Vattnet kan klassas som neutralt med en mycket god buffertkapacitet (Wilander 1999).

### Fisksamhället

I Häradsbäcken förekommer elritsa, öring och lake. Oavsett lokal så har fångsterna starkt dominerats av elritsa och särskilt på lokalen "Nedströms kraftledning" där fångsten av elritsa varit mycket hög. Öringfångsterna är låga (vid 2005 och 2006 års provfisken fångades endast en öring) och det fångas sällan årsungar. Den begränsade förekomsten av öring och de rikliga tätheterna av elritsa beror sannolikt på kanaliseringen av vattendraget och förekomsten av vandringshinder för öring i Häradsbäckens nedre del.

### Fisksamhällets utveckling under provfiskeperioden

Under hela provfiskeperioden 2000-2006 har fångsterna av öring varit liten och årsungar har saknats utom år 2000, 2001 och 2005. Det

förefaller som att öringen har tydliga reproduktionsstörningar i Häradsbäcken. Vid ett tidigare elfiske år 1993, då endast lokalen "Bro till Finnhemmet" undersöktes, var tätheten av årsungar betydligt högre vilket indikerar att öringreproduktionen har varit bättre.

### Klassificering enligt bedömningsgrunderna för fisk (VIX)

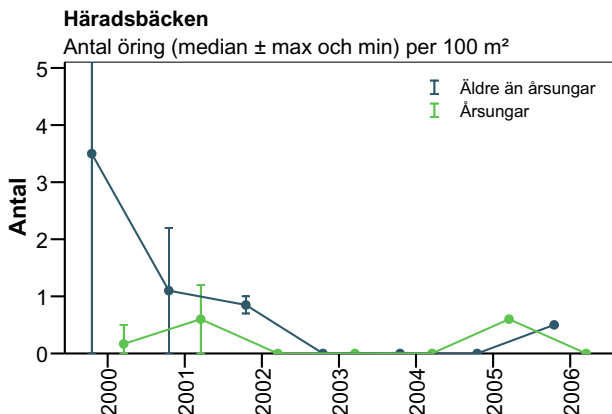
Vid de flesta provfisketillfällena har det generella fiskindexet (VIX) varit under gränsen för "god ekologisk status" på samtliga lokaler. Indexvärdena indikerar att Häradsbäcken har en fiskfauna med måttlig ekologisk status, vilket främst beror på de låga tätheterna av öring. Även för försurning noterades låga indexvärden, vilket indikerar att Häradsbäcken är försurad. Detta är dock felaktigt då den försurningskänsliga elritsan förekommer i höga tätheter och de vattenkemiska undersökningarna indikerar att vattnet inte är surt. De låga värdena för försurningsindexet beror istället främst på att det är brist på lämpliga lekbottnar och uppväxtmiljöer för öring i Häradsbäcken.

### Referenser

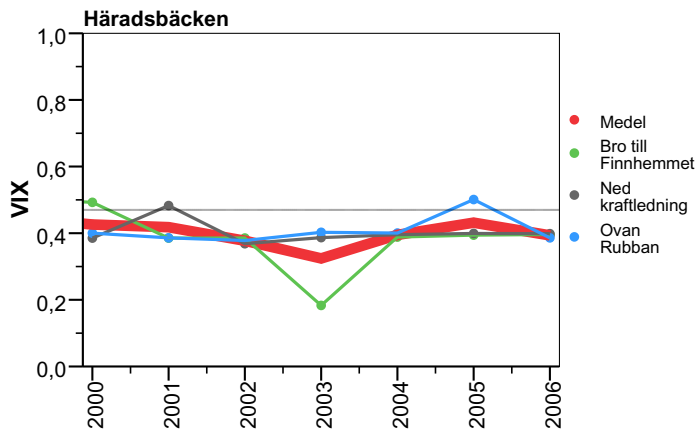
Bergquist, B. 2005. Påverkansbedömning för nationella referensvattendrag. Projektrapport skickad till Naturvårdsverket 2005-12-02. 35 sidor.

SLU, 2008. Institutionen för miljöanalys, databank. [Elektronisk]. Tillgänglig: <<http://info1.ma.slu.se/db.html>>. [2008-02-28].

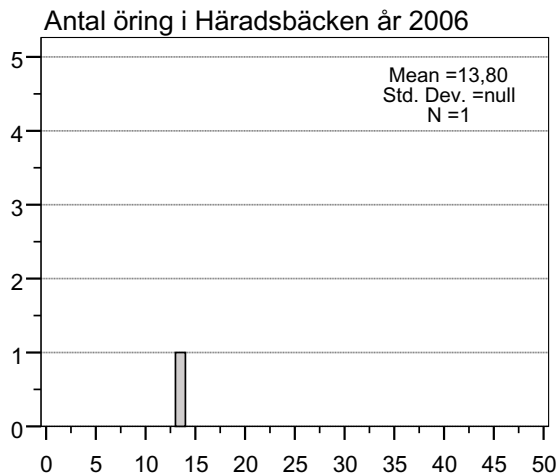
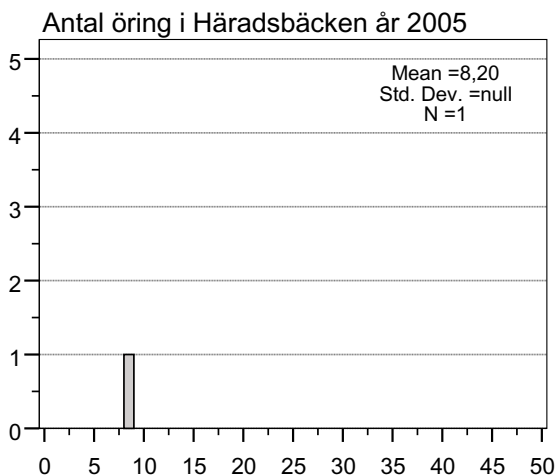
Wilander, A. 1999. Surhet/försurning. I Wiederholm, T. (Red.). Bedömningsgrunder för Miljökvalitet. Sjöar och vattendrag. Bakgrundsrapport 1. Kemiska och fysikaliska parametrar. Naturvårdsverket Rapport 4920: 73-108.



Beräknad öringtätthet (antal individer per 100 m<sup>2</sup>) uppdelat på årsungar och äldre öring i Häradsbäcken under perioden 2000 till 2006.



Utvecklingen av ekologisk status enligt bedömningsgrunder för fisk (VIX) i de elfiskade lokalerna i Häradsbäcken. Den svarta heldragna linjen i figuren anger gränsen mellan god och måttlig ekologisk status och den tjockare röda linjen anger medelvärdet för lokalerna.



Storleksfördelningen av öring i Häradsbäcken vid 2005 och 2006 års elfisken.