

Blankan

Vattendragsuppgifter Blankan					
Koordinater (X / Y):	627329-134657	Avrinningsareal:	53 km ²	Skog (%):	48,4
Län:	Hallands län	Längd:	17,0 km	Sjö (%):	1,0
Vattensystem (SMHI):	Lagan (98)	Kalkningsmetod:	Kdos	Karta:	04C SO
Vattendistrikt:	Västerhavet	Startår för kalkning:	1987	Första elfiske:	1989
Geografisk region:	Boreonemoral				
Fiskregion (FIRE 5):	Södra Sverige över HK				

Beskrivning

Blankan är belägen i den södra delen av Hallands län, ca 5 km norr om Knäred. Vattendraget har varit kraftigt försurat innan kalkning och lägsta uppmätta pH-värde innan kalkning var 4,6 (Bergquist m.fl 2000). En stor del av avrinningsområdet utgörs av våtmarker vilket gör att avrinningsvattnet är kraftigt brunfärgat. Nedre delen av vattendraget är påverkad av jordbruk och gammal kvarnverksamhet. Blankan har kalkats med doserare sedan 1987 och för perioden 1987-2006 har den genomsnittliga kalkgivan uppströms lokalen "Ryerna" varit 6,1 ton/år/km², vilket är i nivå med genomsnittet för IKEU-vattendragen (Bergquist 2008).

Undersökningarna inom IKEU-programmet startade 1995 och elfisken har utförts på tre lokaler i Blankan. Samordnade undersökningar av vattenkemi, kiselalger, bottenfauna och fisk utförs vid elfiskelokalen "Ryerna" i vattendragets nedre del.

Under perioden 1995-2006 har Blankan haft ett genomsnittligt pH-värde på 6,5 och en alkalinitet på 0,009 mekv/l (SLU 2008). Vattnet är därmed svagt surt och har en svag buffertkapacitet (Wilander 1999). Surstötter med pH-värden ned mot 5,5 förekommer vissa år i vattendraget (SLU 2008)

Fisksamhället

Vid elfiske har abborre, gädda, elritsa, öring och ål fångats i Blankan. Dessutom har även flodkräfta fångats vid några tillfällen under slutet av 1990-talet, men inte senare. Fångsterna har i regel dominerats av öring men vissa år kan elritsa vara dominerande på någon av lokalerna. Fisktätheten är låg i Blankan och under 2000-talet har tätheten av både årsungar och äldre öring varit betydligt lägre än genomsnittet för IKEU-vattendragen (17,4 individer per 100 m² vid 2006 års elfiske).

Fisksamhällets utveckling under elfiskeperioden

Tätheten av årsungar och äldre öring har successivt minskat sedan mitten av 1990-talet och årsungar har dessutom endast påträffats på en av lokalerna. Dock ökade fångsterna något vid 2005 och 2006 års provfisken, både av årsungar, äldre öring och av elritsa. Detta medförde att den totala tätheten av fisk var 21,2 individer per 100 m² år 2006, vilket är betydligt högre än tidigare. Tätheten är dock fortfarande lägre än genomsnittet för IKEU-vattendragen (31,6 individer per 100 m²).

Klassificering enligt bedömningsgrunderna för fisk (VIX)

Fiskindexet (VIX) har pendlat mellan god och måttlig ekologisk status under perioden 1990-2006, men i genomsnitt för hela undersökningsperioden indikerar indexvärdena att Blankan har en fiskfauna med god ekologisk status. Fiskindexet visar trots variationerna ingen särskild trend under perioden 1990-2006. På lokalen Nybygget har indexvärdet varit över gränsen för god status vid samtliga elfisketillfällen medan lokalerna "Ryerna" och "Mejeribacken" har haft indexvärden under gränsen för god ekologisk status vid flera tillfällen.

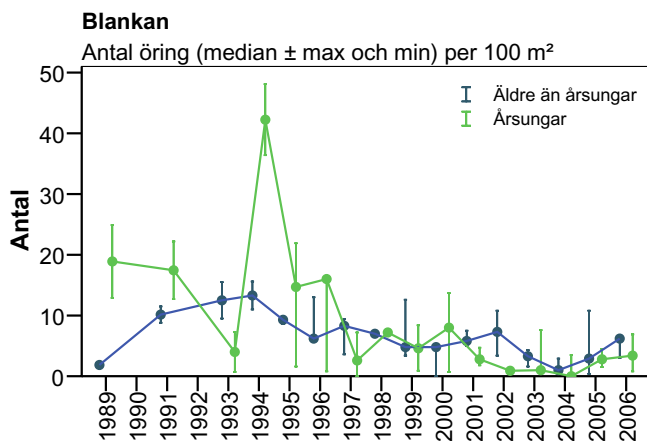
Referenser

Bergquist m.fl. 2000. Kalkade vattendrag – miljö kvalitet och biologisk mångfald. Utvärdering av IKEU-programmets första sex år. Naturvårdsverket, Rapport 5076. 168 sidor.

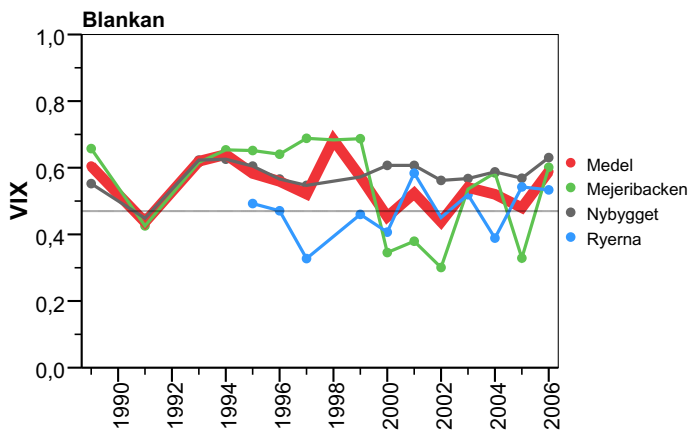
Bergquist, B. 2008. Sammanställning av kalkningsuppgifter för IKEU-sjöar och vattendrag. Fiskeriverkets sötvattenslaboratorium, Projekt rapport skickad till Naturvårdsverket 2008-04-07. 20 sidor.

SLU, 2008. Institutionen för miljöanalys, databank. [Elektronisk]. Tillgänglig: <<http://info1.ma.slu.se/db.html>>. [2008-02-28].

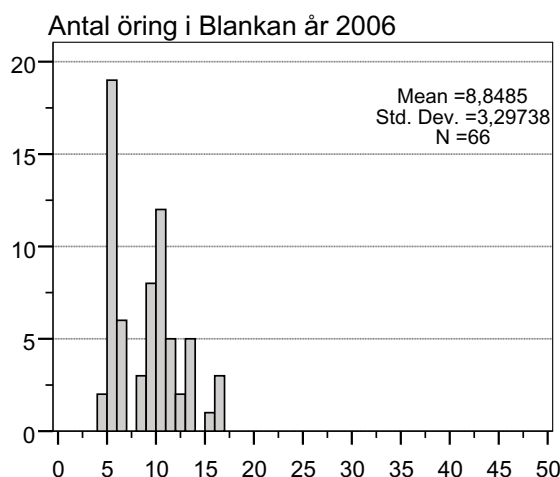
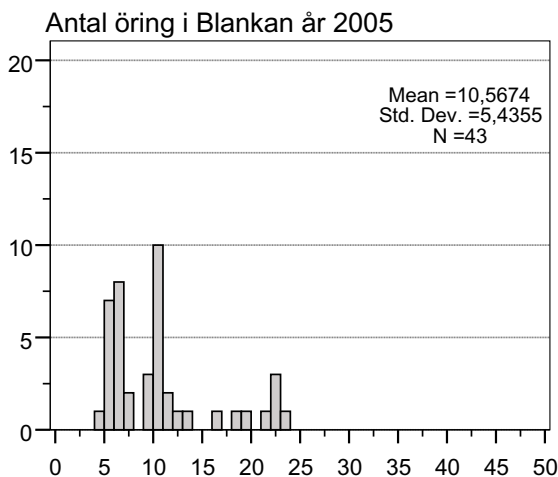
Wilander, A. 1999. Surhet/försurning. I Wiederholm, T. (Red.). Bedömningsgrunder för Miljö kvalitet. Sjöar och vattendrag. Bakgrundsrapport 1. Kemiska och fysikaliska parametrar. Naturvårdsverket Rapport 4920: 73–108.



Beräknad öringtätthet (antal individer per 100 m²) uppdelat på årsungar och äldre öring i Blankan under perioden 1990 till 2006.



Utvecklingen av ekologisk status enligt bedömningsgrunder för fisk (VIX) i de elfiskade lokalerna i Blankan. Den svarta heldragna linjen i figuren anger gränsen mellan god och måttlig ekologisk status och den tjockare röda linjen anger medelvärdet för lokalerna.



Storleksfördelningen av öring i Blankan vid 2005 och 2006 års elfisken.