

Hovgårdsån

Vattendragsuppgifter Hovgårdsån					
Koordinater (X / Y):	630918-131602	Avrinningsareal:	37 km ²	Skog (%):	80,5
Län:	Hallands län	Längd:	15,0 km	Sjö (%):	2,7
Vattensystem (SMHI):	Suseå (102)	Kalkningsmetod:	Kdos	Karta:	05C SV
Vattendistrikt:	Västerhavet	Startår för kalkning:	1985	Första elfiske:	1994
Geografisk region:	Nemoral				
Fiskregion (FIRE 5):	Sydvästra Sverige < HK				

Beskrivning

Hovgårdsån är belägen ca 15 km sydost om Falkenberg i Hallands län. Innan kalkningarna startade 1985 förekom det i vattendraget låga pH-värden ned till 5,3 (Bergquist m.fl. 2000). Utöver försurning av mark och vatten är fiskbeståndet i Hovgårdsån nedre del också påverkat av jordbruk och vattendragsrensning, samt vandringshinder i form av kvarndammar. Hovgårdsån kalkas huvudsakligen med doserare och för perioden 1985-2006 har den genomsnittliga kalkgivan varit 5,4 ton/år/km², vilket är i stort sett lika med genomsnittet för IKEU-vattendragen (Bergquist 2008).

Undersökningarna inom IKEU-programmet startade 1994 och samordnade undersökningar av vattenkemi, kiselalger, bottenfauna och fisk utförs vid elfiskelokalerna "Munkhättan" som ligger nära vattendragets mynning i Suseå. Elfiskeundersökningarna har från och med 2001 omfattat tre lokaler i Hovgårdsån.

Efter kalkning har, med några få undantag, avrinningsvattnet haft pH-värden över 6,0 och alkaliniteten har ofta varit högre än 0,1 mekv/l (SLU 2008). I genomsnitt för perioden 1995-2006 var vattnets pH-värde 6,6 och alkaliniteten 0,16 mekv/l (SLU 2008). Vattnet kan därmed klassas som svagt surt med en god buffertkapacitet (Wilander 1999).

Fisksamhället

Vid elfiske i Hovgårdsån har fångsterna dominerats av öring och elritsa. Förutom dessa arter har även gädda, ål, abborre och mört fångats. Tätheten av både öringungar och vuxna öringar har i regel varit mycket låg och betydligt lägre än genomsnittet (17,4 individer per 100 m²) för IKEU-vattendragen. Öringtätheten vid 2006 års elfiske bestod av 0,5 årsungar och 1,5 vuxna individer per 100 m². Den totala fisktätheten var 10,8 individer per 100 m². I Hovgårdsån finns dessutom ett svagt bestånd av flodpärlmussla.

Fisksamhällets

utveckling under provfiskeserien

Under provfiskeperioden 1997-2006 har andelen årsungar hela tiden varit lägre än andelen äldre öring, samtidigt som mycket få fiskar större än 20 cm har fångats. Fångsten av öring har varierat en del men resultaten visar ingen särskild trend. Vid 2006 års elfiske fångades årsungar bara på en lokal och endast några få äldre öringar på en annan lokal. På den tredje lokalen uteblev öring helt i fångsten.

Klassificering enligt

bedömningsgrunderna för fisk (VIX)

Fiskindexet (VIX) har varierat kraftigt både mellan lokaler och år, från dålig ekologisk status till god status. Vid de flesta elfisketillfällena har dock indexvärdena i genomsnitt varit över gränsen för god ekologisk status. På lokalen "Munkhättan" har indexvärdena mera stabilt varit över gränsen för god status medan indexvärdena däremot har varierat kraftigt på lokalerna "Brösjölynga nedre" och "Brösjölynga" övre. Sedan 2004 har indexvärdena varit låga och vid 2006 års elfiske var värdet det lägsta under provfiskeserien för båda lokalerna. De lägre indexvärdena beror främst på att tätheten av öring, både årsungar och äldre öring, har minskat under senare år.

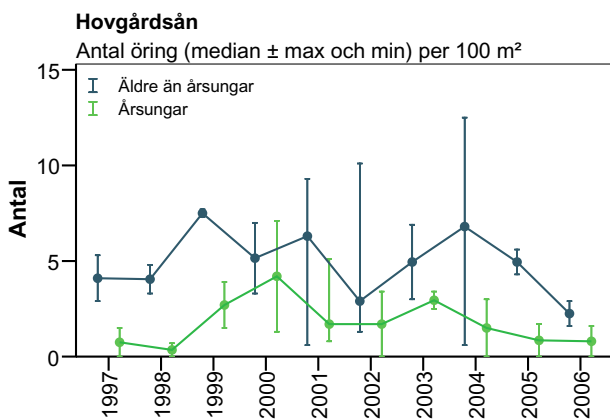
Referenser

Bergquist m.fl. 2000. Kalkade vattendrag – miljö kvalitet och biologisk mångfald. Utvärdering av IKEU-programmets första sex år. Naturvårdsverket, Rapport 5076. 168 sidor.

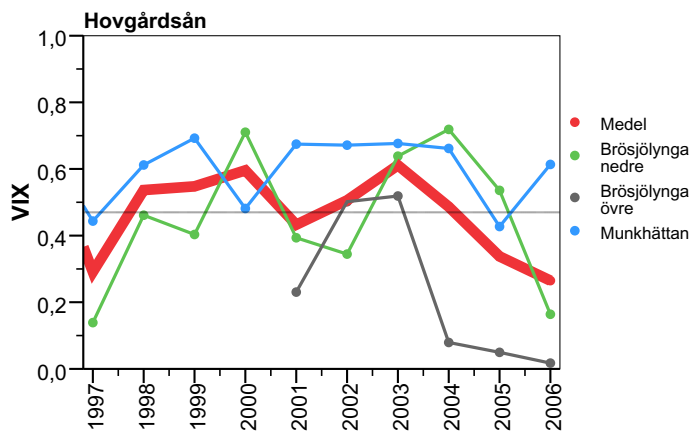
Bergquist, B. 2008. Sammanställning av kalkningsuppgifter för IKEU-sjöar och vattendrag. Fiskeriverkets sötvattenslaboratorium, Projekt rapport skickad till Naturvårdsverket 2008-04-07. 20 sidor.

SLU, 2008. Institutionen för miljöanalys, databank. [Elektronisk]. Tillgänglig: <<http://info1.ma.slu.se/db.html>>. [2008-02-28].

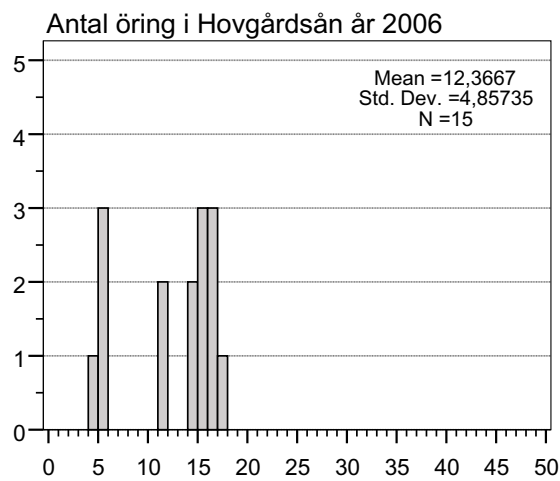
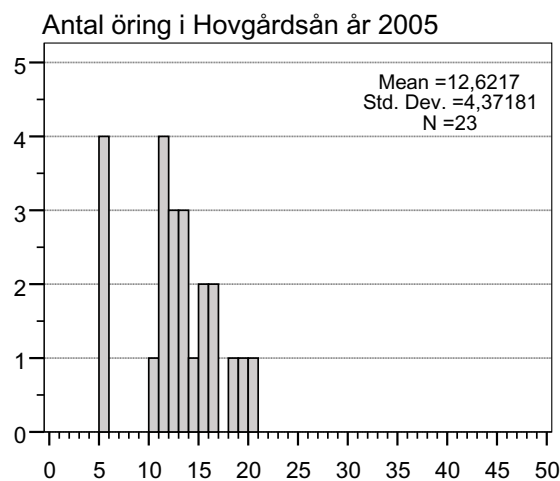
Wilander, A. 1999. Surhet/försurning. I Wiederholm, T. (Red.). Bedömningsgrunder för Miljö kvalitet. Sjöar och vattendrag. Bakgrundsrapport 1. Kemiska och fysikaliska parametrar. Naturvårdsverket Rapport 4920: 73–108.



Beräknad öringtäthet (antal individer per 100 m²) uppdelat på årsungar och äldre öring i Hovgårdsån under perioden 1997 till 2006.



Utvecklingen av ekologisk status enligt bedömningsgrunder för fisk (VIX) i de elfiskade lokalerna i Hovgårdsån. Den svarta heldragna linjen i figuren anger gränsen mellan god och måttlig ekologisk status och den tjockare röda linjen anger medelvärdet för lokalerna.



Storleksfördelningen av öring i Hovgårdsån vid 2005 och 2006 års elfisken.