



Sveriges lantbruksuniversitet
Swedish University of Agricultural Sciences

Ekologiska institutionen



Teknisk rapport över genetiska analyser på varg i Sverige år 2015

Mikael Åkesson

Grimsö forskningsstation

SAMMANFATTNING

Åkesson M (2016) Teknisk rapport över genetiska analyser på varg i Sverige år 2015.

DNA-analyser av vargprov har under 2015 utförts inom ramen för en överenskommelse (NV-04027-14) mellan Naturvårdsverket och SLU, Grimsö forskningsstation. Här redogörs och sammanställs resultaten för de prov som analyserats under året. Dessutom utvärderas provresultaten med avseende på med vilken framgång proven genererat information om art-, populations-, individ- och föräldratillhörighet.

Under 2015 har Grimsö hanterat 864 prov, varav 769 har analyserats med avseende på individ- och föräldraskapsbestämning. Proven har främst levererats av landets länsstyrelser, men även av Statens veterinärmedicinska anstalt (SVA) och Skandinaviska vargforskningsprojektet (SKANDULV).

Vissa prov analyseras med avsikt att ge snabb responstid, s.k. akutprioriterade prov. Detta innebär att resultat rapporteras till leverantör inom fem arbetsdagar från provets inkomstdatum. Totalt analyserades 85 akutprov, fördelat på 45 enskilda ärenden. Svarstiden var i genomsnitt 4,2 dagar och vid 4 tillfällen överstegs den målsatta tiden på fem arbetsdagar. Från 69 av 85 akuta prov gick det att dra säkra slutsatser om art- och populationstillhörighet. I 46 fall rörde det sig om Skandinavisk varg, i sju fall om varg med icke-skandinaviskt ursprung, i tre fall om hund och i 13 fall om räv.

Totalt 663 prov analyserades i syfte att bedöma status i vargrevir, särskilja vargrevir, identifiera revirhävdande djur samt identifiera och bestämma härkomsten för vargar som påträffats döda eller som har fällts under jakt. Majoriteten av proven (83 %) analyserades och rapporterades under första halvåret av 2015. Förekomsten av DNA från varg kunde påvisas i 548 (83 %) prov. Av dessa kom 534 från skandinaviska vargar, fyra från finskryska vargar och de resterande tio proven kom från vargar med obekräftat ursprung. Födelsereviret kunde bestämmas för 487 (91 %) av de vargar som bedömdes ha Skandinaviskt ursprung.

För att tillgodose länsstyrelsernas behov att individ- eller artbestämma prov som varken var akutprover eller ingick i inventeringsverksamheten har Grimsö analyserat totalt 21 prov.

Totalt identifierades 271 individer, varav 141 inte identifierats något tidigare år. Bland de sistnämnda individerna kunde föräldraursprunget bestämmas i 140 fall (99 %). Tre individer med finsk-rysk härkomst identifierades, varav en individ (G133-15) inte påträffats tidigare år.

Mikael Åkesson (mikael.akesson@slu.se), Grimsö forskningsstation, Sveriges lantbruksuniversitet (SLU), 730 91 Riddarhyttan.

INNEHÅLL

SAMMANFATTNING	2
INNEHÅLL	3
INLEDNING	4
METODIK	4
Extraktion av DNA	5
Screening	5
Markörer	5
Art- och populationsbestämning med mikrosatelliter	6
Artbestämning med mitokondrie-DNA	7
Individbestämning	7
Könsbestämning	7
Födelserevir	8
RESULTAT OCH DISKUSSION	8
Akutärenden	8
Normalprioriterade ärenden	9
Prov prioriterade av länsstyrelserna: förvaltningsprov	13
Individer	15
REFERENSER	15
BILAGA 1	

INLEDNING

DNA-analys används vid inventeringen av den Skandinaviska vargpopulationen, vars utbredning i Sverige och Norge är geografiskt avgränsad från övriga populationer. Analyserna av svenska prov görs på DNA-laboratoriet vid Grimsö forskningsstation (Sveriges lantbruksuniversitet, SLU) på uppdrag av Naturvårdsverket (NV-04027-14). Uppdraget är att under perioden 2014-2016, genom DNA-analys, bistå inventeringen av svenska vargar. I Sverige ansvarar länsstyrelserna för inventeringen av vargarna, vilken i sin tur kvalitetsäkras, utreds och sammanställs av Viltskadecenter (SLU). Analysresultaten rapporteras i Rovbase, en gemensam databas för stora rovdjur i Sverige och Norge. Enligt uppdraget ska Grimsö forskningsstation dessutom årligen rapportera och utvärdera ett uppdaterat släkträd över populationen, utveckla metoder och om tiden tillåter delta i utbildningar anordnade av Viltskadecenter samt hantera specifika uppdrag med genetisk anknytning på varg.

Här sammanställs och utvärderas resultaten för de prov som analyserades på SLU under 2015. Detta inkluderar en sammanställning av vilka prov som analyserats, var de har samlats in samt vilka slutsatser vi kunnat dra från proven med avseende på art, population, individ, kön och föräldraskap.

METODIK

De analyserade proven har i enlighet med överenskommelsen med Naturvårdsverket (NV-04027-14), prioriterats enligt följande klasser:

- Akut: För att kunna vidta direkta förvaltningsåtgärder sker löpande analys och rapportering av prover från misstänkta skadevällande vargar samt vargar som befinner sig i renskötselområdet. Svar skall ske inom 5 arbetsdagar från leveransdatum, med reservation för pågående hantering av andra akuta ärenden eller försenat svar från underleverantörer. Ett akutärende inkluderar ofta analyser av fler än ett prov för att öka chansen för lyckad bestämning. SLU förväntas årligen kunna behandla 100 akuta prov.
- Normal: I samband med inventeringen av det svenska vargbeståndet har vi de senaste fem åren analyserat allt fler prov, från 485 prov år 2010 till 596 prov år 2014. Dessa utgörs dels av spillning, urin, löpblod och hår, dels av DNA-prover tagna direkt från djuren i samband med undersökning av döda kroppar eller vid märkning av levande vargar. Länsstyrelsernas prov kommer till labbet via Viltskadecenter, som genomför registrering, sortering och prioritering. Notera att det under december 2015 analyserades ca 45 DNA-prov utöver den normala inventeringen. Dessa gjordes inför den planerade licensjakten i januari 2016 i Gävleborgs, Dalarnas, Värmlands, Örebro och Västmanlands län.
- Förvaltningsprov: Länsstyrelsen från framför allt södra och mellersta förvaltningsområdet har ibland specifika behov att analysera DNA-prov som inte prioriteras inom ovanstående klasser. SLU har beredskap att analysera 80 sådana prov. Svar sker inom 15 arbetsdagar om ingen annan överenskommelse görs.

Under 2015 mottog Viltskadecenter ca 1500 prov. Ett urval av dessa prov gjordes av Viltskadecenter i samråd med länen för att:

- bekräfta föryngring
- bedöma status och särskilja stationär förekomst av varg
- identifiera revirhävdande vargar
- bestämma individ och härkomst för vargar som påträffats döda eller fällts under jakt
- bestämma art och individ för misstänkta vargar som angripit tamdjur
- bestämma art och individ för misstänkta vargar i renkötselområdet
- bistå riktade sök efter invandrande vargar

Extraktion av DNA

All genetisk analys föregicks med att extrahera och rena DNA genom användandet av metoder lämpliga för respektive materialtyp. För spillning användes ISOLATE Fecal DNA Kit (Nordic Biosite). För hårsäckar och små kvantiteter blod användes ett protokoll där DNA-extraheras med hjälp av proteinas och natriumacetat följt av rening med etanol. För prov från bitsår på tamdjur användes QIAamp DNA Investigator Kit (Qiagen Inc.). DNA från urin som samlats in extraherades med BIOTEK Urine DNA Isolation kit (Norgen Biotek Corp). DNA från vävnad och rika mängder blod extraherades med fenol och kloroform-isoamylalkohol, följt av rening med etanol.

Screening

En del normalprioriterade prov från DNA-spår (spillning, urin, hår, blod) testades först på en mikrosatellitmarkör. Ändamålet med denna s.k. screening var att öka analysframgången bland de prov som gick vidare för analys. Prov som fungerade på färre än två replikat togs inte vidare efter screening. Eftersom endast några enstaka prov, insamlade på snö, screenas bort så har vi sedan oktober 2015 begränsat screeningen till spillningar som samlas in på barmark. På detta sätt blir vi på ett tidigare (och därmed mindre kostsamt) stadium av med prover med sämre DNA-kvalitet, vilka är mer frekventa bland barmarksprov än prov insamlade på snö.

Markörer

För genetiska analyser har vi med PCR amplifierat 30 autosomala mikrosatelliter: CXX.20, CXX.109, CXX.204, CXX.225, CXX.250, CXX.253 (Ostrander m.fl. 1993), 2001, 2006, 2010, 2054, 2079, 2088, 2096, 2137, 2140, 2159, 2168, 2201 (Francisco m.fl. 1996), vWf (Shibuya m.fl. 1994), AHT126 (Holmes m.fl. 1994), (AHT)002, (AHT)004, (AHT)101, (AHT)106 (Holmes m.fl. 1993), AHT103, AHT119, AHT121, AHT138 (Holmes m.fl. 1995), PEZ03, PEZ06 (Neff m.fl. 1999), en mikrosatellit MS41B på den hansenificerade Y-kromosomen (Sundqvist m.fl. 2001), en specifik könsbestämningsmarkör (se nedan) samt fem markörer från mitokondriellt DNA. Variationen i en mikrosatellitmarkör utgörs av skillnader i längd mellan de DNA-fragment som amplifieras. De olika längdvarianterna (de s.k. allelerna) som amplifierats med hjälp av PCR visualiseras och särskiljs genom elektrofores. Alleluppsättningen på flera markörer för en individ utgör en genetisk profil (alternativt

genotyp), vilken kan användas för att bland annat bestämma art, geografiskt ursprung, identitet samt föräldraskap.

Genotypen är densamma för en individ oavsett vilken typ av prov (spillning, vävnad, löpblod etc.) som analyseras. Undantag sker allra främst på grund av genotypningsfel, vilket innebär att felaktiga genotyper produceras av metodologiska skäl. Förekomsten av genotypningsfel varierar mellan provtyper (spillnings- och urin-DNA generar t.ex. fler genotypningsfel än vävnads-DNA) samt miljöförhållanden såsom provets ålder, temperatur och underlag (snö eller barmark) vid insamlandet. Det vanligaste genotypningsfelet är allelbortfall, vilket innebär att provet, för en viss mikrosatellit, visar en homozygot genotyp (d.v.s. förekomsten av endast en allel) trots att individen ifråga egentligen är heterozygot (d.v.s. bär på två olika alleler). Detta försvårar både individ- och föräldraskapsbestämning avsevärt. För att undvika allelbortfall replikerades PCR för varje prov och markör fyra gånger. En individ bedömdes som homozygot för en mikrosatellit då förekomsten av samma allel upprepades tre gånger och ingen annan allel observerades i något av replikaten. Kriteriet för en heterozygot genotyp var att varje allel observerades i minst två av replikaten. Trots denna åtgärd förekommer allelbortfall, om än i begränsad utsträckning (< 3 %). Enstaka fall av allelbortfall har därför accepterats vid identifiering och rekonstruktionen av släkträdet.

Art- och populationsbestämning med mikrosatelliter

För att särskilja genetiska profiler från räv, hund, finsk-rysk varg och skandinavisk varg användes grupperingstest, som bygger på principen att det är mer sannolikt att en individ härstammar från en population där allelerna som individen bär på är mer vanligt förekommande (Piry m.fl. 2004). Den samlade sannolikheten (Li) att en individ härstammar från en viss population baseras på allelfrekvenserna i respektive ursprungspopulation. Förutsatt att allelfrekvenser skiljer sig mellan de olika populationerna kommer därmed populationen med högst Li utgöra den mest sannolika ursprungspopulationen. Alla analyser gjordes i GeneClass2 (Piry m.fl. 2004) med uträkning av Li i enlighet med Rannala & Mountain (1997). För att uppskatta den statistiska säkerheten på den mest sannolika populationen beräknades "log of odds (LOD) ratio scores":

$$\text{LOD} = 2 * \ln(\text{Li}/\text{Lj})$$

där Li och Lj är grupperingsindex för genotypen i den mest sannolika respektive näst mest sannolika populationen. Då LOD går mot värdet 1, vilket innebär att Li och Lj närmar sig varandra, kan ingen säker slutsats dras om vilken av de två populationerna som individen kommer ifrån. Då LOD > 3 bedömde vi grupperingen till en population vara statistiskt säkerställd, vilket motsvarar en chans på tusen att resultatet ger en felaktig uppskattning av populationstillhörighet.

Som referensmaterial har vi använt oss av en databas på 20 rävar, 53 hundar, 92 finsk-ryska vargar, samt 206 skandinaviska vargar. Samtliga markörer fungerar dock inte på räv. Eftersom analysen bygger på att alleler för samtliga markörer finns representerade i alla referenspopulationer, gjordes två olika uträkningar av LOD; en med och en utan räv. För profiler som med signifikant säkerhet kunde uteslutas vara från räv, användes LOD-värdet

uträknat utan räv för att bättre kunna särskilja mellan Skandinavisk varg, finsk-rysk varg och hund.

Artbestämning med mitokondrie-DNA

I fall då artbestämning var särskilt angeläget och mikrosatelliter inte levererade tillräcklig information, analyserades proven på mitokondriella markörer. Eftersom varje levande cell bär på flera uppsättningar mitokondriellt DNA är sannolikheten för att lyckas ta fram analyserbara markörer från mitokondriellt DNA större än för kärn-DNA. Variationen på dessa markörer studeras genom sekvensering. Fyra av fem markörer finns på genen för cytokrom *b* (*cytb*) och den sista finns på kontrollregionen (även kallad d-loop). Markörena på *cytb* utgjordes av:

- *cytb*_[lo] som indikerar förekomst av mtDNA från lodjur
- *cytb*_[björn] som indikerar förekomst av mtDNA från järv och björn
- *cytb*_[räv] indikerar förekomst av mtDNA från räv.
- *cytb*_[grävling] indikerar förekomst av mtDNA från grävling

För alla dessa markörer används primers som är designade för att fungera på respektive art så specifikt som möjligt, vilket innebär att de inte ger produkter från DNA av de övriga rovdjuren (inklusive varg och hund) samt ett urval av potentiella bytesdjur (t.ex. älg, rådjur och ren).

Sekvensen av d-loop (*d-loop*_[varg]) togs fram med primers som binder hunddjurspecifikt till kontrollregionen och lämpar sig särskilt för särskiljningen mellan varg och hund, samt till viss del även särskiljningen mellan skandinavisk och icke-skandinavisk varg. Sekvenserna jämfördes mot kända sekvenser i databasen NCBI's Genbank (<http://www.ncbi.nlm.nih.gov/blast/Blast.cgi>). Vid körningen av alla fem markörerna kördes replikat av proven tillsammans med lämpliga referensprover (från lo, järv, räv eller varg) samt en negativ kontroll. Referensproven användes för att kontrollera att PCR fungerade och den negativa kontrollen användes för att kontrollera att eventuellt DNA från omgivningen (d.v.s. labbet) inte hamnat i proven.

Individbestämning

Alla genetiska profiler från varg matchades mot databasen på upp till 1474 unika individer (d.v.s. antalet som fanns i databasen 31 december 2015) i Skandinavien. Potentiellt matchande profiler identifierades genom "individual assignment" i CERVUS version 3.0 (Kalinowski m.fl. 2007). Med hänsyn till att vissa markörer kan vara feltypade har vi valt en inställning i programmet där viss felmatchning tolereras. Därefter utvärderade vi matchningarna manuellt.

Könsbestämning

Könsbestämning gjordes dels genom analysen av en mikrosatellitmarkör bunden till Y-kromosomen, dels genom en specifik könsbestämningsmetod utvecklad av Seddon m.fl. (2005). Den första markören kan användas för att bekräfta hankön. Den andra metoden

inkluderar två markörer placerade på Y- respektive X-kromosomen och är utvecklad för att bestämma både han- och honkön på hunddjur. Under 2012, modifierades denna metod bl.a. för att öka möjligheten att bestämma honor. Detta gjordes genom att utifrån en DNA-sekvens publicerad i Seddon m.fl (2005) designa nya PCR primers för både Y- och X-markören. Dessa nya primers placerades maximalt ett trettiotal baspar ifrån tidigare primers och de tar därmed fram i princip samma Y-och X-region. Skillnaden består främst i att de ger kraftigare PCR-produkter och därmed en tydligare kategorisering.

Födelserevir

Föräldraskapsbestämning bygger på principen att bland kända föräldrapar hitta det par som inte går att utesluta utifrån Mendelsk nedärvningsprincip. I de fall då inget av de kända revirmarkerande paren matchade som föräldrar användes CERVUS föräldraskapsanalys med föräldrapar utan hänsyn till kön. Detta följdes av en statistisk jämförelse mellan olika potentiella föräldrapar samt manuell kontroll av eventuella felmatchande markörer.

RESULTAT OCH DISKUSSION

Totalt extraherades 864 prov under 2015, insamlade under inventeringssäsongerna 2014/2015 och 2015/2016. Av dessa screenades 620 prov, vilket resulterade i att 95 prov inte togs vidare efter screening. Bland resterande 769 prov akutprioriterades 85 (fördelat på 45 ärenden), 663 prov normalprioriterades och 21 prov analyserades på direkt förfrågan från länen.(Tabell B1 i Bilaga 1). Totalt 84 prov utgjordes av blod, vävnad eller hår tagna direkt i samband med fångst eller undersökning av avlidna vargar. Resten (n = 780) var prov som tagits i fält med misstanke om att de innehöll avlämnat DNA från varg. Dessa utgjorde 455 spillningar, 289 urinprov från snö, 13 hårprov, 20 blodspår, 2 salivprov tagna från angripna tamdjur samt 1 trolig spya.

Akutärenden

De 45 akuta ärendena omfattade 85 prov (55 spillningar, 4 hårprov, 2 blodspår, 22 urinprov och 2 vävnadsprov) insamlade från 7 olika län (Tabell 1, Figur 1), inkomna under hela året (Figur 2). Tiden från inlämningsdatum till rapportering tog i genomsnitt 4,2 arbetsdagar. Vid fyra tillfällen överstegs den målsatta behandlingstiden på fem arbetsdagar (Figur 3), vilket berodde främst på låg bemanning alternativt tekniska problem hos underleverantören av elektroforesresultat.

Utlåtande om art- och populationstillhörighet kunde göras i 39 (87 %) av de 45 akuta ärendena. Art och populationstillhörighet kunde bestämmas för 69 (81 %) av 85 prov, vilket är jämförbart med de två senaste årens framgång på 84 % 2013 respektive 79 % 2014. Bland de 69 bestämda proven bestämdes 46 till skandinavisk varg, sju till finsk-rysk varg, tre till hund och 13 till räv. I de fall då det rörde sig om skandinavisk varg kunde födelserevir bestämmas i 42 (91 %) fall direkt från provets genetiska profil eller indirekt från tidigare analyser av samma individ. De tre fall där föräldrarna inte kunde identifieras var det för få fungerande markörer för att särskilja mellan flera möjliga föräldrapar. I ett fall berodde

avsaknad föräldraskapsbestämning på förekomsten av DNA från mer än en individ i provet. De sju proven från varg med finsk-ryskt ursprung identifierades alla till G133-15, en för 2015 ny individ påträffad i Jämtlands och Dalarnas län.

Tabell 1. Antal prov och analysframgång av akut- och normalprioriterade prov för olika insamlare, vilka inkluderar 11 olika länsstyrelser (LST), SKANDULV och Statens Veterinärmedicinska Anstalt (SVA). Analysframgången beräknas som procent av totala antalet analyserade prov som kunnat bestämmas till art och population (andelen andra arter än varg anges inom parentes) samt andelen av vargprov där födelserevir eller härkomst från finsk-ryska vargpopulationen kunnat bestämmas.

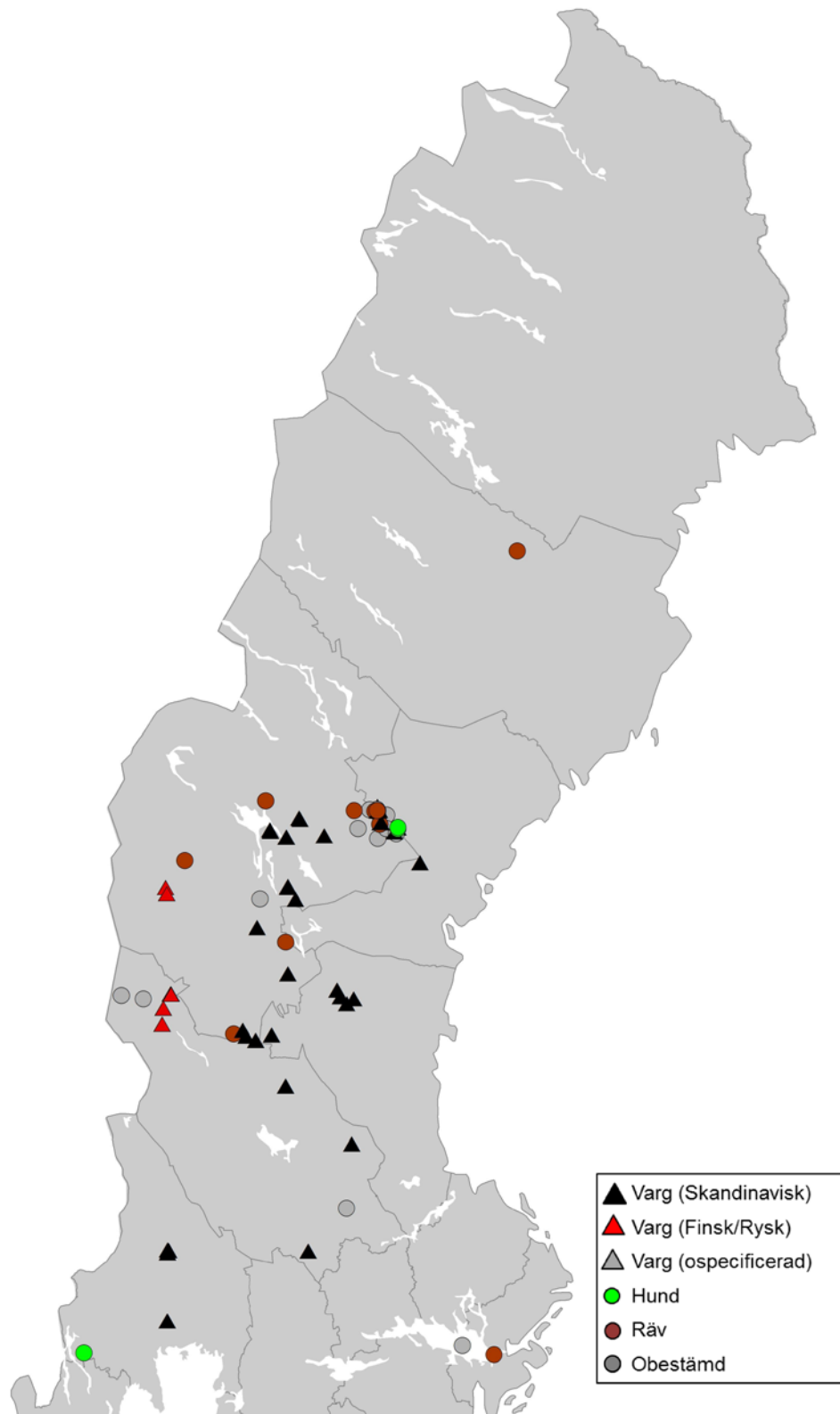
Insamlare	Akutprioriterade prov			Normalprioriterade prov		
	Antal prov	% Art / Population	% Revir / Härkomst	Antal prov	% Art / Population	% Revir / Härkomst
LST Västerbotten	2 (2)	50 (50)	0			
LST Västernorrland	7 (15)	73.3 (20)	46.7			
LST Jämtland	21 (43)	83.7 (23.3)	53.5	12	58.3 (16.7)	25
LST Gävleborg	1 (3)	100 (0)	100	55	72.7 (3.6)	65.5
LST Dalarna	9 (13)	76.9 (0)	76.9	113	89.4 (2.7)	79.6
LST Stockholm	1 (2)	50 (50)	0	4	100 (0)	100
LST Västmanland				51	94.1 (5.9)	74.5
LST Uppsala				1	100 (0)	100
LST Örebro				77	81.8 (6.5)	63.6
LST Värmland	3 (5)	100 (20)	80	224	92 (9.4)	73.2
LST Västra Götaland				45	66.7 (0)	60
SKANDULV				2	100 (0)	100
SVA	1 (2)	100 (0)	100	79	93.7 (0)	92.4

Normalprioriterade ärenden

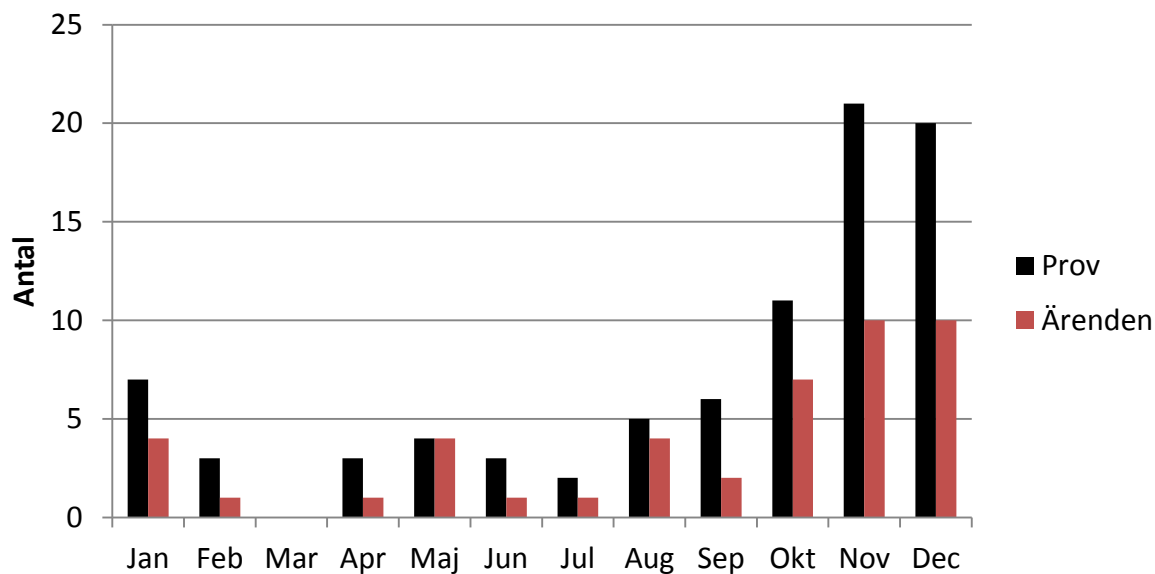
Under 2015 analyserades 663 prov i enlighet med ”normal” prioritering. Dessa samlades in i 13 olika län (Figur 4) och 83 % av proven (548 av 663) rapporterades under första halvan av året (Figur 5).

Art- och populationstillhörighet kunde bestämmas i 576 av 663 (87 %) fall (Tabell 1). Bland dessa var 534 från Skandinavisk varg, fyra från finsk-rysk varg (från M-09-03 ”Galvenhanen” och G31-13 ”Tivedentiken”), fyra från hund och 34 från räv. I ytterligare tio fall påträffades DNA från varg, men med otillräcklig genetisk information för att bestämma geografiskt ursprung. Bland de prov som bestämdes till skandinavisk varg kunde födelsereviret bestämmas i 91 % (488 av 534) av fallen, vilket är något lägre än de 92 % som födelserevirsbestämde år 2014. I alla fall berodde oförmågan att bestämma födelserevir på förekomsten av DNA från mer än en individ (n=27) och/eller på för få fungerande markörer för att särskilja flera potentiella föräldrapar (n=23).

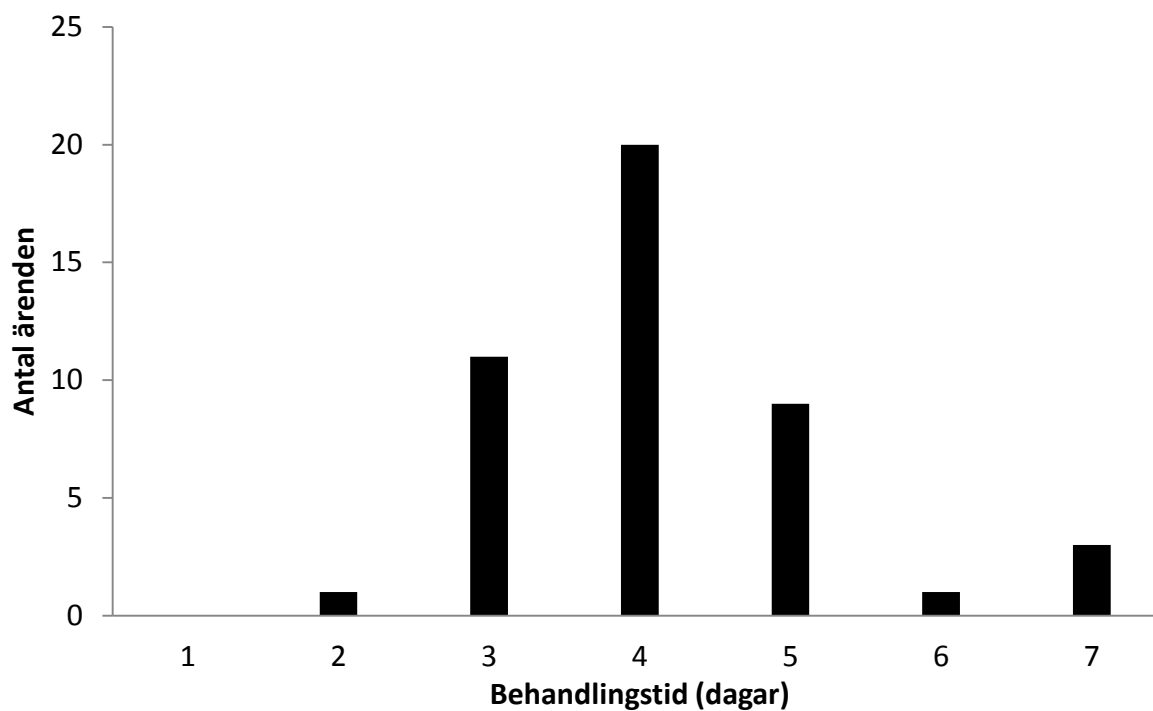
Bland 582 normalprioriterade prov som utgjordes av spillning, urin, blodspår, hår eller spya kunde art- och populationstillhörighet bestämmas i 500 fall (86 %). Detta är jämförbart med analysframgången på 85 % förra året.



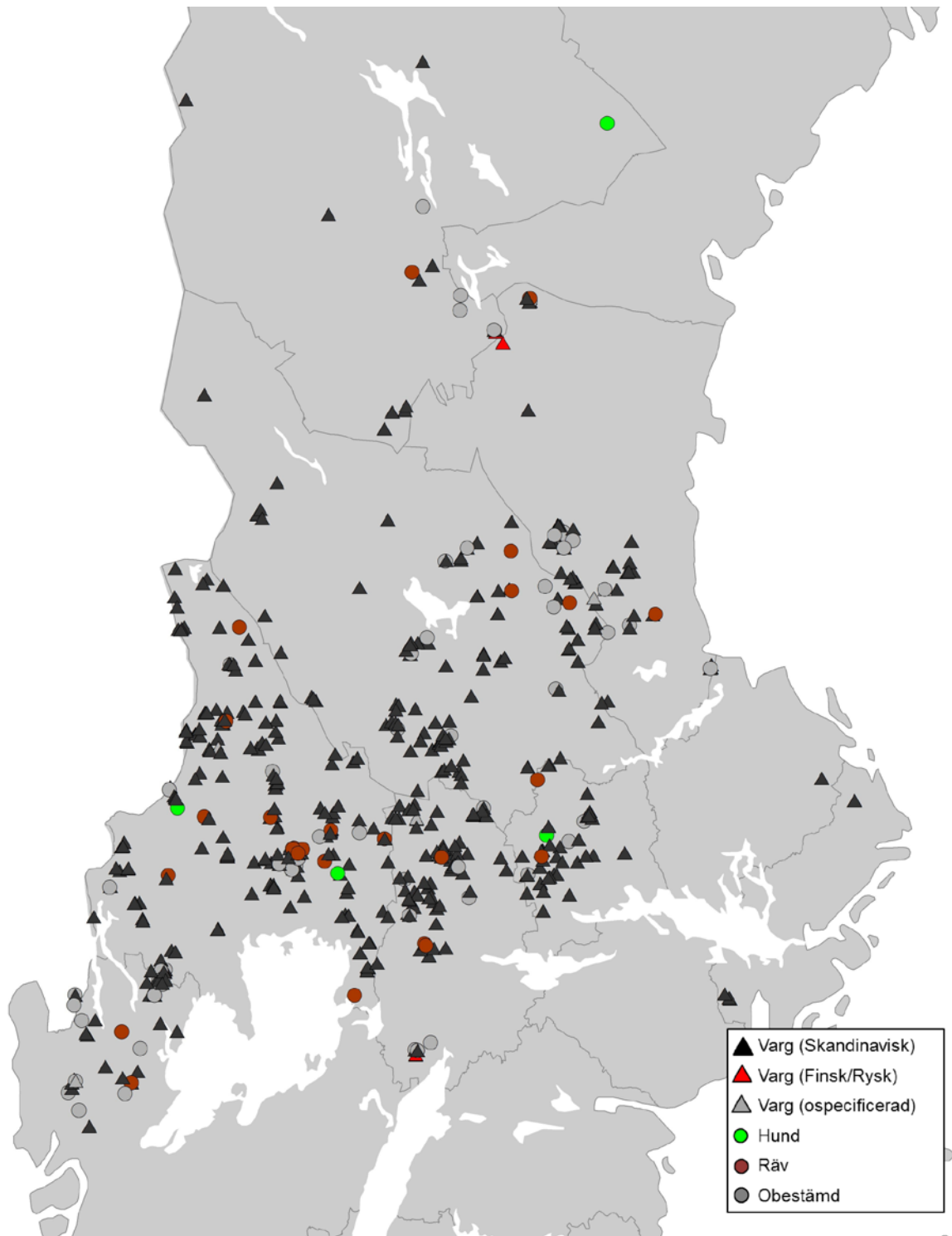
Figur 1. Insamlingsplats samt art-/populationbestämning av akutprioriterade prover under 2015.



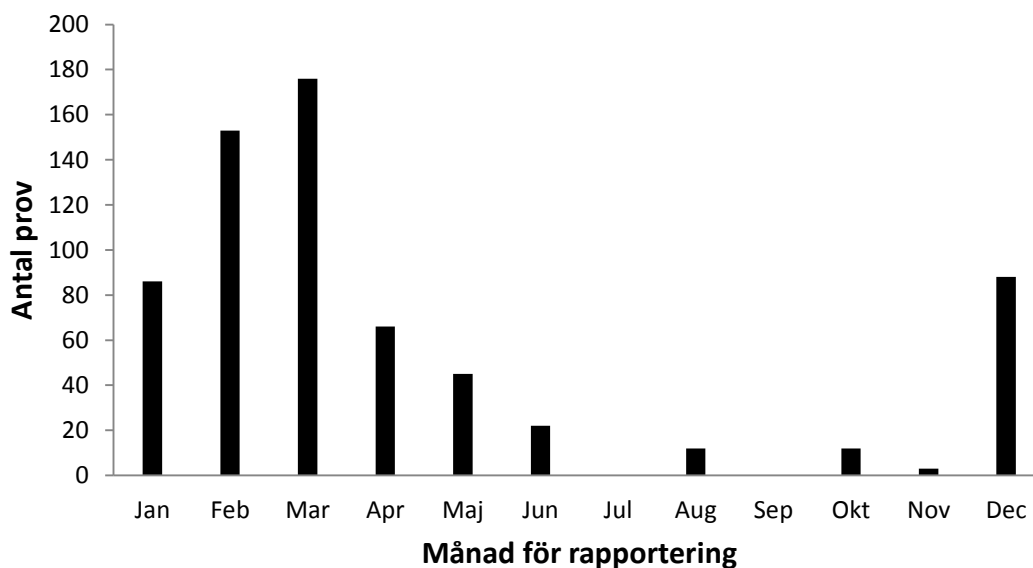
Figur 2. Antal inkomna prov respektive ärenden till SLU som behandlats akut.



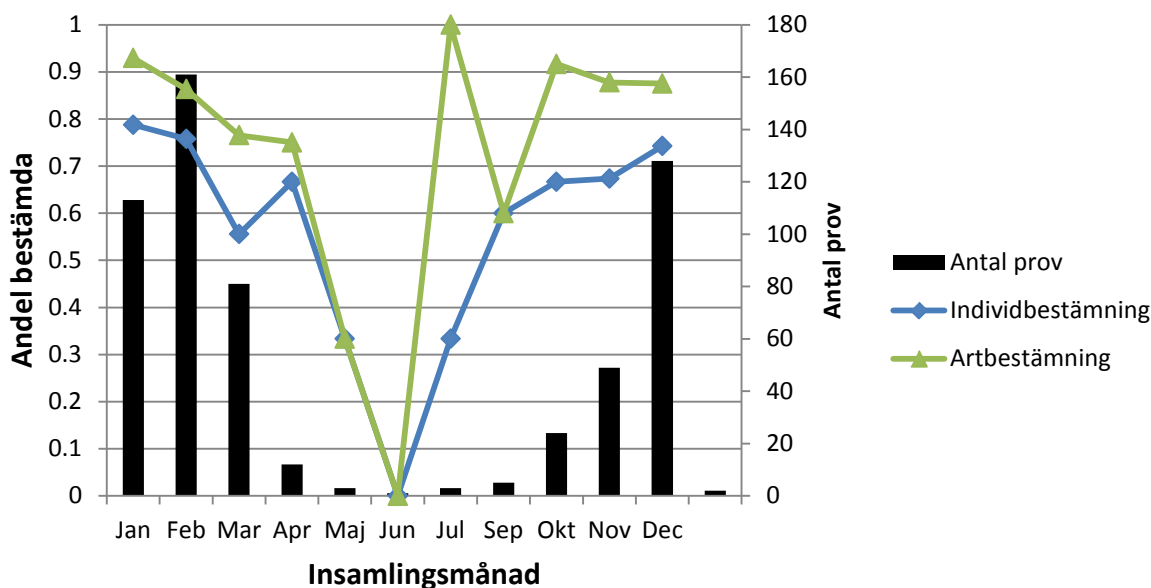
Figur 3. Behandlingstiden för akuta ärenden som kommit in till SLU under 2015. Behandlingstiden är antal arbetsdagar från att provet anlät till Grimsö forskningsstation fram tills att ärendet rapporterats till berörda länsstyrelser och Naturvårdsverket.



Figur 4. Insamlingsplats samt art-/populationsbestämning av normalprioriterade prover under 2015. Koordinater för insamlat material saknades för sex normalprioriterade prov.



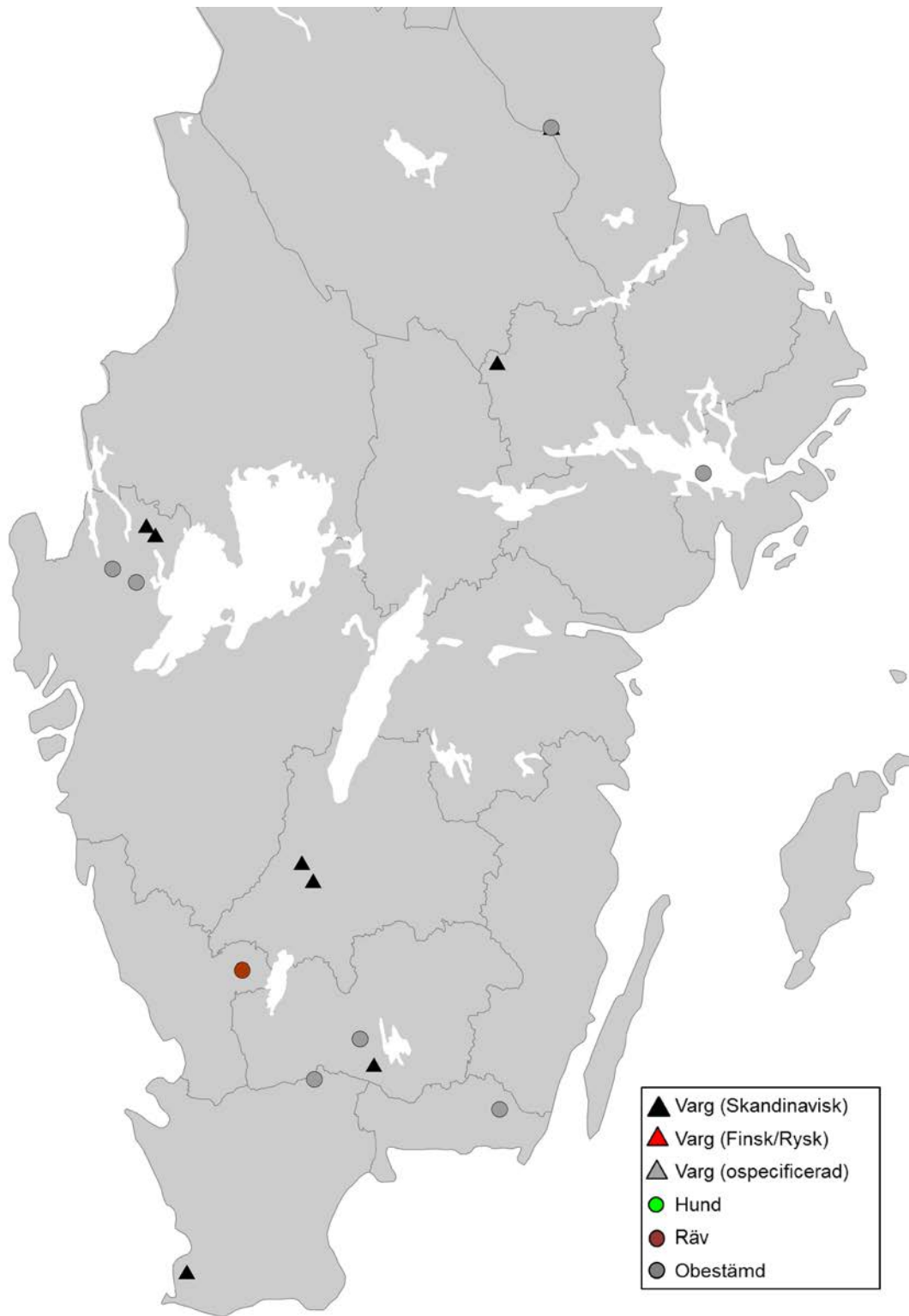
Figur 5. Antal normalprioriterade prov, vars analysresultat rapporterades varje månad under 2015.



Figur 6. Andel bestämda normalprioriterade DNA-prov från spillning, blodspår, hår, urin eller snya med avseende på art- och populationstillhörighet samt individ under 2015

Prov prioriterade av länsstyrelserna: förvaltningsprov

Totalt 21 prov (15 spillningar, 2 hårprov, 1 blodspår, 2 salivprov från bitsår samt ett vävnadsprov) som högprioriterats direkt av länen analyserades under 2015 (Figur 7). Dessa var fördelade över 12 ärenden. Arttillhörighet bestämdes för 12 prov (57 %) varav 11 kom från Skandinavisk varg och ett kom från räv.



Figur 7. Insamlingsplats samt och art-/populationsbestämning av prov prioriterade av länsstyrelserna 2015. Koordinater för insamlat material saknades för ett prov.

Individer

Totalt identifierades 271 individer under 2015 (Bilaga 1). Bland dessa var 141 inte identifierade sedan tidigare. Bland de 268 vargar som härsammade från den Skandinaviska vargpopulationen kunde föräldraskapet bestämmas i samtligafall. Under 2015 identifierades tre individer med finsk-rysk härkomst, varav en individ (G133-15) inte påträffats tidigare år. G133-15 sköts för övrigt illegalt i Norge den 19 december 2015.

REFERENSER

- Francisco LV, Langston AA, Mellersh CS, Neal CL & Ostrander E.A. (1996) A class of highly polymorphic tetranucleotide repeats for canine genetic mapping. *Mammalian Genome* 7, 359 – 362.
- Holmes NG, Strange NJ, Binns MM & Mellersh CS 1994. Three polymorphic canine microsatellites. *Animal Genetics* 25: 200.
- Holmes NG, Mellersh CS, Humpreys SJ, Binns MM, Holliman A, Curtis R & Sampson J. 1993. Isolation and characterization of microsatellites from the canine genome. *Animal Genetics* 24: 289-292.
- Holmes NG, Dickesn HF, Parker HL, Binns MM, Mellersh CS & Sampson J. 1995. Eighteen canine microsatellites. *Animal Genetics* 26:132-133.
- Kalinowski ST, Taper ML & Marshall TC. 2007. Revising how the computer program CERVUS accommodates genotyping error increases success in paternity assignment. *Molecular Ecology* 16: 1099-1006.
- Neff m.fl. 1999 A Second-Generation Genetic Linkage Map of the Domestic Dog, *Canis familiaris*. *Genetics* 151:803-820.
- Ostrander EA, Sprague GF & Rine J. (1993) Identification and characterization of dinucleotide repeat (ca)n markers for genetic-mapping in dog. *Genomics* 16, 207 – 213.
- Piry S, Alapetite A., Cornuet JM, Paetkau D, Baudouin L & Estoup A. 2004. GeneClass2: A Software for Genetic Assignment and First-Generation Migrant Detection. *Journal of Heredity* 95:536-539.
- Rannala B & Mountain JL. 1997. Detecting immigration by using multilocus genotypes. *Proceedings of the National Academy of Sciences USA* 94:9197-9201.
- Seddon JM. 2005. Canid-specific primers for molecular sexing using tissue or non-invasive samples. *Conservation Genetics* 6:147-149.
- Shibuya H, Collins BK, Huang THM & Johnson GS. 1994. A polymorphic (AGGAAT)n tandem repeat in an intron of the canine von Willebrand factor gene. *Animal Genetics* 25: 122.
- Sundqvist AK, Ellegren H, Olivier M & Vila C. 2001. Y chromosome haplotyping in Scandinavian wolves (*Canis lupus*) based on microsatellite markers. *Molecular Ecology* 10:1959-1966.
- Åkesson M (2013) Teknisk rapport över genetiska analyser på varg i Sverige år 2012. Rapport till Naturvårdsverket.

Bilaga 1

Tabell B1. Insamlingsdata och resultat från samtliga prov som analyserats under 2015 inom ramen för överenskommelsen om DNA-analys på prover från varg mellan SLU och Naturvårdsverket (NV-04027-14). I tabellen presenteras insamlingsdata (fynddatum, län, leverantör och prov) samt analysresultat (art, ursprungspopulation, kön, födelselevir och identitet) för alla prov. Under prioritet anges om provet behandlats omgående efter mottagandet (akut), löpande enligt med viltskadecenters och länens inbördes prioritering (Normal), prioriterats av länsstyrelserna själva (Förvaltning) eller provet screenats och därefter inte gått vidare för analys m.a.p. art, individ och föräldraskap (Screening).

Prov	Län	Prioritet	Fynddatum	Leverantör ¹⁾	Material	Art	Ursprungspopulation	Kön	Far	Mor	Födelselevir	Identitet
SEP0017797	AB	Normal	2014-11-17	LST	Spillning	Varg	Skandinavien	?	G39-11	G12-09	Sandsjön 3	G47-14
SEP0020704	AB	Normal	2014-12-28	LST	Spillning	Varg	Skandinavien	F	M-09-01	G19-13	Forshaga 1	G1-14
SEP0020716	AB	Normal	2015-01-12	LST	Urin	Varg	Skandinavien	M	G39-11	G12-09	Sandsjön 3	G108-14
SEP0027730	AB	Förvaltning	2015-05-15	LST	Spillning	Obestämd	-	-	-	-	-	-
SEP0032894	AB	Normal	2014-12-28	LST	Spillning	Varg	Skandinavien	M	G39-11	G12-09	Sandsjön 3	G108-14
SEP0032929	AB	Akut	2015-10-23	LST	Spillning	Obestämd	-	-	-	-	-	-
SEP0032930	AB	Akut	2015-10-23	LST	Spillning	Räv	-	-	-	-	-	-
V0912/15	AB	Normal	2015-04-25	SVA	Vävnad	Varg	Skandinavien	F	G74-12	M-10-09	Loka 3	G83-15
SEP0033521	AC	Akut	2015-05-20	LST	Spillning	Obestämd	-	-	-	-	-	-
SEP0033564	AC	Akut	2015-10-08	LST	Spillning	Räv	-	-	-	-	-	-
V1080/15	AC	Normal	2015-05-26	SVA	Vävnad	Varg	Obestämd	?	?	?	?	?
V1080/15	AC	Normal	2015-05-26	SVA	Vävnad	Obestämd	-	-	-	-	-	-
V0139/15	BD	Normal	2014-12-17	SVA	Vävnad	Varg	Skandinavien	M	G121-13	G55-11	Gårdsjö 3	G16-14
SEP0026935	C	Normal	2015-02-23	LST	Blod	Varg	Skandinavien	?	G74-12	M-10-09	Loka 3	G83-15
SEP0026936	C	Screening	2015-02-22	LST	Urin	-	-	-	-	-	-	-
SEP0020397	F	Förvaltning	2015-01-24	LST	Spillning	Varg	Skandinavien	M	G22-12	G12-10	Djurskog 3	G67-13
SEP0020400	F	Förvaltning	2014-12-31	LST	Spillning	Varg	Skandinavien	M	G22-12	G12-10	Djurskog 3	G67-13
SEP0014965	G	Förvaltning	2015-02-04	LST	Spillning	Varg	Skandinavien	M	G107-11	G37-07	Hasselfors 5	G42-13
SEP0014966	G	Förvaltning	2015-06-04	LST	Hår	Obestämd	-	-	-	-	-	-
SEP0014967	G	Förvaltning	2015-06-04	LST	Saliv	Obestämd	-	-	-	-	-	-
SEP0014968	G	Förvaltning	2015-06-04	LST	Saliv	Obestämd	-	-	-	-	-	-
SEP0023403	K	Förvaltning	2015-06-01	LST	Hår	Obestämd	-	-	-	-	-	-
SEP0020261	M	Förvaltning	2015-11-20	LST	Spillning	Obestämd	-	-	-	-	-	-
V0789/15	M	Förvaltning	2015-03-23	SVA	Vävnad	Varg	Skandinavien	M	G23-13	G31-13	Tiveden 1	G12-15

Bilaga 1

Prov	Län	Prioritet	Fynddatum	Leverantör ¹⁾	Material	Art	Ursprungspopulation	Kön	Far	Mor	Födelserevir	Identitet
V0789/15	M	Normal	2015-03-23	SVA	Vävnad	Varg	Skandinavien	M	G23-13	G31-13	Tiveden 1	G12-15
SEP0020624	N	Förvaltning	2015-09-16	LST	Spillning	Räv	-	-	-	-	-	-
V1406/15	N	Normal	2015-07-17	SVA	Vävnad	Varg	Skandinavien	M	G23-13	G31-13	Tiveden 1	G69-15
NRM2015 5743	O	Normal	2015-07-08	SVA	Ben	Varg	Obestämd	?	?	?	?	?
SEP0005722	O	Normal	2015-02-06	LST	Urin	Obestämd	-	-	-	-	-	-
SEP0005727	O	Normal	2015-02-06	LST	Hår	Varg	Skandinavien	?	G51-12	M-09-06	Fulufjället 2	G122-13
SEP0005728	O	Normal	2014-12-28	LST	Urin	Räv	-	-	-	-	-	-
SEP0005729	O	Normal	2015-01-24	LST	Urin	Varg	Skandinavien	M	G27-12	G56-11	Glaskogen 3	G93-15
SEP0005730	O	Normal	2015-01-30	LST	Urin	Varg	Skandinavien	M	G47-10	G18-10	Skugghöjden	G17-12
SEP0005731	O	Normal	2015-01-30	LST	Urin	Varg	Skandinavien	M	G47-10	G18-10	Skugghöjden	G17-12
SEP0008413	O	Screening	2015-11-03	LST	Spillning	-	-	-	-	-	-	-
SEP0008414	O	Normal	2015-11-03	LST	Spillning	Obestämd	-	-	-	-	-	-
SEP0008999	O	Förvaltning	-	LST	Spillning	Varg	Skandinavien	F	G17-12	G198-13	Kynnefjäll 3	G122-15
SEP0019298	O	Screening	2014-12-10	LST	Spillning	-	-	-	-	-	-	-
SEP0019300	O	Normal	2014-12-30	LST	Urin	Obestämd	-	-	-	-	-	-
SEP0019301	O	Normal	2015-01-15	LST	Spillning	Varg	Skandinavien	F	G17-12	G198-13	Kynnefjäll 3	G79-15
SEP0019303	O	Screening	2015-01-15	LST	Hår	-	-	-	-	-	-	-
SEP0019304	O	Screening	2015-01-15	LST	Hår	-	-	-	-	-	-	-
SEP0019305	O	Normal	2015-01-15	LST	Spillning	Varg	Skandinavien	?	G17-12	G198-13	Kynnefjäll 3	G61-15
SEP0019311	O	Normal	2015-01-27	LST	Spillning	Varg	Skandinavien	F	G17-12	G198-13	Kynnefjäll 3	G80-15
SEP0019313	O	Normal	2015-02-01	LST	Spillning	Varg	Skandinavien	?	G47-10	G18-10	Skugghöjden	G17-12
SEP0019314	O	Normal	2015-02-01	LST	Spillning	Obestämd	-	-	-	-	-	-
SEP0019316	O	Screening	2015-02-01	LST	Urin	-	-	-	-	-	-	-
SEP0019318	O	Screening	2015-02-04	LST	Spillning	-	-	-	-	-	-	-
SEP0019319	O	Normal	2015-02-09	LST	Spillning	Varg	Skandinavien	M	G47-10	G18-10	Skugghöjden	G17-12
SEP0019322	O	Normal	2015-02-12	LST	Urin	Varg	Skandinavien	?	G51-12	M-09-06	Fulufjället 2	G122-13
SEP0019323	O	Normal	2015-02-12	LST	Spillning	Varg	Skandinavien	F	G51-12	M-09-06	Fulufjället 2	G122-13
SEP0019324	O	Normal	2015-02-13	LST	Spillning	Räv	-	-	-	-	-	-

Bilaga 1

Prov	Län	Prioritet	Fynddatum	Leverantör ¹⁾	Material	Art	Ursprungspopulation	Kön	Far	Mor	Födelserevir	Identitet
SEP0019325	O	Normal	2015-02-13	LST	Spillning	Varg	Skandinavien	M	G51-12	M-09-06	Fulufjället 2	G79-14
SEP0019326	O	Normal	2015-02-13	LST	Spillning	Varg	Skandinavien	M	G7-13	G48-13	Kroppefjäll 6	G68-15
SEP0019327	O	Normal	2015-02-13	LST	Urin	Obestämd	-	-	-	-	-	-
SEP0019328	O	Normal	2015-02-14	LST	Spillning	Varg	Skandinavien	F	G51-12	M-09-06	Fulufjället 2	G122-13
SEP0019329	O	Screening	2015-02-16	LST	Urin	-	-	-	-	-	-	-
SEP0019330	O	Normal	2015-02-16	LST	Urin	Obestämd	-	-	-	-	-	-
SEP0019331	O	Screening	2015-02-16	LST	Spillning	-	-	-	-	-	-	-
SEP0019332	O	Normal	2015-02-24	LST	Spillning	Obestämd	-	-	-	-	-	-
SEP0021650	O	Screening	2015-03-02	LST	Spillning	-	-	-	-	-	-	-
SEP0026332	O	Normal	2015-03-02	LST	Spillning	Varg	Skandinavien	?	G51-12	M-09-06	Fulufjället 2	G79-14
SEP0027064	O	Normal	2015-01-14	LST	Spillning	Varg	Skandinavien	F	G51-12	M-09-06	Fulufjället 2	G122-13
SEP0027496	O	Normal	2014-03-21	LST	Spillning	Obestämd	-	-	-	-	-	-
SEP0028676	O	Normal	2015-02-06	LST	Blod	Varg	Skandinavien	F	G4-07	G28-06	Loka 1	M-10-09
SEP0032633	O	Normal	2015-03-02	LST	Spillning	Varg	Skandinavien	F	G51-12	M-09-06	Fulufjället 2	G122-13
SEP0032634	O	Normal	2015-03-10	LST	Spillning	Varg	Skandinavien	?	G51-12	M-09-06	Fulufjället 2	G122-13
SEP0032635	O	Normal	2015-03-10	LST	Spillning	Varg	Skandinavien	?	G51-12	M-09-06	Fulufjället 2	G122-13
SEP0032636	O	Normal	2015-03-10	LST	Spillning	Varg	Skandinavien	?	G51-12	M-09-06	Fulufjället 2	G122-13
SEP0032637	O	Normal	2015-03-10	LST	Spillning	Obestämd	-	-	-	-	-	-
SEP0032638	O	Normal	2015-03-11	LST	Spillning	Obestämd	-	-	-	-	-	-
SEP0032639	O	Normal	2015-03-11	LST	Spillning	Obestämd	-	-	-	-	-	-
SEP0032640	O	Normal	2015-03-11	LST	Spillning	Obestämd	-	-	-	-	-	-
SEP0032641	O	Normal	2015-03-13	LST	Spillning	Varg	Skandinavien	?	G51-12	M-09-06	Fulufjället 2	G122-13
SEP0032642	O	Normal	2015-03-16	LST	Spillning	Varg	Skandinavien	?	G51-12	M-09-06	Fulufjället 2	G122-13
SEP0032643	O	Normal	2015-05-08	LST	Spillning	Varg	Skandinavien	?	G51-12	M-09-06	Fulufjället 2	G122-13
SEP0032646	O	Förvaltning	2015-04-28	LST	Spillning	Obestämd	-	-	-	-	-	-
SEP0032648	O	Förvaltning	2015-09-05	LST	Spillning	Varg	Skandinavien	F	G51-12	M-09-06	Fulufjället 2	G122-13
SEP0032649	O	Förvaltning	2015-09-02	LST	Spillning	Obestämd	-	-	-	-	-	-
SEP0032651	O	Förvaltning	2015-09-06	LST	Spillning	Varg	Skandinavien	F	G51-12	M-09-06	Fulufjället 2	G122-13
SEP0032652	O	Normal	2015-09-30	LST	Spillning	Varg	Skandinavien	F	G6-12	M-06-05	Jangen 6	G87-15

Bilaga 1

Prov	Län	Prioritet	Fynddatum	Leverantör ¹⁾	Material	Art	Ursprungspopulation	Kön	Far	Mor	Födelserevir	Identitet
SEP0032653	O	Screening	2015-09-30	LST	Spillning	-	-	-	-	-	-	-
SEP0035612	O	Normal	2015-03-16	LST	Spillning	Obestämd	-	-	-	-	-	-
SEP0035613	O	Normal	2015-03-16	LST	Spillning	Varg	Skandinavien	F	G51-12	M-09-06	Fulufjället 2	G122-13
SEP0035614	O	Normal	2015-03-16	LST	Spillning	Obestämd	-	-	-	-	-	-
SEP0035618	O	Screening	2015-10-22	LST	Spillning	-	-	-	-	-	-	-
SEP0063076	O	Normal	2015-10-08	LST	Spillning	Varg	Skandinavien	M	G47-10	G18-10	Skugghöjden	G17-12
V0002/15	O	Normal	2014-12-30	SVA	Vävnad	Varg	Skandinavien	F	G47-10	G18-10	Skugghöjden	G48-13
V0320/15	O	Normal	2015-01-23	SVA	Vävnad	Varg	Skandinavien	F	G23-13	G31-13	Tiveden 1	G67-15
V0919/15	O	Normal	2015-04-23	SVA	Vävnad	Varg	Skandinavien	F	G22-12	G12-10	Djurskog 3	G108-15
V1204/15	O	Normal	2015-07-08	SVA	Vävnad	Varg	Obestämd	?	?	?	?	?
V1204/15	O	Normal	2015-07-08	SVA	Vävnad	Obestämd	-	-	-	-	-	-
V1982/15	O	Normal	2015-09-15	SVA	Vävnad	Varg	Skandinavien	M	G51-12	M-09-06	Fulufjället 2	G79-14
SEP0008820	S	Normal	2015-10-25	LST	Spillning	Varg	Skandinavien	F	G74-12	M-10-09	Loka 3	G134-15
SEP0010550	S	Normal	2015-03-22	LST	Urin	Varg	Skandinavien	M	G9-05	D-10-20	Siljansringen 1	G27-11
SEP0011140	S	Normal	2015-02-05	LST	Urin	Varg	Skandinavien	?	G98-12	G14-13	Vismen 1	G8-14
SEP0014740	S	Normal	2015-12-06	LST	Spillning	Varg	Skandinavien	F	G6-12	M-06-05	Jangen 6	G87-15
SEP0014743	S	Normal	2015-04-05	LST	Spillning	Varg	Skandinavien	F	G6-12	M-06-05	Jangen 6	G87-15
SEP0014745	S	Normal	2015-01-05	LST	Spillning	Varg	Skandinavien	M	G28-09	G9-09	Brattfors	G82-15
SEP0014816	S	Normal	2015-02-05	LST	Spillning	Varg	Skandinavien	?	G39-11	G12-09	Sandsjön 3	G47-14
SEP0014846	S	Normal	2015-03-04	LST	Spillning	Varg	Skandinavien	F	G32-12	G85-11	Kläggen	G86-15
SEP0014847	S	Normal	2015-03-04	LST	Spillning	Varg	Skandinavien	F	G32-12	G85-11	Kläggen	G86-15
SEP0014848	S	Normal	2015-02-05	LST	Blod	Räv	-	-	-	-	-	-
SEP0014849	S	Normal	2015-02-04	LST	Spillning	Varg	Skandinavien	M	G32-12	G85-11	Kläggen	G106-15
SEP0014850	S	Normal	2015-02-02	LST	Spillning	Varg	Skandinavien	F	G27-14	G20-13	Kerto 1	G53-15
SEP0014851	S	Normal	2015-01-29	LST	Spillning	Varg	Skandinavien	M	G10-10	G11-10	Trång	G27-14
SEP0015854	S	Normal	2015-01-14	LST	Spillning	Varg	Skandinavien	F	G104-11	G49-11	Kungsskogen 1	G20-15
SEP0015855	S	Akut	2014-12-30	LST	Urin	Varg	Skandinavien	M	M-10-10	M-07-05	Kynna 2	G6-12
SEP0015861	S	Akut	2014-12-30	LST	Urin	Varg	Skandinavien	?	M-10-10	M-07-05	Kynna 2	G6-12
SEP0016997	S	Normal	2015-02-09	LST	Spillning	Varg	Skandinavien	M	G72-13	G188-13	Rackstad 2	G27-15

Bilaga 1

Prov	Län	Prioritet	Fynddatum	Leverantör ¹⁾	Material	Art	Ursprungspopulation	Kön	Far	Mor	Födelserevir	Identitet
SEP0017004	S	Screening	2015-02-09	LST	Spillning	-	-	-	-	-	-	-
SEP0017006	S	Screening	2015-02-05	LST	Urin	-	-	-	-	-	-	-
SEP0017007	S	Screening	2015-02-05	LST	Urin	-	-	-	-	-	-	-
SEP0017008	S	Screening	2015-02-05	LST	Urin	-	-	-	-	-	-	-
SEP0017009	S	Normal	2015-02-13	LST	Urin	Varg	Skandinavien	M	G6-12	M-06-05	Jangen 6	G46-14
SEP0017449	S	Normal	2014-12-13	LST	Spillning	Varg	Skandinavien	F	G4-07	G28-06	Loka 1	M-10-09
SEP0017790	S	Screening	2014-10-01	LST	Spillning	-	-	-	-	-	-	-
SEP0017800	S	Normal	2014-11-29	LST	Spillning	Varg	Skandinavien	F	G39-11	G12-09	Sandsjön 3	G47-14
SEP0017801	S	Screening	2014-11-29	LST	Spillning	-	-	-	-	-	-	-
SEP0017802	S	Normal	2014-12-03	LST	Spillning	Varg	Skandinavien	F	G6-12	M-06-05	Jangen 6	G87-15
SEP0017803	S	Normal	2014-12-03	LST	Spillning	Varg	Skandinavien	?	M-00-07	M-00-08	Nyskoga 5	M-06-05
SEP0017804	S	Normal	2014-12-03	LST	Spillning	Varg	Skandinavien	M	G6-12	M-06-05	Jangen 6	G46-14
SEP0017805	S	Normal	2014-12-03	LST	Spillning	Varg	Skandinavien	F	G6-12	M-06-05	Jangen 6	G129-14
SEP0017806	S	Normal	2014-12-03	LST	Spillning	Varg	Skandinavien	F	G6-12	M-06-05	Jangen 6	G78-15
SEP0017814	S	Normal	2015-01-23	LST	Urin	Varg	Skandinavien	?	G39-11	G12-09	Sandsjön 3	G71-13
SEP0017815	S	Normal	2015-02-03	LST	Urin	Varg	Skandinavien	F	G39-11	G12-09	Sandsjön 3	G71-13
SEP0017816	S	Normal	2015-02-03	LST	Urin	Varg	Skandinavien	M	G98-12	G14-13	Vismen 1	G8-14
SEP0017821	S	Normal	2015-02-15	LST	Urin	Varg	Skandinavien	M	M-10-10	M-07-05	Kynna 2	G6-12
SEP0017823	S	Screening	2015-02-05	LST	Spillning	-	-	-	-	-	-	-
SEP0017828	S	Screening	2015-03-06	LST	Spillning	-	-	-	-	-	-	-
SEP0017831	S	Normal	2015-10-17	LST	Spillning	Varg	Skandinavien	?	G6-12	M-06-05	Jangen 6	G129-14
SEP0017832	S	Normal	2015-10-23	LST	Spillning	Varg	Skandinavien	?	?	?	?	?
SEP0017835	S	Normal	2015-11-18	LST	Spillning	Varg	Skandinavien	F	G39-11	G12-09	Sandsjön 3	G135-15
SEP0017836	S	Normal	2015-11-20	LST	Spillning	Varg	Skandinavien	F	G39-11	G12-09	Sandsjön 3	G136-15
SEP0017837	S	Normal	2015-11-23	LST	Urin	Varg	Skandinavien	M	?	?	?	?
SEP0017838	S	Normal	2015-11-23	LST	Urin	Varg	Skandinavien	M	G112-10	G113-10	Par Z	G39-11
SEP0017839	S	Normal	2015-11-23	LST	Urin	Varg	Skandinavien	M	?	?	?	?
SEP0017840	S	Normal	2015-11-23	LST	Spillning	Räv	-	-	-	-	-	-
SEP0018776	S	Normal	2015-02-13	LST	Spillning	Varg	Skandinavien	F	G133-12	G141-11	Medskogen 3	G96-15

Bilaga 1

Prov	Län	Prioritet	Fynddatum	Leverantör ¹⁾	Material	Art	Ursprungspopulation	Kön	Far	Mor	Födelserevir	Identitet
SEP0018784	S	Normal	2015-02-13	LST	Spillning	Varg	Skandinavien	F	G6-12	M-06-05	Jangen 6	G51-13
SEP0018946	S	Normal	2015-02-25	LST	Urin	Varg	Skandinavien	M	G98-12	G14-13	Vismen 1	G8-14
SEP0018957	S	Screening	2015-03-09	LST	Spillning	-	-	-	-	-	-	-
SEP0018959	S	Normal	2015-03-17	LST	Spillning	Räv	-	-	-	-	-	-
SEP0018960	S	Normal	2015-10-05	LST	Spillning	Obestämd	-	-	-	-	-	-
SEP0019982	S	Normal	2015-01-22	LST	Spillning	Varg	Skandinavien	M	G104-11	G49-11	Kungsskogen 1	G54-15
SEP0019983	S	Normal	2015-02-03	LST	Spillning	Varg	Skandinavien	M	G104-11	G49-11	Kungsskogen 1	G54-15
SEP0019984	S	Normal	2015-02-03	LST	Urin	Varg	Skandinavien	?	M-10-10	M-07-05	Kynna 2	G49-11
SEP0019988	S	Normal	2015-02-21	LST	Urin	Varg	Skandinavien	M	M-05-08	M-06-05	Jangen 3	G28-09
SEP0021658	S	Normal	2014-12-08	LST	Spillning	Varg	Skandinavien	?	G114-11	G77-11	Göra	G97-14
SEP0025562	S	Normal	2014-12-09	LST	Urin	Varg	Skandinavien	M	M-09-17	G10-06	Acksjön	G32-12
SEP0025563	S	Normal	2014-12-09	LST	Urin	Varg	Skandinavien	M	M-09-17	G10-06	Acksjön	G32-12
SEP0025564	S	Normal	2014-12-09	LST	Spillning	Varg	Skandinavien	?	G32-12	G85-11	Kläggen	G2-15
SEP0025565	S	Normal	2014-12-09	LST	Urin	Varg	Skandinavien	M	M-09-17	G10-06	Acksjön	G32-12
SEP0025567	S	Normal	2014-12-17	LST	Urin	Varg	Skandinavien	M	G6-12	M-06-05	Jangen 6	G24-12
SEP0025569	S	Normal	2014-12-17	LST	Urin	Varg	Skandinavien	M	G6-12	M-06-05	Jangen 6	G24-12
SEP0025570	S	Normal	2014-12-17	LST	Spillning	Varg	Skandinavien	M	G24-12	G86-15	Vimyren 1	G5-15
SEP0025571	S	Normal	2015-02-05	LST	Urin	Varg	Skandinavien	F	G13-10	G88-13	Haersjö	G125-13
SEP0025572	S	Normal	2015-02-05	LST	Urin	Varg	Skandinavien	M	M-09-04	M-09-06	Fulufjället 1	G11-11
SEP0025573	S	Normal	2015-02-05	LST	Urin	Varg	Skandinavien	M	M-09-04	M-09-06	Fulufjället 1	G11-11
SEP0025574	S	Normal	2015-02-05	LST	Urin	Varg	Skandinavien	F	G13-10	G88-13	Haersjö	G125-13
SEP0025575	S	Normal	2015-02-06	LST	Spillning	Varg	Skandinavien	M	G47-10	G18-10	Skugghöjden	G20-13
SEP0025576	S	Screening	2015-02-06	LST	Spillning	-	-	-	-	-	-	-
SEP0025577	S	Screening	2015-02-06	LST	Spillning	-	-	-	-	-	-	-
SEP0025578	S	Normal	2015-02-06	LST	Spillning	Varg	Skandinavien	M	G10-10	G11-10	Trång	G27-14
SEP0025579	S	Normal	2015-02-06	LST	Spillning	Varg	Skandinavien	?	G27-14	G20-13	Kerto 1	G59-15
SEP0025580	S	Screening	2015-02-06	LST	Spillning	-	-	-	-	-	-	-
SEP0025582	S	Normal	2015-03-06	LST	Spillning	Varg	Skandinavien	?	G47-10	G18-10	Skugghöjden	G20-13
SEP0025628	S	Normal	2014-12-19	LST	Hår	Obestämd	-	-	-	-	-	-

Bilaga 1

Prov	Län	Prioritet	Fynddatum	Leverantör ¹⁾	Material	Art	Ursprungspopulation	Kön	Far	Mor	Födelserevir	Identitet
SEP0025638	S	Normal	2015-02-09	LST	Spillning	Varg	Skandinavien	M	G95-10	G16-12	Julussa 9	G133-12
SEP0025647	S	Normal	2014-12-04	LST	Spillning	Varg	Skandinavien	M	D-08-20	G37-07	Hasselfors 3	G29-10
SEP0025650	S	Normal	2015-01-09	LST	Spillning	Varg	Skandinavien	F	M-09-17	G10-06	Acksjön	G58-10
SEP0025651	S	Normal	2014-11-05	LST	Spillning	Varg	Skandinavien	?	M-09-18	M-05-07	Kloten	G125-14
SEP0025656	S	Normal	2015-01-09	LST	Spillning	Varg	Skandinavien	F	M-09-17	G10-06	Acksjön	G58-10
SEP0025659	S	Normal	2014-12-14	LST	Urin	Varg	Skandinavien	M	M-10-10	M-07-05	Kynna 2	G47-10
SEP0025660	S	Normal	2014-12-14	LST	Urin	Varg	Skandinavien	M	M-10-10	M-07-05	Kynna 2	G47-10
SEP0025661	S	Normal	2014-12-19	LST	Urin	Varg	Skandinavien	?	G133-12	G141-11	Medskogen 3	G3-15
SEP0025663	S	Normal	2014-12-15	LST	Urin	Varg	Skandinavien	?	M-10-10	M-07-05	Kynna 2	G47-10
SEP0025667	S	Normal	2014-12-19	LST	Urin	Varg	Skandinavien	?	G133-12	G141-11	Medskogen 3	G3-15
SEP0025669	S	Normal	2015-01-09	LST	Urin	Varg	Skandinavien	?	?	?	?	?
SEP0025670	S	Normal	2015-01-09	LST	Urin	Varg	Skandinavien	?	?	?	?	?
SEP0025672	S	Normal	2015-01-14	LST	Urin	Varg	Skandinavien	M	G10-10	G11-10	Trång	G18-15
SEP0025673	S	Normal	2015-01-28	LST	Urin	Varg	Skandinavien	M	D-08-20	G37-07	Hasselfors 3	G29-10
SEP0025675	S	Normal	2015-02-09	LST	Urin	Varg	Skandinavien	?	G77-10	G42-10	Rotna 2	G141-11
SEP0025677	S	Normal	2015-01-14	LST	Urin	Varg	Skandinavien	?	?	?	?	?
SEP0025678	S	Normal	2015-01-14	LST	Urin	Varg	Skandinavien	M	G10-10	G11-10	Trång	G18-15
SEP0025679	S	Normal	2015-01-14	LST	Urin	Varg	Skandinavien	?	?	?	?	?
SEP0025680	S	Normal	2015-01-14	LST	Urin	Varg	Skandinavien	F	G75-12	G47-11	Tansen 2	G89-15
SEP0025703	S	Normal	2015-03-04	LST	Spillning	Varg	Skandinavien	F	G77-10	G42-10	Rotna 2	G141-11
SEP0025710	S	Normal	2015-11-17	LST	Spillning	Varg	Skandinavien	?	G27-14	G20-13	Kerto 1	G149-15
SEP0025711	S	Normal	2015-10-08	LST	Spillning	Varg	Skandinavien	?	G24-12	G86-15	Vimyren 1	G130-15
SEP0025713	S	Normal	2015-11-30	LST	Urin	Varg	Skandinavien	?	?	?	?	?
SEP0025718	S	Normal	2015-11-20	LST	Spillning	Varg	Skandinavien	M	G148-15	G34-16	<inget namn>	G146-15
SEP0025719	S	Normal	2015-10-20	LST	Spillning	Varg	Skandinavien	M	G27-14	G20-13	Kerto 1	G131-15
SEP0025721	S	Normal	2015-10-08	LST	Spillning	Varg	Skandinavien	M	G24-12	G86-15	Vimyren 1	G130-15
SEP0025922	S	Screening	2015-01-09	LST	Urin	-	-	-	-	-	-	-
SEP0025926	S	Akut	2015-01-23	LST	Urin	Hund	-	-	-	-	-	-
SEP0025929	S	Normal	2015-01-27	LST	Urin	Varg	Skandinavien	F	G51-12	M-09-06	Fulufjället 2	G122-13

Bilaga 1

Prov	Län	Prioritet	Fynddatum	Leverantör ¹⁾	Material	Art	Ursprungspopulation	Kön	Far	Mor	Födelserevir	Identitet
SEP0025933	S	Normal	2015-02-05	LST	Urin	Varg	Skandinavien	M	G58-13	G4-12	Närsen 1	G154-14
SEP0025936	S	Normal	2015-02-05	LST	Urin	Varg	Skandinavien	?	?	?	?	?
SEP0025938	S	Normal	2015-02-05	LST	Urin	Varg	Skandinavien	?	G58-13	G4-12	Närsen 1	G154-14
SEP0025941	S	Normal	2015-02-10	LST	Urin	Varg	Skandinavien	M	M-05-05	G4-05	Lövsjön 2	G22-12
SEP0025942	S	Normal	2015-02-10	LST	Urin	Varg	Skandinavien	?	?	?	?	?
SEP0025943	S	Screening	2015-02-10	LST	Urin	-	-	-	-	-	-	-
SEP0026195	S	Normal	2015-02-10	LST	Spillning	Varg	Skandinavien	M	G6-12	M-06-05	Jangen 6	G11-13
SEP0026682	S	Normal	2014-12-10	LST	Spillning	Obestämd	-	-	-	-	-	-
SEP0026683	S	Normal	2014-12-10	LST	Spillning	Räv	-	-	-	-	-	-
SEP0026684	S	Normal	-	LST	Spillning	Obestämd	-	-	-	-	-	-
SEP0026685	S	Normal	2014-12-10	LST	Spillning	Obestämd	-	-	-	-	-	-
SEP0026686	S	Normal	2014-12-10	LST	Spillning	Obestämd	-	-	-	-	-	-
SEP0026687	S	Normal	2014-12-10	LST	Spillning	Räv	-	-	-	-	-	-
SEP0026688	S	Normal	2014-12-10	LST	Spillning	Räv	-	-	-	-	-	-
SEP0026689	S	Normal	2014-12-16	LST	Spillning	Varg	Skandinavien	?	G47-10	G18-10	Skugghöjden	G74-14
SEP0026690	S	Normal	2014-12-19	LST	Spillning	Varg	Skandinavien	?	G32-12	G85-11	Kläggen	G110-14
SEP0026695	S	Normal	2014-12-31	LST	Urin	Räv	-	-	-	-	-	-
SEP0026699	S	Normal	2015-01-09	LST	Urin	Varg	Skandinavien	M	G72-13	G188-13	Rackstad 2	G19-15
SEP0026701	S	Normal	2015-01-09	LST	Spillning	Varg	Skandinavien	M	G72-13	G188-13	Rackstad 2	G19-15
SEP0026702	S	Normal	2015-01-09	LST	Spillning	Varg	Skandinavien	M	G72-13	G188-13	Rackstad 2	G27-15
SEP0026706	S	Normal	2015-01-09	LST	Spillning	Varg	Skandinavien	M	G72-13	G188-13	Rackstad 2	G19-15
SEP0026707	S	Normal	2015-01-09	LST	Spillning	Varg	Skandinavien	?	G47-10	G18-10	Skugghöjden	G188-13
SEP0026708	S	Normal	2015-01-09	LST	Urin	Varg	Skandinavien	M	G72-13	G188-13	Rackstad 2	G27-15
SEP0026709	S	Normal	2015-01-11	LST	Spillning	Varg	Skandinavien	F	G47-10	G18-10	Skugghöjden	G188-13
SEP0026713	S	Normal	2015-01-14	LST	Urin	Obestämd	-	-	-	-	-	-
SEP0026714	S	Normal	2015-01-14	LST	Urin	Obestämd	-	-	-	-	-	-
SEP0026715	S	Normal	2015-01-14	LST	Spillning	Varg	Skandinavien	M	G13-10	G88-13	Haersjö	G28-15
SEP0026716	S	Normal	2015-01-28	LST	Spillning	Räv	-	-	-	-	-	-
SEP0026717	S	Normal	2015-01-28	LST	Spillning	Varg	Skandinavien	?	G26-09	G7-09	Glaskogen 2	G56-11

Bilaga 1

Prov	Län	Prioritet	Fynddatum	Leverantör ¹⁾	Material	Art	Ursprungspopulation	Kön	Far	Mor	Födelserevir	Identitet
SEP0026723	S	Screening	2015-02-06	LST	Urin	-	-	-	-	-	-	-
SEP0026730	S	Normal	2015-02-25	LST	Urin	Varg	Skandinavien	M	G72-13	G188-13	Rackstad 2	G27-15
SEP0026748	S	Normal	2014-10-01	LST	Spillning	Varg	Skandinavien	?	?	?	?	?
SEP0027037	S	Normal	2014-12-29	LST	Urin	Varg	Skandinavien	M	M-05-08	M-06-05	Jangen 3	G28-09
SEP0027039	S	Screening	2014-12-29	LST	Urin	-	-	-	-	-	-	-
SEP0027045	S	Screening	2014-12-31	LST	Spillning	-	-	-	-	-	-	-
SEP0027050	S	Normal	2014-12-31	LST	Urin	Varg	Skandinavien	M	M-09-04	M-09-06	Fulufjället 1	G27-12
SEP0027051	S	Normal	2014-12-31	LST	Urin	Varg	Skandinavien	M	?	?	?	?
SEP0027053	S	Normal	2014-12-31	LST	Spillning	Varg	Skandinavien	?	G27-12	G56-11	Glaskogen 3	G24-15
SEP0027057	S	Screening	2014-12-31	LST	Spillning	-	-	-	-	-	-	-
SEP0027060	S	Normal	2014-12-31	LST	Urin	Varg	Skandinavien	M	M-09-04	M-09-06	Fulufjället 1	G27-12
SEP0027061	S	Normal	2014-12-31	LST	Urin	Varg	Skandinavien	M	M-09-04	M-09-06	Fulufjället 1	G27-12
SEP0027062	S	Screening	2015-01-11	LST	Spillning	-	-	-	-	-	-	-
SEP0027063	S	Screening	2015-01-11	LST	Spillning	-	-	-	-	-	-	-
SEP0027067	S	Screening	2015-01-23	LST	Urin	-	-	-	-	-	-	-
SEP0027068	S	Normal	2015-01-23	LST	Urin	Varg	Skandinavien	?	M-05-05	G4-05	Lövsjön 2	G22-12
SEP0027069	S	Screening	2015-01-23	LST	Urin	-	-	-	-	-	-	-
SEP0027071	S	Normal	2015-01-23	LST	Spillning	Obestämd	-	-	-	-	-	-
SEP0027075	S	Screening	2015-01-23	LST	Urin	-	-	-	-	-	-	-
SEP0027076	S	Screening	2015-01-28	LST	Spillning	-	-	-	-	-	-	-
SEP0027077	S	Normal	2015-01-26	LST	Spillning	Varg	Skandinavien	M	?	?	?	?
SEP0027332	S	Normal	2015-02-05	LST	Spillning	Varg	Skandinavien	F	M-09-17	G10-06	Acksjön	G12-09
SEP0027333	S	Normal	2015-02-05	LST	Spillning	Varg	Skandinavien	F	G39-11	G12-09	Sandsjön 3	G72-15
SEP0027334	S	Normal	2015-02-05	LST	Spillning	Varg	Skandinavien	F	G39-11	G12-09	Sandsjön 3	G73-15
SEP0027335	S	Screening	2015-02-05	LST	Spillning	-	-	-	-	-	-	-
SEP0027336	S	Normal	2015-02-09	LST	Blod	Varg	Skandinavien	F	M-07-06	G12-09	Sandsjön 2	G41-12
SEP0027339	S	Normal	2015-02-18	LST	Spillning	Obestämd	-	-	-	-	-	-
SEP0027340	S	Normal	2015-02-18	LST	Spillning	Varg	Skandinavien	M	G6-12	M-06-05	Jangen 6	G11-13
SEP0027342	S	Normal	2015-02-18	LST	Spillning	Varg	Skandinavien	F	G47-13	G49-12	Gåsborn 2	G59-14

Bilaga 1

Prov	Län	Prioritet	Fynddatum	Leverantör ¹⁾	Material	Art	Ursprungspopulation	Kön	Far	Mor	Födelserevir	Identitet
SEP0027343	S	Normal	2015-02-18	LST	Spillning	Räv	-	-	-	-	-	-
SEP0027345	S	Normal	2015-02-25	LST	Spillning	Varg	Skandinavien	?	M-07-06	G12-09	Sandsjön 2	G41-12
SEP0027513	S	Normal	2014-11-04	LST	Spillning	Hund	-	-	-	-	-	-
SEP0027526	S	Normal	2014-12-27	LST	Spillning	Varg	Skandinavien	M	G22-12	G12-10	Djurskog 3	G9-15
SEP0027527	S	Normal	2014-12-27	LST	Spillning	Varg	Skandinavien	F	G22-12	G12-10	Djurskog 3	G10-15
SEP0028205	S	Normal	2015-02-11	LST	Spillning	Varg	Skandinavien	F	G67-12	G80-13	Rombohöjden 1	G132-14
SEP0028207	S	Normal	2015-03-04	LST	Urin	Varg	Skandinavien	M	G74-12	M-10-09	Loka 3	G90-15
SEP0028211	S	Normal	2015-03-04	LST	Urin	Varg	Skandinavien	F	M-09-17	G10-06	Acksjön	G60-13
SEP0028468	S	Normal	2015-02-12	LST	Spillning	Varg	Skandinavien	F	G27-11	G6-11	Gåsborn	G80-13
SEP0028642	S	Normal	2014-12-28	LST	Urin	Varg	Skandinavien	F	G98-12	G14-13	Vismen 1	G13-15
SEP0028643	S	Normal	2014-12-28	LST	Blod	Varg	Skandinavien	F	G98-12	G14-13	Vismen 1	G13-15
SEP0028644	S	Normal	2014-12-28	LST	Spillning	Varg	Skandinavien	?	G98-12	G14-13	Vismen 1	G13-15
SEP0028645	S	Akut	2014-12-30	LST	Urin	Varg	Skandinavien	?	M-00-07	M-00-08	Nyskoga 5	M-06-05
SEP0028647	S	Normal	2015-01-11	LST	Urin	Varg	Skandinavien	F	G98-12	G14-13	Vismen 1	G13-15
SEP0028649	S	Normal	2015-01-13	LST	Spillning	Varg	Skandinavien	M	G104-11	G49-11	Kungsskogen 1	G74-15
SEP0028651	S	Normal	2015-01-13	LST	Spillning	Varg	Skandinavien	M	G104-11	G49-11	Kungsskogen 1	G74-15
SEP0028653	S	Normal	2015-01-14	LST	Spillning	Varg	Skandinavien	F	G104-11	G49-11	Kungsskogen 1	G76-15
SEP0028655	S	Screening	2015-01-15	LST	Urin	-	-	-	-	-	-	-
SEP0028656	S	Normal	2015-01-15	LST	Urin	Obestämd	-	-	-	-	-	-
SEP0028657	S	Normal	2015-01-15	LST	Urin	Varg	Skandinavien	M	M-10-10	M-07-05	Kynna 2	G6-12
SEP0028658	S	Normal	2015-01-20	LST	Urin	Varg	Skandinavien	M	M-05-08	M-06-05	Jangen 3	G28-09
SEP0028659	S	Screening	2015-01-20	LST	Spillning	-	-	-	-	-	-	-
SEP0028661	S	Screening	2015-01-20	LST	Spillning	-	-	-	-	-	-	-
SEP0028666	S	Screening	2015-01-20	LST	Urin	-	-	-	-	-	-	-
SEP0028667	S	Normal	2015-01-20	LST	Spillning	Varg	Skandinavien	F	M-06-11	M-06-10	Gräsmark 1	G9-09
SEP0028670	S	Normal	2015-01-22	LST	Urin	Varg	Skandinavien	?	G98-12	G14-13	Vismen 1	G13-15
SEP0028671	S	Normal	2015-01-22	LST	Urin	Varg	Skandinavien	M	M-10-10	M-07-05	Kynna 2	G104-11
SEP0028672	S	Normal	2015-01-22	LST	Spillning	Varg	Skandinavien	F	G98-12	G14-13	Vismen 1	G13-15
SEP0028673	S	Screening	2015-01-22	LST	Spillning	-	-	-	-	-	-	-

Bilaga 1

Prov	Län	Prioritet	Fynddatum	Leverantör ¹⁾	Material	Art	Ursprungspopulation	Kön	Far	Mor	Födelserevir	Identitet
SEP0032376	S	Normal	2014-12-06	LST	Urin	Varg	Skandinavien	?	M-05-05	G4-05	Lövsjön 2	G18-10
SEP0032379	S	Normal	2015-01-13	LST	Urin	Varg	Skandinavien	?	M-10-10	M-07-05	Kynna 2	G47-10
SEP0032381	S	Normal	2015-01-23	LST	Urin	Varg	Skandinavien	M	G27-12	G56-11	Glaskogen 3	G84-15
SEP0032382	S	Normal	2015-01-23	LST	Urin	Varg	Skandinavien	M	G27-12	G56-11	Glaskogen 3	G71-15
SEP0032384	S	Normal	2015-02-07	LST	Urin	Varg	Skandinavien	M	G103-11	G76-12	Par B	G63-15
SEP0032387	S	Normal	2015-02-18	LST	Urin	Varg	Skandinavien	F	M-05-05	G4-05	Lövsjön 2	G18-10
SEP0032528	S	Normal	2015-02-03	LST	Urin	Varg	Skandinavien	M	M-09-04	M-09-06	Fulufjället 1	G27-12
SEP0032531	S	Normal	2015-02-03	LST	Urin	Varg	Skandinavien	?	G26-09	G7-09	Glaskogen 2	G56-11
SEP0032536	S	Normal	2015-02-06	LST	Urin	Varg	Skandinavien	?	G22-12	G12-10	Djurskog 3	G69-14
SEP0032538	S	Normal	2015-02-07	LST	Urin	Varg	Skandinavien	?	G27-12	G56-11	Glaskogen 3	G64-15
SEP0032544	S	Normal	2015-04-20	LST	Spillning	Varg	Skandinavien	F	G51-14	G19-13	Forshaga 2	G115-14
SEP0032545	S	Akut	2015-04-28	LST	Spillning	Varg	Skandinavien	?	G27-14	G20-13	Kerto 1	G53-15
SEP0032551	S	Screening	2015-10-01	LST	Spillning	-	-	-	-	-	-	-
SEP0032552	S	Screening	2015-10-01	LST	Spillning	-	-	-	-	-	-	-
SEP0032554	S	Normal	2015-10-16	LST	Spillning	Varg	Skandinavien	M	G13-10	G88-13	Haersjö	G164-14
SEP0032555	S	Normal	2015-10-16	LST	Spillning	Varg	Skandinavien	F	G13-10	G88-13	Haersjö	G86-14
SEP0032556	S	Normal	2015-10-16	LST	Spillning	Varg	Skandinavien	F	G13-10	G88-13	Haersjö	G86-14
SEP0032569	S	Normal	2015-11-30	LST	Spillning	Hund	-	-	-	-	-	-
SEP0032570	S	Normal	2015-12-01	LST	Spillning	Varg	Skandinavien	?	?	?	?	?
SEP0033767	S	Normal	2015-02-07	LST	Spillning	Varg	Skandinavien	F	M-06-11	M-06-10	Gräsmark 1	G9-09
SEP0033768	S	Normal	2015-03-04	LST	Spillning	Obestämd	-	-	-	-	-	-
SEP0033772	S	Normal	2015-01-05	LST	Spillning	Varg	Skandinavien	?	?	?	?	?
SEP0033774	S	Normal	2015-01-05	LST	Spillning	Varg	Skandinavien	F	G28-09	G9-09	Brattfors	G85-15
SEP0033775	S	Screening	2014-12-13	LST	Spillning	-	-	-	-	-	-	-
SEP0034065	S	Normal	2015-02-07	LST	Urin	Varg	Skandinavien	M	M-05-08	M-06-05	Jangen 3	G28-09
SEP0034070	S	Normal	2015-02-07	LST	Urin	Obestämd	-	-	-	-	-	-
SEP0034076	S	Normal	2015-03-30	LST	Spillning	Varg	Skandinavien	?	?	?	?	?
SEP0034081	S	Screening	2015-04-05	LST	Spillning	-	-	-	-	-	-	-
SEP0034082	S	Normal	2015-02-19	LST	Spillning	Varg	Skandinavien	F	M-00-07	M-00-08	Nyskoga 5	M-06-05

Bilaga 1

Prov	Län	Prioritet	Fynddatum	Leverantör ¹⁾	Material	Art	Ursprungspopulation	Kön	Far	Mor	Födelserevir	Identitet
SEP0034083	S	Normal	2015-03-04	LST	Spillning	Räv	-	-	-	-	-	-
SEP0034084	S	Normal	2015-04-05	LST	Spillning	Varg	Skandinavien	?	G6-12	M-06-05	Jangen 6	G87-15
SEP0034085	S	Normal	2015-03-13	LST	Spillning	Räv	-	-	-	-	-	-
SEP0034086	S	Normal	2015-02-19	LST	Spillning	Räv	-	-	-	-	-	-
SEP0034087	S	Normal	2015-04-05	LST	Spillning	Varg	Skandinavien	?	G6-12	M-06-05	Jangen 6	G87-15
SEP0034088	S	Normal	2015-03-13	LST	Spillning	Räv	-	-	-	-	-	-
SEP0034089	S	Normal	2015-03-13	LST	Spillning	Räv	-	-	-	-	-	-
SEP0034090	S	Normal	2015-03-13	LST	Spillning	Räv	-	-	-	-	-	-
SEP0034091	S	Screening	2015-04-05	LST	Spillning	-	-	-	-	-	-	-
SEP0034092	S	Normal	2015-03-30	LST	Spillning	Varg	Skandinavien	?	G6-12	M-06-05	Jangen 6	G87-15
SEP0034093	S	Normal	2015-04-05	LST	Spillning	Obestämd	-	-	-	-	-	-
SEP0034095	S	Normal	2015-03-28	LST	Spillning	Räv	-	-	-	-	-	-
SEP0034096	S	Normal	2015-03-13	LST	Spillning	Räv	-	-	-	-	-	-
SEP0034097	S	Normal	2015-03-28	LST	Spillning	Obestämd	-	-	-	-	-	-
SEP0034098	S	Normal	2015-03-14	LST	Spillning	Obestämd	-	-	-	-	-	-
SEP0034101	S	Normal	2015-04-08	LST	Spillning	Varg	Skandinavien	?	G6-12	M-06-05	Jangen 6	G87-15
SEP0034102	S	Normal	2015-04-25	LST	Spillning	Varg	Skandinavien	?	G51-14	G19-13	Forshaga 2	G115-14
SEP0034103	S	Normal	2015-10-12	LST	Spillning	Varg	Skandinavien	?	G6-12	M-06-05	Jangen 6	G129-14
SEP0034104	S	Normal	2015-10-12	LST	Spillning	Varg	Skandinavien	?	G6-12	M-06-05	Jangen 6	G129-14
SEP0034116	S	Normal	2015-12-06	LST	Spillning	Varg	Skandinavien	F	G6-12	M-06-05	Jangen 6	G87-15
SEP0034117	S	Normal	2015-12-06	LST	Spillning	Varg	Skandinavien	M	G132-11	G74-11	Letjenna 2	G117-15
SEP0034126	S	Normal	2015-12-06	LST	Spillning	Obestämd	-	-	-	-	-	-
SEP0034127	S	Normal	2015-12-06	LST	Spillning	Varg	Skandinavien	M	G132-11	G74-11	Letjenna 2	G117-15
SEP0034128	S	Normal	2015-12-06	LST	Spillning	Varg	Skandinavien	M	G132-11	G74-11	Letjenna 2	G117-15
SEP0034129	S	Normal	2015-12-06	LST	Spillning	Räv	-	-	-	-	-	-
SEP0034162	S	Normal	2015-11-06	LST	Spillning	Varg	Skandinavien	M	G6-12	M-06-05	Jangen 6	G24-12
SEP0034163	S	Normal	2015-11-17	LST	Spillning	Varg	Skandinavien	?	?	?	?	?
SEP0034166	S	Normal	2015-11-30	LST	Urin	Varg	Skandinavien	?	?	?	?	?
SEP0034832	S	Normal	2015-12-03	LST	Spillning	Varg	Skandinavien	M	M-05-08	M-06-05	Jangen 3	G28-09

Bilaga 1

Prov	Län	Prioritet	Fynddatum	Leverantör ¹⁾	Material	Art	Ursprungspopulation	Kön	Far	Mor	Födelserevir	Identitet
SEP0035064	S	Normal	2015-11-20	LST	Urin	Varg	Skandinavien	M	G98-13	G4-08	Sången 2	G148-15
SEP0035065	S	Normal	2015-11-06	LST	Spillning	Varg	Skandinavien	?	G6-12	M-06-05	Jangen 6	G24-12
SEP0035066	S	Normal	2015-10-20	LST	Spillning	Varg	Obestämd	?	?	?	?	?
SEP0035074	S	Normal	2015-12-03	LST	Urin	Varg	Skandinavien	?	G6-12	M-06-05	Jangen 6	G51-13
SEP0035075	S	Normal	2015-11-17	LST	Urin	Varg	Skandinavien	?	G133-13	M-10-08	Färna 2	G139-15
SEP0035078	S	Normal	2015-11-17	LST	Urin	Varg	Skandinavien	?	G133-13	M-10-08	Färna 2	G139-15
SEP0035080	S	Normal	2015-12-03	LST	Urin	Varg	Skandinavien	M	G99-13	G30-12	Draggen 2	G17-15
SEP0035084	S	Normal	2015-10-08	LST	Spillning	Varg	Skandinavien	F	G27-14	G20-13	Kerto 1	G59-15
SEP0035099	S	Normal	2015-10-07	LST	Spillning	Räv	-	-	-	-	-	-
SEP0035100	S	Normal	2015-10-07	LST	Spillning	Varg	Skandinavien	?	G24-12	G86-15	Vimyren 1	G132-15
SEP0035104	S	Normal	2015-10-08	LST	Spillning	Varg	Skandinavien	?	G27-14	G20-13	Kerto 1	G59-15
SEP0035106	S	Normal	2015-11-06	LST	Spillning	Varg	Skandinavien	M	G6-12	M-06-05	Jangen 6	G24-12
SEP0035108	S	Normal	2015-10-07	LST	Spillning	Varg	Skandinavien	?	G24-12	G86-15	Vimyren 1	G132-15
SEP0035111	S	Normal	2015-10-07	LST	Spillning	Varg	Skandinavien	?	?	?	?	?
V0166/15	S	Normal	2015-01-17	SVA	Vävnad	Varg	Skandinavien	?	G32-12	G85-11	Kläggen	G34-15
V0167/15	S	Normal	2015-01-16	SVA	Vävnad	Varg	Skandinavien	F	G121-13	G55-11	Gårdsjö 3	G35-15
V0168/15	S	Normal	2015-01-17	SVA	Vävnad	Varg	Skandinavien	M	G63-12	G12-13	Dömle 1	G36-15
V0169/15	S	Normal	2015-01-16	SVA	Vävnad	Varg	Skandinavien	M	G32-12	G85-11	Kläggen	G37-15
V0170/15	S	Normal	2015-01-17	SVA	Vävnad	Varg	Skandinavien	F	G11-13	G55-11	Gårdsjö 4	G80-14
V0171/15	S	Normal	2015-01-17	SVA	Vävnad	Varg	Skandinavien	M	G32-12	G85-11	Kläggen	G38-15
V0172/15	S	Normal	2015-01-16	SVA	Vävnad	Varg	Skandinavien	M	G121-13	G55-11	Gårdsjö 3	G39-15
V0173/15	S	Normal	2015-01-16	SVA	Vävnad	Varg	Skandinavien	M	G63-12	G12-13	Dömle 1	G40-15
V0174/15	S	Normal	2015-01-16	SVA	Vävnad	Varg	Skandinavien	M	M-05-05	G4-05	Lövsjön 2	G63-12
V0175/15	S	Normal	2015-01-17	SVA	Vävnad	Varg	Skandinavien	F	M-09-01	G19-13	Forshaga 1	G70-14
V0200/15	S	Normal	2015-01-18	SVA	Vävnad	Varg	Skandinavien	M	G32-12	G85-11	Kläggen	G2-15
V0201/15	S	Normal	2015-01-18	SVA	Vävnad	Varg	Skandinavien	M	M-09-17	G10-06	Acksjön	G32-12
V0202/15	S	Normal	2015-01-20	SVA	Vävnad	Varg	Skandinavien	M	G121-13	G55-11	Gårdsjö 3	G44-15
V0203/15	S	Normal	2015-01-20	SVA	Vävnad	Varg	Skandinavien	M	G6-12	M-06-05	Jangen 6	G121-13
V0205/15	S	Normal	2015-01-18	SVA	Vävnad	Varg	Skandinavien	F	G32-12	G85-11	Kläggen	G45-15

Bilaga 1

Prov	Län	Prioritet	Fynddatum	Leverantör ¹⁾	Material	Art	Ursprungspopulation	Kön	Far	Mor	Födelserevir	Identitet
V0206/15	S	Normal	2015-01-21	SVA	Vävnad	Varg	Skandinavien	F	G63-12	G12-13	Dömle 1	G42-15
V0236/15	S	Normal	2015-01-25	SVA	Vävnad	Varg	Skandinavien	F	M-09-16	M-06-09	Aamäck 1	G85-11
V0237/15	S	Normal	2015-01-25	SVA	Vävnad	Varg	Skandinavien	M	G32-12	G85-11	Kläggen	G46-15
V0238/15	S	Normal	2015-01-24	SVA	Vävnad	Varg	Skandinavien	M	G133-12	G141-11	Medskogen 3	G43-15
V0239/15	S	Normal	2015-01-26	SVA	Vävnad	Varg	Skandinavien	F	G6-12	M-06-05	Jangen 6	G12-13
V0240/15	S	Normal	2015-01-24	SVA	Vävnad	Varg	Skandinavien	M	G63-12	G12-13	Dömle 1	G47-15
V0241/15	S	Normal	2015-01-25	SVA	Vävnad	Varg	Skandinavien	F	G51-14	G19-13	Forshaga 2	G41-15
V0284/15	S	Normal	2015-01-27	SVA	Vävnad	Varg	Skandinavien	?	G133-12	G141-11	Medskogen 3	G134-14
V0286/15	S	Normal	2015-01-27	SVA	Vävnad	Varg	Skandinavien	F	G51-14	G19-13	Forshaga 2	G58-15
V1041/15	S	Normal	2015-05-11	SVA	Vävnad	Varg	Skandinavien	?	G28-09	G9-09	Brattfors	G120-15
V1078/15	S	Normal	2015-05-27	SVA	Vävnad	Varg	Skandinavien	?	?	?	?	?
V1078/15	S	Normal	2015-06-03	SVA	Vävnad	Varg	Skandinavien	F	M-09-17	G10-06	Acksjön	G121-15
V1122/15	S	Normal	2015-05-24	SVA	Vävnad	Varg	Skandinavien	F	G27-14	G20-13	Kerto 1	G111-15
V1643/15	S	Normal	2015-09-03	SVA	Vävnad	Varg	Skandinavien	F	G28-09	G9-09	Brattfors	G124-15
SEP0008818	T	Normal	2015-03-05	LST	Blod	Varg	Skandinavien	M	G68-11	G23-11	Villingsberg	G60-14
SEP0008821	T	Normal	2015-11-21	LST	Urin	Varg	Skandinavien	M	G12-11	G40-11	Nora	G74-12
SEP0008822	T	Normal	2015-11-21	LST	Urin	Varg	Skandinavien	M	G12-11	G40-11	Nora	G74-12
SEP0008823	T	Screening	2015-11-30	LST	Spillning	-	-	-	-	-	-	-
SEP0008824	T	Normal	2015-11-30	LST	Urin	Obestämd	-	-	-	-	-	-
SEP0008825	T	Normal	2015-11-30	LST	Urin	Varg	Skandinavien	M	G12-11	G40-11	Nora	G74-12
SEP0010547	T	Normal	2015-02-23	LST	Blod	Varg	Skandinavien	?	?	?	?	?
SEP0012653	T	Normal	2015-02-20	LST	Spillning	Varg	Skandinavien	F	G34-12	M-10-06	Hedbyn 3	G140-13
SEP0012654	T	Normal	2015-02-10	LST	Urin	Varg	Skandinavien	?	G27-11	G6-11	Gåsborn	G80-13
SEP0012655	T	Normal	2015-02-07	LST	Spillning	Varg	Skandinavien	M	M-09-18	M-05-07	Kloten	G66-15
SEP0012656	T	Screening	2015-02-10	LST	Hår	-	-	-	-	-	-	-
SEP0017429	T	Normal	2015-02-13	LST	Spillning	Obestämd	-	-	-	-	-	-
SEP0017430	T	Normal	2015-02-13	LST	Spillning	Varg	Skandinavien	?	?	?	?	?
SEP0017448	T	Normal	2014-12-13	LST	Urin	Obestämd	-	-	-	-	-	-
SEP0017451	T	Normal	2014-12-26	LST	Urin	Varg	Skandinavien	M	?	?	?	?

Bilaga 1

Prov	Län	Prioritet	Fynddatum	Leverantör ¹⁾	Material	Art	Ursprungspopulation	Kön	Far	Mor	Födelserevir	Identitet
SEP0017452	T	Normal	2014-12-27	LST	Urin	Varg	Skandinavien	?	G12-11	G40-11	Nora	G74-12
SEP0017453	T	Screening	2014-12-27	LST	Urin	-	-	-	-	-	-	-
SEP0018939	T	Normal	2015-02-24	LST	Urin	Varg	Skandinavien	?	M-10-10	M-07-05	Kynna 2	G104-11
SEP0021871	T	Normal	2014-12-22	LST	Urin	Varg	Skandinavien	M	M-10-07	M-10-08	Färna	G83-14
SEP0021872	T	Screening	2014-12-23	LST	Urin	-	-	-	-	-	-	-
SEP0025273	T	Normal	2015-02-10	LST	Spillning	Varg	Skandinavien	F	G27-11	G6-11	Gåsborn	G49-12
SEP0026190	T	Normal	2014-12-15	LST	Spillning	Varg	Skandinavien	?	G27-11	G60-13	Kindla 1	G113-14
SEP0026191	T	Normal	2014-12-18	LST	Urin	Varg	Skandinavien	M	G12-11	G40-11	Nora	G58-14
SEP0026192	T	Normal	2014-12-18	LST	Spillning	Varg	Skandinavien	?	G12-11	G40-11	Nora	G88-14
SEP0026196	T	Normal	2015-02-10	LST	Spillning	Varg	Skandinavien	M	G6-12	M-06-05	Jangen 6	G11-13
SEP0026199	T	Normal	2015-02-26	LST	Urin	Varg	Skandinavien	M	?	?	?	?
SEP0026202	T	Normal	2015-02-27	LST	Spillning	Varg	Skandinavien	F	M-05-06	M-06-01	Uttersberg	M-05-07
SEP0026203	T	Normal	2015-02-27	LST	Spillning	Varg	Skandinavien	M	M-09-18	M-05-07	Kloten	G66-15
SEP0026205	T	Normal	2015-02-27	LST	Spillning	Varg	Skandinavien	M	M-09-18	M-05-07	Kloten	G66-15
SEP0026207	T	Normal	2015-03-02	LST	Urin	Varg	Skandinavien	M	G74-12	M-10-09	Loka 3	G90-15
SEP0026208	T	Normal	2015-03-02	LST	Urin	Varg	Skandinavien	F	G27-11	G6-11	Gåsborn	G80-13
SEP0026209	T	Normal	2015-03-05	LST	Spillning	Varg	Skandinavien	?	G74-12	M-10-09	Loka 3	G91-15
SEP0026211	T	Normal	2015-03-17	LST	Spillning	Obestämd	-	-	-	-	-	-
SEP0026212	T	Normal	2015-03-21	LST	Spillning	Varg	Skandinavien	F	G27-11	G60-13	Kindla 1	G113-14
SEP0026213	T	Normal	2015-03-21	LST	Spillning	Varg	Skandinavien	F	G27-11	G60-13	Kindla 1	G113-14
SEP0026215	T	Screening	2015-03-22	LST	Spillning	-	-	-	-	-	-	-
SEP0026216	T	Normal	2015-03-22	LST	Spillning	Varg	Skandinavien	?	G11-13	G49-12	Gåsborn 3	G95-15
SEP0027969	T	Normal	2015-02-13	LST	Urin	Obestämd	-	-	-	-	-	-
SEP0027970	T	Normal	2015-02-13	LST	Blod	Varg	Skandinavien	?	M-05-06	M-06-01	Uttersberg	M-05-07
SEP0028180	T	Normal	2014-12-13	LST	Urin	Varg	Skandinavien	?	?	?	?	?
SEP0028181	T	Normal	2014-12-13	LST	Urin	Varg	Skandinavien	?	G47-13	G49-12	Gåsborn 2	G59-14
SEP0028182	T	Normal	2014-12-13	LST	Urin	Varg	Skandinavien	M	G6-12	M-06-05	Jangen 6	G11-13
SEP0028184	T	Normal	2014-12-25	LST	Urin	Varg	Skandinavien	M	G9-05	D-10-20	Siljansringen 1	G27-11
SEP0028190	T	Normal	2014-12-26	LST	Urin	Varg	Skandinavien	M	?	?	?	?

Bilaga 1

Prov	Län	Prioritet	Fynddatum	Leverantör ¹⁾	Material	Art	Ursprungspopulation	Kön	Far	Mor	Födelselevir	Identitet
SEP0028193	T	Screening	2014-12-27	LST	Urin	-	-	-	-	-	-	-
SEP0028198	T	Normal	2015-01-14	LST	Hår	Varg	Obestämd	?	?	?	?	?
SEP0028199	T	Screening	2015-01-14	LST	Hår	-	-	-	-	-	-	-
SEP0028200	T	Normal	2015-01-14	LST	Spillning	Varg	Skandinavien	?	G11-13	G49-12	Gåsborn 3	G25-15
SEP0028203	T	Normal	2015-02-07	LST	Spillning	Varg	Skandinavien	M	G11-13	G49-12	Gåsborn 3	G25-15
SEP0028204	T	Normal	2015-02-10	LST	Spillning	Varg	Skandinavien	M	G11-13	G49-12	Gåsborn 3	G25-15
SEP0028208	T	Normal	2015-03-04	LST	Urin	Varg	Skandinavien	M	G74-12	M-10-09	Loka 3	G90-15
SEP0028209	T	Normal	2015-03-04	LST	Urin	Räv	-	-	-	-	-	-
SEP0028210	T	Normal	2015-03-04	LST	Spillning	Räv	-	-	-	-	-	-
SEP0028314	T	Normal	2014-12-26	LST	Urin	Varg	Skandinavien	M	?	?	?	?
SEP0028453	T	Normal	2014-12-27	LST	Spillning	Varg	Skandinavien	M	G23-13	G31-13	Tiveden 1	G12-15
SEP0028454	T	Normal	2014-12-27	LST	Spillning	Varg	Finland/Ryssland	F	0	0	Finland	G31-13
SEP0028455	T	Screening	2014-12-27	LST	Spillning	-	-	-	-	-	-	-
SEP0028456	T	Normal	2015-02-13	LST	Spillning	Obestämd	-	-	-	-	-	-
SEP0028457	T	Normal	2015-02-13	LST	Spillning	Obestämd	-	-	-	-	-	-
SEP0028458	T	Normal	2015-02-13	LST	Spillning	Varg	Skandinavien	M	?	?	?	?
SEP0028459	T	Normal	2015-02-13	LST	Spillning	Varg	Skandinavien	M	G23-13	G31-13	Tiveden 1	G69-15
SEP0028462	T	Normal	2015-01-20	LST	Spillning	Varg	Skandinavien	M	G12-11	G40-11	Nora	G74-12
SEP0028463	T	Normal	2015-01-20	LST	Spillning	Varg	Skandinavien	F	G4-07	G28-06	Loka 1	M-10-09
SEP0028464	T	Normal	2015-01-24	LST	Urin	Varg	Skandinavien	M	G68-11	G23-11	Villingsberg	G60-14
SEP0028465	T	Normal	2015-02-07	LST	Spillning	Varg	Skandinavien	M	G68-11	G23-11	Villingsberg	G60-14
SEP0028470	T	Normal	2015-03-05	LST	Urin	Räv	-	-	-	-	-	-
SEP0028471	T	Normal	2015-03-05	LST	Urin	Räv	-	-	-	-	-	-
SEP0028472	T	Normal	2015-03-05	LST	Urin	Varg	Skandinavien	M	G68-11	G23-11	Villingsberg	G60-14
SEP0028570	T	Normal	2015-01-15	LST	Urin	Varg	Skandinavien	M	M-09-18	M-05-07	Kloten	G84-11
SEP0030914	T	Normal	2015-01-27	LST	Urin	Varg	Skandinavien	?	G55-14	G140-13	Aspafallet 1	G30-15
SEP0031228	T	Normal	2015-02-13	LST	Spillning	Varg	Skandinavien	M	G23-13	G31-13	Tiveden 1	G70-15
SEP0031229	T	Normal	2015-02-13	LST	Spillning	Obestämd	-	-	-	-	-	-
SEP0031230	T	Normal	2015-02-13	LST	Spillning	Varg	Skandinavien	M	G23-13	G31-13	Tiveden 1	G69-15

Bilaga 1

Prov	Län	Prioritet	Fynddatum	Leverantör ¹⁾	Material	Art	Ursprungspopulation	Kön	Far	Mor	Födelserevir	Identitet
SEP0031231	T	Normal	2015-02-13	LST	Spillning	Varg	Skandinavien	M	G23-13	G31-13	Tiveden 1	G12-15
SEP0031232	T	Normal	2015-02-13	LST	Spillning	Obestämd	-	-	-	-	-	-
SEP0031233	T	Normal	2015-02-13	LST	Spillning	Räv	-	-	-	-	-	-
SEP0031234	T	Normal	2015-02-13	LST	Spillning	Obestämd	-	-	-	-	-	-
SEP0031235	T	Normal	2015-02-13	LST	Spillning	Varg	Skandinavien	F	G23-13	G31-13	Tiveden 1	G105-15
SEP0031236	T	Normal	2015-02-13	LST	Spillning	Varg	Obestämd	?	?	?	?	?
SEP0031237	T	Normal	2015-02-13	LST	Spillning	Varg	Skandinavien	M	G23-13	G31-13	Tiveden 1	G70-15
SEP0031238	T	Normal	2015-02-13	LST	Spillning	Varg	Skandinavien	M	G23-13	G31-13	Tiveden 1	G69-15
SEP0031245	T	Normal	2015-03-28	LST	Spillning	Varg	Skandinavien	?	?	?	?	?
SEP0031246	T	Normal	2015-04-11	LST	Spillning	Obestämd	-	-	-	-	-	-
SEP0031250	T	Normal	2015-11-02	LST	Spillning	Obestämd	-	-	-	-	-	-
SEP0032185	T	Screening	2015-10-09	LST	Spillning	-	-	-	-	-	-	-
SEP0035566	T	Normal	2015-02-10	LST	Urin	Varg	Skandinavien	M	D-08-15	G15-05	Kroppefjäll 2	M-09-18
SEP0035567	T	Screening	2015-02-10	LST	Urin	-	-	-	-	-	-	-
V0013/15	T	Normal	2015-01-01	SVA	Vävnad	Varg	Skandinavien	F	G107-11	G40-11	Nora 2	G14-15
V0014/15	T	Normal	2015-01-05	SVA	Vävnad	Varg	Skandinavien	M	G107-11	G40-11	Nora 2	G15-15
V0160/15	T	Normal	2015-01-18	SVA	Vävnad	Varg	Skandinavien	M	G154-13	G88-14	Mårdshyttan 1	G31-15
V0161/15	T	Normal	2015-01-18	SVA	Vävnad	Varg	Skandinavien	F	G12-11	G40-11	Nora	G88-14
V0162/15	T	Normal	2015-01-16	SVA	Vävnad	Varg	Skandinavien	F	G154-13	G88-14	Mårdshyttan 1	G32-15
V0163/15	T	Normal	2015-01-17	SVA	Vävnad	Varg	Skandinavien	M	G154-13	G88-14	Mårdshyttan 1	G131-14
V0164/15	T	Normal	2015-01-16	SVA	Vävnad	Varg	Skandinavien	F	G107-11	G40-11	Nora 2	G33-15
V0165/15	T	Normal	2015-01-17	SVA	Vävnad	Varg	Skandinavien	M	G12-11	G40-11	Nora	G58-14
V0176/15	T	Normal	2015-01-17	SVA	Vävnad	Varg	Skandinavien	M	G24-10	M-05-11	Korsån 2	G67-12
V0204/15	T	Normal	2015-01-20	SVA	Vävnad	Varg	Skandinavien	M	G12-11	G40-11	Nora	G154-13
V0207/15	T	Normal	2015-01-21	SVA	Vävnad	Varg	Skandinavien	F	G107-11	G40-11	Nora 2	G49-15
V0208/15	T	Normal	2015-01-19	SVA	Vävnad	Varg	Skandinavien	F	M-05-05	G4-05	Lövsjön 2	G40-11
V0209/15	T	Normal	2015-01-22	SVA	Vävnad	Varg	Skandinavien	M	M-09-17	G10-06	Acksjön	G107-11
V0210/15	T	Normal	2015-01-22	SVA	Vävnad	Varg	Skandinavien	F	G154-13	G88-14	Mårdshyttan 1	G48-15
V0285/15	T	Normal	2015-02-01	SVA	Vävnad	Varg	Skandinavien	?	G67-12	G80-13	Rombohöjden 1	G57-15

Bilaga 1

Prov	Län	Prioritet	Fynddatum	Leverantör ¹⁾	Material	Art	Ursprungspopulation	Kön	Far	Mor	Födelserevir	Identitet
V2682/14	T	Normal	2014-12-12	SVA	Vävnad	Varg	Skandinavien	?	G107-11	G40-11	Nora 2	G8-15
M-05-01	T	Normal	2015-01-27	SKANDULV	Blod	Varg	Skandinavien	F	G34-12	M-10-06	Hedbyn 3	G140-13
M-05-02	T	Normal	2015-01-27	SKANDULV	Blod	Varg	Skandinavien	M	M-10-07	M-10-08	Färna	G83-14
SEP0008807	U	Normal	2014-12-25	LST	Spillning	Varg	Skandinavien	F	M-10-07	M-10-08	Färna	G1-15
SEP0014137	U	Normal	2014-06-19	LST	Spillning	Obestämd	-	-	-	-	-	-
SEP0014139	U	Normal	2014-07-10	LST	Spillning	Varg	Skandinavien	?	M-10-07	M-10-08	Färna	G39-13
SEP0014141	U	Normal	2014-12-09	LST	Spillning	Varg	Skandinavien	?	M-10-07	M-10-08	Färna	G1-15
SEP0014142	U	Normal	2014-12-09	LST	Spillning	Obestämd	-	-	-	-	-	-
SEP0014143	U	Normal	2014-12-14	LST	Spillning	Varg	Skandinavien	?	?	?	?	?
SEP0014144	U	Screening	2014-12-14	LST	Spillning	-	-	-	-	-	-	-
SEP0016681	U	Normal	2014-12-18	LST	Urin	Varg	Skandinavien	M	M-09-18	M-05-07	Kloten	G84-11
SEP0016682	U	Normal	2014-12-18	LST	Urin	Varg	Skandinavien	?	M-09-18	M-05-07	Kloten	G84-11
SEP0016685	U	Normal	2015-01-13	LST	Urin	Varg	Skandinavien	M	?	?	?	?
SEP0016687	U	Screening	2015-01-13	LST	Urin	-	-	-	-	-	-	-
SEP0016692	U	Normal	2015-01-14	LST	Spillning	Varg	Skandinavien	F	G133-13	M-10-08	Färna 2	G21-15
SEP0016693	U	Normal	2015-01-14	LST	Spillning	Varg	Skandinavien	?	G133-13	M-10-08	Färna 2	G22-15
SEP0016694	U	Normal	2015-01-14	LST	Spillning	Varg	Skandinavien	F	G133-13	M-10-08	Färna 2	G21-15
SEP0016699	U	Normal	2015-01-20	LST	Urin	Varg	Skandinavien	M	M-10-07	M-10-08	Färna	G83-14
SEP0016700	U	Normal	2015-01-20	LST	Urin	Varg	Skandinavien	M	M-10-07	M-10-08	Färna	G83-14
SEP0016708	U	Normal	2015-04-19	LST	Spillning	Varg	Skandinavien	M	G34-12	G39-13	Hedbyn 4	G101-15
SEP0018019	U	Normal	2015-01-16	LST	Urin	Varg	Skandinavien	M	M-09-01	G19-13	Forshaga 1	G16-15
SEP0018020	U	Normal	2015-01-16	LST	Urin	Varg	Skandinavien	M	M-09-01	G19-13	Forshaga 1	G16-15
SEP0021953	U	Normal	2015-03-23	LST	Spillning	Varg	Skandinavien	M	G84-11	G12-12	Kölsta 2	G102-15
SEP0021979	U	Screening	2015-03-07	LST	Spillning	-	-	-	-	-	-	-
SEP0027280	U	Normal	2015-01-13	LST	Urin	Varg	Skandinavien	?	M-10-07	M-10-08	Färna	G12-12
SEP0027952	U	Normal	2015-01-14	LST	Urin	Varg	Skandinavien	M	?	?	?	?
SEP0027953	U	Normal	2015-01-14	LST	Urin	Varg	Skandinavien	M	?	?	?	?
SEP0027961	U	Normal	2015-02-10	LST	Urin	Varg	Skandinavien	M	?	?	?	?
SEP0027963	U	Screening	-	LST	Urin	-	-	-	-	-	-	-

Bilaga 1

Prov	Län	Prioritet	Fynddatum	Leverantör ¹⁾	Material	Art	Ursprungspopulation	Kön	Far	Mor	Födelserevir	Identitet
SEP0027964	U	Normal	2015-02-15	LST	Urin	Varg	Skandinavien	F	G4-07	G28-06	Loka 1	M-10-08
SEP0027966	U	Normal	2015-02-10	LST	Urin	Varg	Skandinavien	M	?	?	?	?
SEP0027971	U	Normal	2015-12-04	LST	Spillning	Räv	-	-	-	-	-	-
SEP0028536	U	Normal	2014-12-22	LST	Spillning	Varg	Skandinavien	F	M-10-07	M-10-08	Färna	G1-15
SEP0028539	U	Normal	2015-01-13	LST	Urin	Obestämd	-	-	-	-	-	-
SEP0028559	U	Normal	2015-01-14	LST	Urin	Varg	Skandinavien	M	M-07-06	G12-09	Sandsjön 2	G67-11
SEP0028560	U	Normal	2015-01-14	LST	Urin	Varg	Skandinavien	M	M-07-06	G12-09	Sandsjön 2	G67-11
SEP0028569	U	Normal	2015-01-15	LST	Urin	Varg	Skandinavien	F	M-10-07	M-10-08	Färna	G12-12
SEP0028571	U	Screening	2015-01-15	LST	Urin	-	-	-	-	-	-	-
SEP0028574	U	Normal	2015-01-15	LST	Urin	Hund	-	-	-	-	-	-
SEP0028580	U	Normal	2015-01-13	LST	Spillning	Varg	Skandinavien	M	G34-12	G39-13	Hedbyn 4	G99-15
SEP0028582	U	Normal	2015-01-14	LST	Blod	Varg	Skandinavien	F	G7-10	D-11-17	Tansen	G124-13
SEP0028583	U	Normal	2015-01-15	LST	Urin	Varg	Skandinavien	M	M-10-07	M-10-08	Färna	G83-14
SEP0028586	U	Screening	2015-01-25	LST	Spillning	-	-	-	-	-	-	-
SEP0028587	U	Normal	2015-01-25	LST	Spillning	Varg	Skandinavien	M	G133-13	M-10-08	Färna 2	G22-15
SEP0028588	U	Normal	2015-01-30	LST	Spillning	Varg	Skandinavien	?	?	?	?	?
SEP0028589	U	Normal	2015-02-05	LST	Urin	Varg	Skandinavien	M	M-09-01	G19-13	Forshaga 1	G16-15
SEP0028590	U	Normal	2015-02-05	LST	Urin	Varg	Skandinavien	?	M-10-07	M-10-08	Färna	G1-15
SEP0028591	U	Normal	2015-02-05	LST	Urin	Varg	Skandinavien	M	M-09-01	G19-13	Forshaga 1	G16-15
SEP0028592	U	Normal	2015-02-25	LST	Spillning	Varg	Skandinavien	M	G12-11	G40-11	Nora	G133-13
SEP0028594	U	Normal	2015-11-20	LST	Urin	Varg	Skandinavien	M	M-09-18	M-05-07	Kloten	G84-11
SEP0028600	U	Normal	2015-11-20	LST	Urin	Varg	Skandinavien	F	G4-07	G28-06	Loka 1	M-10-08
SEP0028601	U	Normal	2015-11-20	LST	Spillning	Varg	Skandinavien	M	G133-13	M-10-08	Färna 2	G137-15
SEP0028602	U	Normal	2015-11-20	LST	Urin	Varg	Skandinavien	M	G12-11	G40-11	Nora	G133-13
SEP0028603	U	Normal	2015-04-19	LST	Spillning	Varg	Skandinavien	M	G34-12	G39-13	Hedbyn 4	G101-15
SEP0028624	U	Normal	2015-11-23	LST	Spillning	Varg	Skandinavien	F	G84-11	G12-12	Kölsta 2	G147-15
SEP0028646	U	Screening	-	LST	Spillning	-	-	-	-	-	-	-
SEP0033319	U	Normal	2015-02-05	LST	Urin	Varg	Skandinavien	M	M-09-01	G19-13	Forshaga 1	G16-15
SEP0033356	U	Normal	2015-02-25	LST	Urin	Varg	Skandinavien	M	G12-11	G40-11	Nora	G133-13

Bilaga 1

Prov	Län	Prioritet	Fynddatum	Leverantör ¹⁾	Material	Art	Ursprungspopulation	Kön	Far	Mor	Födelserevir	Identitet
SEP0033358	U	Normal	2015-02-25	LST	Spillning	Varg	Skandinavien	?	G84-11	G12-12	Kölsta 2	G97-15
SEP0033363	U	Normal	2015-03-31	LST	Spillning	Räv	-	-	-	-	-	-
SEP0062512	U	Förvaltning	2015-10-07	LST	Blod	Varg	Skandinavien	?	G39-11	G12-09	Sandsjön 3	G72-15
SEP0062513	U	Normal	2015-11-19	LST	Spillning	Varg	Skandinavien	?	G133-13	M-10-08	Färna 2	G140-15
V0379/15	U	Normal	2015-02-17	SVA	Vävnad	Varg	Skandinavien	M	M-09-01	G19-13	Forshaga 1	G16-15
V1037/15	U	Normal	2015-05-25	SVA	Vävnad	Varg	Skandinavien	M	G83-14	G140-13	Aspafallet 2	G110-15
V1180/15	U	Normal	2015-06-27	SVA	Vävnad	Varg	Skandinavien	M	G84-11	G12-12	Kölsta 2	G112-15
V2244/15	U	Normal	2015-10-25	SVA	Vävnad	Varg	Skandinavien	F	G133-13	M-10-08	Färna 2	G127-15
SEP0006302	W	Akut	2015-05-09	LST	Hår	Obestämd	-	-	-	-	-	-
SEP0010930	W	Normal	2015-01-14	LST	Spillning	Varg	Skandinavien	M	M-09-03	M-09-14	Galven	G37-10
SEP0010931	W	Normal	2015-01-14	LST	Spillning	Varg	Skandinavien	F	G37-10	G85-13	Gimmen 3	G60-15
SEP0011028	W	Normal	2014-11-20	LST	Spillning	Varg	Skandinavien	?	M-10-10	M-07-05	Kynna 2	G47-11
SEP0011101	W	Normal	2014-11-25	LST	Spillning	Obestämd	-	-	-	-	-	-
SEP0011102	W	Normal	2014-10-23	LST	Spillning	Varg	Skandinavien	?	?	?	?	?
SEP0011103	W	Normal	2014-12-28	LST	Spillning	Varg	Skandinavien	F	G96-12	G68-12	Korsån 4	G55-15
SEP0011109	W	Screening	-	LST	Spillning	-	-	-	-	-	-	-
SEP0011119	W	Normal	2015-01-20	LST	Spillning	Varg	Skandinavien	F	G9-05	D-10-20	Siljansringen 1	G30-12
SEP0011120	W	Normal	2014-12-16	LST	Spillning	Varg	Skandinavien	?	G98-13	G4-15	Sången 3	G50-15
SEP0011123	W	Normal	2015-01-19	LST	Urin	Varg	Skandinavien	F	G50-12	G88-11	Björnås	G26-15
SEP0011124	W	Normal	2015-01-19	LST	Urin	Varg	Skandinavien	M	M-10-10	M-07-05	Kynna 2	G96-12
SEP0011134	W	Normal	2015-02-18	LST	Blod	Varg	Skandinavien	F	G4-07	M-06-02	Ulriksberg 3	G57-13
SEP0011135	W	Normal	2015-02-16	LST	Urin	Varg	Skandinavien	?	G77-10	G42-10	Rotna 2	G200-13
SEP0011139	W	Normal	2015-01-20	LST	Urin	Varg	Skandinavien	?	M-11-03	M-09-09	Tandsjön	G180-13
SEP0011142	W	Normal	2014-12-29	LST	Urin	Varg	Skandinavien	?	G21-07	G54-10	Gimmen	G85-13
SEP0011143	W	Normal	2014-12-29	LST	Urin	Varg	Skandinavien	?	M-09-03	M-09-14	Galven	G37-10
SEP0011153	W	Normal	2014-12-28	LST	Urin	Varg	Skandinavien	M	M-10-10	M-07-05	Kynna 2	G96-12
SEP0011175	W	Normal	2014-09-04	LST	Spillning	Varg	Skandinavien	M	G51-10	M-09-15	Sjösveden	G175-13
SEP0020089	W	Normal	2014-09-19	LST	Spillning	Obestämd	-	-	-	-	-	-
SEP0020095	W	Normal	2014-12-01	LST	Spillning	Räv	-	-	-	-	-	-

Bilaga 1

Prov	Län	Prioritet	Fynddatum	Leverantör ¹⁾	Material	Art	Ursprungspopulation	Kön	Far	Mor	Födelserevir	Identitet
SEP0021354	W	Normal	2015-01-08	LST	Urin	Varg	Skandinavien	M	?	?	?	?
SEP0021355	W	Normal	2015-01-08	LST	Urin	Varg	Skandinavien	M	G114-11	G77-11	Göra	G97-14
SEP0021356	W	Screening	2014-12-08	LST	Spillning	-	-	-	-	-	-	-
SEP0021357	W	Screening	2014-12-08	LST	Spillning	-	-	-	-	-	-	-
SEP0021358	W	Normal	2014-12-08	LST	Spillning	Varg	Skandinavien	?	G114-11	G77-11	Göra	G97-14
SEP0021448	W	Normal	2015-01-20	LST	Spillning	Varg	Skandinavien	F	G9-05	D-10-20	Siljansringen 1	G30-12
SEP0021656	W	Normal	2014-03-10	LST	Spillning	Varg	Skandinavien	M	G95-10	G16-12	Julussa 9	G132-12
SEP0021657	W	Normal	2014-11-27	LST	Spillning	Varg	Skandinavien	F	M-09-18	M-05-07	Kloten	G56-14
SEP0021697	W	Normal	2014-12-12	LST	Spillning	Varg	Skandinavien	M	G99-13	G30-12	Draggen 2	G17-15
SEP0021698	W	Normal	2014-12-17	LST	Urin	Varg	Skandinavien	M	G6-08	G4-08	Sången 1	G4-15
SEP0021699	W	Normal	2014-12-17	LST	Urin	Obestämd	-	-	-	-	-	-
SEP0021700	W	Normal	2014-12-11	LST	Spillning	Obestämd	-	-	-	-	-	-
SEP0021701	W	Normal	2014-12-11	LST	Spillning	Varg	Skandinavien	?	G9-05	D-10-20	Siljansringen 1	G30-12
SEP0021703	W	Normal	2014-12-12	LST	Urin	Varg	Skandinavien	M	G37-10	G1-10	Homna 2	G99-13
SEP0022386	W	Normal	2015-02-21	LST	Spillning	Varg	Skandinavien	M	M-11-03	M-09-09	Tandsjön	G116-14
SEP0022387	W	Normal	2015-02-21	LST	Spillning	Varg	Skandinavien	F	G51-10	M-09-15	Sjösveden	G62-15
SEP0022388	W	Normal	2015-02-21	LST	Spillning	Varg	Skandinavien	?	M-11-03	M-09-09	Tandsjön	G116-14
SEP0022390	W	Normal	2015-02-21	LST	Spillning	Varg	Skandinavien	F	G51-10	M-09-15	Sjösveden	G62-15
SEP0023667	W	Akut	2015-07-03	LST	Spillning	Obestämd	-	-	-	-	-	-
SEP0023668	W	Akut	2015-11-26	LST	Urin	Obestämd	-	-	-	-	-	-
SEP0024013	W	Screening	2014-10-18	LST	Spillning	-	-	-	-	-	-	-
SEP0024014	W	Screening	2014-10-18	LST	Spillning	-	-	-	-	-	-	-
SEP0024016	W	Normal	2014-11-07	LST	Spillning	Varg	Skandinavien	?	?	?	?	?
SEP0024023	W	Normal	2015-01-14	LST	Urin	Varg	Skandinavien	?	G24-13	G15-13	Kukumäki 1	G92-15
SEP0024024	W	Normal	2015-02-25	LST	Spillning	Varg	Skandinavien	F	G28-09	G9-09	Brattfors	G81-15
SEP0024025	W	Screening	2015-02-25	LST	Urin	-	-	-	-	-	-	-
SEP0024028	W	Akut	2015-12-14	LST	Spillning	Varg	Skandinavien	?	G96-12	M-05-11	Korsån 3	G150-15
SEP0024138	W	Normal	2015-02-05	LST	Urin	Varg	Skandinavien	?	G4-07	M-06-02	Ulriksberg 3	G57-13
SEP0024139	W	Normal	2015-02-05	LST	Urin	Varg	Skandinavien	M	G13-10	M-06-10	Gräsmark 3	G1-11

Bilaga 1

Prov	Län	Prioritet	Fynddatum	Leverantör ¹⁾	Material	Art	Ursprungspopulation	Kön	Far	Mor	Födelserevir	Identitet
SEP0024141	W	Normal	2015-02-11	LST	Urin	Varg	Skandinavien	M	G13-10	M-06-10	Gräsmark 3	G1-11
SEP0024144	W	Normal	-	LST	Spillning	Varg	Skandinavien	?	G4-07	M-06-02	Ulriksberg 3	G57-13
SEP0024145	W	Normal	2015-02-13	LST	Spillning	Varg	Skandinavien	F	G39-11	G12-09	Sandsjön 3	G88-15
SEP0024151	W	Screening	2015-03-06	LST	Urin	-	-	-	-	-	-	-
SEP0024155	W	Normal	2015-03-22	LST	Urin	Varg	Skandinavien	?	G6-12	M-06-05	Jangen 6	G11-13
SEP0024163	W	Normal	2015-12-01	LST	Spillning	Varg	Skandinavien	F	G4-07	M-06-02	Ulriksberg 3	G57-13
SEP0024164	W	Normal	2015-12-01	LST	Spillning	Varg	Skandinavien	M	G1-11	G57-13	Lövsjön 6	G141-15
SEP0024165	W	Normal	2015-12-01	LST	Spillning	Varg	Skandinavien	M	G1-11	G57-13	Lövsjön 6	G142-15
SEP0024166	W	Normal	2015-12-01	LST	Spillning	Varg	Skandinavien	M	G1-11	G57-13	Lövsjön 6	G141-15
SEP0024167	W	Screening	2015-12-01	LST	Spillning	-	-	-	-	-	-	-
SEP0024169	W	Normal	2015-12-02	LST	Spillning	Varg	Skandinavien	M	G1-11	G57-13	Lövsjön 6	G143-15
SEP0024170	W	Normal	2015-12-02	LST	Spillning	Varg	Skandinavien	M	G1-11	G57-13	Lövsjön 6	G144-15
SEP0024171	W	Normal	2015-12-02	LST	Spillning	Varg	Skandinavien	F	G47-10	G18-10	Skugghöjden	G145-15
SEP0024172	W	Normal	2015-12-02	LST	Spillning	Obestämd	-	-	-	-	-	-
SEP0024173	W	Normal	2015-12-02	LST	Spillning	Varg	Skandinavien	M	G1-11	G57-13	Lövsjön 6	G143-15
SEP0024174	W	Normal	2015-12-01	LST	Spillning	Varg	Skandinavien	M	G1-11	G57-13	Lövsjön 6	G142-15
SEP0024175	W	Normal	2015-12-02	LST	Spillning	Varg	Skandinavien	M	G1-11	G57-13	Lövsjön 6	G143-15
SEP0026002	W	Akut	2015-12-01	LST	Urin	Varg	Finland/Ryssland	M	0	0	Finland	G133-15
SEP0026003	W	Akut	2015-12-01	LST	Urin	Varg	Finland/Ryssland	M	0	0	Finland	G133-15
SEP0028363	W	Normal	2014-12-15	LST	Spillning	Varg	Skandinavien	M	G183-13	G113-12	Björnås 2	G11-15
SEP0028365	W	Normal	2014-12-15	LST	Spillning	Varg	Skandinavien	M	G183-13	G113-12	Björnås 2	G6-15
SEP0028369	W	Normal	2014-12-18	LST	Urin	Varg	Skandinavien	?	M-09-03	G103-10	Prästskogen	G113-12
SEP0028372	W	Normal	2014-12-18	LST	Spillning	Varg	Skandinavien	M	G50-12	G88-11	Björnås	G164-13
SEP0028374	W	Akut	2015-01-14	LST	Spillning	Varg	Skandinavien	M	G183-13	G113-12	Björnås 2	G11-15
SEP0028375	W	Akut	2015-01-14	LST	Spillning	Varg	Skandinavien	M	G183-13	G113-12	Björnås 2	G11-15
SEP0028376	W	Akut	2015-01-14	LST	Spillning	Varg	Skandinavien	M	G183-13	G113-12	Björnås 2	G11-15
SEP0028380	W	Normal	2015-01-15	LST	Spillning	Varg	Skandinavien	M	G96-12	G68-12	Korsån 4	G29-15
SEP0028382	W	Normal	2015-01-19	LST	Urin	Varg	Skandinavien	M	M-10-10	M-07-05	Kynna 2	G96-12
SEP0028384	W	Normal	2015-01-19	LST	Urin	Varg	Skandinavien	M	?	?	?	?

Bilaga 1

Prov	Län	Prioritet	Fynddatum	Leverantör ¹⁾	Material	Art	Ursprungspopulation	Kön	Far	Mor	Födelserevir	Identitet
SEP0028389	W	Screening	2015-01-21	LST	Spillning	-	-	-	-	-	-	-
SEP0031474	W	Normal	2015-02-19	LST	Spillning	Varg	Skandinavien	F	G96-12	M-05-11	Korsån 3	G43-14
SEP0031475	W	Normal	2015-02-19	LST	Spillning	Varg	Skandinavien	?	G73-10	G70-10	Slettås	G141-12
SEP0032600	W	Normal	2015-02-17	LST	Urin	Varg	Skandinavien	M	M-11-03	M-09-09	Tandsjön	G180-13
SEP0032610	W	Normal	2015-02-23	LST	Urin	Räv	-	-	-	-	-	-
SEP0032614	W	Normal	2015-03-02	LST	Spillning	Varg	Skandinavien	F	G50-12	G88-11	Björnås	G26-15
SEP0032615	W	Normal	2015-03-02	LST	Spillning	Varg	Skandinavien	M	G96-12	G68-12	Korsån 4	G29-15
SEP0032616	W	Normal	2015-03-02	LST	Spillning	Varg	Skandinavien	?	G50-12	G88-11	Björnås	G26-15
SEP0032617	W	Screening	2015-03-02	LST	Spillning	-	-	-	-	-	-	-
SEP0032618	W	Normal	2015-03-03	LST	Spillning	Varg	Skandinavien	M	G24-13	G15-13	Kukumäki 1	G92-15
SEP0032623	W	Normal	2015-03-07	LST	Urin	Varg	Skandinavien	M	G37-10	G1-10	Homna 2	G99-13
SEP0032624	W	Normal	2015-03-07	LST	Urin	Obestämd	-	-	-	-	-	-
SEP0032625	W	Normal	2015-03-09	LST	Spillning	Varg	Skandinavien	M	M-10-10	M-07-05	Kynna 2	G96-12
SEP0032626	W	Normal	2015-03-09	LST	Spillning	Obestämd	-	-	-	-	-	-
SEP0032627	W	Normal	2015-03-09	LST	Urin	Varg	Skandinavien	?	?	?	?	?
SEP0032628	W	Normal	2015-03-11	LST	Spillning	Obestämd	-	-	-	-	-	-
SEP0032790	W	Normal	2015-02-03	LST	Spillning	Varg	Skandinavien	M	G37-10	G85-13	Gimmen 3	G65-15
SEP0032792	W	Normal	2015-02-04	LST	Spillning	Obestämd	-	-	-	-	-	-
SEP0032793	W	Normal	2015-02-04	LST	Urin	Varg	Skandinavien	M	G77-10	G42-10	Rotna 2	G200-13
SEP0032794	W	Normal	2015-02-04	LST	Urin	Varg	Skandinavien	F	G77-10	G42-10	Rotna 2	G200-13
SEP0032795	W	Normal	2015-02-03	LST	Urin	Varg	Skandinavien	F	G21-07	G54-10	Gimmen	G85-13
SEP0032796	W	Normal	2015-02-03	LST	Urin	Varg	Skandinavien	?	M-09-03	M-09-14	Galven	G37-10
SEP0032798	W	Normal	2014-11-09	LST	Spillning	Varg	Skandinavien	?	G6-08	G4-08	Sången 1	G4-15
SEP0032812	W	Akut	2015-12-02	LST	Urin	Varg	Finland/Ryssland	M	0	0	Finland	G133-15
SEP0032813	W	Akut	2015-12-04	LST	Spillning	Varg	Finland/Ryssland	M	0	0	Finland	G133-15
SEP0032814	W	Akut	2015-12-14	LST	Urin	Varg	Finland/Ryssland	?	0	0	Finland	G133-15
SEP0033122	W	Normal	2015-01-09	LST	Urin	Varg	Skandinavien	M	M-11-03	M-09-09	Tandsjön	G180-13
SEP0033123	W	Normal	2015-01-14	LST	Urin	Varg	Skandinavien	F	M-10-10	M-07-05	Kynna 2	G47-11
SEP0033124	W	Normal	2014-11-26	LST	Spillning	Varg	Skandinavien	F	M-09-17	G10-06	Acksjön	G58-10

Bilaga 1

Prov	Län	Prioritet	Fynddatum	Leverantör ¹⁾	Material	Art	Ursprungspopulation	Kön	Far	Mor	Födelserevir	Identitet
SEP0033125	W	Normal	2014-12-14	LST	Spillning	Varg	Skandinavien	F	G58-13	G4-12	Närsen 1	G7-15
SEP0033126	W	Normal	2014-12-20	LST	Spillning	Varg	Skandinavien	F	G37-10	G1-10	Homna 2	G66-14
SEP0033127	W	Normal	2014-12-20	LST	Spillning	Räv	-	-	-	-	-	-
SEP0033128	W	Normal	2014-12-17	LST	Urin	Varg	Skandinavien	?	M-10-10	M-07-05	Kynna 2	G47-11
SEP0033129	W	Normal	2014-12-17	LST	Urin	Varg	Skandinavien	M	D-10-25	M-06-05	Jangen 4	M-10-07
SEP0033138	W	Normal	2014-12-30	LST	Urin	Varg	Skandinavien	M	G13-10	M-06-10	Gräsmark 3	G1-11
SEP0033139	W	Normal	2015-01-13	LST	Urin	Varg	Skandinavien	M	G13-10	M-06-10	Gräsmark 3	G1-11
SEP0033140	W	Normal	2015-02-24	LST	Spillning	Varg	Skandinavien	M	M-07-06	G12-09	Sandsjön 2	G67-11
SEP0033142	W	Normal	2015-02-24	LST	Urin	Varg	Obestämd	?	?	?	?	?
SEP0033163	W	Normal	2015-03-30	LST	Spillning	Varg	Skandinavien	M	G74-12	M-10-09	Loka 3	G103-15
SEP0033171	W	Normal	2015-03-24	LST	Urin	Varg	Skandinavien	?	?	?	?	?
SEP0033181	W	Normal	2015-01-30	LST	Urin	Varg	Skandinavien	M	M-07-06	G12-09	Sandsjön 2	G67-11
SEP0033183	W	Screening	2015-01-30	LST	Blod	-	-	-	-	-	-	-
SEP0033184	W	Normal	2015-02-17	LST	Spillning	Varg	Skandinavien	F	G58-13	G4-12	Närsen 1	G77-15
SEP0033185	W	Normal	2015-02-17	LST	Urin	Varg	Skandinavien	M	G13-10	M-06-10	Gräsmark 3	G58-13
SEP0033186	W	Normal	2015-02-17	LST	Urin	Varg	Skandinavien	M	?	?	?	?
SEP0033187	W	Normal	2015-02-25	LST	Urin	Varg	Obestämd	?	?	?	?	?
SEP0033188	W	Normal	2015-02-25	LST	Urin	Varg	Skandinavien	?	G6-08	G4-08	Sången 1	G4-15
SEP0033190	W	Normal	2015-02-25	LST	Spillning	Varg	Skandinavien	F	G6-08	G4-08	Sången 1	G4-15
SEP0035879	W	Normal	2015-03-23	LST	Spya	Varg	Skandinavien	M	G104-11	G49-11	Kungsskogen 1	G54-15
SEP0035881	W	Normal	2015-03-05	LST	Spillning	Varg	Skandinavien	M	G77-10	G42-10	Rotna 2	G200-13
SEP0035884	W	Normal	2015-03-09	LST	Spillning	Varg	Skandinavien	?	G77-10	G42-10	Rotna 2	G200-13
SEP0035885	W	Normal	2015-03-10	LST	Spillning	Varg	Skandinavien	F	G50-12	G88-11	Björnås	G26-15
SEP0035886	W	Normal	2015-03-11	LST	Spillning	Varg	Skandinavien	?	M-11-03	M-09-09	Tandsjön	G6-14
SEP0035895	W	Normal	2015-02-19	LST	Spillning	Varg	Skandinavien	M	G37-10	G85-13	Gimmen 3	G100-15
SEP0035898	W	Normal	2015-03-02	LST	Urin	Obestämd	-	-	-	-	-	-
SEP0035913	W	Akut	2015-10-13	LST	Spillning	Varg	Skandinavien	?	G34-12	G39-13	Hedbyn 4	G126-15
SEP0035943	W	Normal	2015-10-20	LST	Spillning	Varg	Skandinavien	M	G13-10	M-06-10	Gräsmark 3	G1-11
SEP0035945	W	Normal	2015-10-20	LST	Spillning	Varg	Skandinavien	?	?	?	?	?

Bilaga 1

Prov	Län	Prioritet	Fynddatum	Leverantör ¹⁾	Material	Art	Ursprungspopulation	Kön	Far	Mor	Födelserevir	Identitet
V0242/15	W	Normal	2015-01-24	SVA	Vävnad	Varg	Skandinavien	F	G98-13	G4-15	Sången 3	G50-15
V0243/15	W	Normal	2015-01-24	SVA	Vävnad	Varg	Skandinavien	F	G34-12	M-10-06	Hedbyn 3	G176-13
V0244/15	W	Normal	2015-01-24	SVA	Vävnad	Varg	Skandinavien	F	G6-08	G84-13	Olsjön 1	G112-14
V0245/15	W	Normal	2015-01-26	SVA	Vävnad	Varg	Skandinavien	M	G1-11	G57-13	Lövsjön 6	G52-15
V0252/15	W	Normal	2015-01-27	SVA	Vävnad	Varg	Skandinavien	M	G98-13	G4-15	Sången 3	G51-15
V0281/15	W	Normal	2015-01-30	SVA	Vävnad	Varg	Skandinavien	F	G39-07	G32-07	Äppelbo	G84-13
V0282/15	W	Normal	2015-01-29	SVA	Vävnad	Varg	Skandinavien	F	G6-08	G84-13	Olsjön 1	G24-14
V0283/15	W	Normal	2015-01-30	SVA	Vävnad	Varg	Skandinavien	M	G95-10	G16-12	Julussa 9	G132-12
V1196/15	W	Normal	2015-07-01	SVA	Vävnad	Varg	Skandinavien	F	G55-14	G140-13	Aspafallet 1	G30-15
V2687/14	W	Normal	2014-12-16	SVA	Vävnad	Varg	Skandinavien	F	G47-10	G18-10	Skugghöjden	G64-14
SEP0011200	X	Normal	2015-03-21	LST	Spillning	Varg	Skandinavien	M	G183-13	G113-12	Björnås 2	G104-15
SEP0012764	X	Normal	2015-03-30	LST	Spillning	Obestämd	-	-	-	-	-	-
SEP0012765	X	Normal	2015-03-30	LST	Spillning	Obestämd	-	-	-	-	-	-
SEP0012766	X	Normal	2015-03-30	LST	Spillning	Obestämd	-	-	-	-	-	-
SEP0018244	X	Normal	2015-03-05	LST	Spillning	Varg	Skandinavien	M	G51-10	M-09-15	Sjösveden	G84-14
SEP0019652	X	Normal	2014-12-24	LST	Blod	Obestämd	-	-	-	-	-	-
SEP0019653	X	Screening	2014-12-24	LST	Urin	-	-	-	-	-	-	-
SEP0019654	X	Screening	2014-12-24	LST	Urin	-	-	-	-	-	-	-
SEP0019655	X	Normal	2014-12-24	LST	Urin	Varg	Skandinavien	M	G74-12	M-10-09	Loka 3	G61-14
SEP0019656	X	Normal	2014-12-24	LST	Urin	Varg	Skandinavien	M	G74-12	M-10-09	Loka 3	G61-14
SEP0019657	X	Normal	2014-12-30	LST	Urin	Obestämd	-	-	-	-	-	-
SEP0019659	X	Normal	2014-12-30	LST	Urin	Varg	Skandinavien	M	G73-10	G70-10	Slettås	G141-12
SEP0019661	X	Screening	2014-12-30	LST	Urin	-	-	-	-	-	-	-
SEP0019662	X	Screening	2014-12-30	LST	Urin	-	-	-	-	-	-	-
SEP0019673	X	Normal	2015-01-15	LST	Urin	Räv	-	-	-	-	-	-
SEP0019674	X	Normal	2015-01-15	LST	Urin	Varg	Skandinavien	?	G96-12	M-05-11	Korsån 3	G43-14
SEP0019677	X	Normal	2015-01-21	LST	Urin	Varg	Skandinavien	M	G74-12	M-10-09	Loka 3	G61-14
SEP0019680	X	Normal	2015-01-22	LST	Urin	Varg	Skandinavien	M	G73-10	G70-10	Slettås	G141-12
SEP0019682	X	Normal	2015-01-28	LST	Urin	Varg	Skandinavien	F	G96-12	M-05-11	Korsån 3	G43-14

Bilaga 1

Prov	Län	Prioritet	Fynddatum	Leverantör ¹⁾	Material	Art	Ursprungspopulation	Kön	Far	Mor	Födelserevir	Identitet
SEP0020482	X	Normal	2015-01-28	LST	Urin	Varg	Skandinavien	?	G96-12	G68-12	Korsån 4	G55-15
SEP0021470	X	Normal	2015-11-24	LST	Spillning	Varg	Finland/Ryssland	M	0	0	Finland	M-09-03
SEP0021472	X	Normal	2015-11-24	LST	Urin	Varg	Finland/Ryssland	M	0	0	Finland	M-09-03
SEP0022379	X	Normal	2015-03-30	LST	Urin	Varg	Skandinavien	M	G96-12	G68-12	Korsån 4	G29-15
SEP0022380	X	Normal	2015-03-30	LST	Spillning	Obestämd	-	-	-	-	-	-
SEP0022381	X	Normal	2015-02-22	LST	Urin	Varg	Skandinavien	?	M-11-03	M-09-09	Tandsjön	G116-14
SEP0022382	X	Normal	2015-02-22	LST	Spillning	Varg	Skandinavien	F	G51-10	M-09-15	Sjösveden	G62-15
SEP0022383	X	Normal	2015-02-21	LST	Urin	Varg	Skandinavien	F	G51-10	M-09-15	Sjösveden	G62-15
SEP0022384	X	Normal	2015-02-17	LST	Urin	Obestämd	-	-	-	-	-	-
SEP0022385	X	Normal	2015-02-21	LST	Spillning	Varg	Skandinavien	?	G51-10	M-09-15	Sjösveden	G62-15
SEP0022389	X	Normal	2015-02-21	LST	Spillning	Varg	Skandinavien	?	G51-10	M-09-15	Sjösveden	G62-15
SEP0022391	X	Normal	2015-02-07	LST	Urin	Varg	Skandinavien	M	M-11-03	M-09-09	Tandsjön	G116-14
SEP0022392	X	Normal	2015-03-25	LST	Urin	Varg	Skandinavien	?	G51-10	M-09-15	Sjösveden	G62-15
SEP0022393	X	Normal	2015-02-07	LST	Urin	Varg	Skandinavien	M	M-11-03	M-09-09	Tandsjön	G116-14
SEP0022396	X	Normal	2015-04-08	LST	Urin	Obestämd	-	-	-	-	-	-
SEP0022397	X	Normal	2015-01-20	LST	Urin	Obestämd	-	-	-	-	-	-
SEP0022398	X	Normal	2015-01-20	LST	Urin	Obestämd	-	-	-	-	-	-
SEP0022399	X	Normal	2015-01-20	LST	Urin	Varg	Skandinavien	M	G51-10	M-09-15	Sjösveden	G23-15
SEP0022400	X	Normal	2015-01-20	LST	Urin	Varg	Skandinavien	?	?	?	?	?
SEP0022401	X	Normal	2015-01-20	LST	Urin	Varg	Skandinavien	M	G51-10	M-09-15	Sjösveden	G23-15
SEP0022402	X	Normal	2015-01-15	LST	Spillning	Varg	Skandinavien	M	G22-14	G31-14	Lingbo 1	G56-15
SEP0022406	X	Normal	2014-12-26	LST	Urin	Varg	Skandinavien	M	G22-12	G12-10	Djurskog 3	G22-14
SEP0022408	X	Screening	2014-12-26	LST	Urin	-	-	-	-	-	-	-
SEP0022409	X	Normal	2014-12-26	LST	Urin	Varg	Skandinavien	M	G22-12	G12-10	Djurskog 3	G22-14
SEP0022412	X	Normal	2014-12-14	LST	Spillning	Varg	Skandinavien	F	G51-10	M-09-15	Sjösveden	G62-15
SEP0028368	X	Normal	2014-12-18	LST	Urin	Varg	Skandinavien	M	G50-12	G88-11	Björnås	G164-13
SEP0028736	X	Screening	2015-02-16	LST	Urin	-	-	-	-	-	-	-
SEP0028738	X	Normal	2015-02-16	LST	Blod	Varg	Skandinavien	M	?	?	?	?
SEP0028739	X	Normal	2015-02-16	LST	Blod	Varg	Skandinavien	F	G51-10	M-09-15	Sjösveden	G31-14

Bilaga 1

Prov	Län	Prioritet	Fynddatum	Leverantör ¹⁾	Material	Art	Ursprungspopulation	Kön	Far	Mor	Födelserevir	Identitet
SEP0031433	X	Normal	2015-12-01	LST	Spillning	Obestämd	-	-	-	-	-	-
SEP0031434	X	Normal	2015-12-01	LST	Spillning	Varg	Obestämd	?	?	?	?	?
SEP0031435	X	Normal	2015-12-01	LST	Spillning	Obestämd	-	-	-	-	-	-
SEP0031472	X	Normal	2015-02-16	LST	Urin	Varg	Skandinavien	M	G22-12	G12-10	Djurskog 3	G22-14
SEP0031473	X	Normal	2015-02-16	LST	Urin	Varg	Skandinavien	M	G22-12	G12-10	Djurskog 3	G22-14
SEP0031476	X	Normal	2015-02-24	LST	Urin	Varg	Obestämd	?	?	?	?	?
SEP0031659	X	Akut	2015-01-15	LST	Urin	Varg	Skandinavien	M	G95-10	G16-12	Julussa 9	G127-14
SEP0031660	X	Akut	2015-01-15	LST	Urin	Varg	Skandinavien	M	G51-10	M-09-15	Sjösveden	G84-14
SEP0031678	X	Normal	2015-11-22	LST	Spillning	Varg	Skandinavien	M	G95-10	G16-12	Julussa 9	G127-14
SEP0031679	X	Normal	2015-11-22	LST	Spillning	Varg	Skandinavien	M	G95-10	G16-12	Julussa 9	G127-14
SEP0031681	X	Normal	2015-11-22	LST	Spillning	Varg	Skandinavien	F	M-09-03	G68-13	Prästskogen 3	G138-15
SEP0031682	X	Normal	2015-11-22	LST	Urin	Obestämd	-	-	-	-	-	-
SEP0031683	X	Normal	2015-11-22	LST	Urin	Varg	Skandinavien	M	G22-12	G12-10	Djurskog 3	G133-14
SEP0031685	X	Normal	2015-11-22	LST	Urin	Räv	-	-	-	-	-	-
SEP0033000	X	Förvaltning	2015-09-21	LST	Spillning	Varg	Skandinavien	?	G183-13	G113-12	Björnås 2	G125-15
SEP0033001	X	Förvaltning	2015-09-21	LST	Spillning	Varg	Skandinavien	?	M-09-03	G103-10	Prästskogen	G113-12
SEP0033002	X	Förvaltning	2015-09-21	LST	Spillning	Varg	Skandinavien	?	M-09-03	G103-10	Prästskogen	G113-12
SEP0033003	X	Förvaltning	2015-09-21	LST	Spillning	Obestämd	-	-	-	-	-	-
SEP0033016	X	Akut	2015-12-06	LST	Spillning	Varg	Skandinavien	?	G24-12	G86-15	Vimyren 1	G151-15
SEP0035905	X	Normal	2015-03-19	LST	Spillning	Varg	Skandinavien	M	G50-12	G88-11	Björnås	G164-13
SEP0035906	X	Screening	2015-02-21	LST	Spillning	-	-	-	-	-	-	-
V1959/15	X	Akut	2015-09-27	SVA	Vävnad	Varg	Skandinavien	M	G51-10	M-09-15	Sjösveden	G84-14
V1960/15	X	Akut	2015-09-18	SVA	Vävnad	Varg	Skandinavien	F	M-09-03	G68-13	Prästskogen 3	G123-15
SEP0013157	Y	Akut	2015-09-24	LST	Spillning	Varg	Skandinavien	M	G6-12	M-06-05	Jangen 6	G50-13
SEP0013206	Y	Akut	2015-09-24	LST	Spillning	Obestämd	-	-	-	-	-	-
SEP0013207	Y	Akut	2015-09-24	LST	Spillning	Obestämd	-	-	-	-	-	-
SEP0013208	Y	Akut	2015-09-24	LST	Spillning	Obestämd	-	-	-	-	-	-
SEP0021228	Y	Akut	2015-01-17	LST	Spillning	Varg	Skandinavien	M	G6-12	M-06-05	Jangen 6	G50-13
SEP0021230	Y	Akut	2015-12-01	LST	Urin	Hund	-	-	-	-	-	-

Bilaga 1

Prov	Län	Prioritet	Fynddatum	Leverantör ¹⁾	Material	Art	Ursprungspopulation	Kön	Far	Mor	Födelserevir	Identitet
SEP0035370	Y	Akut	2015-12-01	LST	Urin	Hund	-	-	-	-	-	-
SEP0035438	Y	Akut	2015-05-18	LST	Spillning	Obestämd	-	-	-	-	-	-
SEP0036380	Y	Akut	2015-10-24	LST	Spillning	Varg	Skandinavien	?	G6-12	M-06-05	Jangen 6	G50-13
SEP0036548	Y	Akut	2015-12-06	LST	Spillning	Varg	Skandinavien	?	G74-12	M-10-09	Loka 3	G128-15
SEP0036549	Y	Akut	2015-12-06	LST	Spillning	Räv	-	-	-	-	-	-
SEP0061911	Y	Akut	2015-12-03	LST	Spillning	Varg	Skandinavien	?	G6-12	M-06-05	Jangen 6	G50-13
SEP0061912	Y	Akut	2015-12-03	LST	Urin	Varg	Skandinavien	F	G74-12	M-10-09	Loka 3	G128-15
SEP0061913	Y	Akut	2015-12-03	LST	Blod	Varg	Skandinavien	M	G10-10	G11-10	Trång	G41-13
SEP0061914	Y	Akut	2015-12-03	LST	Blod	Varg	Skandinavien	M	?	?	?	?
SEP0005314	Z	Akut	2015-09-03	LST	Spillning	Räv	-	-	-	-	-	-
SEP0005315	Z	Akut	2015-09-03	LST	Spillning	Räv	-	-	-	-	-	-
SEP0005317	Z	Normal	2015-09-06	LST	Spillning	Varg	Skandinavien	M	G24-13	G15-13	Kukumäki 1	G107-15
SEP0008123	Z	Normal	2015-02-12	LST	Urin	Varg	Finland/Ryssland	M	0	0	Finland	M-09-03
SEP0008124	Z	Normal	2015-02-12	LST	Urin	Obestämd	-	-	-	-	-	-
SEP0008125	Z	Normal	2015-02-12	LST	Urin	Varg	Skandinavien	?	?	?	?	?
SEP0008126	Z	Normal	2015-02-12	LST	Urin	Obestämd	-	-	-	-	-	-
SEP0013092	Z	Akut	2015-06-21	LST	Spillning	Varg	Skandinavien	?	G24-13	G15-13	Kukumäki 1	G107-15
SEP0013158	Z	Akut	2015-11-15	LST	Spillning	Varg	Skandinavien	?	G74-12	M-10-09	Loka 3	G128-15
SEP0019857	Z	Akut	2015-07-16	LST	Spillning	Varg	Skandinavien	M	G24-13	G15-13	Kukumäki 1	G107-15
SEP0019858	Z	Akut	2015-07-16	LST	Spillning	Varg	Skandinavien	M	G24-13	G15-13	Kukumäki 1	G107-15
SEP0022001	Z	Akut	2015-11-03	LST	Spillning	Obestämd	-	-	-	-	-	-
SEP0022020	Z	Screening	2015-02-10	LST	Urin	-	-	-	-	-	-	-
SEP0022021	Z	Screening	2015-02-10	LST	Urin	-	-	-	-	-	-	-
SEP0023027	Z	Akut	2015-10-17	LST	Spillning	Obestämd	-	-	-	-	-	-
SEP0023028	Z	Akut	2015-10-17	LST	Spillning	Varg	Skandinavien	M	G6-12	M-06-05	Jangen 6	G50-13
SEP0024339	Z	Akut	2015-11-17	LST	Urin	Varg	Finland/Ryssland	M	0	0	Finland	G133-15
SEP0024415	Z	Normal	2015-05-01	LST	Spillning	Obestämd	-	-	-	-	-	-
SEP0024416	Z	Normal	2015-05-02	LST	Spillning	Obestämd	-	-	-	-	-	-
SEP0024421	Z	Normal	2015-09-01	LST	Spillning	Obestämd	-	-	-	-	-	-

Bilaga 1

Prov	Län	Prioritet	Fynddatum	Leverantör ¹⁾	Material	Art	Ursprungspopulation	Kön	Far	Mor	Födelserevir	Identitet
SEP0024427	Z	Normal	2014-12-17	LST	Spillning	Varg	Skandinavien	M	G95-10	G16-12	Julussa 9	G127-14
SEP0025472	Z	Normal	2015-07-25	LST	Spillning	Räv	-	-	-	-	-	-
SEP0025474	Z	Normal	2015-07-23	LST	Spillning	Varg	Skandinavien	?	?	?	?	?
SEP0025497	Z	Akut	2015-10-31	LST	Spillning	Varg	Skandinavien	?	?	?	?	?
SEP0025500	Z	Akut	2015-11-18	LST	Urin	Varg	Finland/Ryssland	M	0	0	Finland	G133-15
SEP0031985	Z	Akut	2015-11-02	LST	Hår	Obestämd	-	-	-	-	-	-
SEP0032272	Z	Akut	2015-11-19	LST	Urin	Varg	Skandinavien	M	G51-10	M-09-15	Sjösveden	G7-14
SEP0032273	Z	Akut	2015-11-19	LST	Urin	Varg	Skandinavien	?	?	?	?	?
SEP0032276	Z	Akut	2015-11-23	LST	Spillning	Varg	Skandinavien	M	G51-10	M-09-15	Sjösveden	G7-14
SEP0032277	Z	Akut	2015-11-23	LST	Spillning	Varg	Skandinavien	?	M-11-03	M-09-09	Tandsjön	G117-14
SEP0033524	Z	Akut	2015-06-21	LST	Spillning	Varg	Skandinavien	M	G24-13	G15-13	Kukumäki 1	G107-15
SEP0033527	Z	Akut	2015-10-29	LST	Spillning	Räv	-	-	-	-	-	-
SEP0033549	Z	Akut	2015-03-30	LST	Spillning	Varg	Skandinavien	?	G95-10	G16-12	Julussa 9	G127-14
SEP0033552	Z	Akut	2015-03-30	LST	Spillning	Räv	-	-	-	-	-	-
SEP0033552	Z	Akut	2015-03-30	LST	Spillning	Räv	-	-	-	-	-	-
SEP0033558	Z	Akut	2015-08-26	LST	Spillning	Räv	-	-	-	-	-	-
SEP0036379	Z	Normal	2015-04-01	LST	Spillning	Hund	-	-	-	-	-	-
SEP0036389	Z	Akut	2015-06-21	LST	Spillning	Varg	Skandinavien	?	G24-13	G15-13	Kukumäki 1	G107-15
SEP0036390	Z	Akut	2015-07-30	LST	Spillning	Obestämd	-	-	-	-	-	-
SEP0036391	Z	Akut	2015-10-29	LST	Spillning	Varg	Skandinavien	M	G24-13	G15-13	Kukumäki 1	G107-15
SEP0036392	Z	Akut	2015-11-06	LST	Hår	Varg	Skandinavien	M	G121-13	G55-11	Gårdsjö 3	G130-14
SEP0036394	Z	Akut	2015-11-20	LST	Urin	Varg	Skandinavien	M	G95-10	G16-12	Julussa 9	G127-14
SEP0036398	Z	Akut	2015-08-05	LST	Spillning	Varg	Skandinavien	M	G24-13	G15-13	Kukumäki 1	G107-15
SEP0036399	Z	Akut	2015-08-05	LST	Spillning	Varg	Skandinavien	M	G24-13	G15-13	Kukumäki 1	G107-15
SEP0036400	Z	Akut	2015-11-02	LST	Spillning	Obestämd	-	-	-	-	-	-
SEP0036401	Z	Akut	2015-11-02	LST	Spillning	Obestämd	-	-	-	-	-	-
SEP0036539	Z	Akut	2015-11-19	LST	Urin	Varg	Skandinavien	?	G6-12	M-06-05	Jangen 6	G50-13
SEP0036540	Z	Akut	2015-11-19	LST	Urin	Varg	Skandinavien	?	G6-12	M-06-05	Jangen 6	G50-13
SEP0036541	Z	Akut	2015-11-19	LST	Urin	Varg	Skandinavien	M	G6-12	M-06-05	Jangen 6	G50-13

Bilaga 1

Prov	Län	Prioritet	Fynddatum	Leverantör ¹⁾	Material	Art	Ursprungspopulation	Kön	Far	Mor	Födelselevir	Identitet
SEP0036544	Z	Akut	2015-11-19	LST	Spillning	Räv	-	-	-	-	-	-
SEP0036545	Z	Akut	2015-11-19	LST	Spillning	Räv	-	-	-	-	-	-
SEP0036550	Z	Akut	2015-12-08	LST	Spillning	Varg	Skandinavien	?	?	?	?	?
SEP0036552	Z	Akut	2015-12-08	LST	Spillning	Varg	Skandinavien	M	G24-13	G15-13	Kukumäki 1	G107-15
SEP0036553	Z	Akut	2015-12-08	LST	Hår	Varg	Skandinavien	M	G24-13	G15-13	Kukumäki 1	G107-15
SEP0036554	Z	Akut	2015-12-21	LST	Spillning	Räv	-	-	-	-	-	-
SEP0036565	Z	Akut	2015-10-11	LST	Spillning	Obestämd	-	-	-	-	-	-
SEP0036566	Z	Akut	2015-10-13	LST	Spillning	Räv	-	-	-	-	-	-
V0382/15	Z	Normal	2015-02-15	SVA	Vävnad	Varg	Skandinavien	M	M-11-03	M-09-09	Tandsjön	G104-14
V0383/15	Z	Normal	2015-02-15	SVA	Vävnad	Varg	Skandinavien	?	M-09-04	M-09-06	Fulufjället 1	M-09-09
V0384/15	Z	Normal	2015-02-15	SVA	Vävnad	Varg	Skandinavien	M	G51-10	M-09-15	Sjösveden	G62-14
V0385/15	Z	Normal	2014-11-06	SVA	Vävnad	Varg	Skandinavien	M	G47-10	G18-10	Skugghöjden	G63-14
V0799/15	Z	Normal	2015-02-24	SVA	Vävnad	Varg	Skandinavien	?	M-11-03	M-09-09	Tandsjön	G107-14
V0799/15	Z	Normal	2015-02-24	SVA	Vävnad	Varg	Skandinavien	F	M-11-03	M-09-09	Tandsjön	G107-14
V0974/15	Z	Normal	2015-05-06	SVA	Vävnad	Varg	Skandinavien	M	M-09-03	G68-13	Prästskogen 3	G109-15
SEP0025676	(Norge)	Normal	2015-01-28	LST	Urin	Varg	Skandinavien	F	G6-12	M-06-05	Jangen 6	G51-13
SEP0035617	(Norge)	Normal	2015-11-02	LST	Spillning	Obestämd	-	-	-	-	-	-
SEP0019299	(Norge)	Normal	2014-12-30	LST	Spillning	Varg	Skandinavien	M	?	?	?	?
SEP0011108	?	Screening	-	LST	Spillning	-	-	-	-	-	-	-
SEP0016701	?	Screening	-	LST	Spillning	-	-	-	-	-	-	-
SEP0026693	?	Screening	-	LST	Urin	-	-	-	-	-	-	-
SEP0026694	?	Screening	-	LST	Urin	-	-	-	-	-	-	-
SEP0027823	?	Screening	-	LST	Spillning	-	-	-	-	-	-	-
SEP0030907	?	Screening	-	LST	Blod	-	-	-	-	-	-	-
SEP0030908	?	Screening	-	LST	Urin	-	-	-	-	-	-	-
SEP0030909	?	Screening	-	LST	Blod	-	-	-	-	-	-	-
SEP0030910	?	Screening	-	LST	Urin	-	-	-	-	-	-	-

Bilaga 1

Prov	Län	Prioritet	Fynddatum	Leverantör ¹⁾	Material	Art	Ursprungspopulation	Kön	Far	Mor	Födelsevir	Identitet
SEP0030912	?	Screening	-	LST	Blod	-	-	-	-	-	-	-
SEP0030913	?	Screening	-	LST	Urin	-	-	-	-	-	-	-

- 1) Förkortningar: LST = Länsstyrelsen (specificerade i enlighet med länet angivet i separat kolumn); SVA = Statens veterinärmedicinska anstalt; SKANDULV = Skandinaviska vargforskningsprojektet.