

Teknisk rapport över genetiska analyser på varg i Sverige år 2011



Mikael Åkesson

Grimsö forskningsstation

SAMMANFATTNING

Åkesson M (2012) Teknisk rapport över genetiska analyser på varg i Sverige år 2011.

DNA-analyser på varg har under 2011 utförts inom ramen för en överenskommelse (dnr 235-7585-09) mellan Naturvårdsverket och Grimsö forskningsstation. Denna tekniska rapport är en redogörelse över prov som analyserats under 2011 samt med vilken framgång vi lyckats använda dessa för att identifiera art och population, födelserevir och individer.

Under 2011 har vi analyserat 531 prov levererade från 13 olika Länsstyrelser, Statens Veterinärmedicinska anstalt (SVA), NINA och Skandinaviska vargforskningsprojektet SKANDULV. I 95 fall har proven behandlats med avsikten att rapportera resultaten fem arbetsdagar efter leveransdatum. Dessa akuta analyser är ämnade att underlätta direkta förvaltningsåtgärder vid främst vargförekomst i renkötselområdet och rovdjursangrepp på tamdjur. Svarstiden under 2011 var i medel 5.0 arbetsdagar. I nio av 36 ärenden var behandlingstiden längre än fem arbetsdagar, då främst på grund av att flera ärenden behandlades samtidigt. Från 66 av 95 akuta prov gick det att dra säkra slutsatser om art- och populationstillhörighet. I 48 fall rörde det sig om skandinavisk varg och i 11 fall om en varg (G82-10) med finskrysk härkomst.

Majoritetet av de analyserade proven gjordes med ändamålet att bekräfta och särskilja stationära vargpar, bekräfta föryngring samt identifiera och bestämma härkomsten för vargar som påträffats döda eller som har fällts under jakt. Dessa utgjorde 436 prov, vilka har analyserats och rapporterats kontinuerligt under året. För 395 av 436 prov kunde vi bekräfta att provet kom från varg, varav 353 kom från skandinaviska vargar, två från en finskrysk varg (M-09-03) och de resterande 40 proven kom från vargar med obekräftat ursprung. Bland de 353 skandinaviska vargarna kunde födelsereviret bestämmas i 279 fall.

Under 2011 identifierades totalt 186 individer, varv 107 individer inte fanns sedan tidigare i vår databas. Födelsereviret kunde bestämmas för 174 individer, varav 102 inte fanns tidigare i databasen. Misslyckandet med bestämningen av födelserevir beror dels på bristen på genetisk information (bland föräldrar eller potentiella avkommor) för att särskilja två eller flera potentiella föräldrapar, dels på bristande information om potentiella föräldrapar i Skandinavien. Det senare gäller framför allt en bekräftad syskonskara (D-11-20, D10-62 och D-10-63) som inte matchar något föräldraparen vi har kännedom om i Sverige eller Norge.

Mikael Åkesson (mikael.akesson@slu.se), Grimsö forskningsstation, Sveriges lantbruksuniversitet (SLU), 730 91 Riddarhyttan.

INNEHÅLL

SAMMANFATTNING	2
INNEHÅLL	3
INLEDNING	4
METODIK	4
Markörer	5
Art- och populationsbestämning med mikrosatelliter	6
Artbestämning med mitokondrie-DNA	6
Individbestämning	7
Könsbestämning	7
Födelserevir	8
RESULTAT OCH DISKUSSION	8
REFERENSER	13
BILAGA 1	14

INLEDNING

Vargarna i Skandinavien utgör en genetiskt distinkt population som breder ut sig i både Sverige och Norge. Hela populationen inventeras kontinuerligt och i Sverige är det Länsstyrelserna som har det operativa ansvaret för inventeringen. Den årliga uppskattningen populationsstorlek, antalet föryngringar samt övrig stationär förekomst i Sverige görs av Viltskadecenter i samarbete med länen (NFS 2007:10). Under vintern 2010/2011 registrerades det totalt 52-54 familjegrupper och revirmarkerande par i Sverige och föryngring kunde bekräftas ha skett i 28 revir (Wabakken m.fl. 2011).

DNA-analyser utgör ett komplement till spårningar och radiotelemetri för den årliga inventeringen av Sveriges vargar. Med genetiska markörer är det möjligt att identifiera art, population, individ, kön samt föräldrar från avlämningar (t.ex. blod, hår och spillning) hittade i fält. Markörerna utgörs av korta segment av DNA från djurens arvs massa, vilket extraheras från medföljande celler i avlämningar och direkta provtagningar från djuren.

I enlighet med en överenskommelse (dnr 235-7585-09) mellan Naturvårdsverket, S-106 48 Stockholm (organisationsnr. 202100-1975) och Grimsö forskningsstation, Sveriges Lantbruksuniversitet, 730 91 Riddarhyttan (organisationsnr. 202100-2817), har Grimsö forskningsstation under perioden 2010-2014 uppdraget att genom DNA-analys bistå inventeringen av svenska vargpopulationen samt ge råd vid löpande förvaltningsbeslut. Ytterligare en del av uppdraget är att övervaka populationsgenetiska parametrar (t.ex. inavelsgrad), utveckla metoder, rådgöra vid utveckling av forskningsprojekt och att bidra till utvecklingen av en nordisk gemensam databas för varggenotyper.

Denna tekniska rapport är en redogörelse över material och resultat från DNA-analyser som utförts av Grimsö forskningsstation under 2011. Detta inkluderar en sammanställning av vilka prov som analyserats och med vilken framgång vi lyckats identifiera art, population, födelse- och revir och individ. Vi presenterar även den geografiska fördelningen av proverna som samlats in.

METODIK

De analyserade proverna har i enlighet med överenskommelse med Naturvårdsverket (dnr 235-7585-09), prioriteras enligt följande klasser:

- Akut: För att kunna vidta direkta förvaltningsåtgärder sker en löpande analys och rapportering av prover från misstänkta skadevällande vargar samt vargar som befinner sig i renskötselområdet. Svar skall ske inom 5 arbetsdagar från leveransdatum, med reservation för pågående hantering av andra akuta ärenden eller försenat svar från underleverantörer. Ett akutärende inkluderar ofta analyser av fler än ett prov för att öka chansen för lyckad bestämning. Enligt överenskommelsen förväntas Grimsö årligen kunna behandla 40 ärenden, motsvarande ca 100 prover.
- Normal: I samband med kartläggningen av det svenska vargbeståndet analyseras uppskattningsvis 400 prover varje år. Dessa utgörs dels av avlämningar i form av

spillning, blod och hår, dels av DNA-prover tagna direkt från djuren i samband med undersökning av döda kroppar eller vid märkning av levande vargar. Länsstyrelsernas prov kommer till labbet via Viltskadecenter som genomför registrering, sortering och prioritering.

Av ca 920 inkomna prover under 2011 har vi analyserat totalt 531 prov, varav 70 var från vävnad eller blod taget direkt från vargkroppar, 447 från spillning, 7 från hår, 6 från blodspår och 1 från salivsekret. Av dessa har 95 prover (fördelade på 36 ärenden) akutprioriterats och 436 normalprioriterats. Urvalet av inkomna prov för analys har gjorts av Viltskadecenter i samråd med länen i syfte att:

- bekräfta föryngring
- identifiera och särskilja stationära vargpar
- bestämma individ och härkomst för vargar som påträffats döda eller fällts under jakt
- bestämma art och individ för misstänkta vargar som angripit tamdjur
- bestämma art och individ för misstänkta vargar i renkötselområdet
- bistå riktade sök efter invandrande vargar

Oavsett vilken typ av analys som bedrivs så föregås allt genetiskt arbete med att extrahera och rena DNA från det material som kommer in. Metoderna för att extrahera DNA varierade beroende på typ av vävnad. Spillningsprov extraherades med QIAamp DNA Stool Mini Kit (QIAGEN Inc.) eller ISOLATE Fecal DNA Kit (Nordic Biosite) medan DNA från små kvantiteter blod samt hårsäckar extraherades med natrium-acetat följt av rening med etanol. DNA från vävnad och rika mängder blod extraherades med fenol och kloroform-isoamylalkohol följt av rening med etanol.

Markörer

För genetiska analyser har vi använt oss av 30 autosomala mikrosatelliter, en mikrosatellit på den hansenificika Y-kromosomen, en specifik könsbestämningsmarkör samt fem markörer från mitokondriellt DNA. En mikrosatellit utgörs av repeterade korta (1-6 baser) DNA-sekvenser i följd som ofta, på grund av sin höga mutationsfrekvens och låga fitnesspåverkan, visar hög variation i en population. Variationen i en mikrosatellit utgörs av skillnader i antalet repetitioner och kan alltså visualiseras genom uppskattning av markörens längd. Detta sker genom att amplifiera markören med hjälp av PCR följt av separering av olika längdvarianter (s.k. alleler) med hjälp av elektrofores. Däggdjur är diploida och varje individ bär därför på två uppsättningar av varje autosomal mikrosatellit. Om en individ bär på två alleler av samma längd sägs individen vara homozygot. Om allelerna är av olika längd sägs individen vara heterozygot. Alleluppsättningen på en markör utgör en genotyp, som tillsammans med genotyperna för ett antal andra mikrosatelliter används för att bland annat bestämma art, geografiskt ursprung, identitet samt föräldraskap.

Under 2011 började vi använda oss av en ny uppsättning mikrosatellitmarkörer som är utvalda för att dels öka möjligheten att jämföra DNA-analyser gjorda på NINA i Norge och Grimsö dels bättre kunna särskilja mellan individer och födelselevir i en population med högre inavelsgrad än tidigare.

DNA-prover som samlas in i fält kan utsättas för miljöförhållanden som försämrar DNA-kvaliteten. En robust genotyp bygger på att hitta replikat för varje allel. Därför replikeras PCR för varje prov och markör fyra gånger. En individ bedöms som homozygot för en mikrosatellit då genotypen replikerats tre gånger och ingen annan allel observeras i något av replikaten. Kriteriet för en heterozygot genotyp är att varje allel observeras i minst två av replikaten. I de fall då genotypen är okänd kan en "halv" genotyp utdelas, vilket innebär att den endast består av en säker allel, medan den andra allelen bedöms som osäker och därför är utelämnad från analyserna. "Halva" genotyper används inte alltid vid automatiserade analyser, men kan erbjuda värdefull information vid manuell bestämning av individer och föräldraskap.

Art- och populationsbestämning med mikrosatelliter

För att särskilja genetiska profiler från räv, hund, finsk-rysk varg och skandinavisk varg har vi använt oss av ett "grupperingsindex" (Paetkau m.fl. 1995), dvs. sannolikheten (L) för att en genotyp härstammar från en given population (i). Som referensmaterial har vi använt oss av en databas på 20 rävar, 46 hundar, 92 finsk-ryska vargar, samt 151 skandinaviska vargar. Uträkningar av assignment index gjordes med det internet-baserade programmet DOH (<http://www.biology.ualberta.ca/~jbrzusto/Doh.php#RunTest>). För att uppskatta den statistiska säkerheten på den mest sannolika populationen beräknades "log of odds (LOD) ratio scores":

$$\text{LOD} = 2 * \ln(L_i/L_j)$$

där L_i och L_j är grupperingsindex för genotypen i den mest sannolika respektive näst mest sannolika populationen. Då LOD går mot värdet 1, vilket innebär att L_i och L_j närmar sig varandra, kan ingen säker slutsats dras om vilken av de två populationerna som individen kommer ifrån. Vi har använt oss av ett gränsvärde på $\text{LOD} = 3$ för signifikant gruppering till en population, vilket motsvarar en chans på tusen att resultatet ger en felaktig uppskattning av populationstillhörighet.

Artbestämning med mitokondrie-DNA

För att utvärdera orsaken till misslyckade artbestämningar från mikrosatelliter har alla normalprioriterade prover med osäkra resultat analyserats vidare på mitokondriella markörer. För akutprioriterade prover har mitokondriell artbestämning endast gjorts i särskilt angelägna fall (efter samråd med Viltskadecenter och berörda länsstyrelser).

Totalt har 111 prov analyserades på mitokondriella markörer med avsikten att bestämma art. Eftersom varje levande cell bär på flera uppsättningar mitokondriellt DNA är sannolikheten

för lyckad amplifiering på mitokondriellt DNA större än för nukleärt DNA. I de fall då de nukleära mikrosatelliterna inte ger tillfredställande resultat kan alltså de mitokondriella markörerna vara lämpliga att analysera. Variationen på dessa markörer studeras genom sekvensering eller elektrofores. Fyra av fem markörer finns på genen för cytokrom *b* (cytb) och den sista finns på kontrollregionen (även kallad d-loop). Markörerna på cytb utgjordes av:

- cytb_[lo] som indikerar förekomst av mtDNA från lodjur
- cytb_[björn] som indikerar förekomst av mtDNA från järv och björn
- cytb_[räv] indikerar förekomst av mtDNA från räva.
- cytb_[grävling] indikerar förekomst av mtDNA från grävling

För alla dessa markörer används primers som är designade att amplifiera arterna så specifikt som möjligt, vilket innebär att de inte ger produkter på från DNA av de övriga rovdjuren (inklusive varg och hund) samt ett urval av potentiella bytesdjur (t.ex. älg, rådjur och ren).

Sekvensen av d-loop (d-loop_[varg]) amplifierades med primers som binder hunddjurspecifikt till kontrollregionen (designade för att inte amplifiera lo, järv, björn får, ko och ren) och lämpar sig särskilt för särskiljningen mellan varg och hund, samt till viss del även särskiljningen mellan skandinavisk och icke-skandinavisk varg. Sekvenserna jämförs mot kända sekvenser i databasen NCBI's Genbank (<http://www.ncbi.nlm.nih.gov/blast/Blast.cgi>). Vid körningen av alla fem markörerna har replikat av proven körts, lämpade positiva prover (från lo, järv, räva eller varg) för att påvisa att metoden fungerat samt en negativ kontroll för att påvisa eventuella fall av kontamination.

Individbestämning

Alla genotyper från vargar matchades mot databasen på upp till 718 unika genotyper från vargar påträffade i Skandinavien. Potentiellt matchande genotyper identifierades genom individual-assignment i CERVUS version 3.0 (Kalinowski et al 2007). Med hänsyn till att vissa markörer kan vara feltypade har vi valt en inställning i programmet där viss felmatchning tolereras. Därefter utvärderade vi matchningarna manuellt.

Könsbestämning

Kön har sedan 2007 bestämts med en mikrosatellit som är belägen på den hanssonspecifika Y-kromosomen. Detta innebär att endast hanar bär på mikrosatelliten och då endast en allel. Denna könsbestämningsmarkör har framförallt använts för att bekräfta hankön (enligt ovanstående kriterier för robust genotyp). Eftersom ett negativt resultat antingen kan bero på att individen är en hona eller att DNA-amplifieringen misslyckades p.g.a. dålig DNA-kvalitet, betraktas dessa som obestämda med avseende på kön. För även kunna bekräfta honkön har vi även använt oss av en specifik könsbestämningsmetod (Seddon m.fl. 2005). Denna metod inkluderar två markörer placerade på Y- respektive X-kromosomen. Metoden är utvecklad för att bekräfta både han- och honkön, men samtidigt undvika felbestämningar av hanar p.g.a.

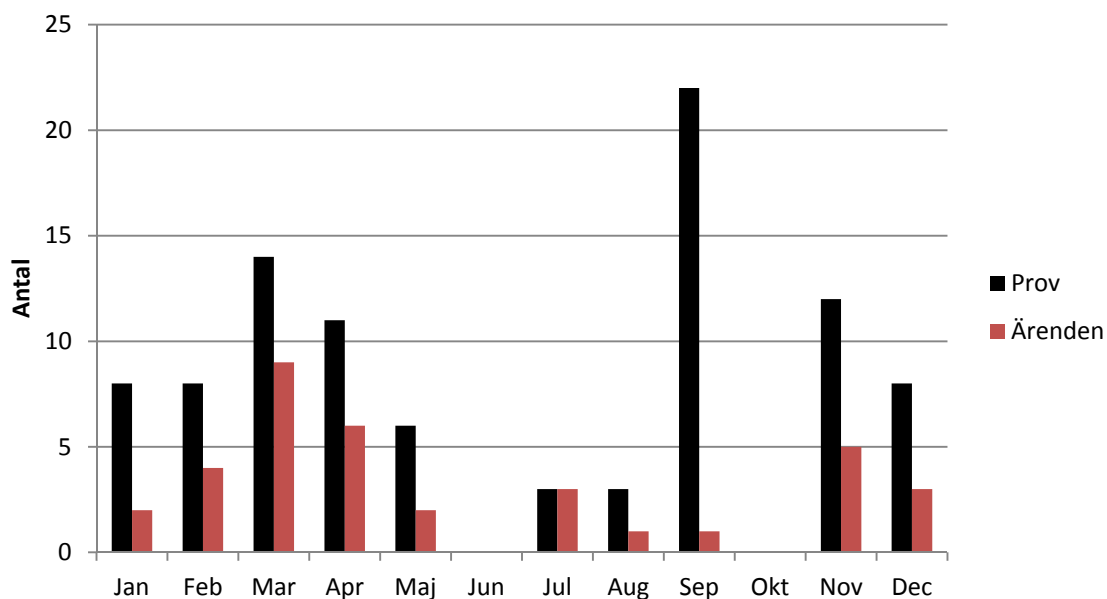
allelbortfall. Totalt analyserades 372 vargprov på den specifika könsbestämningsmarkören. I 134 fall kunde kön bestämmas (enligt ovanstående kriterier för robust genotyp). I 18 fall bestämdes vargen till en hona och i 116 fall till en hane. Den skeva könsfördelningen antyder att metoden fungerar mycket bättre för bestämning av hanar än honor, samt utifrån tidigare studier finns det även en liten risk att vissa honor felaktigt bestäms till hanar.

Födelserevir

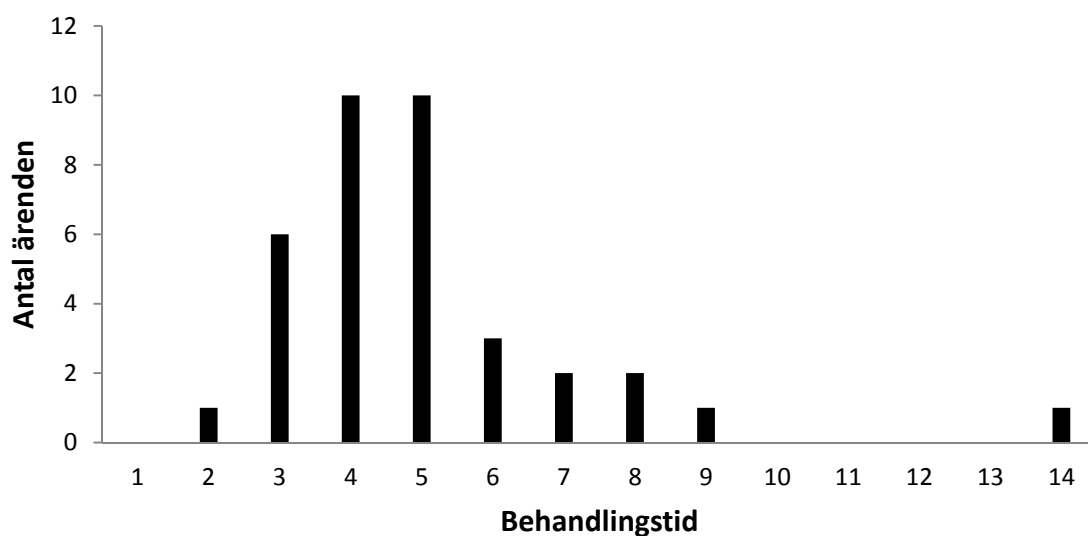
För alla skandinaviska vargar görs även försök att bestämma revirhärkomst, med avseende på födelserevir. Detta utförs i stort sett manuellt och bygger på principen att bland kända föräldrapar hitta det par som bäst förklarar genotypen hos den påträffade individen.

RESULTAT OCH DISKUSSION

Under 2011 behandlades 36 akuta ärenden insamlade från 8 olika län (Tabell 1, Figur 3). Dessa har kommit in under hela året, med tyngdpunkten på årets andra hälft (Figur 1). Den genomsnittliga behandlingstiden (räknat som antal arbetsdagar från leveransdatum till datum för rapportering) var 5,0 dagar (Figur 2). I nio av 36 fall tog det mer än 5 arbetsdagar att behandla ärendet, vilket bland annat berodde att vissa ärenden omfattade fler än tre prov samt ärendet behandlats under perioder då flera andra akuta ärenden behandlades samtidigt. Utlåtande om art- och populationstillhörighet kunde göras i 30 (83 %) av 36 ärende. Ärendena utgjordes av totalt 95 prover (88 spillningar, 2 blodspår, 3 hårprov, 1 salivsekret och 1 vävnad). Art- och populationstillhörighet kunde bestämmas för 66 av 95 prov (69 %), vilket är jämförbart (om än något lägre än) med tidigare år där artbestämningsgraden varierat mellan 70 % och 76 %. Bland de 66 artbestämda proven var 48 från skandinavisk varg, 11 från finskrusk varg, 6 från vargar av okänd härkomst och ett från räv. I de 48 fall då det rörde sig om skandinavisk varg kunde vi bestämma födelserevir i 41 fall (85 %) direkt från provets genotyp eller indirekt från tidigare analyser av samma individ. De 11 prov som bestämdes komma från varg av icke-skandinaviskt ursprung kommer i 10 av fallen från samma individ (; G82-10 som senare märktes till M-11-14 i samband med förflyttning). Även för det sista av proven som bestämdes till icke-skandinavisk varg är det troligt att det kommer från G82-10, även om antalet fungerande markörer inte tillåter en säker identitetsbestämning.



Figur 1. Antal inkomna prover/ärenden till Grimsö forskningsstation som behandlats akut.



Figur 2. Behandlingstiden för akuta ärenden som kommit in på Grimsö forskningsstation under 2011. Behandlingstiden är tiden från att provet anlät till Grimsö fram tills att ärendet rapporterats till Naturvårdsverket och berörda län.

Under 2011 har vi analyserat 436 prov i enlighet med ”normal” prioritering. Dessa har samlats in i 8 olika län (Tabell 1) och har analyserats kontinuerligt under året (Figur 5). Av 436 analyserade prov har art- och populationstillhörighet kunnat bestämmas i 385 (88 %) fall. Av dessa var 353 skandinaviska vargar, 2 finskryska vargar, 4 hundar och 26 rävar. I ytterligare 40 fall (9 %) påträffades DNA från varg, men utan säkert bestämning av vilken population det härstammade. Bland de 353 normalprioriterade prov som med säkerhet kom

från skandinavisk varg kunde föräldraskapet bestämmas i 283 fall (80 %), vilket är jämförbart med tidigare år (med variation mellan 74 % och 84 %).

Tabell 1. Antal prov och analysframgång av akut- och normalprioriterade prov för olika leverantörer, vilka inkluderar 13 olika länsstyrelser (LST), SKANDULV och Statens Veterinärmedicinska anstalt (SVA). Analysframgången uppskattas som andelen prov (i procent) som kunnat bestämmas till art och population (; andelen andra arter än varg anges inom parentes) samt andelen av vargprover där födelserevir eller härkomst från finska/ryska vargpopulationen kunnat bestämmas.

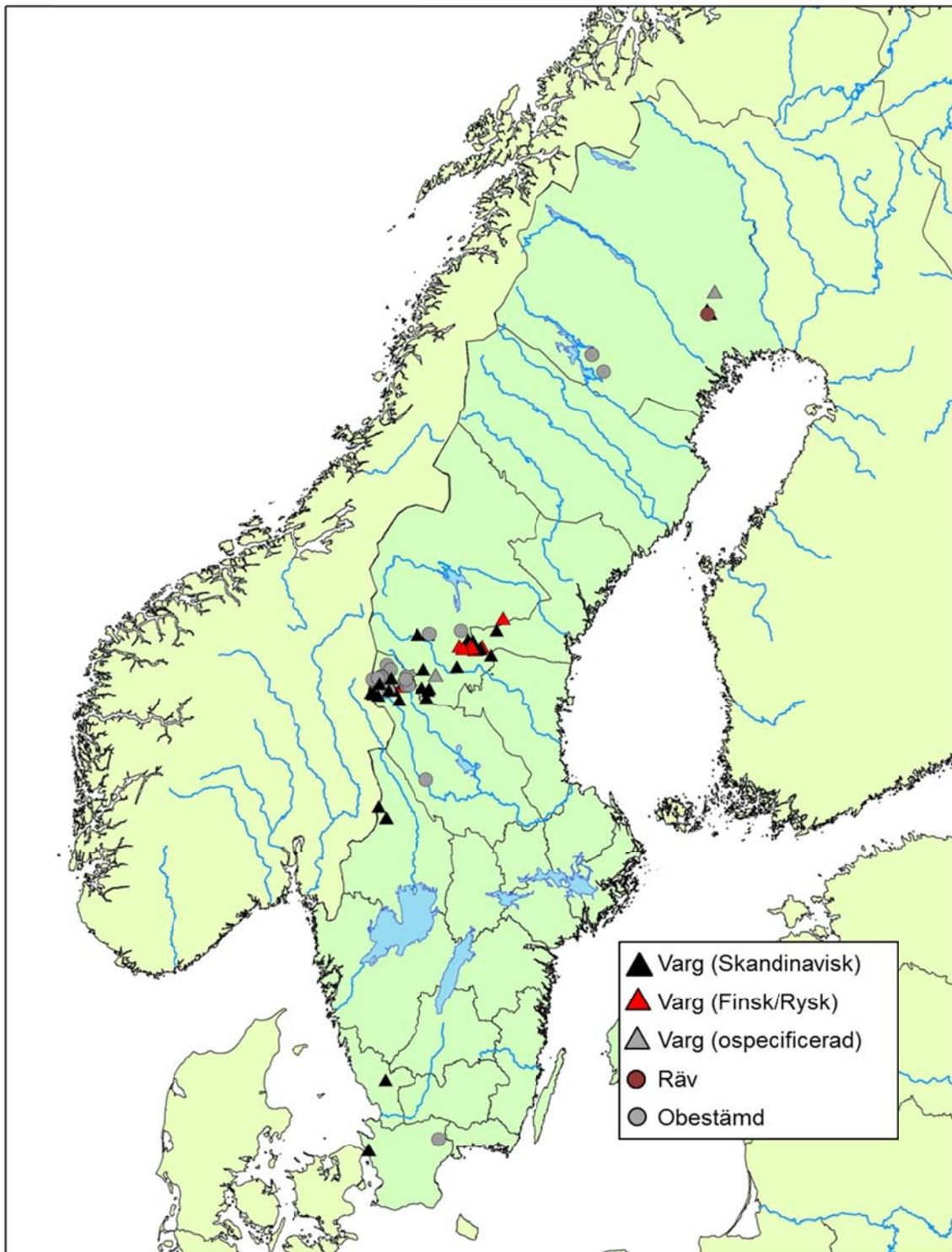
Leverantör	Akutprioriterade prov			Normalprioriterade prov		
	Antal ärenden (prov)	Art / Population ¹⁾	Revir	Antal prov	Art / Population ¹⁾	Revir
LST Norrbotten	5 (8)	50 (12.5)	25			
LST Västerbotten				1	0 (0)	0
LST Västernorrland	2 (2)	100 (0)	100			
LST Jämtland	15 (26)	84.6 (0)	76.9			
LST Gävleborg	3 (8)	75 (0)	62.5	16	62.5 (0)	43.8
LST Dalarna	7 (44)	59.1 (0)	40.9	64	85.9 (9.3)	65.6
LST Stockholm				4	100 (25)	75
LST Västmanland				35	91.4 (22.8)	54.3
LST Örebro				52	82.7 (5.8)	57.7
LST Värmland	1 (3)	100 (0)	66.7	151	88.7 (5.9)	63.6
LST Västra Götaland				44	86.4 (6.9)	52.3
LST Halland	1 (1)	100 (0)	100			
LST Skåne	2 (3)	66.7 (0)	33.3			
SKANDULV/NINA				16	100 (0)	100
SVA				53	100 (0)	92.5

1) Andelen av det totala antalet prov (i procent) från leverantören som bestäms till art och population (då det rör sig om varg). Andelen av det totala antalet prov från leverantören som kommer från andra arter än varg anges inom parentes.

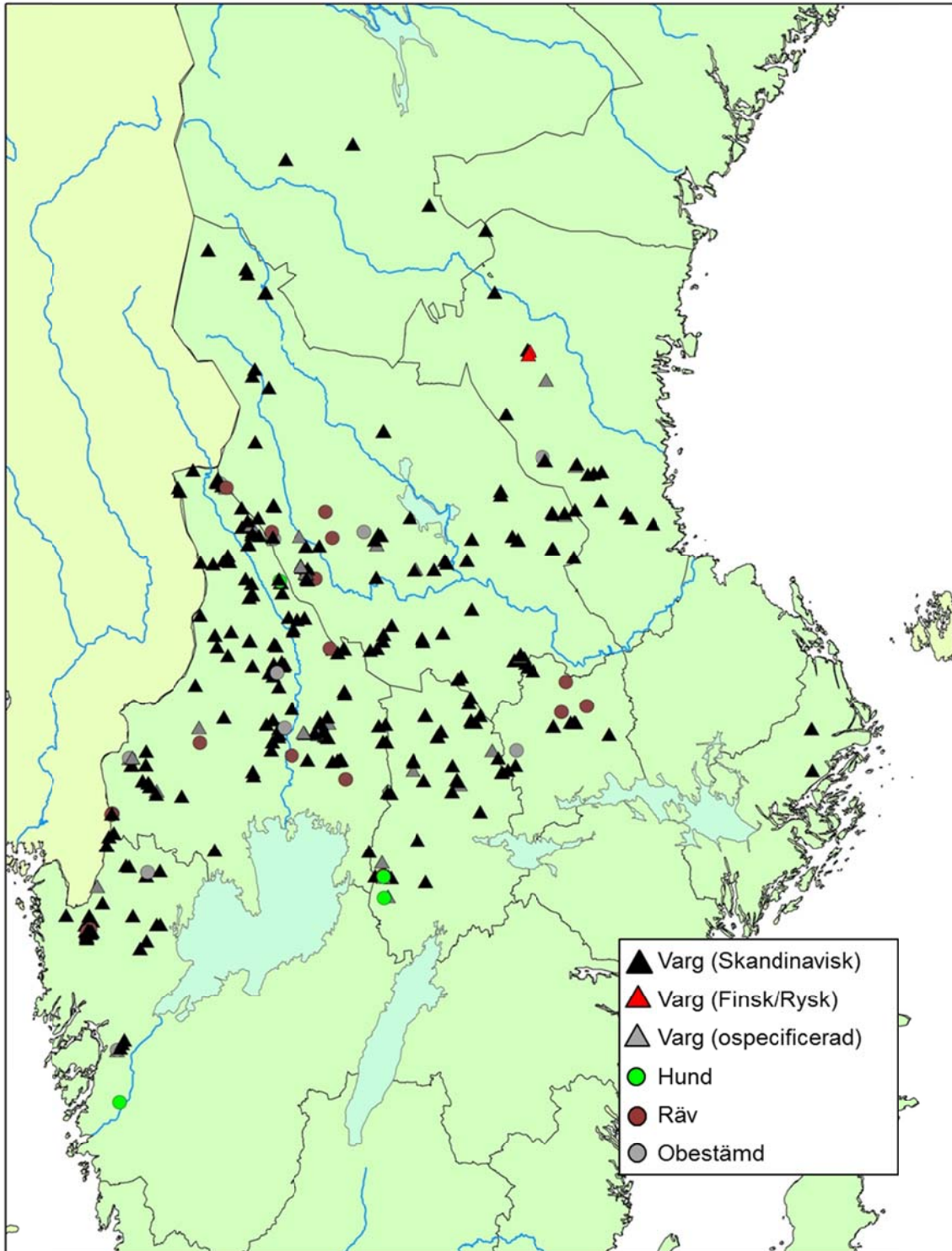
Bland de 367 normalprioriterade prov som utgjordes av spillningar, blodspår, hår eller salivsekret kunde art- och populationstillhörighet bestämmas i 316 fall (86 %), vilket är något högre än tidigare år där bestämningsandelen varierat mellan 68 % och 83 %. Trots denna relativt goda utdelning varierar fortfarande analysframgången mellan länen (Tabell 1). Detta förklaras till stor del på antalet amplifierade markörer som i sin tur beror på DNA-kvaliteten i provet. Liknande mönster har observerats tidigare och det finns anledning för vissa länsstyrelser se över sina rutiner för hur spillningsprov förvaras och skickas för att förbättra chansen till lyckade analysresultat.

Totalt identifierades 186 individer bland akut- och normalprioriterade prover analyserade under 2011 (Bilaga 1). Av dessa fanns 107 individer inte tidigare i vår databas. Födelsereviret kunde bestämmas för 174 individer, av vilka 102 individer inte fanns tidigare i databasen. Två individer var finskryska vargar och utgjordes av alfahannen i Galven (M-09-03) samt en immigrerande tik (G82-10) som först påträffades via en spillning funnen i november 2010 i Norrbottens län och senare i februari och mars 2011 i Jämtlands län. Bland de individer som inte kunde bestämmas till något födelserevir fanns bland annat D-11-20, som tillsammans

med D-10-62 och D-10-63 med stor sannolikhet utgör en syskongrupp vars föräldrar inte lyckats identifieras bland tillgängliga revirmarkerande par. Detta indikerar att vetskapen om par som fått avkommor i Skandinavien inte är fullständig.



Figur 3. Insamlingsplats samt art-/populationsbestämning av akutprioriterade prover under 2011.



Figur 4. Insamlingsplats samt och art-/populationsbestämning av normalprioriterade prover från avlämningar (spilling, hår och blodspår) hittade i fält under 2011.

REFERENSER

Kalinowski S.T., Taper M.L. & Marshall T.C. 2007. Revising how the computer program CERVUS accommodates genotyping error increases success in paternity assignment. *Molecular Ecology* 16: 1099-1006.

Paetkau, D., Calvert, W., Stirling, I. & Strobeck, C. 1995. Microsatellite analysis of population structure in Canadian polar bears. – *Molecular Ecology* 4: 347-354.

Seddon, J.M. 2005. Canid-specific primers for molecular sexing using tissue or non-invasive samples. *Conservation Genetics* 6:147-149.

Wabakken, P., Aronsson, Å., Strømseth, T.H., Sand, H., Maartmann, W., Svensson, L., Åkesson, M., Flagstad, Ø., Liberg, O., & Kojola, I. 2011. Ulv i Skandinavia: Statusrapport for vinteren 2010-2011. Høgskolan i Hedmark. Oppdragsrapport nr. 1- 2011.

Bilaga 1. Insamlingsdata och resultat från samtliga prov som analyserats under 2011 inom överenskommelsen om DNA-analys på prover från varg mellan Grimsö forskningsstation och Naturvårdsverket (dnr 235-7585-09). I tabellen presenteras insamlingsdata (fynddatum, län, leverantör och prov) samt analysresultat (art, ursprungspopulation, kön, födelse- och identitet) för alla prov. Under prioritet anges om provet behandlats omgående efter mottagandet (akut) eller löpande enligt med viltskadecenters och länens inbördes prioritering.

Prov	Län	Prioritet	Fynddatum	Leverantör ¹⁾	Typ av prov	Art	Ursprungspopulation	Kön ²⁾	Födelse- revir ³⁾	Identitet
SEP0009654	AB	Normal	2011-02-25	LST	Spillning	Varg	Skandinavien	M	Ria	G117-11
SEP0009655	AB	Normal	2011-02-25	LST	Spillning	Varg	Skandinavien	?	Lok1	M-10-03 (märkt)
SEP0009656	AB	Normal	2011-02-25	LST	Spillning	Varg	Skandinavien	M	Ria	G93-11
SEP0009658	AB	Normal	-	LST	Spillning	Räv	-	?	-	-
SEP0016634	AC	Normal	-	LST	Spillning	Obestämd	-	?	-	-
V1852/10	AC	Normal	2010-09-13	SVA	Vävnad	Varg	Skandinavien	M	Lok1	D-10-64 (död)
1115	BD	Normal	2011-04-08	SKANDULV	Vävnad	Varg	Skandinavien	M	Gal	G101-10 (märkt)
SEP0003163	BD	Akut	2011-06-21	LST	Spillning	Obestämd	-	?	-	-
SEP0013053	BD	Akut	2011-03-23	LST	Spillning	Räv	-	?	-	-
SEP0013501	BD	Akut	2011-03-20	LST	Spillning	Varg	Skandinavien	M	Gal	G101-10 (märkt)
SEP0013502	BD	Akut	2011-03-20	LST	Hår	Varg	Skandinavien	M	Gal	G101-10 (märkt)
SEP0013569	BD	Akut	2011-04-29	LST	Spillning	Obestämd	-	?	-	-
SEP0013570	BD	Akut	2011-04-29	LST	Spillning	Obestämd	-	?	-	-
SEP0013571	BD	Akut	2011-04-29	LST	Spillning	Obestämd	-	?	-	-
SEP0013770	BD	Akut	2011-11-30	LST	Hår	Varg	Obestämd	?	-	-
V4088/11	BD	Normal	2011-05-15	SVA	Vävnad	Varg	Skandinavien	M	Gal	G101-10 (märkt)
V5606/11	E	Normal	2011-10-15	SVA	Vävnad	Varg	Skandinavien	M	Gal	G33-08 (död)
V5651/11	G	Normal	2011-11-12	SVA	Vävnad	Varg	Skandinavien	F	Kyn2	D-11-59 (död)
SEP0006145	M	Akut	2011-04-06	LST	Spillning	Obestämd	-	M	-	-
SEP0013017	M	Akut	2011-04-12	LST	Saliv	Varg	Skandinavien	M	Bratt	G26-11
SEP0014976	M	Akut	2011-04-12	LST	Hår	Varg	Obestämd	M	-	-
SEP0000388	N	Akut	2011-04-20	LST	Spillning	Varg	Skandinavien	M	Bratt	G26-11
SEP0004508	O	Normal	2010-11-29	LST	Spillning	Varg	Skandinavien	?	Kyf	G2-11
SEP0004509	O	Normal	2010-11-22	LST	Spillning	Varg	Skandinavien	?	Kyf	G2-11

Prov	Län	Prioritet	Fynddatum	Leverantör ¹⁾	Typ av prov	Art	Ursprungs- population	Kön ²⁾	Födelse- revir ³⁾	Identitet
SEP0004511	O	Normal	2011-02-14	LST	Spillning	Varg	Skandinavien	?	Gal	G63-10
SEP0004512	O	Normal	2011-02-14	LST	Spillning	Varg	Skandinavien	?	Obestämd	G41-11
SEP0004513	O	Normal	2011-02-16	LST	Spillning	Varg	Skandinavien	?	Obestämd	Obestämd
SEP0004514	O	Normal	2011-02-16	LST	Spillning	Varg	Skandinavien	?	Obestämd	Obestämd
SEP0004515	O	Normal	2011-02-15	LST	Spillning	Varg	Obestämd	M	-	-
SEP0004516	O	Normal	2011-02-15	LST	Spillning	Varg	Skandinavien	?	Obestämd	Obestämd
SEP0004517	O	Normal	2011-02-15	LST	Spillning	Varg	Skandinavien	?	Kyf	Obestämd
SEP0004518	O	Normal	2011-02-15	LST	Spillning	Varg	Skandinavien	M	Gal	G63-10
SEP0004519	O	Normal	2011-02-15	LST	Spillning	Varg	Skandinavien	M	Gal	G63-10
SEP0004520	O	Normal	2011-02-14	LST	Spillning	Varg	Skandinavien	M	Kyf	G2-11
SEP0004522	O	Normal	2011-01-07	LST	Spillning	Varg	Skandinavien	M	Sil1	G28-07
SEP0004525	O	Normal	2011-01-07	LST	Spillning	Varg	Skandinavien	?	Obestämd	Obestämd
SEP0004528	O	Normal	2011-02-16	LST	Spillning	Varg	Obestämd	?	-	-
SEP0005899	O	Normal	2010-11-10	LST	Spillning	Varg	Skandinavien	?	Krp2	D-11-30 (död)
SEP0005900	O	Normal	2010-06-20	LST	Spillning	Varg	Skandinavien	?	Obestämd	G58-11
SEP0005901	O	Normal	2010-10-20	LST	Spillning	Varg	Skandinavien	M	Obestämd	Obestämd
SEP0005902	O	Normal	2010-11-24	LST	Spillning	Varg	Skandinavien	M	Obestämd	G39-11
SEP0005903	O	Normal	2010-12-15	LST	Spillning	Varg	Skandinavien	?	Krp2	D-11-30 (död)
SEP0005906	O	Normal	2011-01-15	LST	Spillning	Varg	Skandinavien	M	Obestämd	Obestämd
SEP0005907	O	Normal	2011-02-05	LST	Spillning	Varg	Skandinavien	?	Jang4	G20-10
SEP0005908	O	Normal	2011-02-05	LST	Spillning	Varg	Skandinavien	?	Obestämd	Obestämd
SEP0005909	O	Normal	2011-02-05	LST	Spillning	Varg	Skandinavien	?	Obestämd	Obestämd
SEP0005910	O	Normal	2011-02-06	LST	Spillning	Obestämd	-	?	-	-
SEP0010226	O	Normal	2011-02-13	LST	Spillning	Varg	Obestämd	?	-	-
SEP0010227	O	Normal	2011-02-13	LST	Spillning	Obestämd	-	?	-	-
SEP0012133	O	Normal	2010-12-10	LST	Spillning	Varg	Skandinavien	?	Kyf	G9-11
SEP0012134	O	Normal	2010-12-10	LST	Spillning	Varg	Skandinavien	?	Kyf	G9-11
SEP0012146	O	Normal	2011-02-16	LST	Spillning	Varg	Skandinavien	?	Obestämd	Obestämd

Prov	Län	Prioritet	Fynddatum	Leverantör ¹⁾	Typ av prov	Art	Ursprungs- population	Kön ²⁾	Födelse- revir ³⁾	Identitet
SEP0012147	O	Normal	2010-12-31	LST	Spillning	Varg	Skandinavien	M	DE2	G25-06
SEP0012148	O	Normal	2011-02-19	LST	Spillning	Varg	Skandinavien	?	DE2	G17-08
SEP0012149	O	Normal	2011-04-01	LST	Spillning	Varg	Skandinavien	?	Obestämd	Obestämd
SEP0012150	O	Normal	2011-04-01	LST	Spillning	Varg	Obestämd	?	Obestämd	-
SEP0012155	O	Normal	2011-08-28	LST	Spillning	Räv	-	?	-	-
SEP0012156	O	Normal	2011-08-25	LST	Spillning	Räv	-	?	-	-
SEP0012157	O	Normal	2011-08-25	LST	Spillning	Varg	Skandinavien	?	Obestämd	Obestämd
SEP0012158	O	Normal	2011-08-25	LST	Spillning	Varg	Skandinavien	?	Gal	G63-10
SEP0012159	O	Normal	2011-08-28	LST	Spillning	Varg	Skandinavien	F	Kyf	G2-11
SEP0012160	O	Normal	2011-08-27	LST	Spillning	Varg	Skandinavien	F	Kyf	G2-11
SEP0012161	O	Normal	2011-08-26	LST	Spillning	Varg	Skandinavien	?	Kyf	G2-11
SEP0015103	O	Normal	2010-12-31	LST	Spillning	Varg	Skandinavien	?	DE2	G17-08
SEP0015104	O	Normal	2011-01-03	LST	Spillning	Hund	-	M	-	-
SEP0015105	O	Normal	2010-12-08	LST	Spillning	Varg	Skandinavien	?	DE2	G17-08
V0110/11	O	Normal	2011-01-16	SVA	Vävnad	Varg	Skandinavien	M	Grä1	D-11-26 (död)
V0320/11	O	Normal	2011-02-05	SVA	Vävnad	Varg	Skandinavien	F	Krp2	D-11-30 (död)
V3917/11	O	Normal	2011-05-01	SVA	Vävnad	Varg	Skandinavien	M	DE5	G101-11 (död)
V5611/11	O	Normal	2011-11-05	SVA	Vävnad	Varg	Skandinavien	F	DE5	D-11-58 (död)
1113	S	Normal	2011-03-15	SKANDULV	Vävnad	Varg	Skandinavien	M	Has3	G29-10 (märkt)
SEP0000929	S	Normal	2010-12-30	LST	Spillning	Varg	Skandinavien	M	DE2	G25-06
SEP0000930	S	Normal	2010-12-30	LST	Spillning	Varg	Skandinavien	M	DE2	G25-06
SEP0000931	S	Normal	2011-02-07	LST	Spillning	Varg	Skandinavien	M	Obestämd	Obestämd
SEP0000932	S	Normal	2011-02-07	LST	Spillning	Varg	Skandinavien	?	Obestämd	Obestämd
SEP0000933	S	Normal	2011-02-18	LST	Spillning	Varg	Skandinavien	?	Gal	G12-10
SEP0000934	S	Normal	2011-02-18	LST	Spillning	Varg	Skandinavien	?	Gal	G12-10
SEP0001701	S	Normal	2008-07-23	LST	Spillning	Varg	Skandinavien	F	Jang3	G48-07
SEP0001778	S	Normal	2007-05-09	LST	Spillning	Varg	Skandinavien	?	Jang3	D-07-20 (död)
SEP0001790	S	Normal	2007-05-09	LST	Spillning	Varg	Skandinavien	?	Jang3	D-07-20 (död)

Prov	Län	Prioritet	Fynddatum	Leverantör ¹⁾	Typ av prov	Art	Ursprungs- population	Kön ²⁾	Födelse- revir ³⁾	Identitet
SEP0002474	S	Normal	2009-09-21	LST	Spillning	Obestämd	-	?	-	-
SEP0002484	S	Normal	2009-09-02	LST	Spillning	Varg	Skandinavien	?	Jang4	D-10-31 (död)
SEP0002536	S	Normal	2009-02-24	LST	Spillning	Varg	Skandinavien	M	Löv2	G112-11
SEP0002592	S	Normal	2008-03-14	LST	Spillning	Varg	Skandinavien	?	Jang3	G113-11
SEP0002602	S	Normal	2008-09-07	LST	Spillning	Räv	-	?	-	-
SEP0005782	S	Normal	2010-10-22	LST	Spillning	Varg	Skandinavien	?	Gla2	G52-11
SEP0005783	S	Normal	2010-10-22	LST	Spillning	Varg	Skandinavien	F	Gla2	G38-11
SEP0005784	S	Normal	2010-10-22	LST	Spillning	Varg	Skandinavien	M	Gla2	G53-11
SEP0005785	S	Normal	2010-10-22	LST	Spillning	Varg	Skandinavien	?	Gla2	G38-11
SEP0005786	S	Normal	2010-10-22	LST	Spillning	Varg	Skandinavien	M	Gla2	G54-11
SEP0005787	S	Normal	2010-10-22	LST	Spillning	Varg	Skandinavien	F	Gla2	G38-11
SEP0005788	S	Normal	2010-10-27	LST	Spillning	Räv	-	?	-	-
SEP0005789	S	Akut	2010-10-27	LST	Spillning	Varg	Skandinavien	?	Obestämd	Obestämd
SEP0005790	S	Normal	2010-11-17	LST	Spillning	Varg	Skandinavien	?	Grä3	D-10-72 (död)
SEP0005791	S	Normal	2010-11-30	LST	Spillning	Varg	Skandinavien	?	Gla2	G38-11
SEP0005792	S	Normal	2010-11-30	LST	Spillning	Varg	Skandinavien	?	Gla2	G55-10
SEP0005793	S	Normal	2010-11-30	LST	Spillning	Varg	Skandinavien	?	Gla2	G38-11
SEP0005794	S	Normal	2011-02-06	LST	Spillning	Varg	Skandinavien	?	Gla2	G55-10
SEP0005795	S	Normal	2011-01-30	LST	Spillning	Varg	Skandinavien	?	Obestämd	G61-11
SEP0007369	S	Normal	2010-10-28	LST	Spillning	Varg	Skandinavien	?	Jang5	G68-11
SEP0007417	S	Normal	2011-03-02	LST	Spillning	Varg	Skandinavien	M	Trå	G95-11
SEP0007444	S	Normal	2010-10-28	LST	Spillning	Varg	Skandinavien	?	Obestämd	Obestämd
SEP0007445	S	Normal	2010-10-26	LST	Spillning	Varg	Obestämd	?	-	-
SEP0009036	S	Normal	2010-11-15	LST	Spillning	Varg	Skandinavien	?	Obestämd	Obestämd
SEP0009039	S	Normal	2011-03-23	LST	Spillning	Varg	Skandinavien	?	Jang3	G28-09
SEP0009040	S	Normal	2011-03-23	LST	Spillning	Varg	Skandinavien	M	Jang3	G28-09
SEP0009055	S	Normal	2011-03-23	LST	Spillning	Varg	Obestämd	?	-	-
SEP0009056	S	Normal	2011-03-23	LST	Spillning	Varg	Skandinavien	M	Jang3	G28-09

Prov	Län	Prioritet	Fynddatum	Leverantör ¹⁾	Typ av prov	Art	Ursprungs- population	Kön ²⁾	Födelse- revir ³⁾	Identitet
SEP0009057	S	Normal	2010-11-22	LST	Spillning	Räv	-	?	-	-
SEP0009057	S	Normal	2010-11-22	LST	Spillning	Räv	-	?	-	-
SEP0009059	S	Normal	2011-03-23	LST	Spillning	Varg	Skandinavien	M	Jang3	G28-09
SEP0009062	S	Normal	2011-03-08	LST	Spillning	Varg	Skandinavien	?	Obestämd	Obestämd
SEP0009063	S	Normal	2011-03-17	LST	Spillning	Varg	Skandinavien	?	Gräl	G9-09
SEP0009064	S	Normal	2011-03-08	LST	Spillning	Varg	Skandinavien	?	Obestämd	Obestämd
SEP0009068	S	Akut	2010-12-14	LST	Spillning	Varg	Skandinavien	?	Gräl	G1-11
SEP0009069	S	Akut	2010-12-14	LST	Spillning	Varg	Skandinavien	?	Grå	M-06-10 (märkt)
SEP0009076	S	Normal	2011-02-06	LST	Spillning	Varg	Skandinavien	?	Obestämd	Obestämd
SEP0009080	S	Normal	2010-11-24	LST	Spillning	Varg	Skandinavien	M	Ful	G11-11
SEP0009097	S	Normal	2011-03-23	LST	Spillning	Varg	Skandinavien	?	Obestämd	Obestämd
SEP0009098	S	Normal	2011-03-23	LST	Spillning	Varg	Skandinavien	?	Gräl	G9-09
SEP0009099	S	Normal	2011-03-23	LST	Spillning	Varg	Skandinavien	?	Jang3	G28-09
SEP0009100	S	Normal	2011-03-23	LST	Spillning	Varg	Skandinavien	M	Bratt	G55-11
SEP0009138	S	Normal	2011-03-23	LST	Spillning	Varg	Skandinavien	M	Obestämd	Obestämd
SEP0009139	S	Normal	2011-03-23	LST	Spillning	Varg	Obestämd	?	-	-
SEP0009140	S	Normal	2011-03-28	LST	Spillning	Varg	Skandinavien	?	DE5	Obestämd
SEP0009141	S	Normal	2011-03-28	LST	Spillning	Varg	Skandinavien	F	DE5	G106-11
SEP0009142	S	Normal	2011-03-28	LST	Spillning	Räv	-	?	-	-
SEP0009144	S	Normal	2011-03-28	LST	Spillning	Räv	-	?	-	-
SEP0009728	S	Normal	2010-11-11	LST	Spillning	Varg	Obestämd	?	-	-
SEP0009731	S	Normal	2010-11-14	LST	Spillning	Varg	Skandinavien	M	Ack	G12-09
SEP0009732	S	Normal	2010-11-14	LST	Spillning	Varg	Skandinavien	M	Hlg2	M-07-06 (märkt)
SEP0009733	S	Normal	2010-11-24	LST	Spillning	Varg	Skandinavien	M	Ack	G12-09
SEP0009736	S	Normal	2010-11-29	LST	Spillning	Varg	Skandinavien	M	Bratt	G26-11
SEP0009737	S	Normal	2010-11-29	LST	Spillning	Varg	Obestämd	?	-	-
SEP0009738	S	Normal	2010-12-01	LST	Spillning	Varg	Skandinavien	?	Bratt	G26-11
SEP0009739	S	Normal	2010-12-01	LST	Spillning	Varg	Skandinavien	M	Bratt	G26-11

Prov	Län	Prioritet	Fynddatum	Leverantör ¹⁾	Typ av prov	Art	Ursprungs- population	Kön ²⁾	Födelse- revir ³⁾	Identitet
SEP0009740	S	Normal	2010-12-00	LST	Spillning	Varg	Skandinavien	?	Obestämd	Obestämd
SEP0009741	S	Normal	2010-12-10	LST	Spillning	Varg	Skandinavien	?	Sil1	G27-11
SEP0009742	S	Normal	2010-12-10	LST	Spillning	Varg	Skandinavien	?	Gås	G17-11
SEP0009748	S	Normal	2011-10-28	LST	Spillning	Varg	Skandinavien	M	Bratt	G119-11
SEP0009749	S	Normal	2011-11-06	LST	Spillning	Varg	Skandinavien	M	Bratt	G120-11
SEP0010327	S	Normal	2010-10-16	LST	Spillning	Varg	Skandinavien	?	Obestämd	Obestämd
SEP0010328	S	Normal	2010-11-18	LST	Spillning	Varg	Skandinavien	?	Obestämd	Obestämd
SEP0010723	S	Normal	2010-10-04	LST	Spillning	Obestämd	-	?	Obestämd	-
SEP0010728	S	Normal	2010-10-11	LST	Spillning	Varg	Skandinavien	?	Löv2	G44-11 (död)
SEP0010730	S	Normal	2010-11-02	LST	Spillning	Varg	Obestämd	?	-	-
SEP0010731	S	Normal	2010-11-03	LST	Spillning	Räv	-	?	-	-
SEP0010732	S	Normal	2010-11-18	LST	Spillning	Varg	Skandinavien	?	Obestämd	G45-11
SEP0010734	S	Normal	2010-12-13	LST	Spillning	Varg	Skandinavien	M	Jang5	G4-11
SEP0010735	S	Normal	2010-12-14	LST	Spillning	Varg	Skandinavien	M	Jang5	G4-11
SEP0010736	S	Normal	2010-12-14	LST	Spillning	Varg	Skandinavien	?	Jang5	G5-11
SEP0010737	S	Normal	2010-12-15	LST	Spillning	Varg	Skandinavien	?	Kyn2	G6-11
SEP0010738	S	Normal	2010-12-14	LST	Spillning	Varg	Obestämd	?	-	-
SEP0010739	S	Normal	2010-12-28	LST	Spillning	Varg	Skandinavien	?	Obestämd	Obestämd
SEP0010745	S	Normal	2011-01-10	LST	Spillning	Varg	Skandinavien	M	Ack	G28-11 (död)
SEP0010748	S	Normal	2011-01-25	LST	Spillning	Varg	Skandinavien	?	Obestämd	Obestämd
SEP0011210	S	Normal	2010-10-24	LST	Spillning	Varg	Skandinavien	?	Amä	G96-11
SEP0011211	S	Normal	2010-10-24	LST	Spillning	Varg	Skandinavien	M	Amä	G98-11 (död)
SEP0011212	S	Normal	2010-10-24	LST	Spillning	Varg	Skandinavien	?	Obestämd	Obestämd
SEP0011213	S	Normal	2010-10-24	LST	Spillning	Varg	Skandinavien	?	Obestämd	Obestämd
SEP0011393	S	Normal	2010-11-21	LST	Spillning	Varg	Skandinavien	M	Jang4	G20-10
SEP0011394	S	Normal	2010-11-21	LST	Spillning	Varg	Skandinavien	?	Obestämd	Obestämd
SEP0011398	S	Normal	2010-11-23	LST	Spillning	Varg	Skandinavien	M	Jang4	G20-10
SEP0011399	S	Normal	2010-12-02	LST	Spillning	Varg	Skandinavien	M	Jang5	G4-11

Prov	Län	Prioritet	Fynddatum	Leverantör ¹⁾	Typ av prov	Art	Ursprungs- population	Kön ²⁾	Födelse- revir ³⁾	Identitet
SEP0011400	S	Normal	2010-12-02	LST	Spillning	Varg	Skandinavien	M	Jang5	G8-11
SEP0011401	S	Normal	2010-12-07	LST	Spillning	Varg	Skandinavien	M	Gås	G25-11
SEP0011402	S	Normal	2010-12-04	LST	Spillning	Varg	Skandinavien	?	Obestämd	D-11-20 (död)
SEP0011406	S	Normal	2011-01-26	LST	Spillning	Varg	Skandinavien	M	Jang5	G4-11
SEP0011411	S	Normal	2011-01-26	LST	Spillning	Varg	Skandinavien	?	Ny5	M-06-05 (märkt)
SEP0011414	S	Normal	2011-01-26	LST	Spillning	Varg	Skandinavien	M	Jang5	G8-11
SEP0011418	S	Normal	2011-01-28	LST	Spillning	Varg	Skandinavien	?	Ack	G29-11
SEP0014477	S	Normal	2011-03-17	LST	Spillning	Varg	Obestämd	?	-	-
SEP0014478	S	Normal	2011-03-17	LST	Spillning	Varg	Skandinavien	?	Obestämd	Obestämd
SEP0014479	S	Normal	2011-03-17	LST	Spillning	Obestämd	-	?	-	-
SEP0014480	S	Normal	2011-03-17	LST	Spillning	Varg	Obestämd	?	-	-
SEP0014482	S	Normal	2011-03-17	LST	Spillning	Varg	Skandinavien	?	Obestämd	Obestämd
SEP0014484	S	Normal	2011-03-17	LST	Spillning	Varg	Skandinavien	?	Obestämd	Obestämd
SEP0014486	S	Normal	2011-03-15	LST	Spillning	Varg	Skandinavien	?	Tyn	Obestämd
SEP0014487	S	Normal	2011-03-17	LST	Spillning	Varg	Obestämd	?	-	-
SEP0014489	S	Normal	2011-03-17	LST	Spillning	Varg	Skandinavien	?	Gör	G62-10
SEP0014490	S	Normal	2011-03-15	LST	Spillning	Varg	Skandinavien	M	Has3	G29-10 (märkt)
SEP0014495	S	Normal	2011-03-17	LST	Spillning	Varg	Skandinavien	M	Gör	G62-10
SEP0014497	S	Normal	2011-02-28	LST	Spillning	Varg	Skandinavien	M	Gör	G10-10
SEP0014498	S	Normal	2011-03-02	LST	Spillning	Varg	Skandinavien	?	Ny5	G11-10
SEP0014499	S	Normal	2011-03-02	LST	Spillning	Varg	Skandinavien	?	Ny5	G11-10
SEP0014501	S	Normal	2010-12-13	LST	Spillning	Varg	Skandinavien	?	Si11	G32-07
SEP0014502	S	Normal	2010-12-13	LST	Spillning	Varg	Skandinavien	?	Obestämd	Obestämd
SEP0014504	S	Normal	2011-02-02	LST	Spillning	Varg	Skandinavien	?	Äpp	Obestämd
SEP0014505	S	Normal	2010-12-10	LST	Spillning	Varg	Skandinavien	?	Rot2	G14-11
SEP0014506	S	Normal	2010-12-13	LST	Spillning	Varg	Skandinavien	M	Jang4	G21-10
SEP0014508	S	Normal	2010-12-14	LST	Spillning	Varg	Skandinavien	?	Obestämd	Obestämd
SEP0014509	S	Normal	2010-12-13	LST	Spillning	Hund	-	?	-	-

Prov	Län	Prioritet	Fynddatum	Leverantör ¹⁾	Typ av prov	Art	Ursprungs- population	Kön ²⁾	Födelse- revir ³⁾	Identitet
SEP0014510	S	Normal	2010-12-13	LST	Spillning	Varg	Skandinavien	?	Äpp	G15-11
SEP0014511	S	Normal	2011-03-02	LST	Spillning	Varg	Skandinavien	M	Trå	G95-11
SEP0014512	S	Normal	2010-12-14	LST	Spillning	Varg	Skandinavien	?	Ny5	G42-10 (märkt)
SEP0014513	S	Normal	2010-12-13	LST	Spillning	Varg	Obestämd	?	-	-
SEP0014514	S	Normal	2011-02-02	LST	Spillning	Varg	Skandinavien	M	Jang4	G21-10
SEP0014515	S	Normal	2010-11-11	LST	Spillning	Varg	Skandinavien	?	Ny5	G11-10
SEP0014517	S	Normal	2010-11-13	LST	Spillning	Varg	Skandinavien	M	Ny5	G16-09
SEP0014518	S	Normal	2010-12-01	LST	Spillning	Varg	Skandinavien	?	Grä3	G97-11
SEP0014520	S	Normal	2010-11-16	LST	Spillning	Varg	Skandinavien	?	Obestämd	Obestämd
SEP0014523	S	Normal	2010-11-22	LST	Spillning	Varg	Skandinavien	?	Äpp	G22-09
SEP0014524	S	Normal	2010-12-01	LST	Spillning	Varg	Skandinavien	M	Ful	Obestämd
SEP0014526	S	Normal	2010-11-19	LST	Spillning	Varg	Skandinavien	M	Jang4	G21-10
SEP0014527	S	Normal	2010-11-16	LST	Spillning	Varg	Skandinavien	F	Ny5	G11-10
SEP0014528	S	Normal	2010-11-16	LST	Spillning	Varg	Skandinavien	F	Ny5	G11-10
SEP0014529	S	Normal	2010-11-16	LST	Spillning	Varg	Skandinavien	?	Obestämd	G10-11
SEP0014530	S	Normal	2010-11-19	LST	Spillning	Varg	Skandinavien	M	Jang4	G21-10
SEP0014531	S	Normal	2010-11-19	LST	Spillning	Varg	Skandinavien	?	Jang4	G21-10
SEP0014860	S	Normal	2011-02-23	LST	Spillning	Varg	Obestämd	?	-	-
SEP0014861	S	Normal	2011-02-23	LST	Spillning	Obestämd	-	?	-	-
SEP0014862	S	Normal	2011-03-15	LST	Spillning	Varg	Skandinavien	?	Gal	G12-10
SEP0014864	S	Normal	2011-03-17	LST	Spillning	Varg	Obestämd	?	-	-
SEP0014865	S	Normal	2011-03-17	LST	Spillning	Varg	Skandinavien	?	Obestämd	Obestämd
SEP0014866	S	Normal	2011-03-03	LST	Spillning	Varg	Skandinavien	?	Obestämd	Obestämd
SEP0014867	S	Normal	2011-03-03	LST	Spillning	Varg	Skandinavien	?	Gla2	G56-11
SEP0014868	S	Normal	2011-03-03	LST	Spillning	Varg	Skandinavien	?	Obestämd	Obestämd
SEP0014898	S	Normal	2011-02-01	LST	Spillning	Varg	Skandinavien	?	Snd2	G46-11
SEP0015801	S	Normal	2011-11-07	LST	Spillning	Varg	Skandinavien	?	Bratt	G55-11
SEP0015808	S	Normal	2011-11-07	LST	Spillning	Varg	Skandinavien	M	Bratt	G121-11

Prov	Län	Prioritet	Fynddatum	Leverantör ¹⁾	Typ av prov	Art	Ursprungs- population	Kön ²⁾	Födelse- revir ³⁾	Identitet
SEP0017190	S	Normal	2011-10-25	LST	Spillning	Varg	Skandinavien	M	Jang4	G21-10
SEP0017191	S	Normal	2011-10-19	LST	Spillning	Räv	-	?	-	-
SEP0017192	S	Normal	2011-10-25	LST	Spillning	Varg	Skandinavien	M	Jang4	G21-10
SEP0017195	S	Normal	-	LST	Spillning	Varg	Skandinavien	F	Äpp	G22-09
SEP0017196	S	Normal	2011-10-26	LST	Spillning	Varg	Skandinavien	M	Jang4	G21-10
V0111/11	S	Normal	2011-01-16	SVA	Vävnad	Varg	Skandinavien	F	Obestämd	D-11-20 (död)
V0112/11	S	Normal	2011-01-16	SVA	Vävnad	Varg	Skandinavien	M	Jang5	D-11-21 (död)
V0113/11	S	Normal	2011-01-17	SVA	Vävnad	Varg	Skandinavien	M	Grä3	D-11-23 (död)
V0115/11	S	Normal	2011-01-16	SVA	Vävnad	Varg	Skandinavien	F	Grä1	D-11-27 (död)
V0173/11	S	Normal	2011-01-24	SVA	Vävnad	Varg	Skandinavien	M	Äpp	D-11-28 (död)
V0203/11	S	Normal	2011-01-26	SVA	Vävnad	Varg	Skandinavien	M	Grä1	D-11-29 (död)
V1568/10	S	Normal	2010-08-28	SVA	Vävnad	Varg	Skandinavien	F	Obestämd	D-10-62 (död)
V1672/10	S	Normal	2010-09-06	SVA	Vävnad	Varg	Skandinavien	F	Obestämd	D-10-63 (död)
V2261/10	S	Normal	2010-10-30	SVA	Vävnad	Varg	Skandinavien	M	Klot	D-10-65 (död)
V2692/10	S	Normal	2010-12-06	SVA	Vävnad	Varg	Skandinavien	F	Grä3	D-10-72 (död)
V390/11	S	Normal	2011-02-09	SVA	Vävnad	Varg	Skandinavien	F	Löv2	G44-11 (död)
V5403/11	S	Normal	2011-10-14	SVA	Vävnad	Varg	Skandinavien	F	Amä	D-11-56 (död)
SEP0000083	T	Normal	2011-02-27	LST	Spillning	Varg	Skandinavien	?	Lok1	M-10-09 (märkt)
SEP0000084	T	Normal	2011-02-27	LST	Spillning	Varg	Skandinavien	M	Obestämd	Obestämd
SEP0000088	T	Normal	2011-01-04	LST	Spillning	Varg	Skandinavien	M	Obestämd	Obestämd
SEP0000090	T	Normal	2011-01-04	LST	Spillning	Varg	Skandinavien	M	Obestämd	Obestämd
SEP0008340	T	Normal	2011-02-15	LST	Blodspår	Varg	Skandinavien	?	Obestämd	G40-11
SEP0008341	T	Normal	2010-12-27	LST	Spillning	Varg	Skandinavien	?	Obestämd	Obestämd
SEP0008342	T	Normal	2010-12-28	LST	Spillning	Varg	Skandinavien	M	Ulr3	G93-10
SEP0008343	T	Normal	2011-02-14	LST	Spillning	Varg	Obestämd	?	-	-
SEP0008344	T	Normal	2011-02-14	LST	Spillning	Varg	Skandinavien	M	Kyn2	G12-11
SEP0008345	T	Normal	2010-12-11	LST	Spillning	Varg	Skandinavien	M	Gås	G17-11
SEP0008484	T	Normal	2011-02-14	LST	Spillning	Varg	Skandinavien	M	Kyn2	G12-11

Prov	Län	Prioritet	Fynddatum	Leverantör ¹⁾	Typ av prov	Art	Ursprungs- population	Kön ²⁾	Födelse- revir ³⁾	Identitet
SEP0008486	T	Normal	2010-12-31	LST	Spillning	Varg	Skandinavien	M	Kyn2	G12-11
SEP0008487	T	Normal	2010-12-27	LST	Spillning	Varg	Obestämd	M	-	-
SEP0008764	T	Normal	2010-10-28	LST	Spillning	Varg	Obestämd	?	-	-
SEP0010608	T	Normal	2010-11-18	LST	Spillning	Varg	Skandinavien	M	Klot	G3-11
SEP0010609	T	Normal	2010-11-18	LST	Spillning	Varg	Skandinavien	M	Klot	G13-11
SEP0012222	T	Normal	2011-08-15	LST	Spillning	Varg	Obestämd	?	-	-
SEP0012224	T	Normal	2011-07-19	LST	Spillning	Varg	Obestämd	M	-	-
SEP0012225	T	Normal	2011-07-27	LST	Spillning	Varg	Skandinavien	M	Ack	G107-11
SEP0012238	T	Normal	2011-04-29	LST	Spillning	Varg	Skandinavien	?	Has2	G37-07
SEP0012240	T	Normal	2011-04-17	LST	Spillning	Varg	Skandinavien	F	Has2	G37-07
SEP0012242	T	Normal	2011-04-17	LST	Spillning	Varg	Skandinavien	M	Ack	G107-11
SEP0012243	T	Normal	2011-04-17	LST	Spillning	Varg	Obestämd	?	-	-
SEP0012245	T	Normal	2011-03-10	LST	Spillning	Varg	Skandinavien	?	Has2	G37-07
SEP0012246	T	Normal	2011-01-27	LST	Spillning	Varg	Obestämd	?	-	-
SEP0012247	T	Normal	2010-12-25	LST	Spillning	Varg	Skandinavien	?	Obestämd	Obestämd
SEP0012248	T	Normal	2010-12-27	LST	Spillning	Hund	-	M	-	-
SEP0012249	T	Normal	2010-12-14	LST	Spillning	Varg	Skandinavien	?	Obestämd	Obestämd
SEP0012707	T	Normal	2010-07-22	LST	Spillning	Varg	Skandinavien	?	Klot	M-10-06 (märkt)
SEP0012708	T	Normal	2010-07-22	LST	Spillning	Varg	Skandinavien	?	Klot	M-10-06 (märkt)
SEP0013013	T	Normal	2010-05-00	LST	Hår	Varg	Skandinavien	M	Lok2	G22-11
SEP0013014	T	Normal	2010-05-00	LST	Hår	Varg	Skandinavien	M	Lok2	G23-11
SEP0014391	T	Normal	2011-02-27	LST	Spillning	Varg	Skandinavien	?	Obestämd	G40-11
SEP0014494	T	Normal	2011-02-18	LST	Spillning	Varg	Skandinavien	?	Obestämd	Obestämd
SEP0014991	T	Normal	2011-01-13	LST	Spillning	Varg	Skandinavien	M	Kyn2	G12-11
SEP0014992	T	Normal	2011-01-13	LST	Spillning	Varg	Skandinavien	M	Kyn2	G12-11
SEP0014993	T	Normal	2011-01-13	LST	Spillning	Varg	Skandinavien	M	Kyn2	G12-11
SEP0014995	T	Normal	2011-02-27	LST	Spillning	Varg	Skandinavien	?	Klot	G3-11
SEP0015006	T	Normal	2011-08-15	LST	Spillning	Räv	-	?	-	-

Prov	Län	Prioritet	Fynddatum	Leverantör ¹⁾	Typ av prov	Art	Ursprungs- population	Kön ²⁾	Födelse- revir ³⁾	Identitet
SEP0015008	T	Normal	2011-07-27	LST	Spillning	Varg	Skandinavien	?	Ack	G107-11
SEP0015024	T	Normal	2011-07-27	LST	Spillning	Varg	Obestämd	?	-	-
SEP0015025	T	Normal	2011-07-27	LST	Spillning	Varg	Obestämd	?	-	-
SEP0015026	T	Normal	2011-07-27	LST	Spillning	Hund	-	M	-	-
SEP0015201	T	Normal	2011-01-27	LST	Spillning	Varg	Skandinavien	?	Klot	G3-11
SEP0015211	T	Normal	2011-02-17	LST	Spillning	Varg	Skandinavien	M	Amä	G66-10
SEP0016050	T	Normal	2011-03-13	LST	Spillning	Varg	Skandinavien	?	Obestämd	Obestämd
SEP0016051	T	Normal	2011-03-13	LST	Spillning	Varg	Skandinavien	M	Ulr3	G95-10
SEP0016600	T	Normal	2011-03-29	LST	Spillning	Varg	Skandinavien	M	Krp2	M-09-18 (märkt)
SEP0016601	T	Normal	2011-03-19	LST	Spillning	Varg	Skandinavien	?	Obestämd	Obestämd
SEP0017048	T	Normal	2011-02-13	LST	Blodspår	Varg	Skandinavien	?	Hlg1	M-06-02 (märkt)
SEP0017052	T	Normal	2011-02-13	LST	Spillning	Varg	Skandinavien	?	Obestämd	Obestämd
SEP0017053	T	Normal	2011-02-13	LST	Spillning	Varg	Skandinavien	?	Hlg1	M-06-02 (märkt)
V0114/11	T	Normal	2011-01-16	SVA	Vävnad	Varg	Skandinavien	F	Snd2	D-11-22 (död)
V0141/11	T	Normal	2011-01-22	SVA	Vävnad	Varg	Skandinavien	F	Klot	D-11-24 (död)
V4009/11	T	Normal	2011-05-18	SVA	Vävnad	Varg	Skandinavien	M	Ria	G109-11 (död)
V5327/11	T	Normal	2011-08-18	SVA	Vävnad	Varg	Skandinavien	F	Lok2	D-11-54 (död)
SEP0000704	U	Normal	2010-12-09	LST	Spillning	Varg	Skandinavien	?	Obestämd	Obestämd
SEP0000705	U	Normal	2010-12-09	LST	Spillning	Varg	Skandinavien	?	Fär	G59-11
SEP0004963	U	Normal	2010-11-15	LST	Spillning	Varg	Skandinavien	M	Osd2	G19-11
SEP0004964	U	Normal	2010-12-09	LST	Spillning	Varg	Skandinavien	M	Fär	G60-11
SEP0004968	U	Normal	2011-02-22	LST	Spillning	Varg	Skandinavien	M	Osd2	G19-11
SEP0004969	U	Normal	2011-02-22	LST	Spillning	Varg	Skandinavien	?	Sil1	G42-11
SEP0004985	U	Normal	2011-02-22	LST	Spillning	Varg	Skandinavien	?	Sil1	G42-11
SEP0004986	U	Normal	2011-02-22	LST	Spillning	Varg	Skandinavien	M	Osd2	G19-11
SEP0008763	U	Normal	2010-11-30	LST	Spillning	Varg	Skandinavien	M	Klot	G21-11
SEP0008765	U	Normal	2010-12-13	LST	Spillning	Varg	Skandinavien	M	Jang4	G24-11
SEP0008766	U	Normal	2011-01-15	LST	Spillning	Räv	-	?	-	-

Prov	Län	Prioritet	Fynddatum	Leverantör ¹⁾	Typ av prov	Art	Ursprungs- population	Kön ²⁾	Födelse- revir ³⁾	Identitet
SEP0008769	U	Normal	2011-01-15	LST	Spillning	Varg	Skandinavien	M	Obestämd	Obestämd
SEP0008770	U	Normal	2011-01-15	LST	Spillning	Varg	Skandinavien	M	Klot	G21-11
SEP0010528	U	Normal	2010-11-11	LST	Spillning	Varg	Skandinavien	?	Klot	M-10-06 (märkt)
SEP0010529	U	Normal	2010-11-11	LST	Spillning	Obestämd	-	?	-	-
SEP0015527	U	Normal	2011-03-29	LST	Spillning	Varg	Skandinavien	?	Obestämd	Obestämd
SEP0015528	U	Normal	2011-03-29	LST	Spillning	Varg	Skandinavien	M	Jang4	G24-11
SEP0015529	U	Normal	2011-03-29	LST	Spillning	Varg	Skandinavien	?	Klot	G21-11
SEP0015530	U	Normal	2011-03-29	LST	Spillning	Varg	Skandinavien	M	Jang4	G24-11
SEP0015531	U	Normal	2011-08-29	LST	Spillning	Varg	Skandinavien	M	Jang4	G24-11
SEP0015532	U	Normal	2011-08-29	LST	Spillning	Varg	Obestämd	?	-	-
SEP0015534	U	Normal	2011-08-12	LST	Spillning	Varg	Skandinavien	M	Jang4	G24-11
SEP0015535	U	Normal	2011-08-12	LST	Spillning	Varg	Skandinavien	M	Jang4	G24-11
SEP0015536	U	Normal	2011-08-08	LST	Spillning	Varg	Skandinavien	F	Klot	G21-11
SEP0015545	U	Normal	2011-08-14	LST	Spillning	Varg	Skandinavien	?	Obestämd	Obestämd
SEP0015546	U	Normal	2011-08-14	LST	Spillning	Varg	Skandinavien	?	Obestämd	Obestämd
SEP0015547	U	Normal	2011-08-14	LST	Spillning	Varg	Obestämd	?	-	-
SEP0015548	U	Normal	2011-08-14	LST	Spillning	Varg	Skandinavien	?	Klot	G21-11
SEP0015554	U	Normal	2011-07-13	LST	Spillning	Räv	-	?	-	-
SEP0015555	U	Normal	2011-07-13	LST	Spillning	Räv	-	?	-	-
SEP0018006	U	Normal	2011-10-13	LST	Spillning	Räv	-	?	-	-
SEP0018007	U	Normal	2011-10-13	LST	Spillning	Räv	-	M	-	-
SEP0018008	U	Normal	2011-10-13	LST	Spillning	Räv	-	M	-	-
SEP0018009	U	Normal	2011-10-13	LST	Spillning	Räv	-	?	-	-
SEP0018010	U	Normal	2011-10-13	LST	Spillning	Räv	-	?	-	-
V4344/11	U	Normal	2011-07-07	SVA	Vävnad	Varg	Skandinavien	M	Amä	G98-11 (död)
SEP0003932	W	Normal	2010-10-30	LST	Spillning	Varg	Skandinavien	?	Kors1	G88-11
SEP0003933	W	Normal	2010-11-12	LST	Spillning	Varg	Skandinavien	M	Gräl	G24-10
SEP0006765	W	Akut	2011-01-07	LST	Spillning	Varg	Skandinavien	?	Snd2	G51-11 (död)

Prov	Län	Prioritet	Fynddatum	Leverantör ¹⁾	Typ av prov	Art	Ursprungs- population	Kön ²⁾	Födelse- revir ³⁾	Identitet
SEP0006776	W	Akut	2011-02-08	LST	Spillning	Varg	Skandinavien	?	Snd2	G51-11 (död)
SEP0006777	W	Normal	2011-02-15	LST	Blodspår	Varg	Skandinavien	?	Gräl	M-09-06 (märkt)
SEP0006787	W	Normal	2011-02-08	LST	Blodspår	Varg	Skandinavien	?	Gräl	Obestämd
SEP0006794	W	Akut	2011-03-30	LST	Spillning	Varg	Skandinavien	M	Ful	G50-11 (död)
SEP0006795	W	Akut	2011-03-30	LST	Spillning	Varg	Skandinavien	M	Ful	G50-11 (död)
SEP0006796	W	Akut	2011-04-08	LST	Spillning	Obestämd	-	?	-	-
SEP0006798	W	Akut	2011-04-08	LST	Spillning	Varg	Obestämd	?	-	-
SEP0006833	W	Akut	2011-05-02	LST	Spillning	Varg	Obestämd	M	-	-
SEP0006834	W	Akut	2011-05-22	LST	Spillning	Varg	Skandinavien	M	Ful	G50-11 (död)
SEP0006840	W	Akut	2011-05-14	LST	Spillning	Obestämd	-	?	-	-
SEP0006995	W	Normal	2011-01-02	LST	Spillning	Varg	Obestämd	?	-	-
SEP0006996	W	Normal	2011-01-02	LST	Spillning	Varg	Skandinavien	?	Dju1	G31-06
SEP0007003	W	Normal	2011-01-17	LST	Spillning	Varg	Skandinavien	M	Gör	G62-10
SEP0007004	W	Normal	2011-01-17	LST	Spillning	Varg	Skandinavien	M	Gör	G62-10
SEP0007005	W	Normal	2011-01-17	LST	Spillning	Varg	Skandinavien	F	Gör	G74-11
SEP0007019	W	Normal	2011-03-02	LST	Spillning	Varg	Skandinavien	?	Sång2	G57-11
SEP0007020	W	Normal	2011-03-18	LST	Spillning	Varg	Skandinavien	M	Hlg1	G21-05
SEP0007021	W	Normal	2011-03-18	LST	Spillning	Varg	Skandinavien	F	Fur	G29-07
SEP0007022	W	Normal	2011-03-18	LST	Spillning	Varg	Skandinavien	?	Fur	G29-07
SEP0007023	W	Normal	2011-03-18	LST	Spillning	Varg	Skandinavien	?	Fur	G29-07
SEP0007516	W	Normal	2010-12-02	LST	Spillning	Varg	Skandinavien	?	Äpp	G15-11
SEP0007550	W	Normal	2011-01-19	LST	Spillning	Obestämd	-	?	-	-
SEP0007601	W	Normal	2011-01-28	LST	Spillning	Varg	Skandinavien	M	Äpp	G43-11
SEP0007786	W	Normal	2010-07-02	LST	Spillning	Räv	-	?	-	-
SEP0007787	W	Normal	2010-06-16	LST	Spillning	Obestämd	-	?	-	-
SEP0007788	W	Normal	2010-07-28	LST	Spillning	Räv	-	?	-	-
SEP0007789	W	Normal	2010-08-06	LST	Spillning	Varg	Skandinavien	?	Lok1	G79-10
SEP0007791	W	Normal	2010-09-02	LST	Spillning	Varg	Skandinavien	?	Obestämd	Obestämd

Prov	Län	Prioritet	Fynddatum	Leverantör ¹⁾	Typ av prov	Art	Ursprungs- population	Kön ²⁾	Födelse- revir ³⁾	Identitet
SEP0007807	W	Normal	2010-11-08	LST	Spillning	Varg	Skandinavien	?	Obestämd	Obestämd
SEP0007808	W	Normal	2010-11-08	LST	Spillning	Varg	Skandinavien	?	Lok1	G79-10
SEP0007809	W	Normal	2010-11-17	LST	Spillning	Räv	-	M	-	-
SEP0007810	W	Normal	2010-11-17	LST	Spillning	Varg	Skandinavien	?	Äpp	G16-11 (död)
SEP0007811	W	Normal	2010-11-26	LST	Spillning	Varg	Skandinavien	?	Lok1	G79-10
SEP0007812	W	Normal	2010-12-02	LST	Spillning	Räv	-	M	-	-
SEP0007813	W	Normal	2010-12-02	LST	Spillning	Räv	-	M	-	-
SEP0007814	W	Normal	2010-12-08	LST	Spillning	Varg	Skandinavien	M	Äpp	D-11-28 (död)
SEP0007815	W	Normal	2010-12-08	LST	Spillning	Varg	Skandinavien	M	Äpp	D-11-28 (död)
SEP0007816	W	Normal	2010-12-08	LST	Spillning	Varg	Obestämd	?	-	-
SEP0007817	W	Normal	2010-12-19	LST	Spillning	Varg	Obestämd	?	-	-
SEP0007828	W	Normal	2011-01-14	LST	Hår	Räv	-	M	-	-
SEP0007829	W	Akut	2011-11-10	LST	Spillning	Obestämd	-	?	-	-
SEP0007889	W	Normal	2010-12-02	LST	Spillning	Varg	Skandinavien	?	Obestämd	Obestämd
SEP0007890	W	Normal	2010-12-02	LST	Spillning	Varg	Obestämd	?	-	-
SEP0008194	W	Normal	2011-04-04	LST	Spillning	Varg	Skandinavien	M	Gal	G37-10
SEP0008195	W	Normal	2011-04-04	LST	Spillning	Varg	Skandinavien	?	Obestämd	Obestämd
SEP0008767	W	Normal	2011-01-14	LST	Spillning	Varg	Skandinavien	?	Klot	G21-11
SEP0008768	W	Normal	2011-01-14	LST	Spillning	Varg	Skandinavien	M	Klot	G21-11
SEP0010903	W	Normal	2010-07-12	LST	Spillning	Varg	Skandinavien	?	Sill	G54-10
SEP0010904	W	Normal	2010-07-12	LST	Spillning	Varg	Skandinavien	M	Sill	G21-07
SEP0013018	W	Normal	2010-10-30	LST	Spillning	Varg	Skandinavien	F	Amu1	M-05-11 (märkt)
SEP0013019	W	Normal	2010-10-30	LST	Spillning	Varg	Skandinavien	?	Amu1	M-05-11 (märkt)
SEP0015443	W	Akut	2011-12-16	LST	Spillning	Obestämd	-	?	-	-
SEP0015445	W	Akut	2011-12-15	LST	Spillning	Varg	Skandinavien	M	Klot	G3-11
SEP0015446	W	Akut	2011-12-15	LST	Spillning	Obestämd	-	?	-	-
SEP0015447	W	Akut	2011-12-13	LST	Spillning	Obestämd	-	?	-	-
SEP0015448	W	Akut	2011-12-13	LST	Spillning	Obestämd	-	?	-	-

Prov	Län	Prioritet	Fynddatum	Leverantör ¹⁾	Typ av prov	Art	Ursprungs- population	Kön ²⁾	Födelse- revir ³⁾	Identitet
SEP0015450	W	Akut	2011-12-06	LST	Spillning	Varg	Skandinavien	F	Snd2	G51-11 (död)
SEP0015457	W	Akut	2011-11-13	LST	Spillning	Obestämd	-	?	-	-
SEP0015462	W	Akut	2011-10-24	LST	Spillning	Obestämd	-	?	-	-
SEP0015465	W	Akut	2011-10-10	LST	Spillning	Obestämd	-	?	-	-
SEP0015466	W	Akut	2011-10-10	LST	Spillning	Obestämd	-	?	-	-
SEP0015467	W	Akut	2011-10-10	LST	Spillning	Obestämd	-	?	-	-
SEP0015469	W	Akut	2011-09-27	LST	Spillning	Varg	Skandinavien	M	Kors2	G118-11
SEP0015470	W	Akut	2011-09-13	LST	Spillning	Obestämd	-	?	-	-
SEP0015471	W	Akut	2011-09-04	LST	Spillning	Obestämd	-	?	-	-
SEP0015472	W	Akut	2011-09-04	LST	Spillning	Varg	Skandinavien	M	Ful	G50-11 (död)
SEP0015473	W	Akut	2011-08-27	LST	Spillning	Varg	Skandinavien	M	Ful	G50-11 (död)
SEP0015475	W	Akut	2011-09-11	LST	Spillning	Varg	Skandinavien	M	Snd2	G114-11
SEP0015476	W	Akut	2011-09-11	LST	Spillning	Varg	Obestämd	?	-	-
SEP0015477	W	Akut	2011-09-11	LST	Spillning	Varg	Skandinavien	?	Obestämd	Obestämd
SEP0015480	W	Akut	2011-08-02	LST	Spillning	Varg	Finland/Ryssland	?	(Finland)	Obestämd
SEP0015481	W	Akut	2011-09-01	LST	Spillning	Varg	Skandinavien	M	Sil2	G79-11
SEP0015482	W	Akut	2011-09-09	LST	Spillning	Varg	Skandinavien	?	Obestämd	G115-11
SEP0015483	W	Akut	2011-08-25	LST	Spillning	Obestämd	-	?	-	-
SEP0015484	W	Akut	2011-08-25	LST	Spillning	Varg	Skandinavien	?	Snd2	G51-11 (död)
SEP0015485	W	Akut	2011-08-11	LST	Spillning	Obestämd	-	?	-	-
SEP0015486	W	Akut	2011-08-13	LST	Spillning	Varg	Skandinavien	M	Snd2	G114-11
SEP0015488	W	Akut	2011-08-11	LST	Spillning	Varg	Finland/Ryssland	?	(Finland)	G82-10
SEP0015489	W	Akut	2011-08-06	LST	Spillning	Varg	Skandinavien	?	Obestämd	Obestämd
SEP0015502	W	Akut	2011-07-18	LST	Spillning	Varg	Skandinavien	?	Ful	G77-11
SEP0015503	W	Akut	2011-07-13	LST	Spillning	Varg	Skandinavien	?	Bratt	G116-11
SEP0015505	W	Akut	2011-07-13	LST	Spillning	Varg	Skandinavien	?	Bratt	G116-11

Prov	Län	Prioritet	Fynddatum	Leverantör ¹⁾	Typ av prov	Art	Ursprungs- population	Kön ²⁾	Födelse- revir ³⁾	Identitet
SEP0015513	W	Akut	2011-07-03	LST	Spillning	Obestämd	-	?	-	-
SEP0015514	W	Akut	2011-07-03	LST	Spillning	Obestämd	-	?	-	-
SEP0015516	W	Akut	2011-07-03	LST	Spillning	Varg	Skandinavien	?	Obestämd	Obestämd
SEP0016602	W	Normal	2011-03-19	LST	Spillning	Varg	Skandinavien	M	Klot	G13-11
SEP0016603	W	Normal	2011-04-01	LST	Spillning	Varg	Skandinavien	?	Obestämd	Obestämd
SEP0016604	W	Normal	2011-04-01	LST	Spillning	Varg	Skandinavien	?	Kyn1	G4-08
SEP0016605	W	Normal	2011-03-17	LST	Spillning	Varg	Skandinavien	?	DE2	G6-05
SEP0016606	W	Normal	2011-03-17	LST	Spillning	Varg	Skandinavien	?	Obestämd	Obestämd
SEP0016607	W	Normal	2011-03-17	LST	Spillning	Varg	Skandinavien	?	Sil1	G18-08
SEP0016613	W	Normal	2011-03-09	LST	Spillning	Varg	Skandinavien	?	Sil1	G18-08
SEP0016627	W	Normal	2011-02-02	LST	Spillning	Varg	Skandinavien	?	Äpp	G22-09
SEP0016628	W	Normal	2011-02-24	LST	Spillning	Varg	Skandinavien	M	Sång2	G94-11
SEP0016629	W	Normal	2011-02-24	LST	Spillning	Varg	Obestämd	?	Obestämd	-
SEP0016630	W	Normal	2011-02-24	LST	Spillning	Varg	Skandinavien	M	Kyn1	G6-08
SEP0016631	W	Normal	2011-01-19	LST	Spillning	Varg	Skandinavien	M	Kyn1	G6-08
SEP0016632	W	Normal	2011-01-19	LST	Spillning	Varg	Skandinavien	M	Kyn1	G6-08
SEP0016633	W	Normal	2011-01-19	LST	Spillning	Varg	Skandinavien	?	Kyn1	G4-08
SEP0016635	W	Normal	2010-10-08	LST	Spillning	Varg	Obestämd	?	-	-
SEP0016636	W	Normal	2010-10-08	LST	Spillning	Varg	Skandinavien	?	Kors2	G108-11 (död)
SEP0017898	W	Normal	2011-09-16	LST	Spillning	Varg	Skandinavien	?	Obestämd	Obestämd
SEP0017899	W	Normal	2011-09-16	LST	Spillning	Varg	Skandinavien	?	Amu1	M-05-11 (märkt)
SEP0017902	W	Normal	2011-10-03	LST	Spillning	Varg	Obestämd	?	-	-
SEP0017904	W	Normal	2011-10-03	LST	Spillning	Varg	Skandinavien	F	Amu1	M-05-11 (märkt)
V0089/11	W	Normal	2011-01-15	SVA	Vävnad	Varg	Skandinavien	M	Julu5	M-09-04 (märkt)
V0090/11	W	Normal	2011-01-15	SVA	Vävnad	Varg	Skandinavien	M	Tans	D-11-33 (död)
V0091/11	W	Normal	2011-01-15	SVA	Vävnad	Varg	Skandinavien	F	Julu3	D-11-17 (död)
V0092/11	W	Normal	2011-01-15	SVA	Vävnad	Varg	Skandinavien	M	Ulr2	D-11-18 (död)
V0093/11	W	Normal	2011-01-15	SVA	Vävnad	Varg	Skandinavien	M	Obestämd	M-05-06 (märkt)

Prov	Län	Prioritet	Fynddatum	Leverantör ¹⁾	Typ av prov	Art	Ursprungs- population	Kön ²⁾	Födelse- revir ³⁾	Identitet
V0094/11	W	Normal	2011-01-16	SVA	Vävnad	Varg	Skandinavien	F	Klot	D-11-25 (död)
V1569/10	W	Normal	2010-08-27	SVA	Vävnad	Varg	Skandinavien	F	Löv2	D-10-61 (död)
V2319/10	W	Normal	2010-11-06	SVA	Vävnad	Varg	Skandinavien	M	Kyf	D-10-66 (död)
V2443/10	W	Normal	2010-11-15	SVA	Vävnad	Varg	Skandinavien	M	Has3	D-10-68 (död)
V2444/10	W	Normal	2010-11-15	SVA	Vävnad	Varg	Skandinavien	F	Osd2	D-10-67 (död)
V2667/10	W	Normal	2010-12-04	SVA	Vävnad	Varg	Skandinavien	F	Ful	D-10-71 (död)
V2668/10	W	Normal	2010-12-04	SVA	Vävnad	Varg	Skandinavien	M	Osd2	D-10-70 (död)
V3985/11	W	Normal	2011-05-11	SVA	Vävnad	Varg	Skandinavien	M	Gör	G82-11 (död)
V4035/11	W	Normal	2011-05-26	SVA	Vävnad	Varg	Skandinavien	F	Gim	G110-11 (död)
V4350/11	W	Normal	2011-07-08	SVA	Vävnad	Varg	Skandinavien	F	Tans	G111-11 (död)
V4351/11	W	Normal	2011-07-04	SVA	Vävnad	Varg	Skandinavien	F	Ack	G28-11 (död)
V5679/11	W	Normal	2011-11-14	SVA	Vävnad	Varg	Skandinavien	F	Äpp	G16-11 (död)
0909	X	Normal	-	SKANDULV	Vävnad	Varg	Skandinavien	F	Ful	M-09-09 (märkt)
1102	X	Normal	-	SKANDULV	Vävnad	Varg	Skandinavien	F	Gal	M-11-02 (märkt)
SEP0001249	X	Normal	2010-10-21	LST	Spillning	Varg	Obestämd	?	-	-
SEP0001253	X	Normal	2011-02-01	LST	Spillning	Varg	Obestämd	?	-	-
SEP0001255	X	Normal	2011-02-01	LST	Spillning	Varg	Obestämd	?	-	-
SEP0001275	X	Normal	2010-12-14	LST	Spillning	Varg	Finland/Ryssl and	M	(Finland)	M-09-03 (märkt)
SEP0001276	X	Normal	2010-12-14	LST	Spillning	Varg	Finland/Ryssl and	M	(Finland)	M-09-03 (märkt)
SEP0001279	X	Normal	2011-02-06	LST	Spillning	Varg	Skandinavien	?	Obestämd	Obestämd
SEP0001284	X	Normal	2011-02-23	LST	Spillning	Varg	Obestämd	?	-	-
SEP0004307	X	Normal	2011-01-27	LST	Spillning	Varg	Skandinavien	?	Obestämd	Obestämd
SEP0004308	X	Normal	2011-01-27	LST	Spillning	Varg	Skandinavien	?	Sjö	D-11-35 (död)
SEP0004309	X	Normal	2011-01-28	LST	Spillning	Varg	Skandinavien	M	Kors1	Obestämd
SEP0004310	X	Normal	2011-02-09	LST	Spillning	Varg	Skandinavien	M	DE2	G6-05
SEP0007270	X	Akut	2011-01-10	LST	Spillning	Varg	Skandinavien	?	Gör	G99-10 (död)

Prov	Län	Prioritet	Fynddatum	Leverantör ¹⁾	Typ av prov	Art	Ursprungs- population	Kön ²⁾	Födelse- revir ³⁾	Identitet
SEP0007272	X	Akut	2011-01-11	LST	Spillning	Varg	Skandinavien	?	Gör	G99-10 (död)
SEP0008187	X	Normal	2011-02-01	LST	Spillning	Varg	Skandinavien	?	Kors1	G51-10
SEP0008188	X	Normal	2011-02-01	LST	Spillning	Varg	Obestämd	?	-	-
SEP0008192	X	Normal	2011-02-09	LST	Spillning	Obestämd	-	?	-	-
SEP0008193	X	Normal	2011-02-09	LST	Spillning	Varg	Skandinavien	?	Ock1	G9-05
SEP0011760	X	Akut	2011-06-23	LST	Spillning	Obestämd	-	?	-	-
SEP0011823	X	Akut	2011-01-11	LST	Spillning	Varg	Skandinavien	?	Gör	G99-10 (död)
SEP0011824	X	Akut	2011-01-09	LST	Spillning	Varg	Skandinavien	?	Gör	G99-10 (död)
SEP0011827	X	Akut	2011-01-11	LST	Spillning	Varg	Skandinavien	?	Gör	G99-10 (död)
SEP0012736	X	Normal	2010-09-06	LST	Hår	Varg	Skandinavien	M	-	Obestämd
SEP0013020	X	Akut	2011-11-15	LST	Spillning	Varg	Skandinavien	?	Obestämd	Obestämd
SEP0013021	X	Akut	2011-10-27	LST	Spillning	Obestämd	-	?	-	-
V0083/11	X	Normal	2011-01-15	SVA	Vävnad	Varg	Skandinavien	M	Kyf	D-11-31 (död)
V0084/11	X	Normal	2011-01-15	SVA	Vävnad	Varg	Skandinavien	F	Sil1	D-11-32 (död)
V0095/11	X	Normal	2011-01-15	SVA	Vävnad	Varg	Skandinavien	M	Fur	D-11-19 (död)
V0321/11	X	Normal	2011-02-05/06	SVA	Vävnad	Varg	Skandinavien	F	Sjö	D-11-35 (död)
V2719/10	X	Normal	2010-12-06	SVA	Vävnad	Varg	Skandinavien	F	Gal	M-11-02 (märkt)
V2720/10	X	Normal	2010-12-06	SVA	Vävnad	Varg	Skandinavien	F	Gal	M-11-01 (märkt)
V2863/10	X	Normal	2010-12-18	SVA	Vävnad	Varg	Skandinavien	F	Amä	D-10-74 (död)
V5475/11	X	Normal	2011-10-23	SVA	Vävnad	Varg	Skandinavien	F	Kors2	G108-11 (död)
SEP0013400	Y	Akut	2011-02-26	LST	Spillning	Varg	Skandinavien	?	Skrä2	G34-10
SEP0013420	Y	Akut	2011-02-27	LST	Spillning	Varg	Finland/Ryssland	?	(Finland)	G82-10
1101	Z	Normal	-	SKANDULV	Vävnad	Varg	Skandinavien	F	Gal	M-11-01 (märkt)
M-11-14	Z	Akut	2011-03-21	SKANDULV	Blod	Varg	Finland/Ryssland	F	(Finland)	G82-10
SEP0007102	Z	Akut	2011-11-21	LST	Spillning	Obestämd	-	?	-	-
SEP0007230	Z	Akut	2011-08-27	LST	Spillning	Obestämd	-	?	Obestämd	-

Prov	Län	Prioritet	Fynddatum	Leverantör ¹⁾	Typ av prov	Art	Ursprungs- population	Kön ²⁾	Födelse- revir ³⁾	Identitet
SEP0007255	Z	Akut	2011-03-19	LST	Spillning	Varg	Skandinavien	?	Lok1	G39-10
SEP0007256	Z	Akut	2011-03-19	LST	Spillning	Varg	Skandinavien	?	Obestämd	Obestämd
SEP0007257	Z	Akut	2011-03-20	LST	Spillning	Varg	Skandinavien	M	Lok1	G39-10
SEP0007258	Z	Akut	2011-03-31	LST	Spillning	Varg	Obestämd	M	-	-
SEP0007259	Z	Akut	2011-07-05	LST	Spillning	Varg	Skandinavien	M	Äpp	G43-11
SEP0009852	Z	Akut	2011-08-19	LST	Spillning	Varg	Skandinavien	M	Kors2	G99-11
SEP0009853	Z	Akut	2011-08-19	LST	Spillning	Varg	Skandinavien	M	Kors2	G99-11
SEP0009859	Z	Akut	2011-12-14	LST	Spillning	Varg	Skandinavien	M	Äpp	G43-11
SEP0011739	Z	Akut	2011-02-07	LST	Spillning	Varg	Finland/Ryssl and	?	(Finland)	G82-10
SEP0011740	Z	Akut	2011-02-17	LST	Spillning	Varg	Skandinavien	?	Kyn2	G103-10
SEP0011745	Z	Akut	2011-02-24	LST	Spillning	Varg	Skandinavien	?	Kyn2	G103-10
SEP0011746	Z	Akut	2011-02-24	LST	Spillning	Varg	Skandinavien	?	Kyn2	G103-10
SEP0011747	Z	Akut	2011-03-02	LST	Spillning	Varg	Finland/Ryssl and	?	(Finland)	G82-10
SEP0011748	Z	Akut	2011-03-03	LST	Spillning	Varg	Skandinavien	?	Kyn2	G103-10
SEP0011791	Z	Akut	2011-02-16	LST	Spillning	Varg	Finland/Ryssl and	?	(Finland)	G82-10
SEP0011792	Z	Akut	2011-02-16	LST	Spillning	Varg	Finland/Ryssl and	?	(Finland)	G82-10
SEP0011793	Z	Akut	2011-02-25	LST	Spillning	Varg	Skandinavien	?	Kyn2	G103-10
SEP0011794	Z	Akut	2011-02-24	LST	Spillning	Varg	Skandinavien	?	Kyn2	G103-10
SEP0011795	Z	Akut	2011-03-04	LST	Spillning	Varg	Finland/Ryssl and	?	(Finland)	G82-10
SEP0011797	Z	Akut	2011-03-18	LST	Blodspår	Varg	Finland/Ryssl and	?	(Finland)	G82-10
SEP0011798	Z	Akut	2011-03-18	LST	Blodspår	Varg	Finland/Ryssl and	?	(Finland)	G82-10
SEP0011825	Z	Akut	2011-10-25	LST	Spillning	Obestämd	-	?	-	-
SEP0011826	Z	Akut	2011-10-25	LST	Spillning	Obestämd	-	?	-	-

Prov	Län	Prioritet	Fynddatum	Leverantör ¹⁾	Typ av prov	Art	Ursprungs- population	Kön ²⁾	Födelse- revir ³⁾	Identitet
V2917/10	Z	Normal	2010-12-20	SVA	Vävnad	Varg	Skandinavien	M	Krp3	D-10-75 (död)
V400/11	Z	Normal	2011-01-24	SVA	Vävnad	Varg	Skandinavien	F	Gör	G99-10 (död)
V528/11	Z	Normal	2011-01-17	SVA	Vävnad	Varg	Skandinavien	M	Kyn2	G102-11 (död)
0707	-	Normal	2007-03-21	NINA	Vävnad	Varg	Skandinavien	M	Grå	G100-11 (märkt)
1110	-	Normal	2011-03-14	SKANDULV	Vävnad	Varg	Skandinavien	F	Ny5	G42-10 (märkt)
1109	-	Normal	2011-03-14	SKANDULV	Vävnad	Varg	Skandinavien	M	Ulr2	G77-10 (märkt)
1108	-	Normal	2011-03-14	SKANDULV	Vävnad	Varg	Skandinavien	M	Rot2	G103-11 (märkt)
1112	-	Normal	2011-03-15	SKANDULV	Vävnad	Varg	Skandinavien	M	Kyn2	G104-11 (märkt)
1107	-	Normal	-	SKANDULV	Vävnad	Varg	Skandinavien	M	Ulr2	G71-10 (märkt)
1111	-	Normal	2011-03-14	SKANDULV	Vävnad	Varg	Skandinavien	F	Rot2	G105-11 (märkt)
400727_M 246/11	(Norge)	Normal	-	NINA	Vävnad	Varg	Skandinavien	M	Rot1	D-07-08 (död)
401720_M 245/11	(Norge)	Normal	-	NINA	Vävnad	Varg	Skandinavien	F	Löv1	G122-11 (död)
404753_M 140/11	(Norge)	Normal	2010-07-02	NINA	Vävnad	Varg	Skandinavien	M	Krp3	G27-10 (död)
404444_M 244/11	(Norge)	Normal	2009-12-09	NINA	Vävnad	Varg	Skandinavien	F	Lok1	G12-08 (död)

- 1) Förkortningar: LST = Länsstyrelsen (specificerade i enlighet med länet angivet i separat kolumn); NINA = Norsk Institutt for Naturforskning; SVA = Statens veterinärmedicinska anstalt; SKANDULV = Skandinaviska vargforskningsprojektet.
- 2) Kön har bestämts genom 1) morfologisk bestämning då detta är möjligt 2) en könsbestämningsmarkör som bekräftar hankön 3) en könsmarkör som bekräftar både hankön och honkön dock med viss (ca 5%) risk för felbestämning av honor till hanar.
- 3) Beteckningar på födelserevir: Amu1 = Amungen, Amä = Aamäck, Bratt = Brattfors, DE2 = Dals Ed-Halden 2, DE5 = Dals Ed-Halden 5, Dju1 = Djurskog 1, Ful = Fulufjället, Fur = Furudal, Fär = Färna, Gal = Galven, Gim = Gimmen, Gla2 = Glaskogen 2, Grå = Gråfjell, Grä1 = Gräsmark 1, Grä3 = Gräsmark 3, Gås = Gåsborn, Gör = Görsjön, Has2 = Hasselfors 2, Has3 = Hasselfors 3, Hlg1 = Halgån 1, Hlg2 = Halgån 2, Jang3 = Jangen 3, Jang4 = Jangen 4, Jang5 = Jangen 5, Julu3 = Julussa 3, Julu5 = Julussa 5, Klot = Kloten, Kors1 = Korsån 1, Kors2 = Korsån 2, Krp2 = Kroppefjäll 2, Krp3 = Kroppefjäll 3, Kyf = Kynnefjäll, Kyn1 = Kynna, Kyn2 = Kynna 2, Lok1 = Loka 1, Lok2 = Loka 2, Löv1 = Lövsjön 1, Löv2 = Lövsjön 2, Ny5 = Nyskoga 5, Ock1 = Ockelbo 1, Osd2 = Osdalen 2, Ria = Riala, Rot1 = Rotna 1, Rot2 = Rotna 2, Sil1 = Siljansringen 1, Sil2 = Siljansringen 2, Sjö = Sjöveden, Skrä2 = Skrälldalen 2, Snd2 = Sandsjön 2, Sång2 = Sången 2, Tans = Tansen, Trå = Trång, Tyn = Tyngsjö, Ulr2 = Ulriksberg 2, Ulr3 = Ulriksberg 3, Äpp = Äppelbo.