



Sveriges lantbruksuniversitet
Swedish University of Agricultural Sciences

Department meeting
Sept 27-27, 2018
Day 2 final



The Department of Economics will give priority to the following four areas of strategic activities

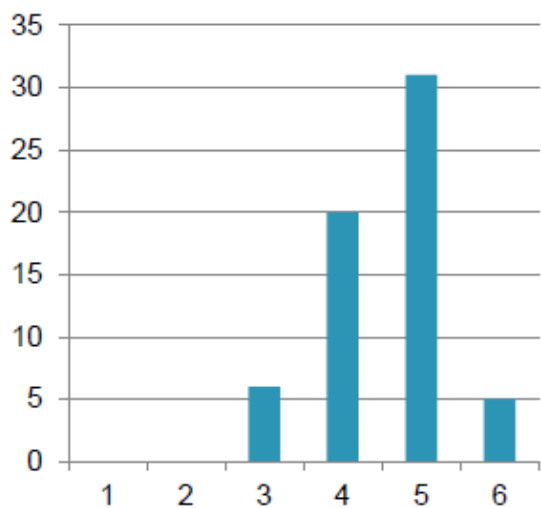
- *Support innovative research*
- *Support a vibrant research culture*
- *Improve the impact of the Department on society*
- *Secure larger and more stable funding for research*



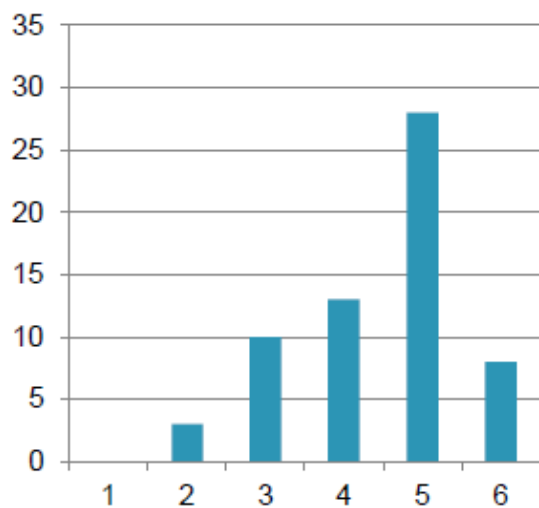
13	Economics, Business and Management, and Statistics	300_1_S	Resource Economics	4,5	4,5	4,5
13	Economics, Business and Management, and Statistics	510_2_NJ	Agricultural and environmental economics and applied analysis	5,0	5,0	5,0
13	Economics, Business and Management, and Statistics	510_1_NJ	Business and management	5,0	6,0	5,0
13	Economics, Business and Management, and Statistics	638_1_LTV	Work Science and Business Economics	4,0	4,5	5,0
13	Economics, Business and Management, and Statistics	300_2_S	Forest Economics	3,0	4,0	4,0

2,0	1,5	1,0
2,5	2,0	2,5
2,0	1,5	2,0
2,5	2,5	3,0
1,5	1,5	2,0

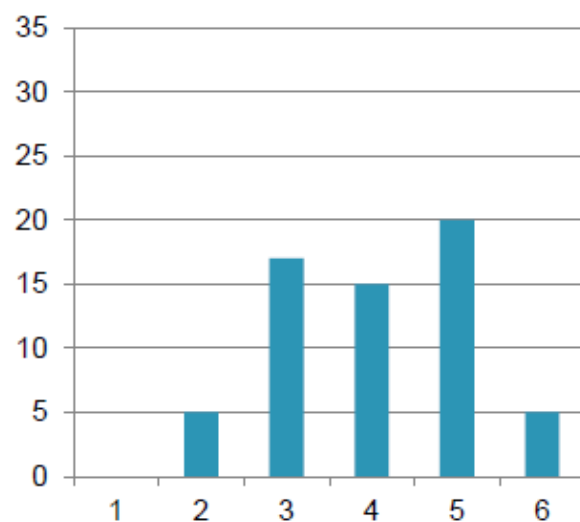
Scientific Quality



Scientific environment and Leadership



Strategy for Scientific Development



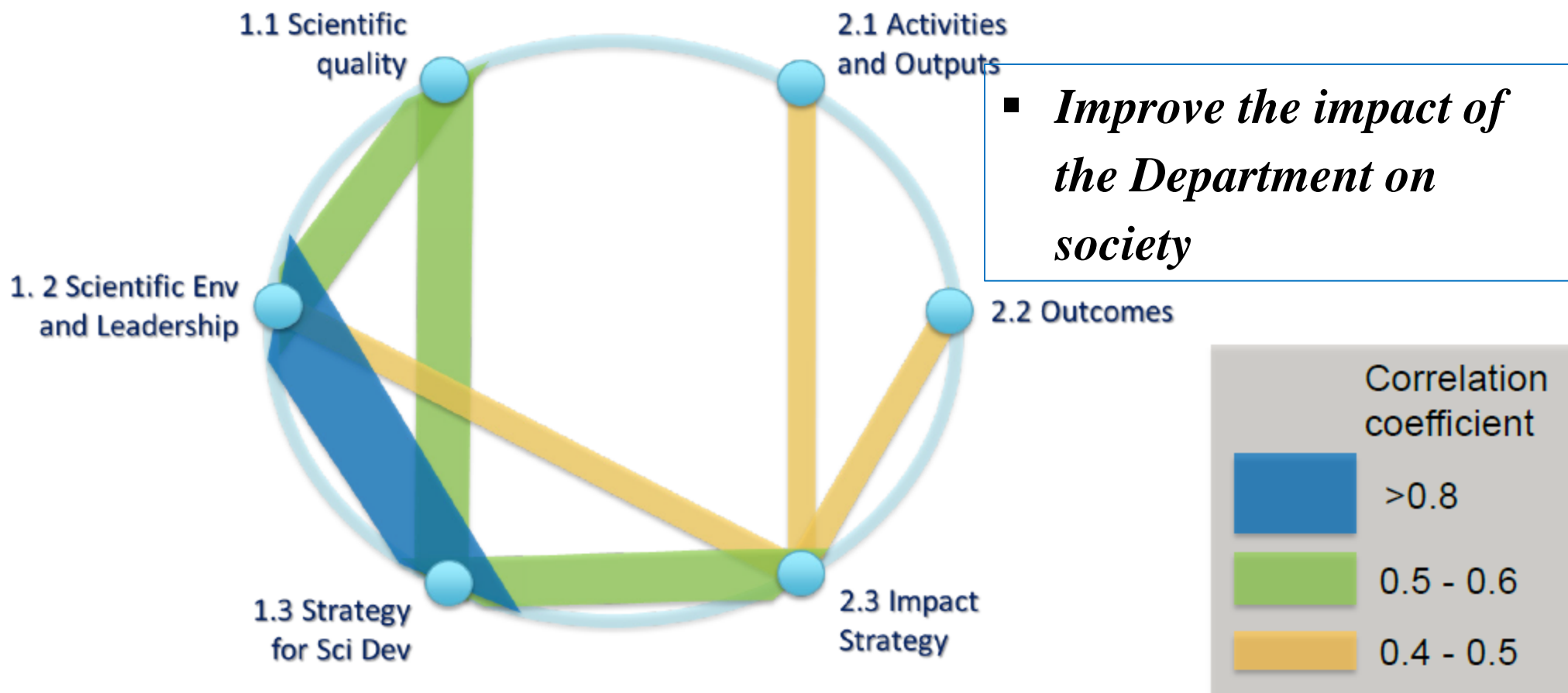
Tabell 5c: Specifikation av prestationsanslag Fo/Fu (tkr)

	Vetenskapl publicering	Bidrags- & uppdragsint	Anslag forskarutb	Totalt	Prestation forskarutb
135 institutionen för akvatiska resurser	1 733	1 456	195	3 383	0,38
280 institutionen för vatten och miljö	3 358	1 637	1 920	6 916	3,75
390 institutionen för skoglig mykologi och växtpatologi	184	337	640	1 161	1,25
415 institutionen för ekologi	5 400	5 181	1 088	11 669	2,13
425 institutionen för molekylära vetenskaper	3 726	3 159	4 033	10 918	7,88
435 institutionen för mark och miljö	2 934	2 375	1 920	7 230	3,75
480 institutionen för växtbiologi	1 586	2 280	2 753	6 619	5,38
500 institutionen för växtproduktionsekologi	1 519	1 392	1 472	4 384	2,88
510 institutionen för ekonomi	1 524	1 361	1 344	4 229	2,63
540 institutionen för norrländsk jordbruksvetenskap			128	128	0,25

Artiklar	2013			2014			2015			2016			Medelvärde 2013-2016			
	Produktivitet	Synlighet	Genomslag	Produktivitet	Synlighet	Genomslag	Produktivitet	Synlighet	Genomslag	Produktivitet	Synlighet	Genomslag	Produktivitet	Synlighet	Genomslag	Totalpoäng
510	50	11	5.5	54	8.5	9	41	9	5	44	8.5	0	47.25	9.25	6.50	63.00
5105000	10.5	3.5	1.75	4.5	1.25	1.5	7.5	1.75	1.25	4.5	1	0	6.75	1.88	1.50	10.13
5106020	3	1	0.5	5	0	0.5	2	0.5	0.5	1	0	0	2.75	0.38	0.50	3.63
5106021	1	0.5	0.25	1.5	0	0	1	0	0.5	4	0	0	1.88	0.13	0.25	2.25
5106023	12	0.75	0.25	11.5	0.75	0.25	8.5	0	0	10.83	1.25	0	10.71	0.69	0.17	11.56
5106024	8.5	0.5	0.25	7.5	1	1.75	6.5	1.5	0.5	8.67	2	0	7.79	1.25	0.83	9.88
5106025	5	1.75	1	9	2.5	2	7.5	2.25	0.75	11	3.25	0	8.13	2.44	1.25	11.81
SOL (595)	2	0.5	0	5	0	1	0	0	0	0	0	0	1.75	0.13	0.33	2.21
ET (565)	8	2.5	1.5	10	3	2	8	3	1.5	4	1	0	7.50	2.38	1.67	11.54
Kontroll	50.00	11.00	5.50	54.00	8.50	9.00	41.00	9.00	5.00	44.00	8.50	0.00	47.25	9.25	6.50	63.00

Only 10.3% by impact!....needs to grow!

Correlations between scores for the different criteria



Double the number of students @ SLU....

1. Visionär framtidsspaning: Framtidens utbildningar, som bedöms SLU-relevanta, vilka är de och varför?
2. Hur kan din institution bidra till SLU:s utbildningsvision?
 - Kan gälla både utveckling av ny och av befintlig utbildning. Kan gälla både förslag om ämnesinnehåll, och form (pedagogik, distansundervisning...)
3. Hur kan förslagen realiseras?
 - Hur når vi större studentvolymmer? Varifrån kommer de nya studenterna? Bedömning av arbetsmarknadens behov i ett 10-årsperspektiv. Bedömning av lärarkompetens vid SLU idag och om 10 år?
4. Andra tankar, idéer, förslag, synpunkter som inte täcks av frågor 1-3?



Input (1 page) from each group – due Oct 22
Discussion at info-meeting Oct 24.