



Rävbergsvägen, Siljansfors. Datum 13.11.2009. Foto Helena Lundhammar

Årsberättelse 2009

Siljansfors försökspark

Jädraås försökspark

Helena Lundhammar

Innehållsförteckning

1. Icke försöksarbeten inom Siljansfors försökspark	3
2. Försöksarbeten inom Siljansfors försöksparken	3
3. Arbeten inom Jädraås försökspark.....	4
4. Provytearbeten och andra arbeten utförda utanför försöksparkerna.	5
5. Inspektionsresor.....	6
6. Informationsverksamhet.	6
7. Siljansfors skogsmuseum.....	7
8. Vägar.	7
9. Byggnader.....	7
10. Jakt.....	7
11. Personal.	7
12. Utgivna publikationer med anknytning till försöksparken.....	7
Bilagor	8

1. Icke försöksarbeten inom Siljansfors försökspark.

Avverkningar och gallringar.

Det totala uttaget av virke var 2217 m³sk som omfattar

- Jugan, avverkning för kvarställande av fröträdställning, se bilaga A.
- Avverkning av fröträd mellan Nickobacken och Leksberget, se bilaga B.
- Gallring i Nickobacken, se bilaga C.

Röjningar.

Röjning utfördes totalt på 9,0 ha, se bilaga D.

Övrigt.

Flisning av biomassa längs vägarna, Kjell Hermansson, Blyberg.

2. Försöksarbeten inom Siljansfors försöksparken

Mätning av volym	Försöks nr	Antal avd
	9011	2
	9070	1
	9071	1
	9096	1
	9213	12
	9277	4
	9278	4
Nytt lövröjningsförsök	Davalvägen	7
	Summa	32
Röjning	Försöks nr	Antal avd
	9280	21
	9283	1
	Summa	22
Plantinventering	Försöks nr	Antal avd
	9275	2
	9283	1
	9284	1
	9287	1
	Summa	5
Trädnumrering/målning	Försöks nr	Antal avd
Målning trädnr.	S269	15
Numrering	Lövröjningsyta, Davalvägen	19
Numrering	S284	1
	Summa	35
Slutavverkning	Försöks nr	Antal avd
	S022:11-14 (bil. B)	4
	S022:21-24 (bil. B)	4
	Summa	8

gallring	Försöks nr	Antal avd
	S234:2	1
	S269	15
	Summa	16

Insektförsök	Försöks nr	Antal avd
Röd tallstekel Nytt försök	2010	2
	Summa	2

Miljöövervakning

- Grundvattenmätningar 2 ggr/mån för grundvattennätet, Sveriges geologiska undersökning (SGU).
- Vattenprovtagning 1 gång/mån samt kontinuerlig mätning av vattennivån med skrivare i Gusseltjärnsdammen, Lars Lundin, SLU, Inst. f skoglig marklära, Uppsala.
- Referensmätning av klimat
- Fenologiobservationer av glasbjörk, tall, gran, lingon och blåbär (Ola Langvall, SLU, Asa).
- Referensstationen kalibrerades av Mikael Ottosson, 23 juni.

Övriga försöksarbeten.

- Inventering av lingon och blåbär för bärprognoser (Ola Langvall, SLU, Asa)
- Registrering av försök i databasen Silva Boreal
- Stängsellagning försöksyta 9283 Masurbjörk
- Norsk provtagning av 9 tallar vid Rävberget.
- Försöksyta 9234:1 nedlagd utan åtgärd.

3. Arbeten inom Jädraås försökspark.

Miljöövervakning

- Grundvattenmätningar 2 ggr/mån för grundvattennätet, Sveriges geologiska undersökning (SGU).
- Insamling av nederbörd och provtagare för ozon för IVL
- Referensstationen kalibrerades av Mikael Ottosson, 23-23 juni.

Övriga arbeten

- Bortkörning av slangar från Stormuren
- Rivning av ett förråd vid IH2
- Erik Temnerud GPS-bestämde ett antal försök

4. Provytearbeten och andra arbeten utförda utanför försöksparkerna.

Mätning av volym	Försöks nr	Antal avd
Gullspång(gödslingsytor)	5	20
Hällefors(gödslingsytor)	6	20
Oxsjön(contorta)	229	15
Friggesund(contorta)	220	15
Stugun(contorta)	233	16
Borgvattnet(contorta)	237	15
Rätan(contorta)	1803	8
Knarten(contorta)	1102 – 1104	13
Höljes (contorta)	1100	3
Synneråsen (contorta)	1110	7
Douglasgran, Vikarbyn	S2268	10
Summa		142

Plantinventering	Försöks nr	Antal avd
Såddförsök, Sveg		16
Fröträds försök, Sveg		1
Summa		17

Fröfallsmätning	Försöks nr	Antal avd
Fröträdsförsök, Sveg		1
Summa		1

Kvalitetsmätning	Försöks nr	Antal avd
Ängomsåsen (contorta)	1207	10
Långsjönäset (contorta)	1209	13
Summa		23

Gallring	Försöks nr	Antal avd
Stensjövägen Väst (contorta)	1107	4
Stensjövägen Öst (contorta)	1108	1
Summa		5

Röjning	Försöks nr	Antal avd
Grävsvinsberget	SLV04	4
Summa		4

Gödsling	Försöks nr	Antal avd
Virso bruk	5010	3
Gackerön, Hudiksvall	GG937	1
Sorgmon, Färila	GG935	2
Summa		6

- Insamling av barkborrar från 5 granhyggen, 3 fällor på varje lokal, totalt 15 fällor i Rättviks kommun för Inst. f ekologi, Åke Lindelöw.
- Inventering av barkborreskador i 5 km beståndskanter i Rättviks kommun (SLU, Inst. f ekologi, Åke Lindelöw).
- Insamling av barkborrar på 2 lokaler med 2 typer av utkrypningsfällor. Totalt 7 fällor i Rättviks kommun (SLU, Inst. f ekologi, Martin Schroeder).
- Fältförsöken i Bogesund GPS-bestämda och gränserna markerade med vit färg av Erik Temnerud. Shape-filer levererade till Statens Fastighetsverket

5. Inspektionsresor

Christer har gjort följande fältinspektioner:

Bogesund: 21-23 januari

Bogesund: 5-6 mars

Ekenäs: 6 november

6. Informationsverksamhet.

Sammanlagt har 520 personer guidats inom försöksparken vid besökstillfällen.

Datum	Besökare	Personer	Kategori
2009-04-23	Älvdalens Naturbruksgymnasium, Anders Jönsson	11	EG
2009-04-29	Stora Enso, Martin Busk & Martin Eriksson,	2	T
2009-05-05	Gemmel, Rosell, Bengtsson, SCA & SKS	3	T
2009-05-14	Älvdalens Naturbruksgymnasium	6	EG
2009-05-18	Hans Petré mfl fd Domänverksanställda	6	T
2009-06-11	Jällaskolan, H-E Lundh, T Pettersson, Kalle Å	19	EG
2009-06-12	Jällaskolan, H-E Lundh, T Pettersson, Kalle Å	19	EG
2009-06-13	Stora Enso, Martin Busk & Martin Eriksson,	150	SÄ
2009-08-05	Korsnäs, Dan Flykt, Lenita Liljeberg	40	SÄ
2009-08-18	SLU, Introduktion nya fältdatorer	11	T
2009-08-19	SLU, Introduktion nya fältdatorer	11	T
2009-08-20	Älvdalens Naturbruksgymnasium, Anders Jönsson	9	EG
2009-08-25	Skogsmästarskolan	49	EH
2009-09-03	Älvdalens Naturbruksgymnasium, Lennart Nygren	8	EG
2009-09-08	Älvdalens Naturbruksgymnasium, Peter Egart	13	EG
2009-09-15	Per Åhgren & Leif Henriksson, Värmland	2	T
2009-10-08	Jägmästarkursen, Erik Valinger & Lars Lundqvist	61	EH
2009-10-09	Jägmästarkursen, Erik Valinger & Lars Lundqvist	61	EH
2009-10-12	SLU, Ida Kollberg, Christer Björkman, Karin Ekman	3	F
2009-10-15	Norwegian FLI, Katrin Zimmer	2	F
2009-10-23	Växjö Universitet	20	EH
2009-11-11	Älvdalens Naturbruksgymnasium	10	EG
2009-11-24	Norwegian Univ of Life Sciences, Geir Vestøl & Olav Höibö	2	F
2009-12-01	SLU, J-P Nordmark & E Henningsson	2	T
Summa		520	

Besökarna fördelade på kategori	Personer	Grupper
Gymnasieelever (EG)	95	8
Högskoleelever (EH)	191	4
Tjänstemän (T)	37	7
Forskare (F)	7	3
<u>Skogsägare (SÄ)</u>	<u>190</u>	<u>2</u>
Summa	520	24

Informationsstigar.

I gästboken för Gula - och Röda stigen antecknade 50 personer att de hade vandrat på stigarna av dessa var 23 utlänningar. I gästboken för Järnbruksstigen antecknade 52 personer och av dessa var 45 utlänningar. På Knattestigen har st knattediplom delats ut. Ivan Clegg och Christer Karlsson har röjt och skyltat röda -, gula - och järnbruksstigen.

Hemsida på Internet.

Siljanfors försökspark har en egen hemsida på Internet med adressen www.sfp.slu.se

7. Siljansfors skogsmuseum.

F o m 2007 administreras museet av Mora kommun. Christer Karlsson är styrelseledamot i styrelsen för museet.

Gränsröjning och målning mellan skogsmuseet och försöksparken pågår.

8. Vägar.

Vägen mellan E 45 (Malungsvägen) och Banvaktstugan, ca 600 m har förbättrats med grus, nytt slitlager och nygrävda dikesrenar.

9. Byggnader.

Ett av rummen i Herrgårdsförrådet har målats och iordningställt till ett plansch rum

10. Jakt

Jakten sköts av Siljansfors jaktklubb. Området omfattar 3500 ha av vilket försöksparken utgör 1300 ha. Antal fällda älgar var totalt 6 st (4 vuxna och 2 kalvar), samtliga fällda inom försöksparken.

11. Personal.

Anställda

- Helena Lundhammar och Hans Mård har arbetat säsong 100 % fr o m den 20 april t o m 14 december
- Christer Karlsson och Ivan Clegg har arbetat 100 %.
- Elisabeth Henningsson, Jädraås har varit timanställd hela året, ca 30 timmar per månad.

Övrigt

2009-08-18/19 Fälldata introduktion i Siljansfors. Personal från alla försöksparkar.

2009-12-10. Besök i Falu Koppargruva och julbord på Geschworner gården. Deltagare Christer Karlsson, Helena Lundhammar, Karl-Evert Lindblom, Hans Mård, Ingvar Ramberg, Ivan Clegg, Stefan Östh, Erik Temnerud och Kjell Karlsson.

12. Utgivna publikationer med anknytning till försöksparken.

Karlsson, Christer, Sikström, Ulf, Örlander, Göran, Hannerz, Mats, Hånell, Björn. 2009: Naturlig föryngring av tall och gran, Skogsskötselserien nr 4, Skogsstyrelsen.

Fornling, Pär. 2009. Två snabba alternativ när klimatet är kärvare. Vi Skogsägare nr 2.

Spreer, Susanne. Virkesproduktion under 80 år i ett fältförsök i Dalarna med olika skogsskötselssystem. Examensarbete. Inst f skogsekologi och skötsel, SLU.

Bilagor

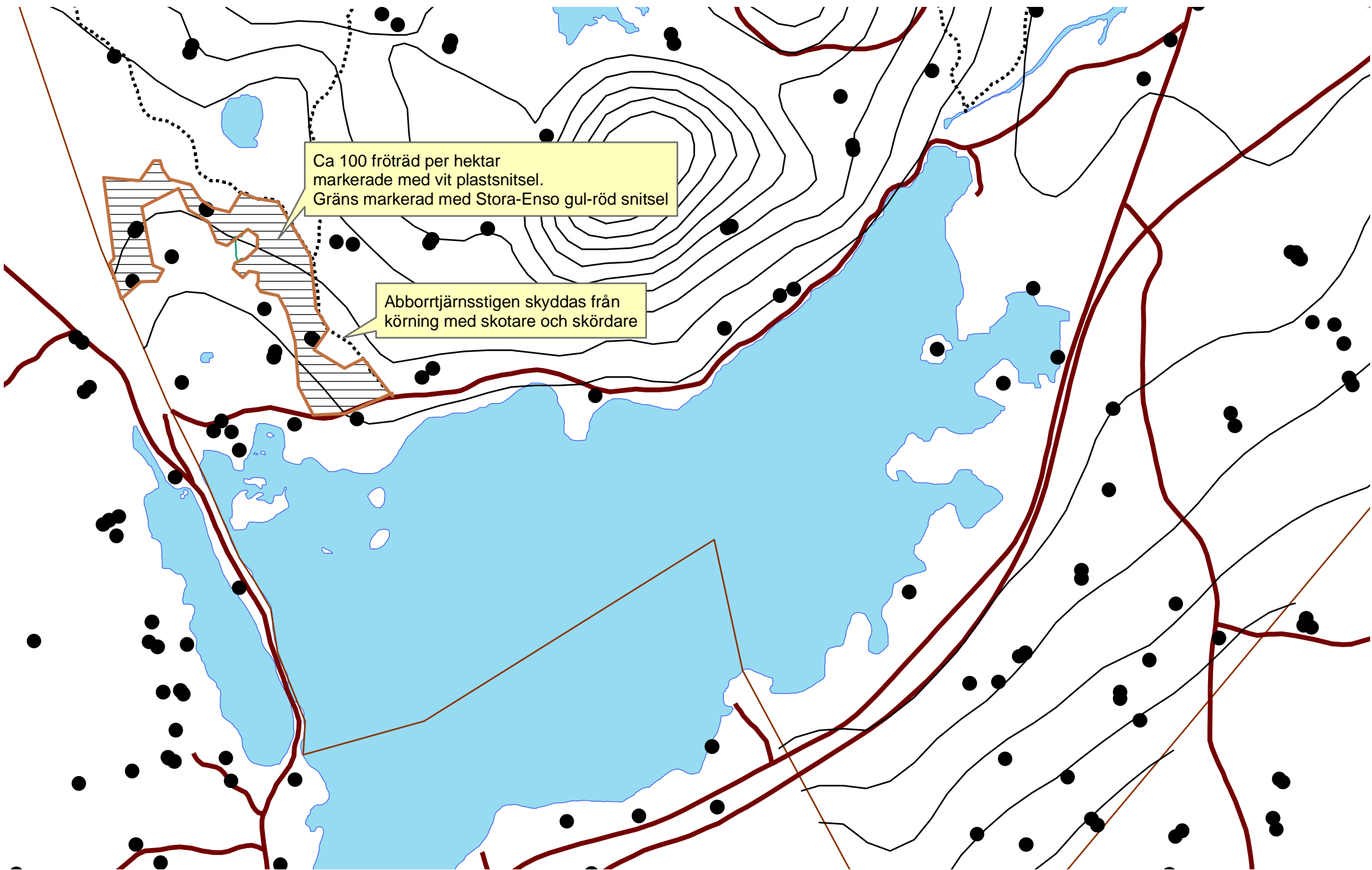
A – Avverkning för fröträdsställning vid Jugan.

B - Slutavverkning och avverkning för fröträdsställning på Leksberget(9022) samt avverkning av fröträd mellan Nickobacken och Leksberget.

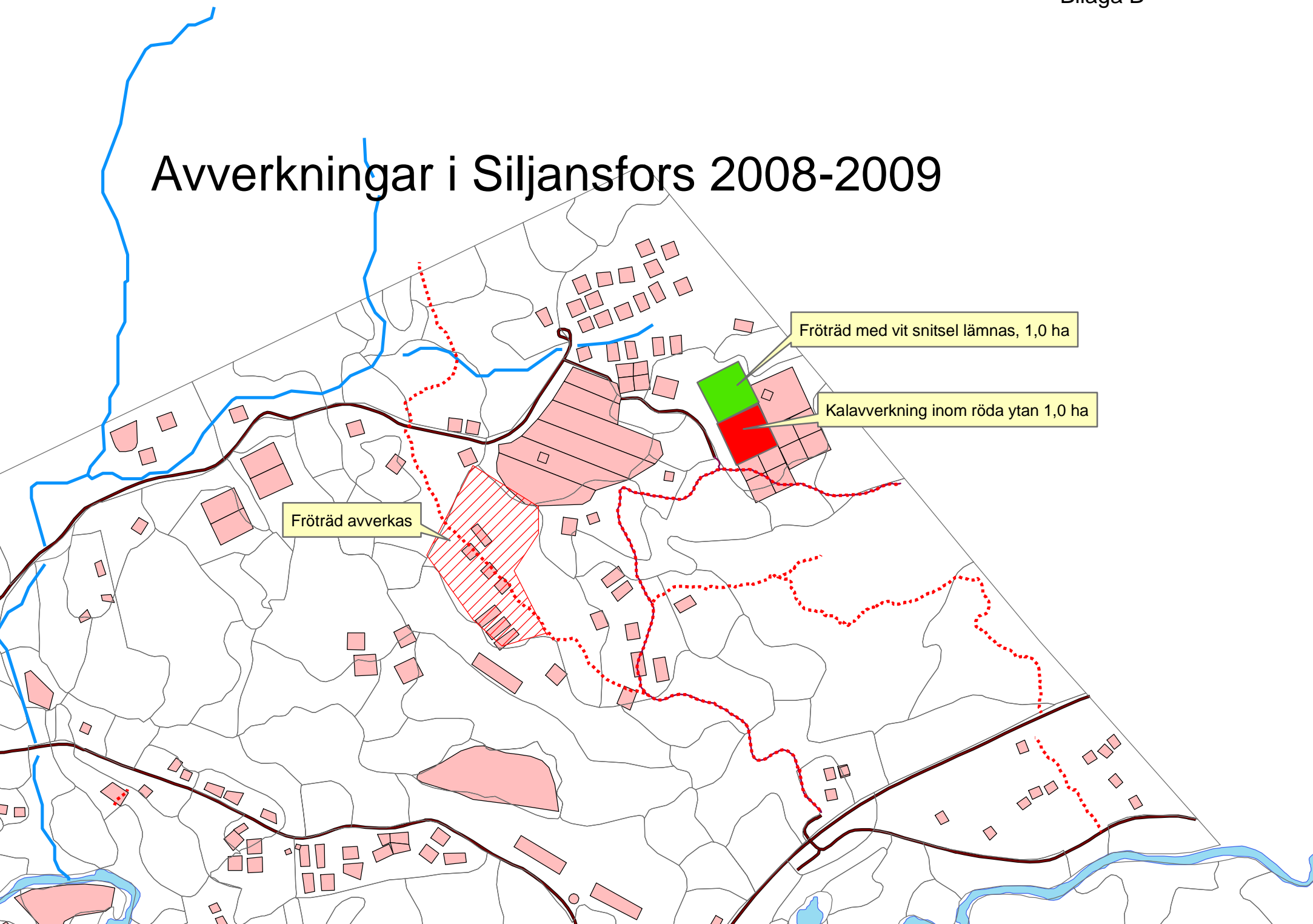
C - Gallring, Nickobacken.

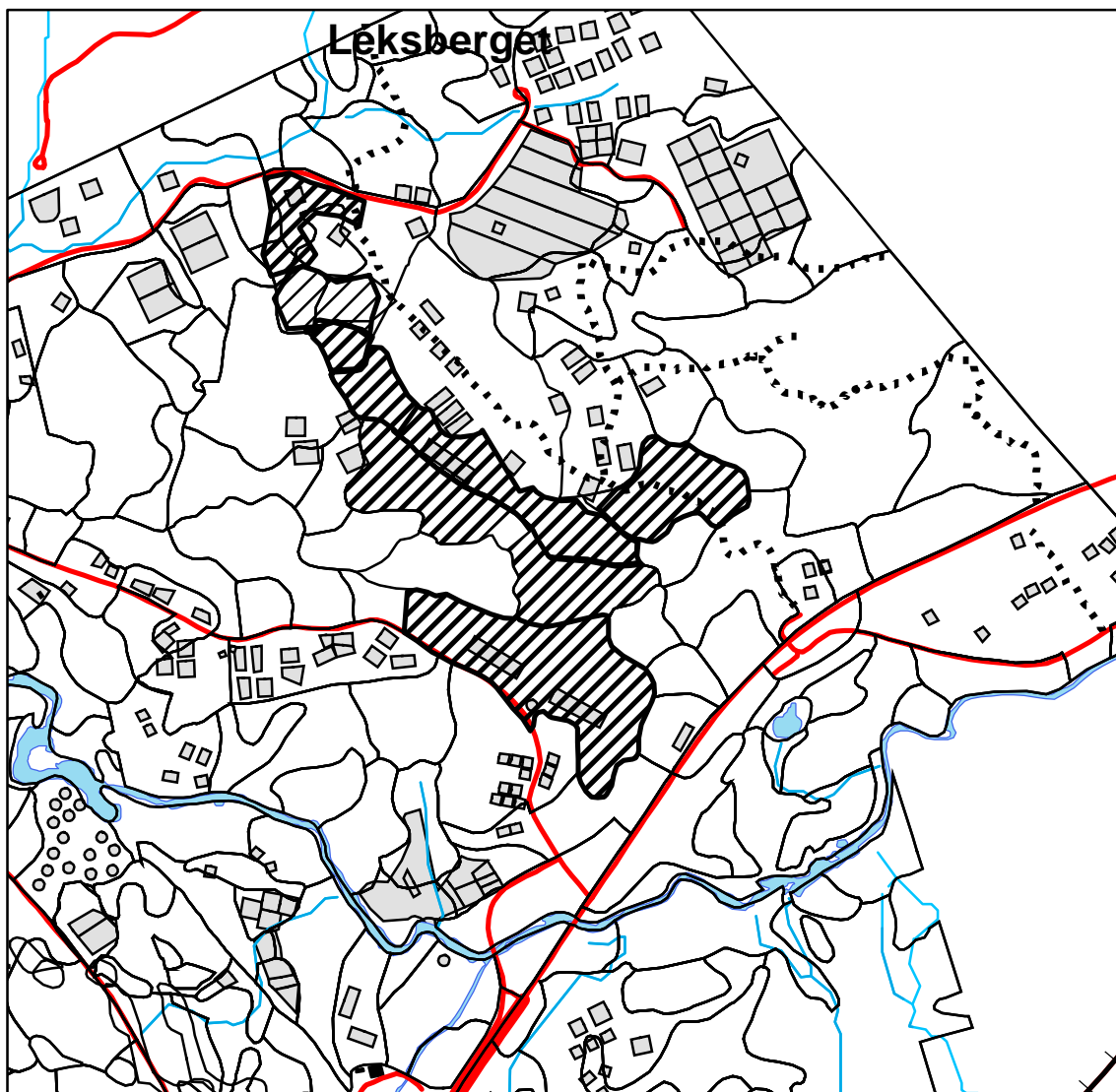
D – Røjning Nickobacken och Ryssån.

E – Røjning vid Jugan.



Avverkningar i Siljansfors 2008-2009





Teckenförklaring

	gallring
	Bestånd
	Aktiva försök
	Vägar
	Stigar

Kartan upprättad av:
Helena Lundhammar. Datum 2010-02-15
Skala 1: 15 000

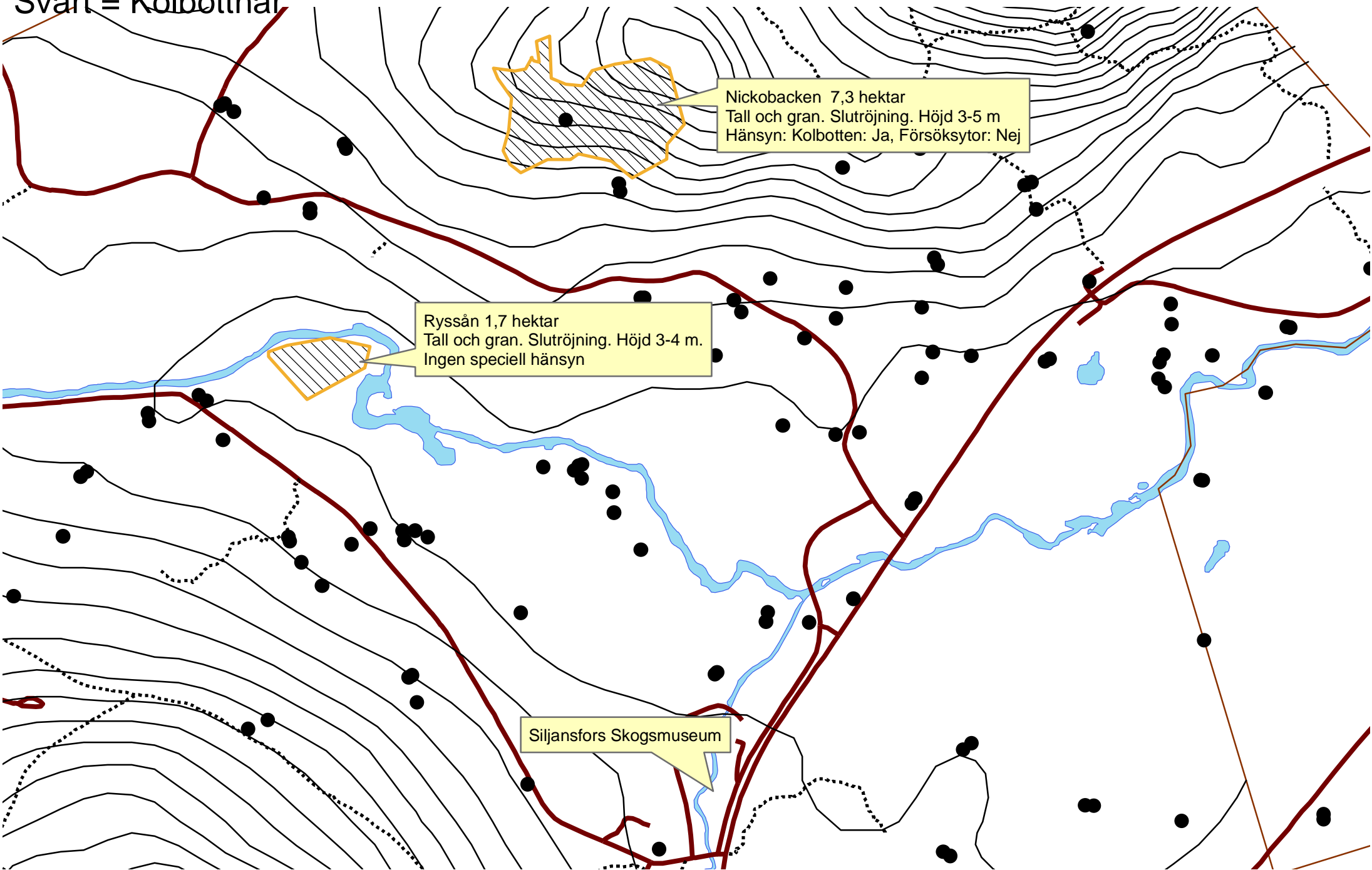
Röjning i Siljansfors försökspark 2009

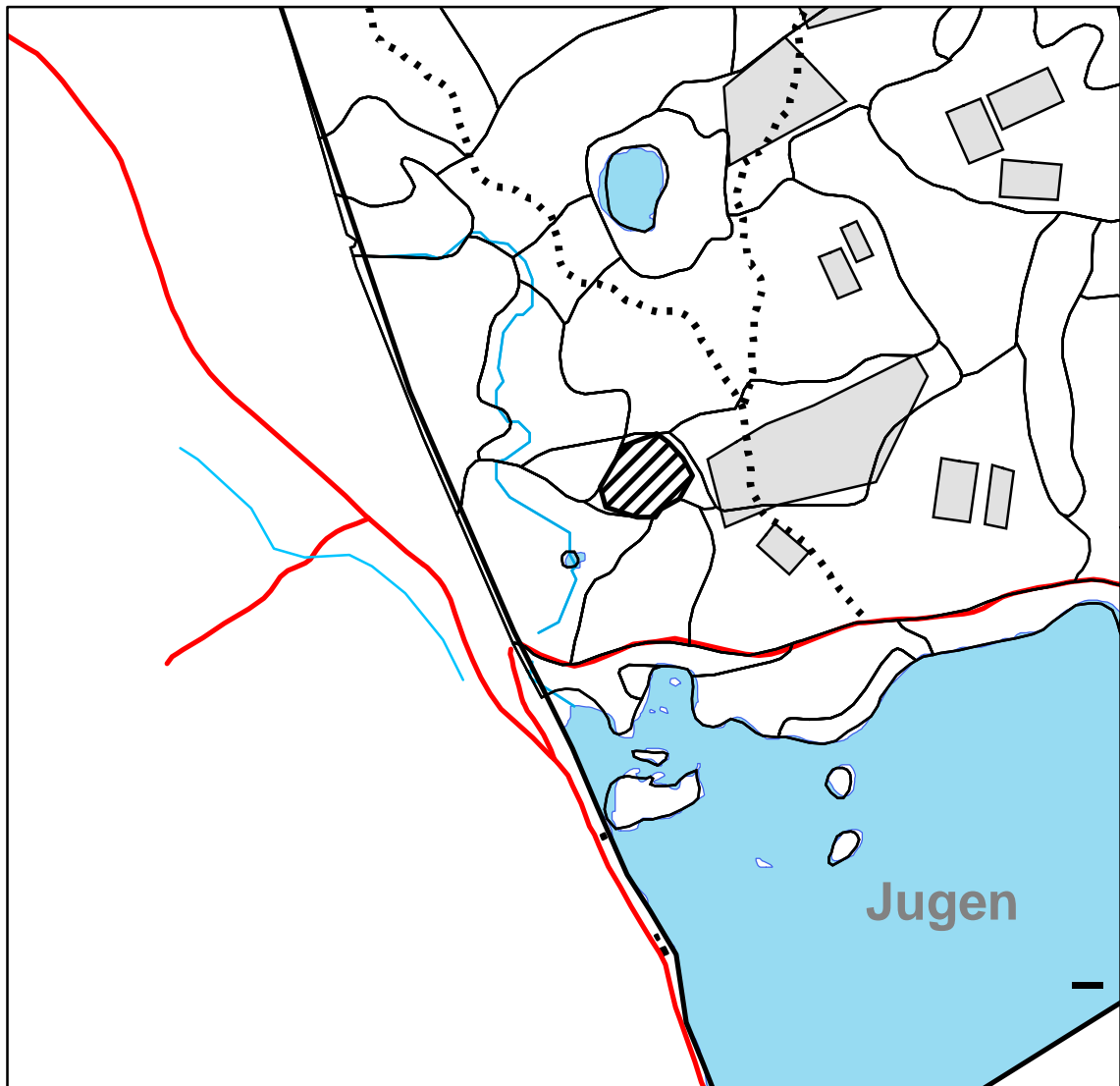
Nicobacken och Ryssån

Svart = Kolbottnar

Skala 1:10 000

Bilaga D





Teckenförklaring

	Röjning
	Bestånd
	Aktiva försök
	Vägar
	Stigar

Kartan upprättad av:
Helena Lundhammar. Datum 2010-02-15
Skala 1: 10 000