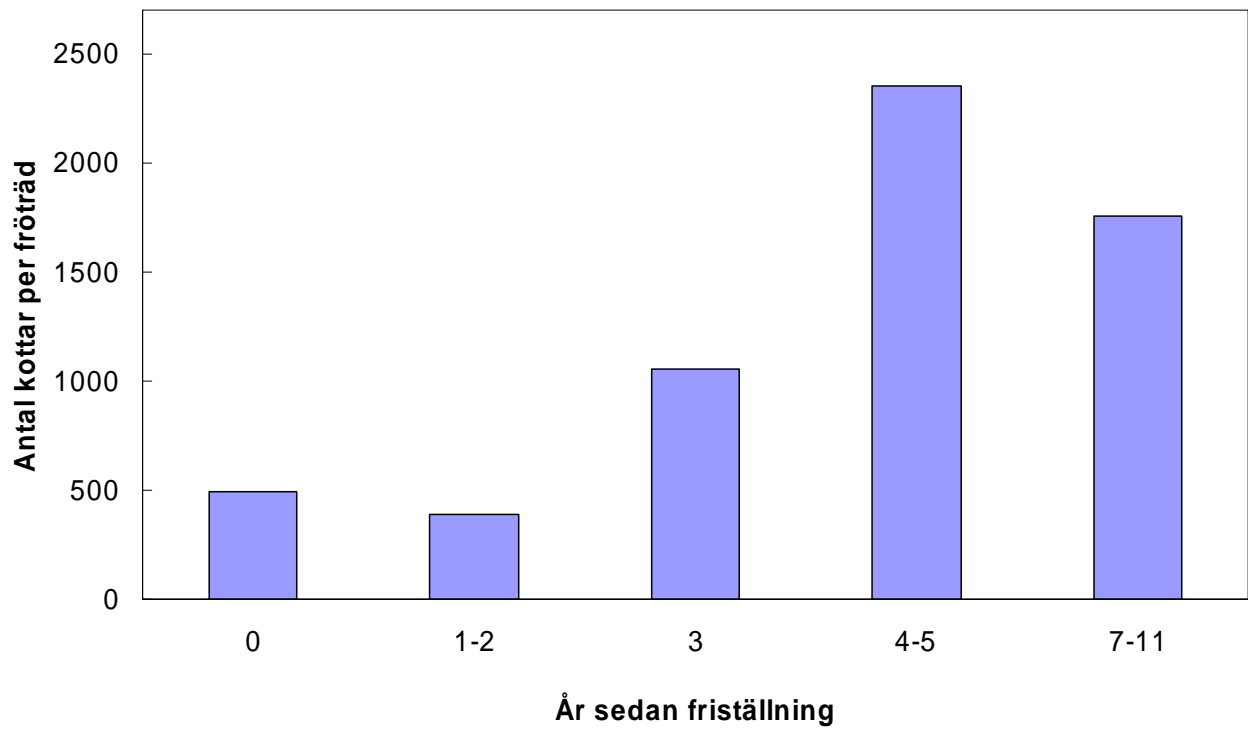
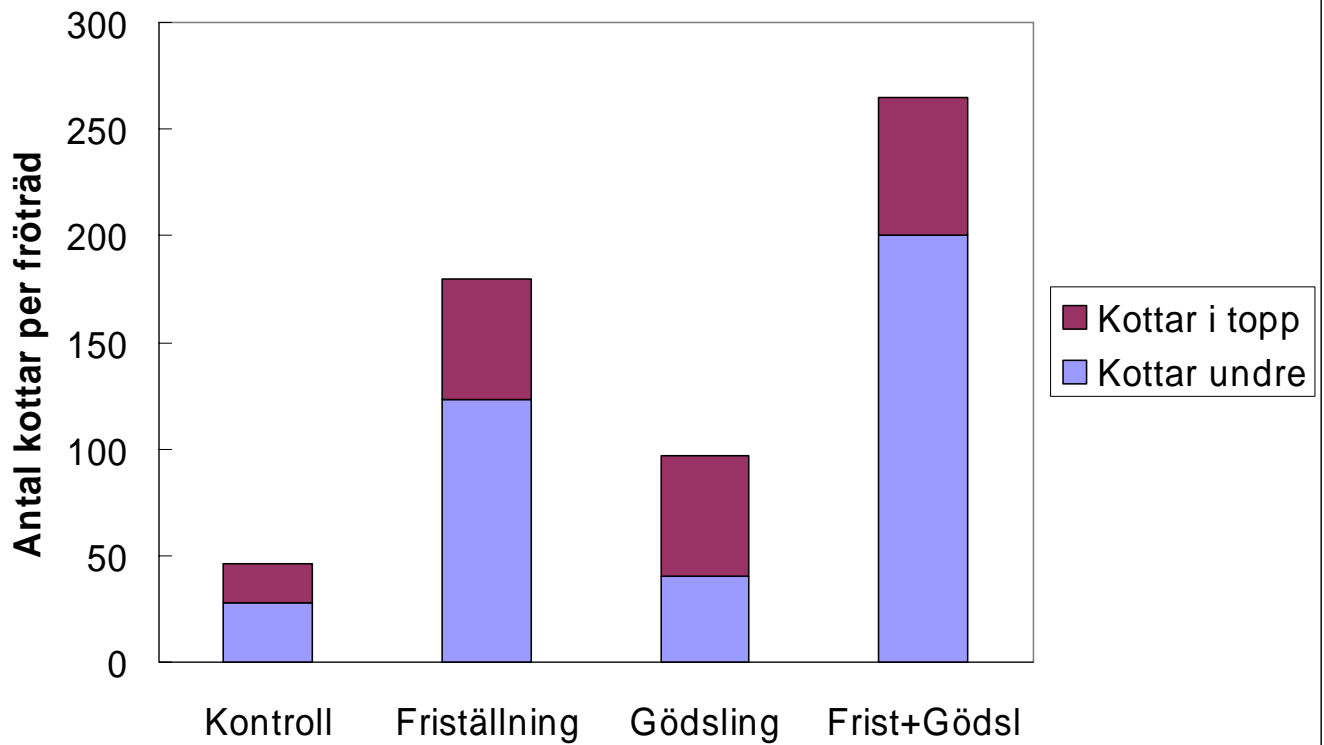


Fröträdens kottproduktion efter friställning

(Garpenberg 1996)



Kottantal i Jädraås 5 år efter behandling



Kottsättning och frömognad.

Fyra år berörs från initiering av tallblomning till fröspridning.

År 1: Vädret mm initierar blomning år 2. En varm och torr sommar ger god blomning nästa år.

År 2: Blomning och pollinering i juni. Regn och eller vindstilla ger dålig pollenspridning. Pollinerad men ej befruktad honblomma ger 1-årskott.

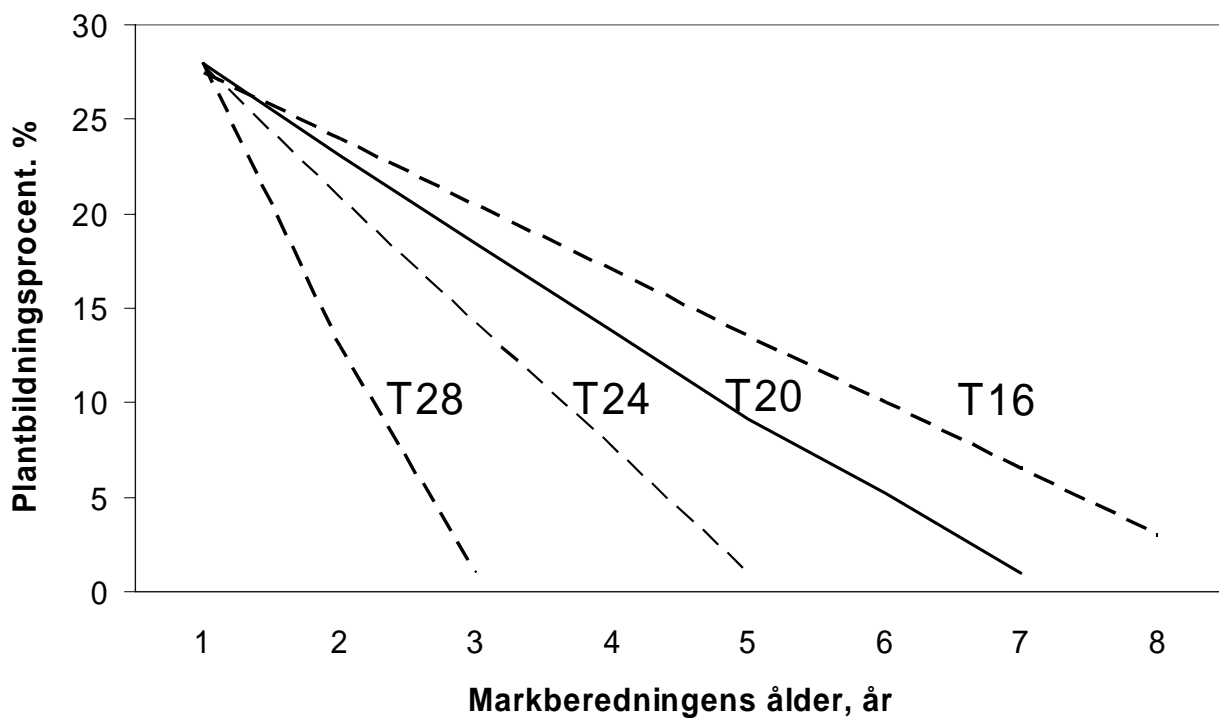
År 3: Befruktning, kotttillväxt och frömognad.
-Kottarnas längdtillväxt klar den 1/8.
-Anatomisk mognad klar den 15/9.
-Fysiologisk mognad klar den 1/11.

År 4. Fröspridning i maj-juni, dvs. på bar mark.

Fröträdsval

1. Friska och oskadade träd.
2. Träd som står på frisk och torr fastmark framför träd på blöta markpartier
3. Träd med symmetrisk krona
4. Träd med stor diameter framför träd med liten diameter.
5. Välj i första hand träd som tidigare visat sig producera många kottar.
6. Välj fröträd av god kvalitet.

Markberedningens effekt beroende på ålder och ståndortsindex



Källa: Christer Karlsson, SLU, Siljansfors försökspark 2004