

## Trädslagsförsök 9237 Siljansfors

### Försökets läge

Latitud: 60° 55' N

Altitud: 330-390 meter över havet

### Trädarter

Tall (*Pinus sylvestris*)

Gran (*Picea abies*)

*Larix sukaczewii* (Rysk lärk)

*Larix decidua* (Europeisk lärk)

Vårtbjörk (*Betula pendula*)

Glasbjörk (*Betula pubescens*)

Klibbal (*Alnus glutinosa*)

### Avd nr

11, 21 och 31

12, 22 och 32

15, 25 och 35

14, 24 och 34

13, 23 och 33

37

26

### Proveniensen

Lat: 62° N, Alt: 300-350 m (Hälsingland)

Lat: 61,5° N, Alt: 300-350 m (Hälsingland)

Plantagefrö Domsjöänget (Raivola)

Lat: 48° 55' N, Alt: 1350-1420 m (Tjeckien)

Lat: 61° Plusträd X2804 (Ockelbo)

Lat: 60° (Värmland)

Lat: 60° (Värmland)

### Behandlingar

**Vintern 1966-67:** Kalhuggning (gran dominerade i det tidigare beståndet)

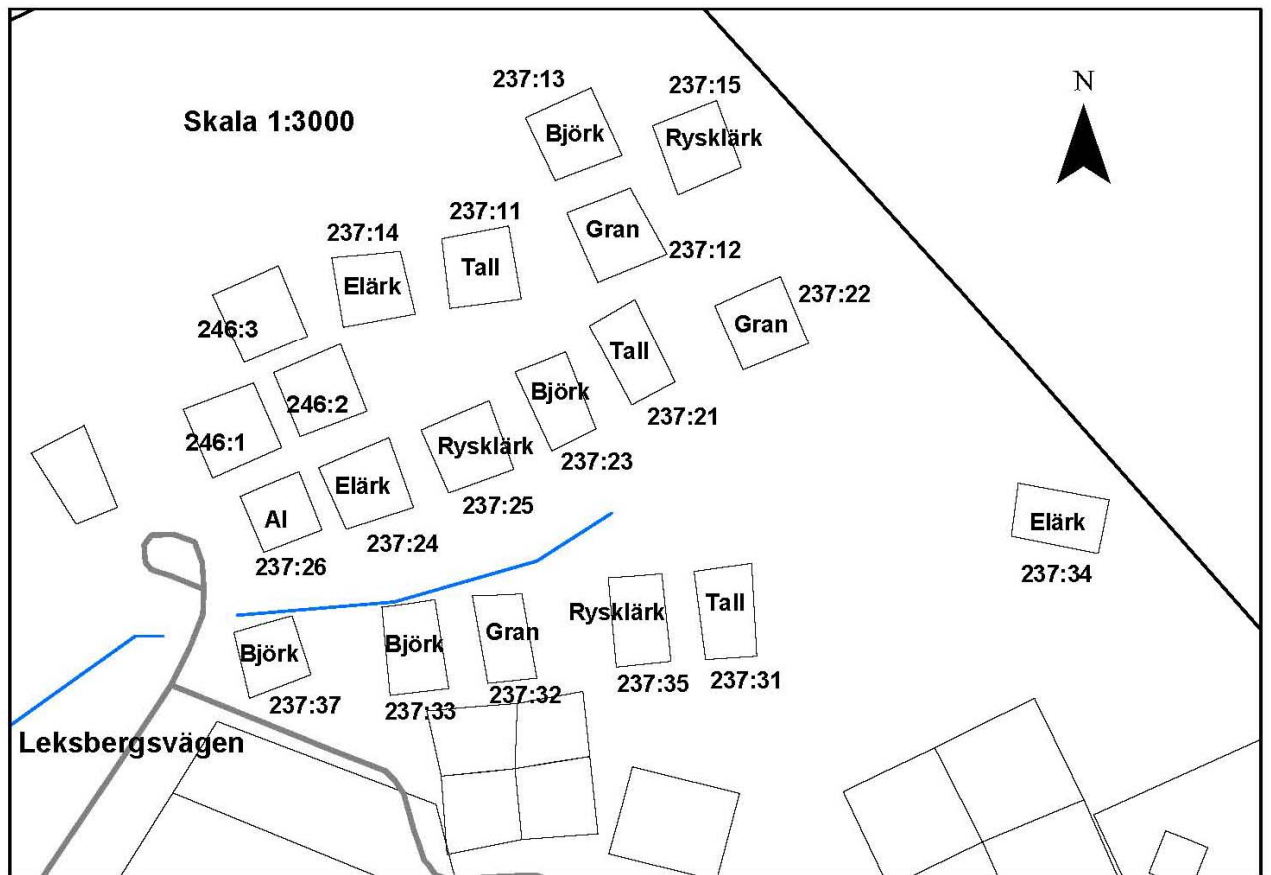
**Maj 1968:** Manuell markberedning med hacka, rutor á 20x30 cm + plantering av tall 2/1, gran 1,5/1,5, vårtbjörk 1/0, Rysk lärk 2/1, Eur lärk 2/1, klibbal 2/0 och glasbjörk 2/0.

**1968-1997.** Inhägnat

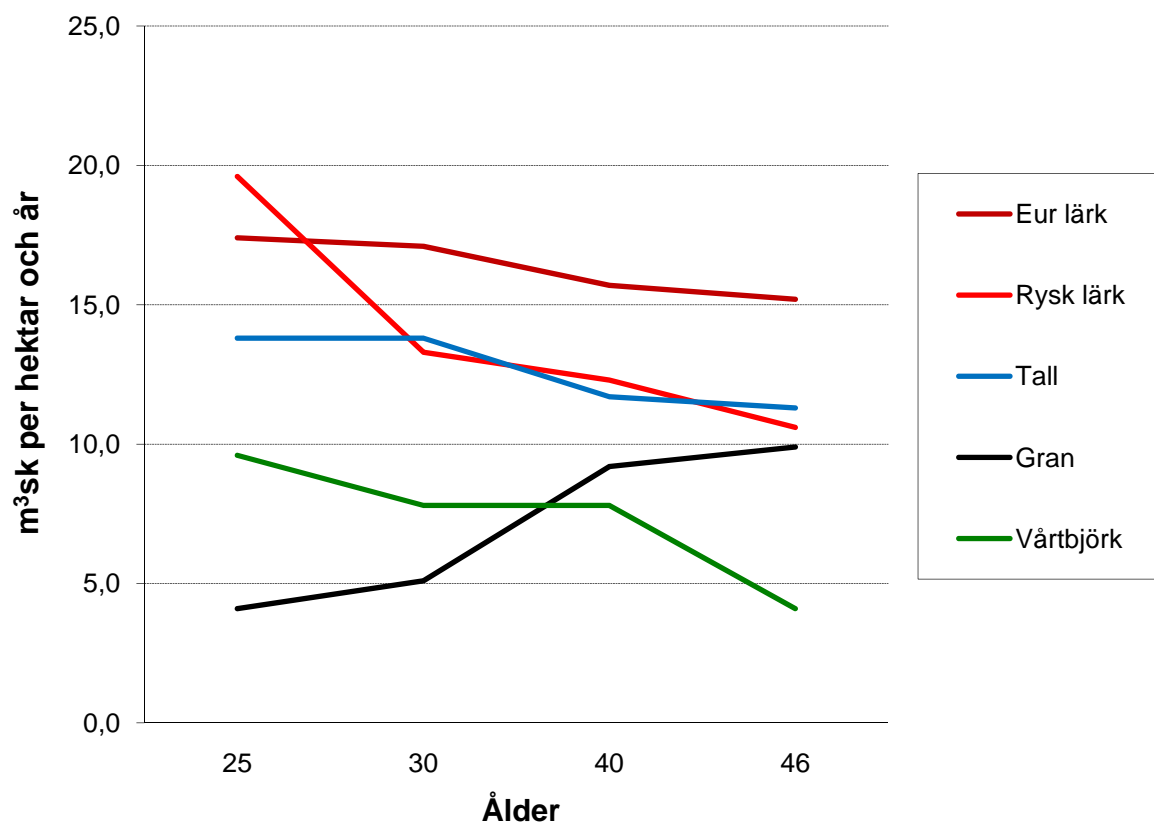
**September 1989:** Första gallring av Europeisk lärk, Rysk lärk och vårtbjörk, glasbjörk och klibbal

**Augusti 1994:** Första gallring av tall, andra gallring av Europeisk lärk, Rysk lärk och vårtbjörk, glasbjörk och klibbal

**Augusti 2004:** Andra gallring av tall, tredje gallring av Europeisk lärk, Rysk lärk och vårtbjörk, glasbjörk och klibbal



### Trädslagsförsök 9237 Löpande tillväxt 1989-2010



### Trädslagsförsök 9237 Medeltillväxt 1965-2010

