

9290 Gödsling av fröträd för att öka fröproduktionen

Gödslat 2010-05-06 med 6 kg Yara Balans 26-3-4 per träd, inom 100 m² (5,64 meters radie).
Gödslade träd målade med orange ring. Ej gödslade träd målade med vit ring. Fröproduktionen på de gödslade träden förväntas under åren 2012--2015 bli dubbelt så stor jämfört med de ogödslade träden.

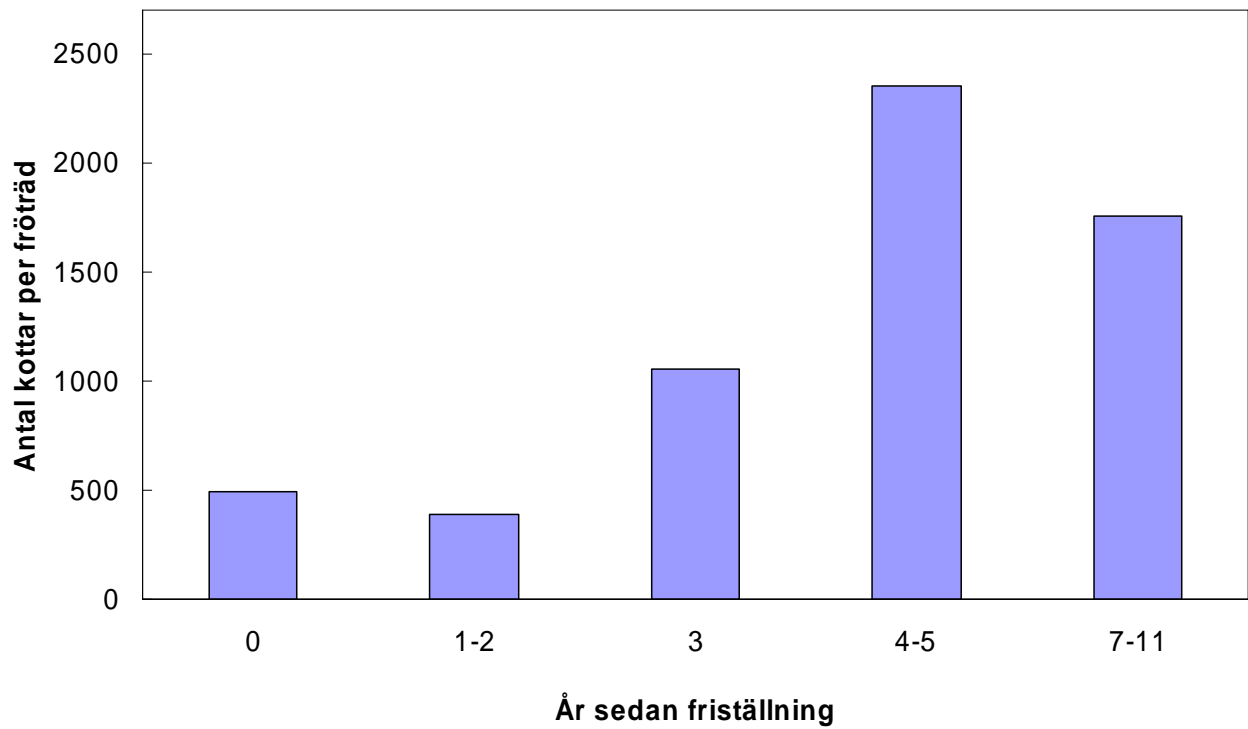
Näringsämne	Andel näringsämne i Yara Balans 26-3-4		Kg /100 m ²	Kg/ha
N (Kväve)	0,26		1,56	156
P (Fosfor)	0,03		0,18	18
K (Kalium)	0,04		0,24	24



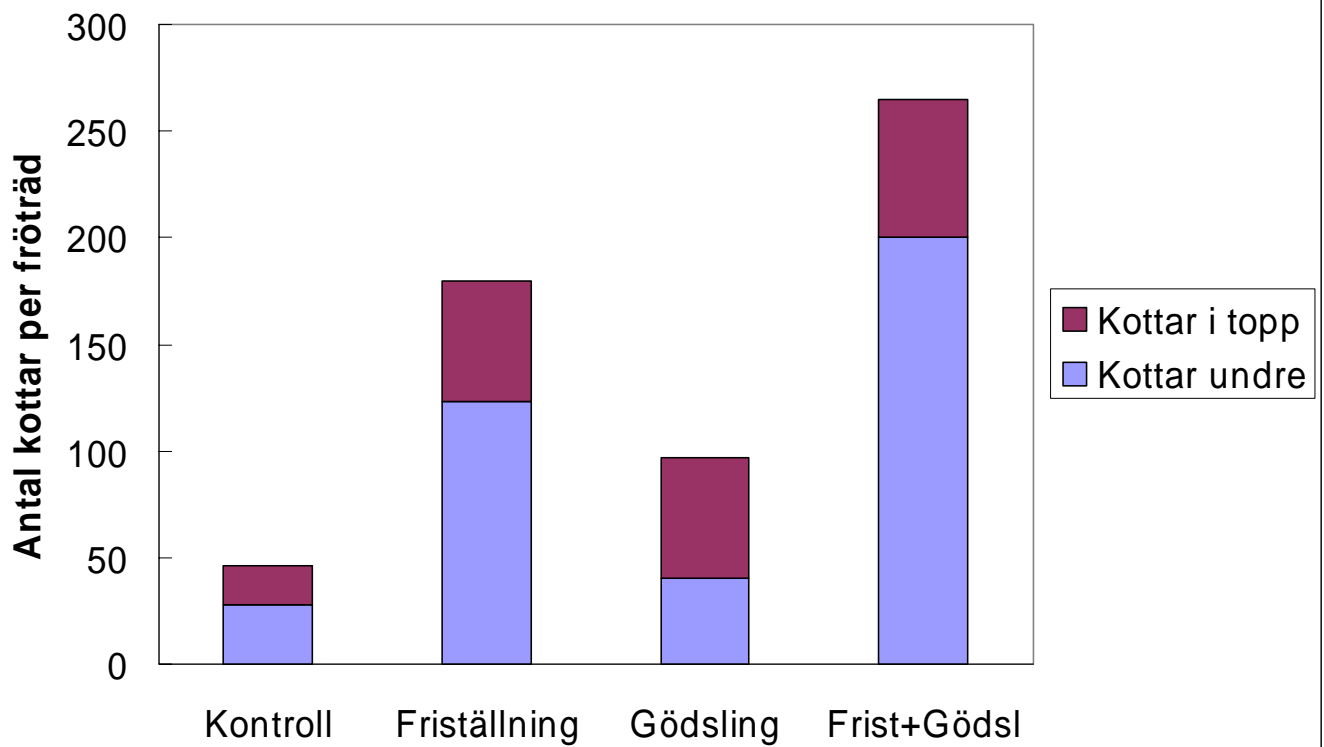
Ettåriga (ärtkottar) och tvååriga tallkottar. Foto: C. Karlsson.

Fröträdens kottproduktion efter friställning

(Garpenberg 1996)



Kottantal i Jädraås 5 år efter behandling



Kottsättning och frömognad.

Fyra år berörs från initiering av tallblomning till fröspridning.

År 1: Vädret mm initierar blomning år 2. En varm och torr sommar ger god blomning nästa år.

År 2: Blomning och pollinering i juni. Regn och eller vindstilla ger dålig pollenspridning. Pollinerad men ej befruktad honblomma ger 1-årskott.

År 3: Befruktning, kotttillväxt och frömognad.
-Kottarnas längdtillväxt klar den 1/8.
-Anatomisk mognad klar den 15/9.
-Fysiologisk mognad klar den 1/11.

År 4. Fröspridning i maj-juni, dvs. på bar mark.