

Väg 45/64  
Mot Mora

Järnväg

## Naturlig föryngring av tall

**S 404**  
Timmerst

Fröträd  
kvar

**S 273:1**  
Markberedd 1990

Fröträd avv  
våren 1998

Mot  
Davalberget

Fröträd avv  
våren 1998

Fröträd  
kvar

**S 273:2**  
Markberedd 1992

Fröträd avv  
våren 1998

Fröträd  
kvar

**S 273:3**  
Ej Markberedd

# S404, Timmerställning.

Höjd över havet: 255 m.

Ståndortsindex: T 25

## **Beståndshistorik:**

Födelseår för tall: 1908

Födelseår för gran: 1899

Beståndet anlagt med hjälp av fröträd.

## Från 1899 till 1953 avser uppgifterna hela beståndet på 19,5 ha

1925: Avverkning av 53 frötallar/ha samt 126 mindre granar/ha. Uttag: 49 m<sup>3</sup>sk/ha.

1933: Rövning vid 5 m höjd från 9800 st/ha till 4500 st/ha. Uttag: 12 m<sup>3</sup>sk/ha.

1940: Svag höggallring. Uttag av 331 st/ha med brösthöjdsdiameter över 5cm. Uttag 30 m<sup>3</sup>sk/ha.

1950: Gallring: Uttag av 497 st/ha. Uttag: 20 m<sup>3</sup>sk/ha.

1953: Gallring: Uttag av 498 st/ha. Uttag: 28 m<sup>3</sup>sk/ha.

## Från 1961 avser uppgifterna provyta S404. Areal: 0,5 ha.

1961: Gallring från 1615 till 862 st/ha.

1992: Gallring från 897 till 410 st/ha.

1993: 376 st/ha

I samband med gallringen 1992 gjordes en provsågning av 10 rotstockar av det utgallrade virket.

En virkesmätare klassade rotstockarna till:

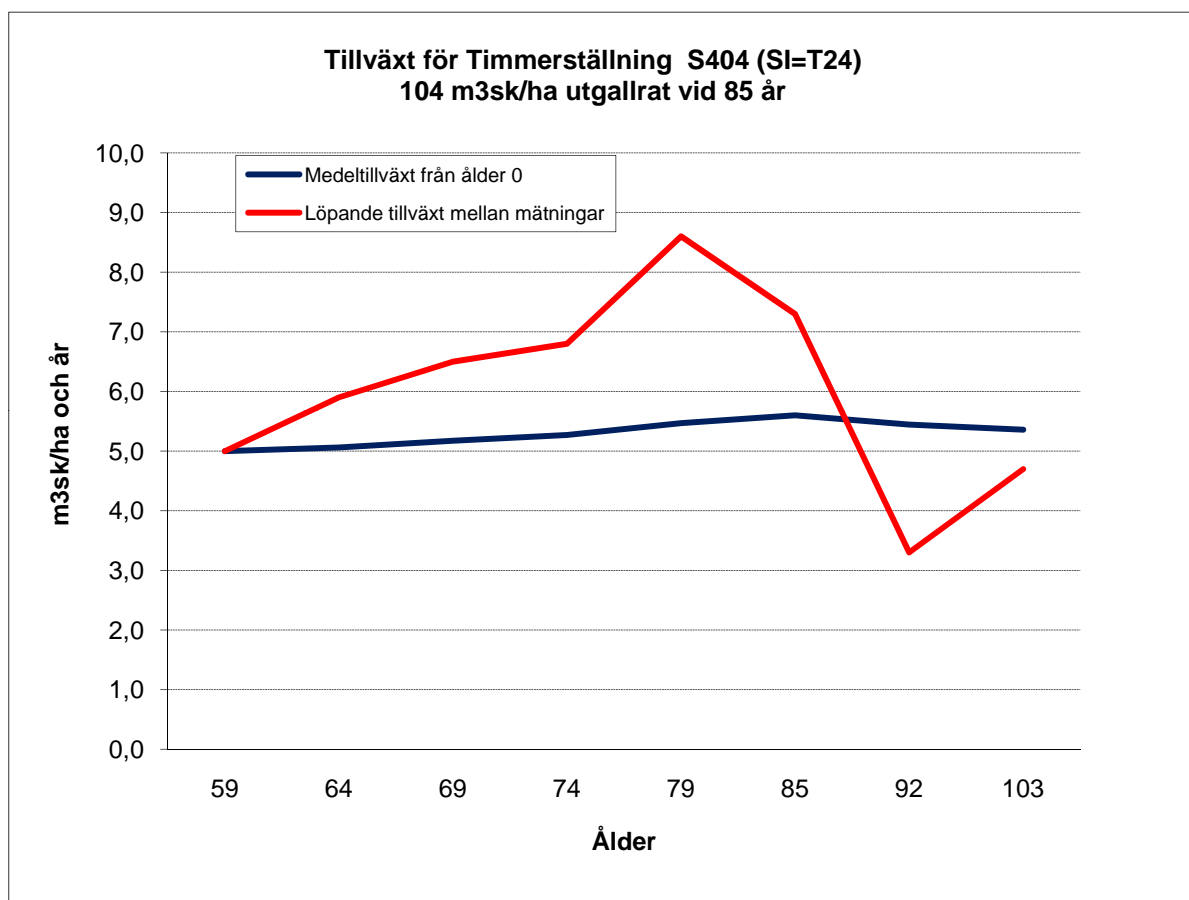
O/S: 85% och V: 15%

Alla stockarna sågades till 10x10 cm centrumutbyte.

Efter sågning klassade klamparen på Vika-Vimo sågen centrumutbytet till:

O/S: 50% och V: 50%

År	Ålder	stamant fg	Diam tall	Gy f g	Volym f g	uttag m3	Totprod	medel prod	löp
						90	270		
1961	54	1615		23,5	180	64	270	5,0	
1966	59	876		18,2	141		295	5,0	5,0
1971	64	888		21,1	170		324	5,1	5,9
1976	69	894		24,2	203		357	5,2	6,5
1981	74	878		26,6	236		390	5,3	6,8
1986	79	902		29,5	278		432	5,5	8,6
1992	85	897	26,9	33,3	322	104	476	5,6	7,3
2000	92	358	28,1	21,7	236	11	501	5,4	3,3
2010	103	358	30,9	26,4	277	0	552	5,4	4,7



# Fröträdsval

1. Friska och oskadade träd.
2. Träd som står på frisk och torr fastmark framför träd på blöta markpartier
3. Träd med symmetrisk krona
4. Träd med stor diameter framför träd med liten diameter.
5. Välj i första hand träd som tidigare visat sig producera många kottar.
6. Välj fröträd av god kvalitet.