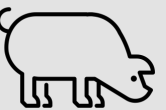


Fråga grisen: Djurväl-färdsprotokoll som rådgivningsverktyg i grisproduktion – en pilotstudie.

Examensarbete

Emelie Brindbergs AT20



Projektet ”Fråga grisen”

- Arbetet utfördes i ett av Sveriges lantbruksuniversitets pågående projekt i samarbete med rådgivningsföretaget Gård & Djurhälsan.
- MÅL:
- Undersöka variationen i ett antal relevanta djurvälståndindikatorer för suggor och smågrisar.
- Testa om dessa är praktiskt genomförbara att bedöma och registrera i kommersiell grisproduktion.

Metod

Litteraturstudie

Framtagning av protokoll

Testning av protokoll

Sammanställning av data



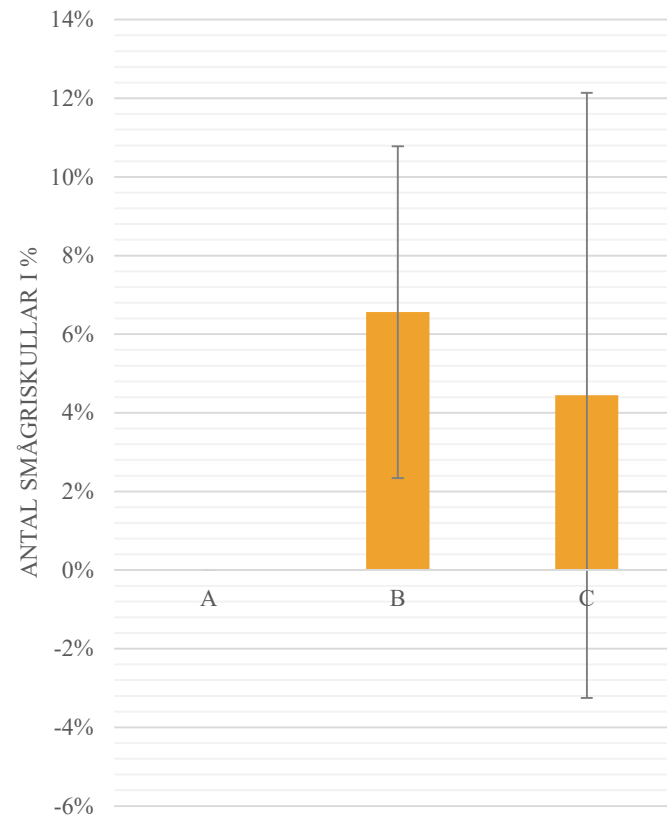
Resursbaserade bedömningar

Besättning:	A	B	C
Antal avdelningar i bedömningarna	3	5	3
Antal suggor i avdelning	8	78-80	45
Skyddsgrindar		X	X
Avbärare på $\frac{3}{4}$ väggar	X	X	X
Värme lampor	X	X	X
Golvvärme	X	X	X
Tak	X	X	X
Spalt	Plast	Gjutjärn	Plast
Fodringsystem	Torrt	Blött	Torrt
Vattnets höjd	För låg	Bra	Bra
Hackad halm	X	X	X
Strömedel övrigt	Lång halm	Easy strö	Spån

Djurbaserade bedömningar

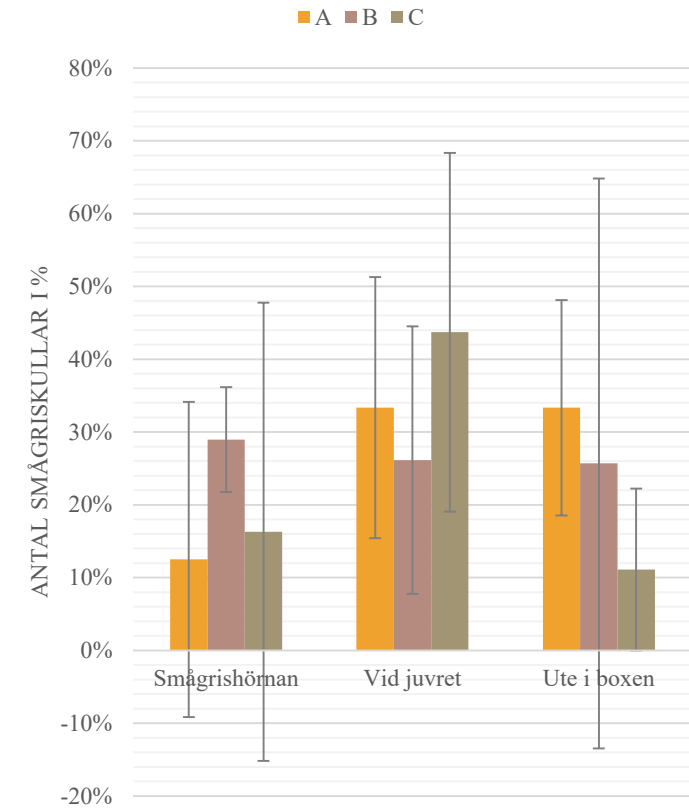
- Variationer mellan och inom besättningarna.

Antal smågriskullar som placerade sig i hög



Visar medelvärdet och standardavvikelse för respektive besättning vid smågrisarnas liggbeteende, ligger smågrisarna i hög och fryser eller inte.

Var i boxen smågriskullarna placerar sig



Visar medelvärdet och standardavvikelse för respektive besättning av smågrisarnas placering i boxen.

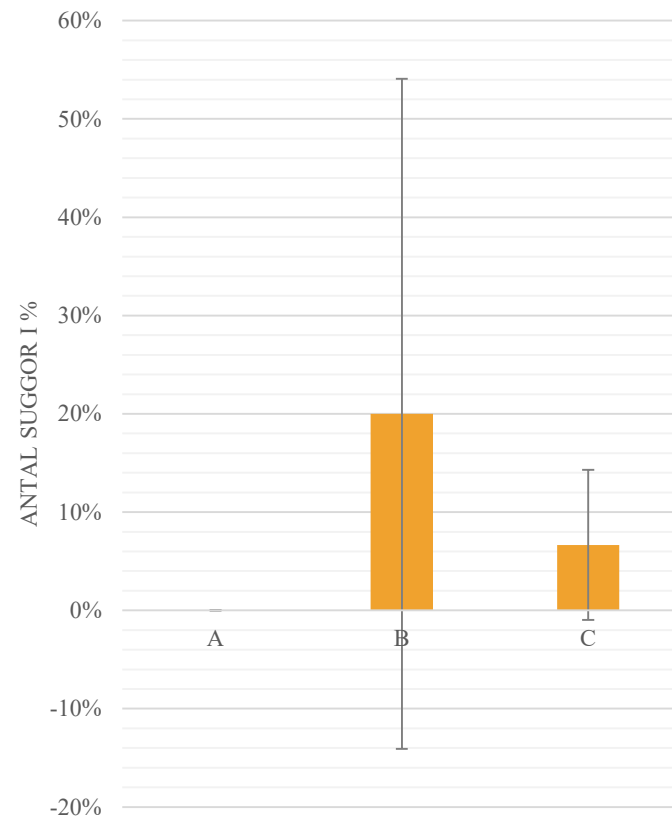
Djurbaserade bedömningar

- Variationer mellan och inom besättningarna.

Renhetsbedömningens poängskala

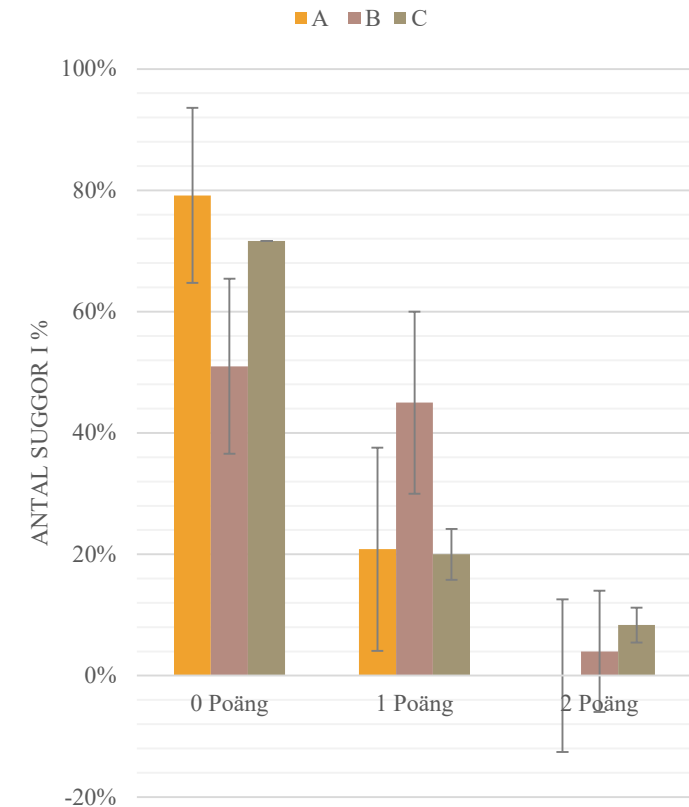
- 0 poäng = <20% av kroppen är smutsig
- 1 poäng = 20–50% av kroppen är smutsig
- 2 poäng >50% av kroppen är smutsig

Antal klövar som var i behov av klövvård



Medelvärden och standardavvikelser av antal suggor som är i behov av klövvård för respektive besättning.

Renhetsbedömning



Medelvärden och standardavvikelser av renhetsbedömningen för respektive besättning.

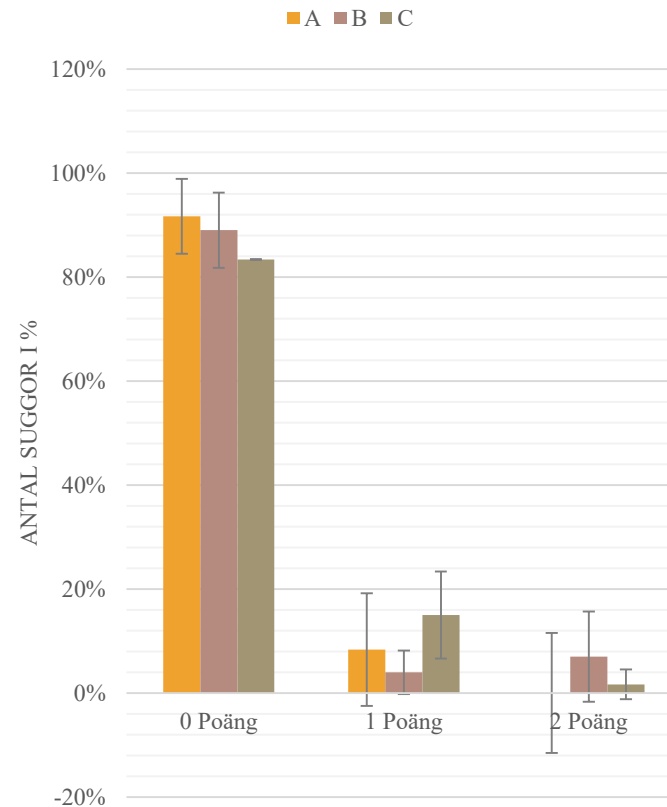
Djurbaserade bedömningar

- Variationer mellan och inom besättningarna.

Sårbedömningens poängskala

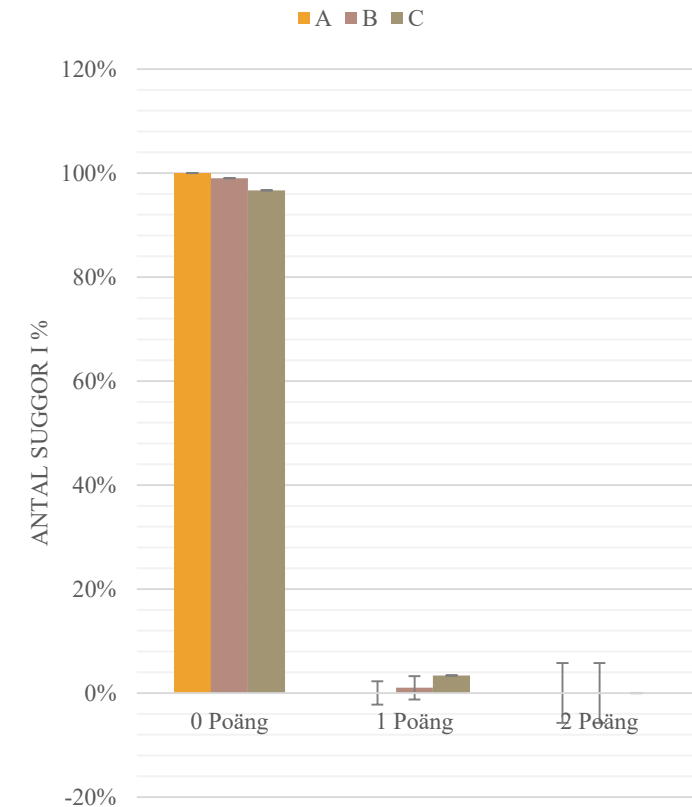
- 0 poäng = <5 bitsår
- 1 poäng = 5–10 bitsår
- 2 poäng = >10 bitsår oavsett storlek eller längd

Sårbedömning framdel



Medelvärden och standardavvikelser vid sårbedömning av suggans framdel för respektive besättning.

Sårbedömning bakdel



Medelvärden och standardavvikelser vid sårbedömning av suggans bakdel för respektive besättning.

Slutsats

- Det fanns endast en liten variation i resursbaserade djurvälferdsindikatorer - mindre användbara för benchmarking av djurvälferd mellan besättningar.
- Det fanns variation i de djurbaserade välfärdsindikatorerna, fram för allt för smågrisarnas placering i boxen samt klövbedömningen och renhetsbedömningen av suggor.
- Bedömningarna som inkluderas i den här studien var möjliga att genomföra i kommersiella besättningar.
- Bedömningarna jag har gjort anser jag vara grundläggande för en bra djurvälferd i en kommersiell grisproduktion, det bör fortsättas att testas, utvecklas och anpassas till den svenska kommersiella grisproduktionen.

