



## Nyhetsbrev nr 2, februari 2019

### Intensiv seminarieperiod - möten och människor

Tack alla som deltog i våra seminarier under februari! Vi började under rubriken "Ägarskifte i företaget" och fortsatte med "Räcker pengarna". Massor av kunskap och mängder av möten med intressanta och trevliga människor! Läs mer om seminarierna nedan.

I början av januari gick startskottet för kursen Strategisk företagsledning, en SLU-kurs i regi av KCF. Deltagarna består av både företagare och rådgivare som tillsammans besitter precis den mix av kunskap och erfarenhet som behövs för en bra kurs. Fortsättning följer!

Och så börjar KCF en varturné i samverkan med Landshypotek. Under tre tillfällen i april berättar Ove Karlsson och vår nya medarbetare Amanda Andersson om förutsättningarna för ett bra ägarskifte.



### Strategisk kurs - ny kunskap

SLU:s nya kurs i strategisk företagsledning har fått en rivstart. Under första kursveckan fick företagare och rådgivare ta del av den kunskap och de verktyg som krävs för att analysera företagets strategier.

Ove Karlsson från Kompetenscentrum företagsledning gick igenom helheten i företagandet och marknadsmässiga utmaningar. Martin Wilkinson från Harper Adams University gav en inblick i de brittiska lantbruksföretagens situation och strategi inför Brexit.

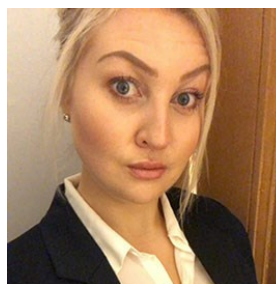
[Läs om första kursveckan som gav deltagarna ny kunskap om företagsledning.](#)

### Välkommen till KCF Amanda!

KCF-gruppen växer och nu välkomnar vi lantmästare Amanda Andersson till institutionen och till KCF!

Under 2019 är Amanda Andersson anställd på heltid som projektassistent på KCF och kommer bland annat att arbeta med kursen Strategisk företagsledning. Hon brinner för en hållbar livsstil, både i företagandet och i privatlivet och vill gärna inrikta sitt arbete på området marknad.

[Läs mer om Amandas mål och drivkrafter.](#)



### Räcker pengarna?

Ja, det är många som undrar hur pengarna ska räcka efter den svåra torkan under sommaren 2018. Ämnet har präglat vinterns diskussioner i företag och hos kreditgivare och var temat under KCF:s seminarium om finansiering den 14 februari.

På bilden Ove Karlsson från KCF, Torben Andersen från HTC Agro och AgroFond, Danmark. och Per Hansson, KCF.

[Text, bilder och film från seminariet finns här!](#)

### Ägarskifte i företaget

Plötsligt är det dags för generationsskifte i företaget eller så är en ny ägare på väg in. Hur gör man på bästa



sätt? Hur gör andra?

Tisdagen den 5 februari höll Kompetenscentrum företagsledning och SLU Partnerskap Alnarp ett seminarium i ämnet, med både blivande företagare och företagare på väg att lämna över som deltagare. Emilia Widerström-Astrenius, ordförande för LRF Ungdom, berättade om den yngre generationens syn på saken.



[Text, bilder och film från seminariet finns här!](#)



## KCF på vårturné

Under april månad åker KCF:s Ove Karlsson och Amanda Andersson på en vårlig turné i Sverige. Det är vår samarbetspartner Landshypotek som bjuder in till träffar om ägarskifte. De som bjuds in är aktiva jord- och skogsbrukare som står inför kommande generationsskiften. Turnén går till Västra Götaland, Mälardalen och i Västerbotten.

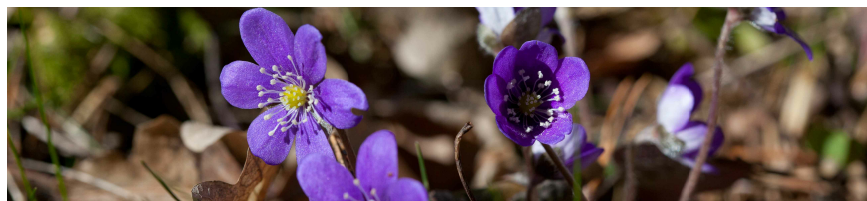
KCF vill tillsammans med banken kunna erbjuda ytterligare verktyg och nya sätt att angripa den ständigt aktuella frågan om ägarskifte.

Vårturnén går under namnet "Ägarskifte – en fråga värd att tänka på".

## Missa inte...

- [Ny tid kräver nya råd](#) - intressant artikel om rådgivning i tidningen Husdjur.
- [SLU Alnarp Mentor](#) - ett grönt utbildningsprogram för nyanlända.
- [Vårt att veta - en populärvetenskaplig seminarieriserie på SLU Alnarp. Start 28 februari med "Vart tar alla insekter vägen?"](#)

Vi hoppas att du vill fortsätta följa vår verksamhet. Nästa nyhetsbrev kommer i slutet av mars! Då hoppas vi att våren har nått hela landet och att vårbruket kanske är i gång på sina ställen...



## GDPR

Som prenumerant på KCF:s nyhetsbrev är du registrerad i vårt prenumerationsregister med din e-postadress. Adresserna används enbart för utskick av nyhetsbrev och ingen utomstående har eller kommer att få tillgång till registret. Du kan när som helst välja att avsluta din prenumeration genom att klicka på länken "Avbeställ" längst nere i högra hörnet på nyhetsbrevet.

[Läs mer om hur Sveriges lantbruksuniversitet behandlar personuppgifter.](#)



## STORT TACK TILL VÅRA FINANSIÄRER!

Landshypotek  
Jordbruksverket  
Region Skåne  
Mellby gård  
Lantmästarförbundet  
LRF  
Sparbanken Skåne  
SLU

[Skriv ut som pdf](#)

[KCF på Facebook](#)

