



Sveriges lantbruksuniversitet  
Swedish University of Agricultural Sciences

Kick-Off KCF  
Lund  
2015-03-24

# KCF- Samverkan och konceptutveckling

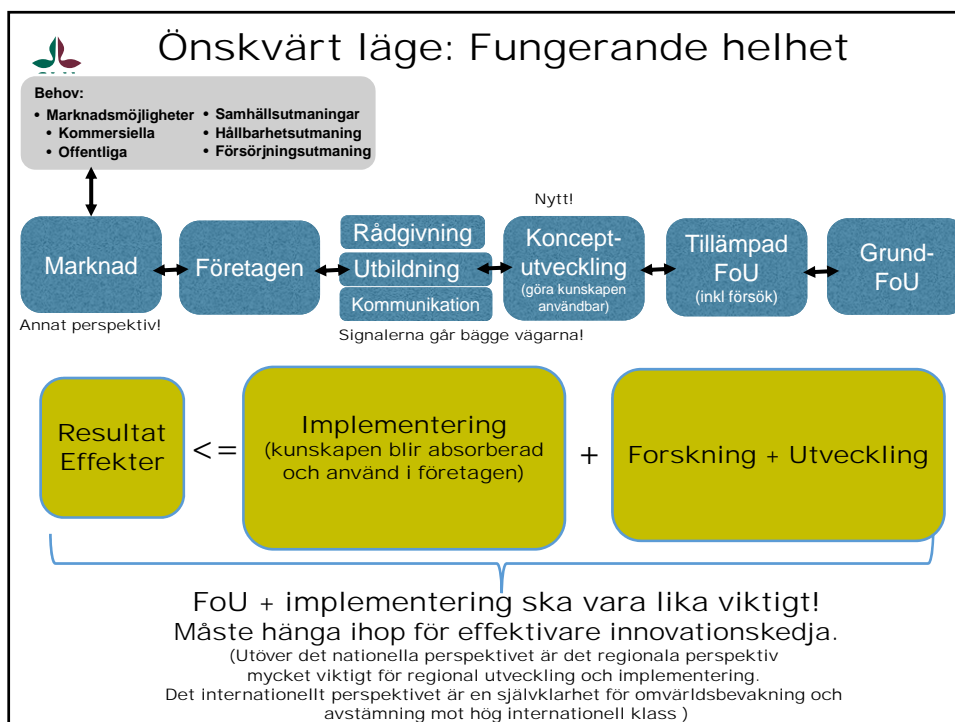
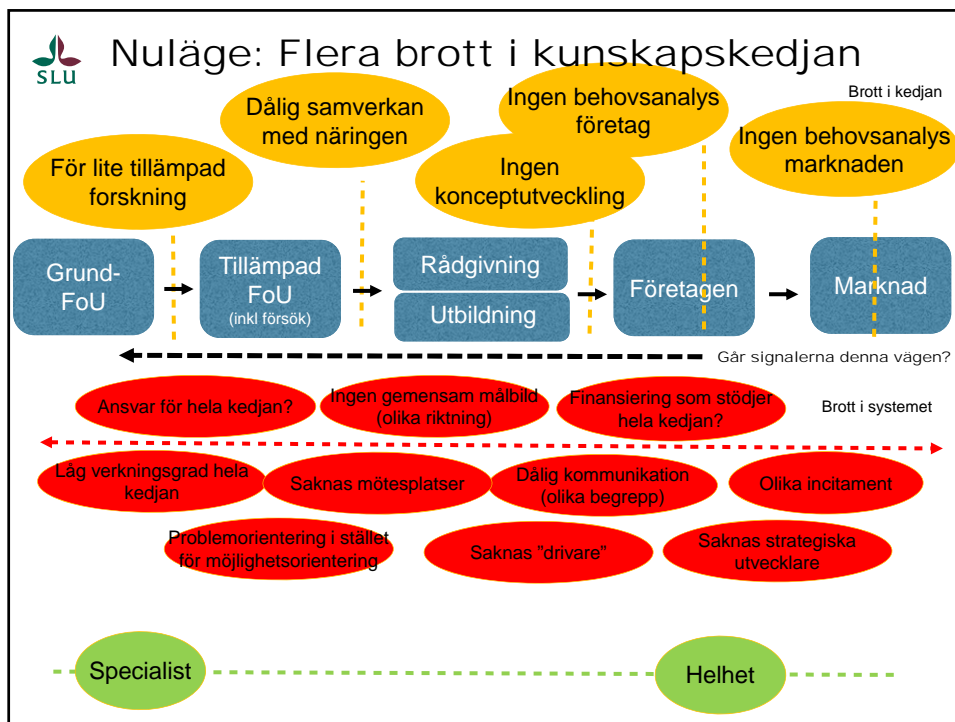
Ove Karlsson, Catharina Ahlwall Svennefeldt  
Kompetenscentrum Företagsledning

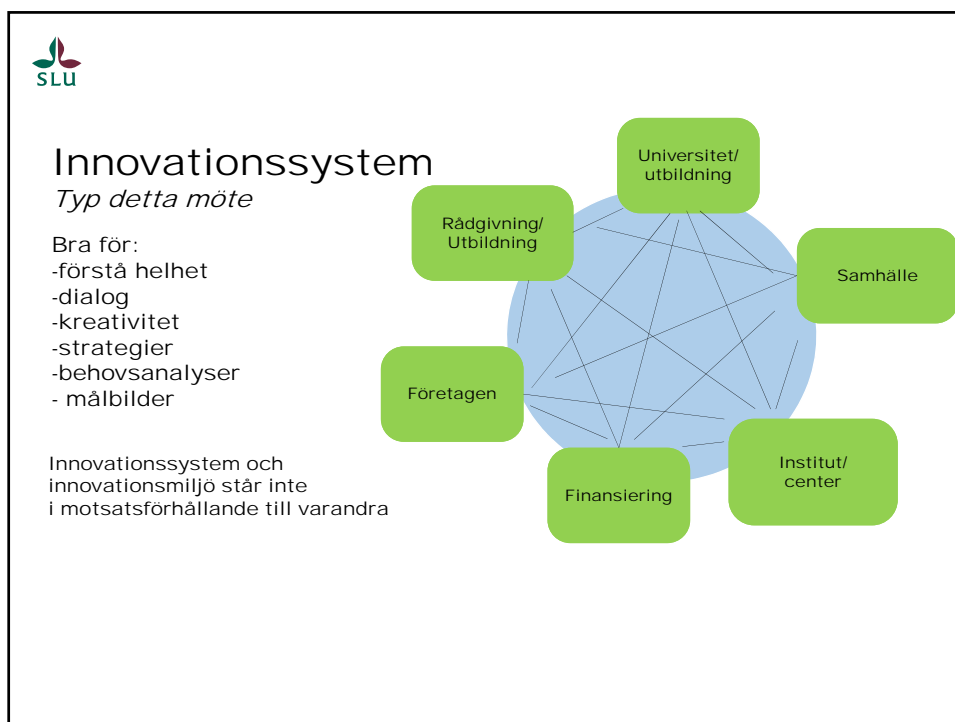
*"Vi skall bli det ledande kunskapscentret när det gäller  
företagsledning inom den gröna sektorn"*

*"Vi har lyckats när företagarna har lyckats!"*



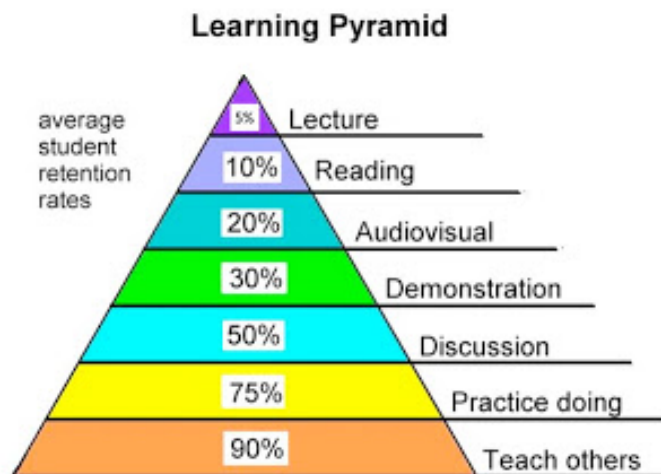
***"Om vi använde all kunskap  
som finns så skulle vi inte  
ha några som helst problem  
med konkurrenskraften!"***







## Metod viktigt för implementering



## Framgångsfaktorer för ett långsiktigt hållbart utvecklingsarbete

### 1. Ett aktivt ägande

- En aktör som tar ett aktivt ägande för innovationssystemet
- Innovationssystemet har en gemensam målbild /vision
- De som ska äga resultatet ska aktivt vara med i utvecklingsarbetet

### 2. Samverkan med strategiska aktörer

- Strategin formas i samverkan och med fokus på helhet

### 3. Lärande

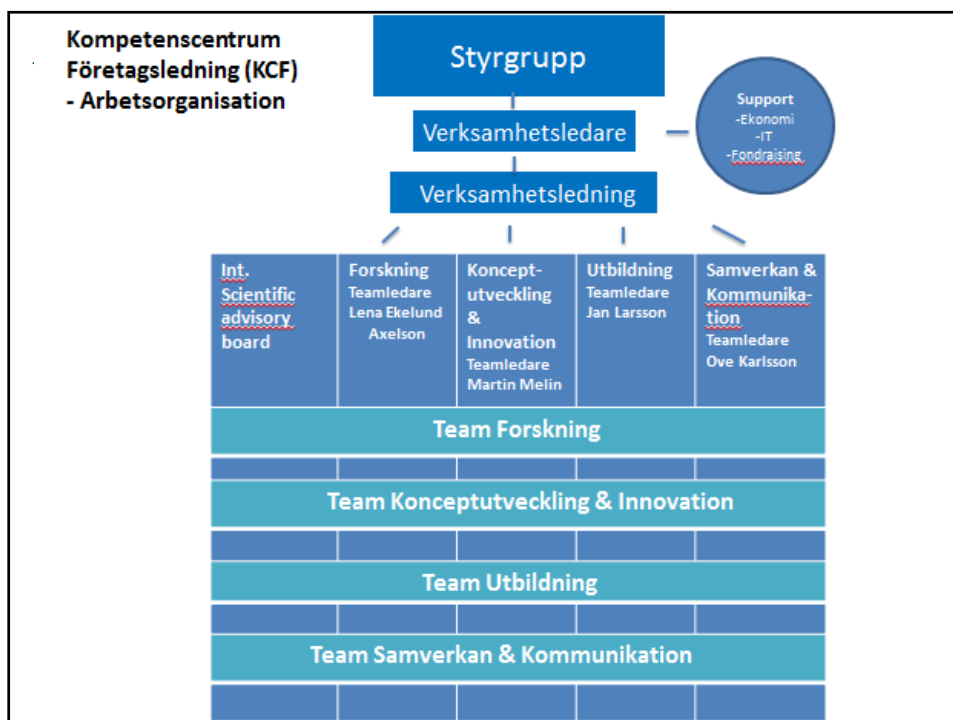
- Vi måste göra annorlunda för att få effekter
- Utvecklingsinriktat lärande för att nå målbilden
- Livslångt lärande





## Samverkan?

| Deltagandenivå | Syfte  |
|----------------|--|
| Information    | Inbjudna aktörer informeras om beslut som redan fattats.   |
| Konsultation   | Inbjudna aktörer får information och har möjlighet att framföra synpunkter, vanligen sent i beslutsprocessen.  |
| Kommunikation  | Inbjudna aktörer får information och ger information. Deras kunskap börjar tas tillvara i beslutsprocessen.  |
| Samråd         | Inbjudna aktörer får information och ger information. De har en rådgivande funktion i beslutsprocessen.  |
| Samverkan      | Inbjudna aktörer får information och ger information. De deltar i utveckling och implementering av planer, men deras inflytande vid beslut är begränsat. |
| Samarbete      | Parterna upprättar gemensamma mål och fattar gemensamma beslut där den inbjudande parten finner det lämpligt.  |
| Partnerskap    | Parterna är jämlika och fattar beslut gemensamt.   |





## Samverkan och Kommunikation

De övergripande målen för KCF kommunikationsarbete är att samverkan och kommunikationen ska bidra till att verksamhetsmålen uppnås och att KCFs roll i sektorn gör nytta och stärks.

*Samverkan:* för att förbättra matchningsproblematiken i näringen.

Det ska löna sig att forska och undervisa för sådant som jord- och skog, trädgårdsföretagen/sektorn efterfrågar.

*Kommunikation:* en policy för att skapa en gemensam syn på kommunikationsfrågorna **och ge stöd för samverkan och kommunikationsarbe**

