



Hushållnings
sällskapet

Nollrutemätningar 2015

Erik Jönsson
HIR Växt, Skaraborg







Ett exempel

SN-värde = 9

Skörd = 10 ton/ha

$$78 + 18,8 * 10 - 2,34 * 9 = 245$$

Totalbehov 245 kg N/ha



Ett exempel

SN-värde = 50

Skörd = 8,5 ton/ha

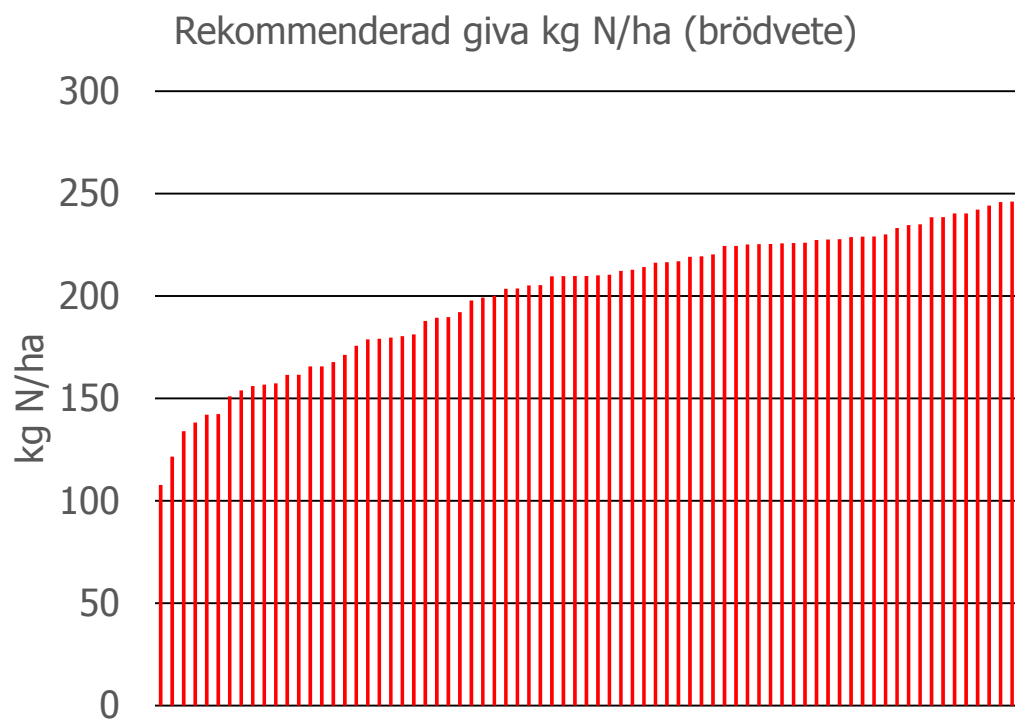
$$78 + 18,8 * 8,5 - 2,34 * 50 = 120$$

Totalbehov 120 kg N/ha



Vad gav mätningarna för rekommendation?

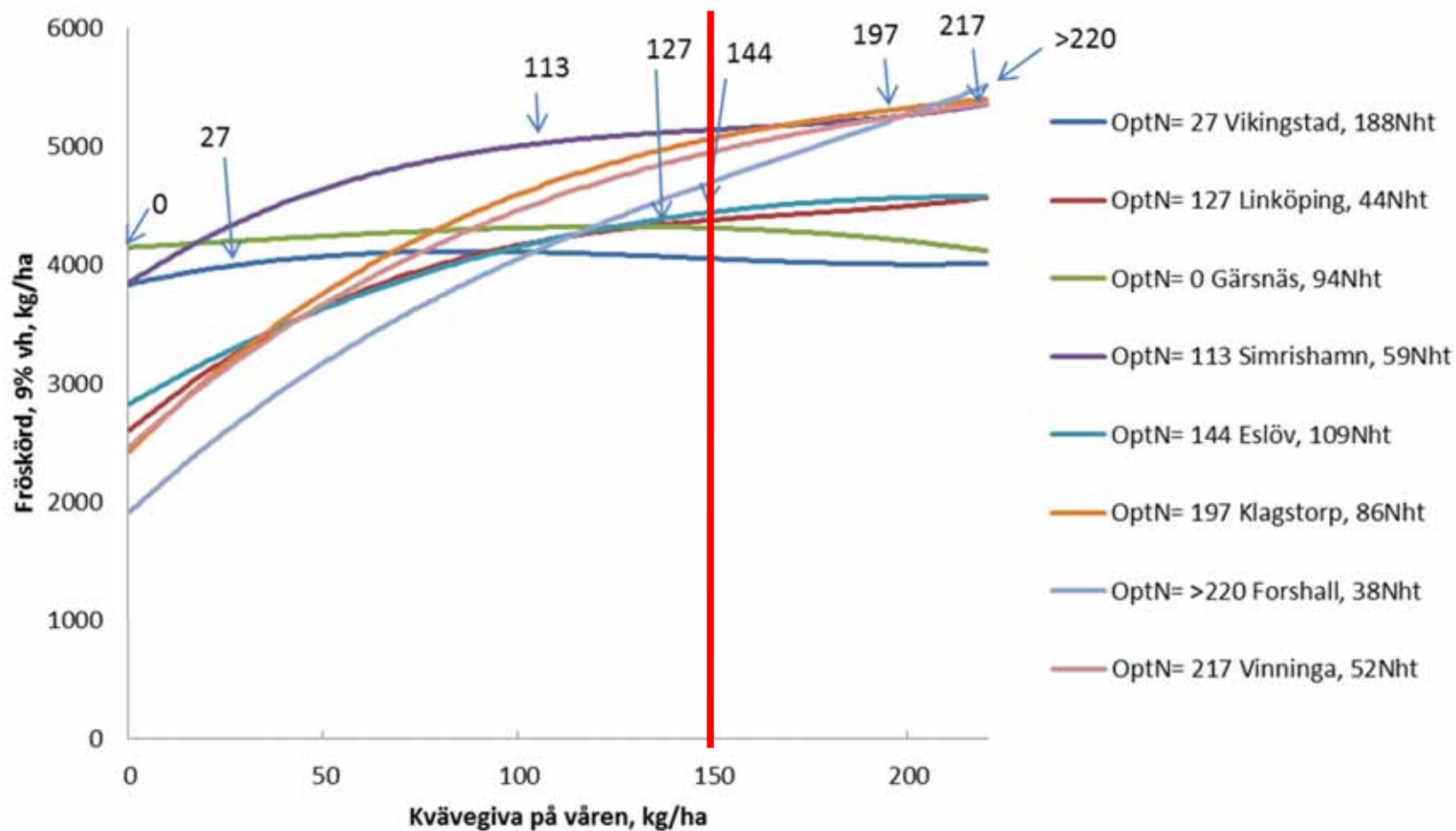
- 21 gårdar, 76 rutor
- Medel 201 kg N/ha





Glädjen, Vara. Magnus och Eva Andersson

	A	B	C	D
1		Vid gården	Börsen	
2	SN från 0-N ruta	18,7175	9,345	
3	Skörd ton/ha	9,5	10	
4	Foder	200	229	
5	Bröd	213	244	
6				

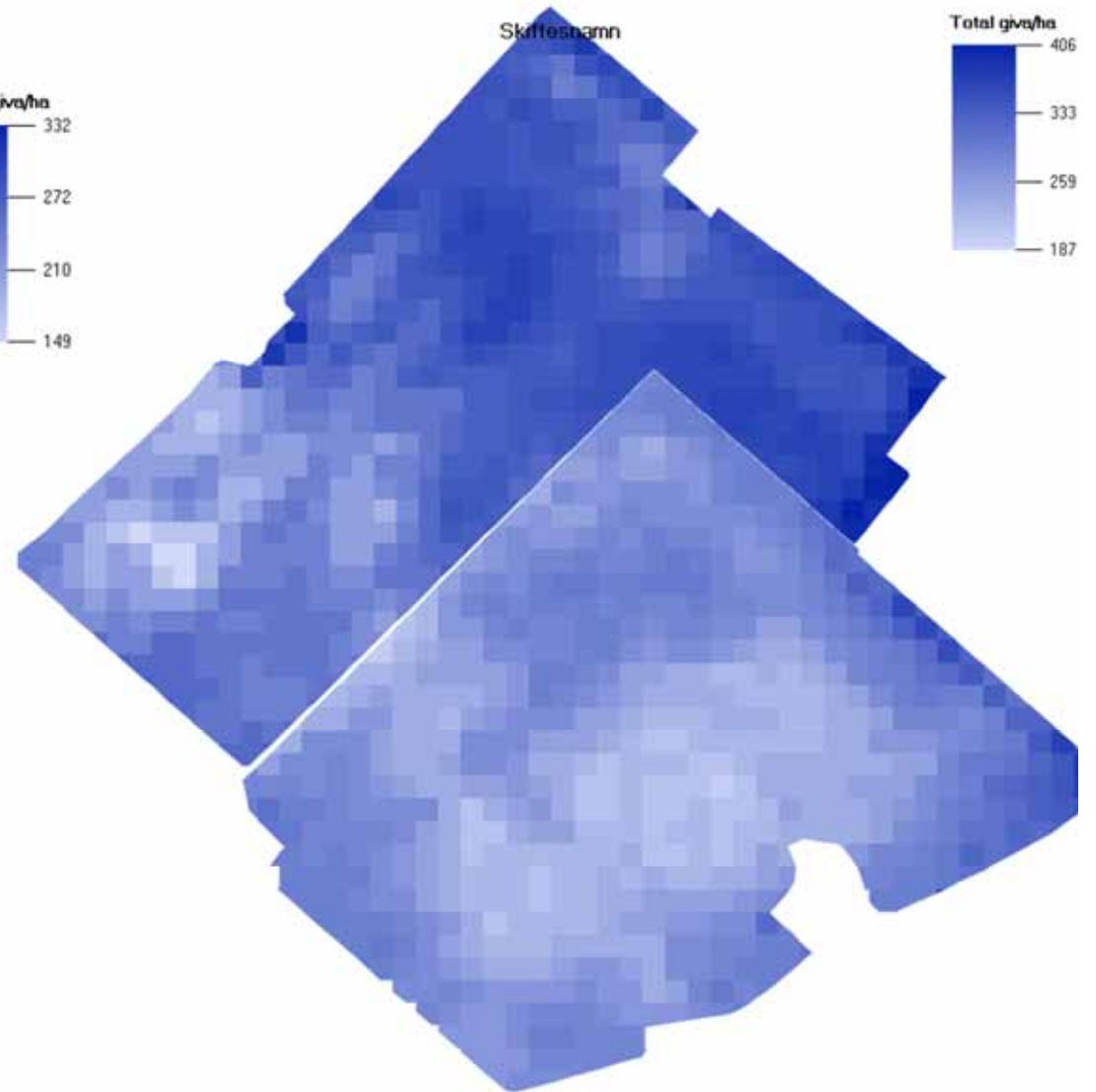
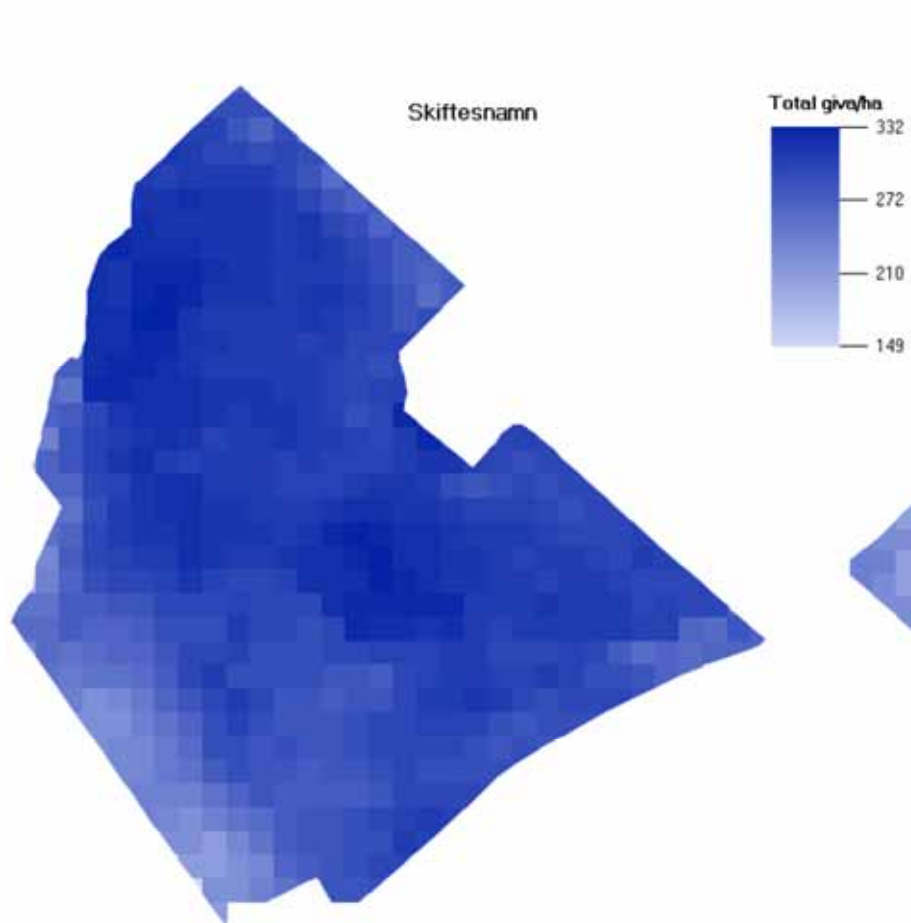


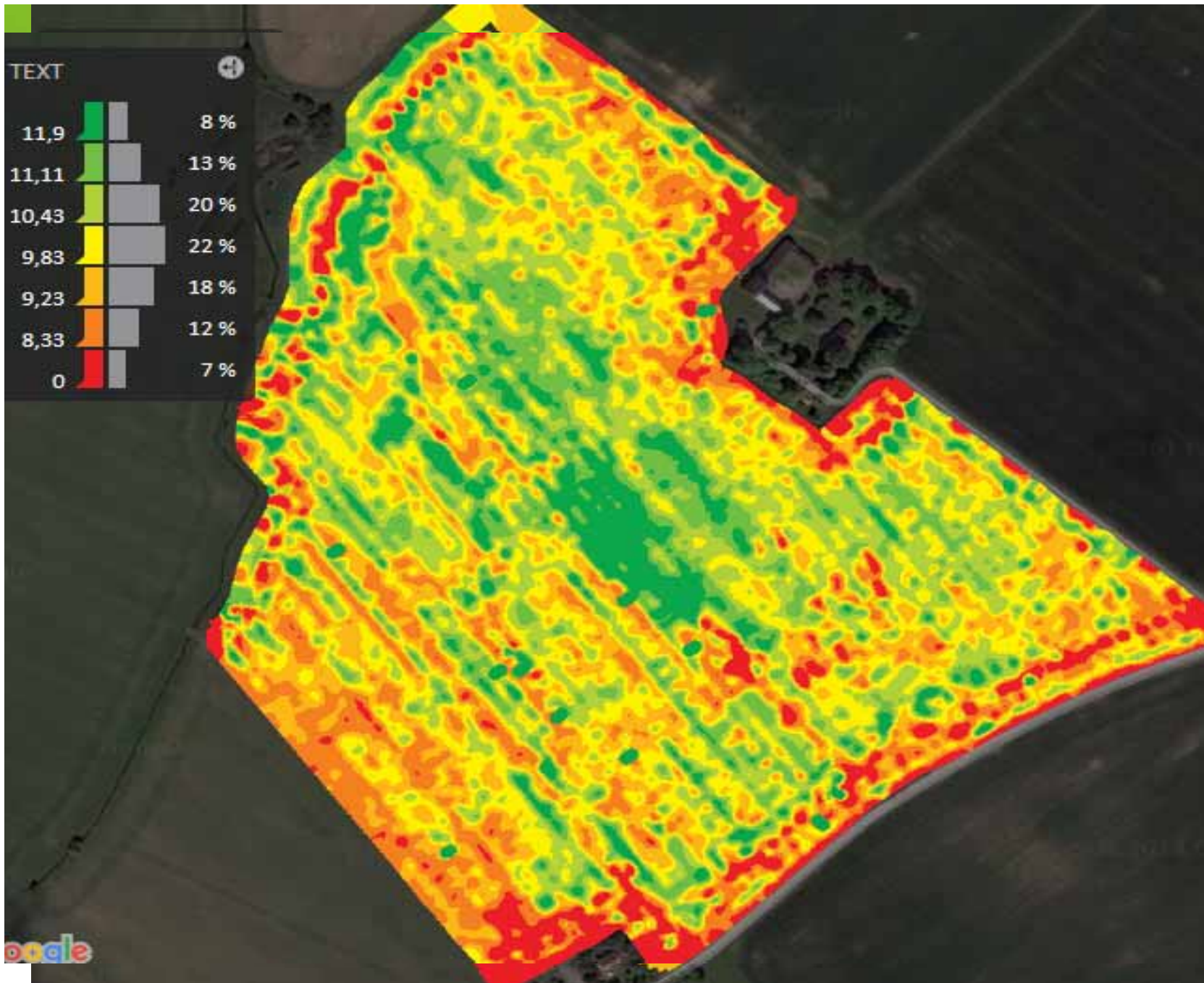
Källa: Lena Engström



e

© 2012 DroneTech Image, DroneVision, Larmann & Meyer











Glädjen, Vara. Magnus och Eva Andersson

- 200-260 kg N/ha, snitt 235 kg N/ha:
 - 81 Axan (7/4)
 - 68 Axan (27/4)
 - 86 Axan (8/6) med CropSat styrfil, variation 50-110
- Skörd ca 10 500 kg/ha
- Proteinhalt 10,9-11,8 %
- En del liggsäd, framförallt på det som var frodigt redan tidigt, d.v.s. det som fick den lägre N-givan



ARKIV START INFOGA SIDLAYOUT FORMLER DATA GRANSKA VISA

Klipp ut, Kopiera, Klippta, Hämta format, Urklipp

Calibri 11, A+, A-, Bold, Italic, Underline, Text Color, Background Color

Radbryt text, Centra över kolumner, Justering

Allmänt, Villkorstyrd formatering, Formatera som tabell

Rubrik 5, Anteckning

D10 : [X] [✓] [fx]

	A	B	C	D	E
1		Fält 1	Fält 2	Fält 3	Fält 4
2	SN från 0-N ruta	10,9675	11,78	16,51	10,19
3	Skörd ton/ha	10	10	10	10
4	Foder behov kg N/ha	225	223	213	227
5	Bröd behov kg N/ha	240	238	227	242
6					
7					



Analyskommentar rad 2	AF %	FT	RV g/l	PR	VH NIT %
200 Höstvete Praktik 200 ton ficka 1-4.	0,10	315,00	847,00	11,20	13,20
1800 Höstvete Julius 1800 ton ficka 5-8.	0,00	341,00	805,00	11,50	12,80
1800 Höstvete Julius 1800 ton ficka 9-16.	0,10	313,00	795,00	10,90	12,60
1800 Höstvete Julius " sent skördat" 1800 ton.	0,10	161,00	783,00	11,20	12,90
1800 Höstvete Julius Silo 1800 ton.	0,10	364,00	798,00	11,70	13,50
1800 Höstvete Julius prov 1.	0,10	348,00	818,00	11,30	12,60
1800 Höstvete Julius prov 2.	0,00	275,00	805,00	11,50	14,50
1800 Höstvete Julius prov 3.	0,00	356,00	806,00	11,70	13,10
1800 Höstvete Julius prov 4.	0,00	351,00	791,00	11,60	14,60



Kundernas respons, några exempel

- "Jag har rekordskörd och har klarat protein på all min spannmål, när många andra i området missat. Deltar definitivt 2016"
- "Fick lite liggsäd, men har klarat protein på allt. Deltar troligtvis 2016"
- "Överlag bra utfall, men osäker på vad som hade gjorts annorlunda utan 0-ruta. Osäker på deltagande 2016"
- "Jättenöjd, *nödvändigt att fortsätta med!* Bara ni inte blir kaxiga och höjer taxorna nu när jag säger det..."



Nollrutor 2016

- Utvidga även till kunder som inte är anslutna till HIR
- Mätning utförs även i höstkorn, havre och vårkorn
- Totalt sett en utökning av både kunder och nollrutor



Hushållnings
sällskapet

Hushållningssällskapet Skaraborg