



Lantmännen
Lantbruk



Möjligheter att anpassa kvävegödslingen till behovet

Exempel Bjertorps egendom

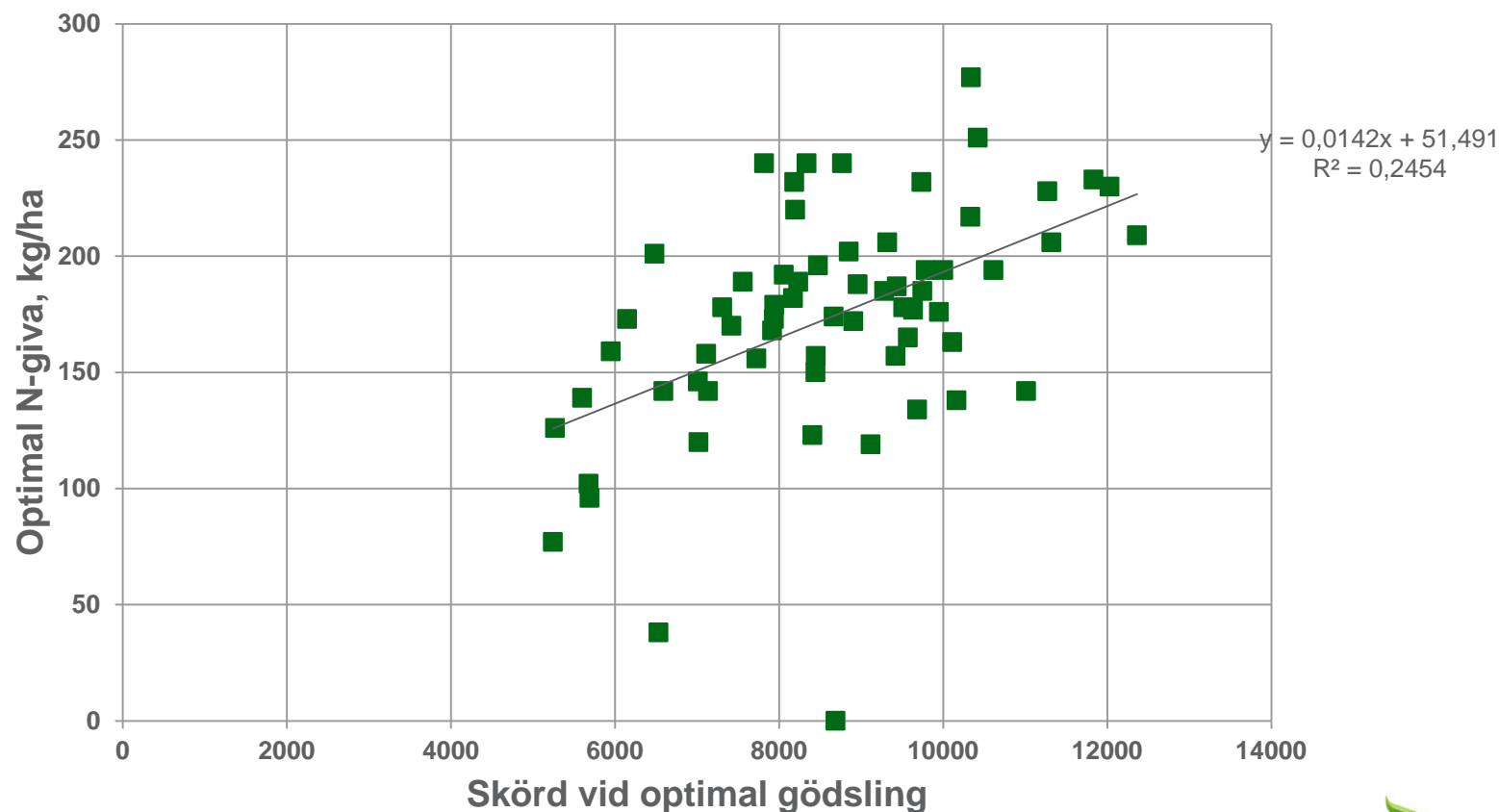
Ingemar Gruvaeus

Växtodling innebär att en mängd nya beslut måste fattas varje år !

- Att göra likadant som förra året är också ett beslut.
- Att göra samma som grannen är ett beslut.
- Att göra och följa en växtodlingsplan enl. SJV standardnormer är ett beslut.
- Att försöka anpassa kvävegödslingen till årets behov i det enskilda fältet kräver aktuellt beslutsunderlag.
- Oavsett hur starkt eller svagt underlag vi tycker att vi har måste vi fatta beslut.
Varför inte försöka skaffa så bra underlag som möjligt !

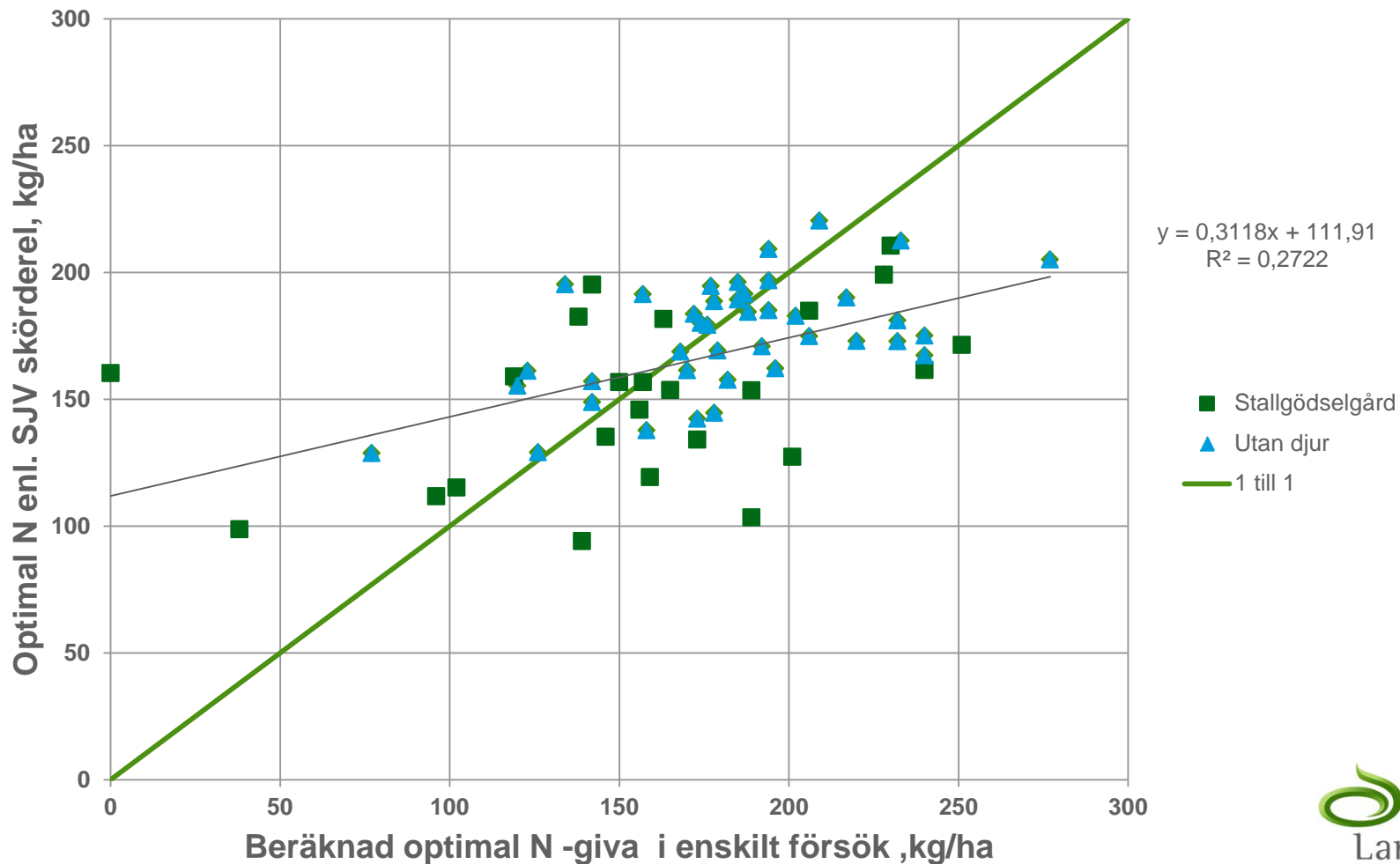
Kväveförsöken ger vägledning ! Höstvete.

Beräknat optimal giva i förhållande till skörd vid optimum,
Höstvete 64 försök M3-2278, 2008-2012

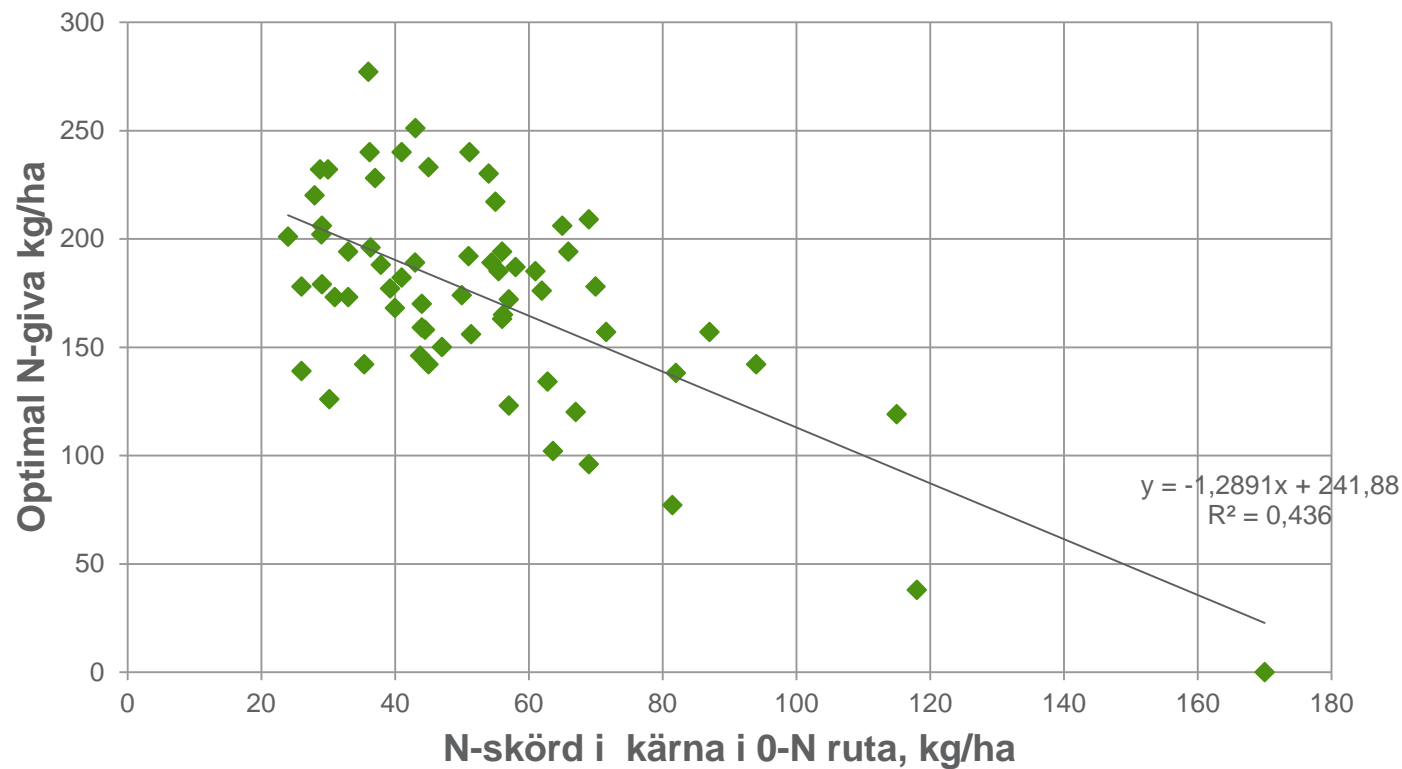


Kväveförsöken ger vägledning ! Höstvete.

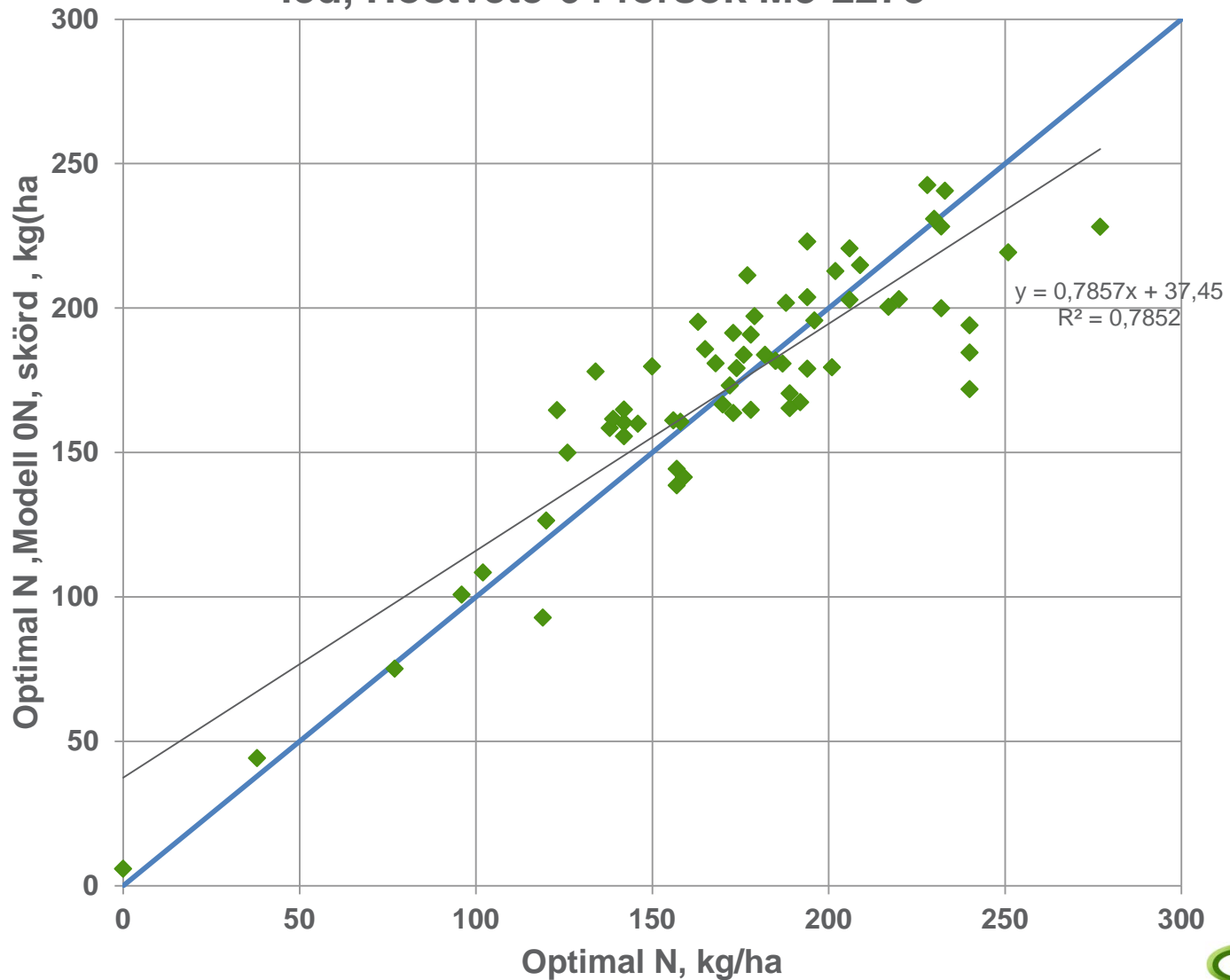
Beräknat optimal N-giva enl. SJV ,
skörderelaterad gödsling, förfrukt, djurhållning, mullhalt
Höstvete 64 försök M3-2278



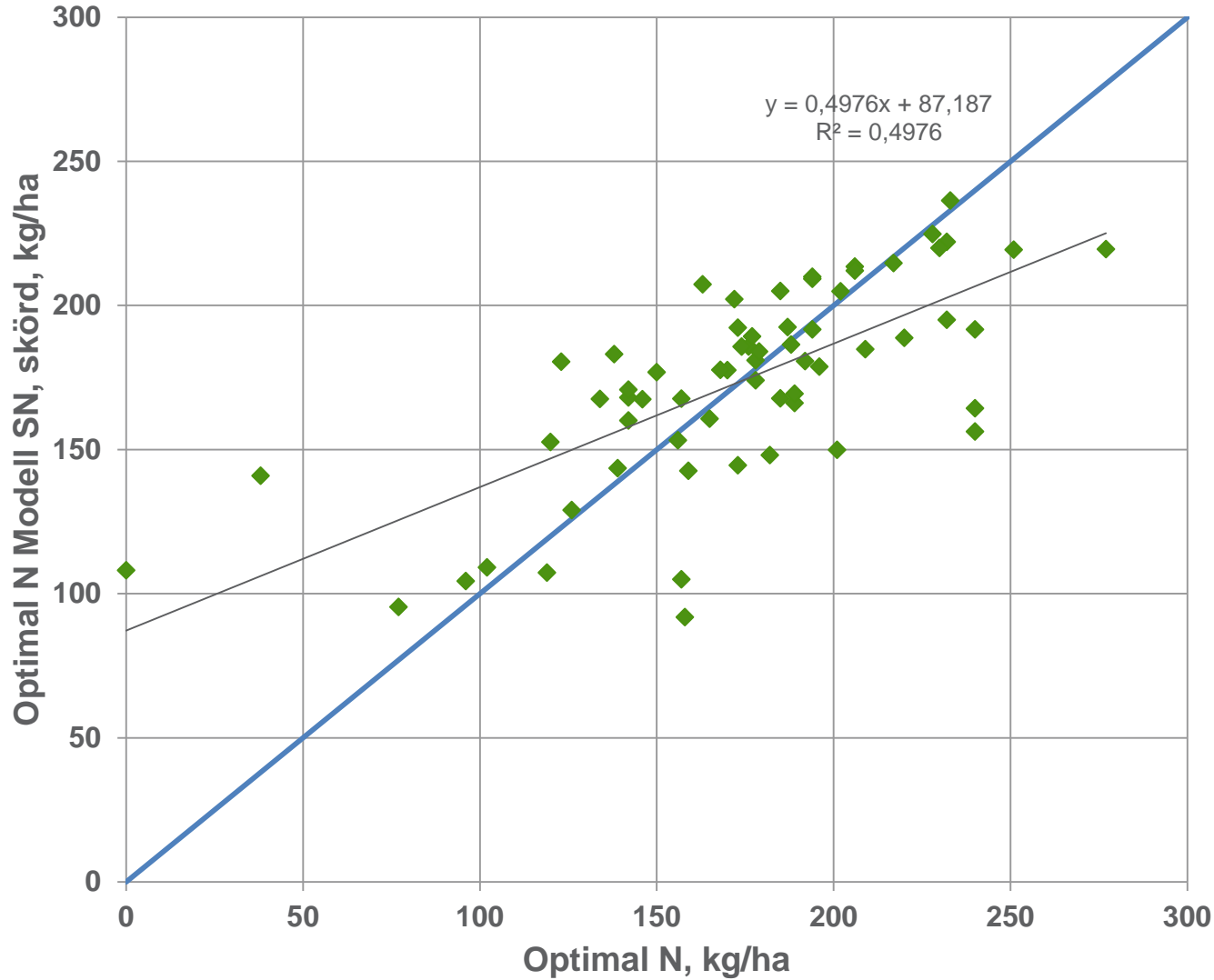
Optimal N-giva i förhållande till N-skörd i kärna i 0-N-ruta, Höstvetete 64 försök M3-2278



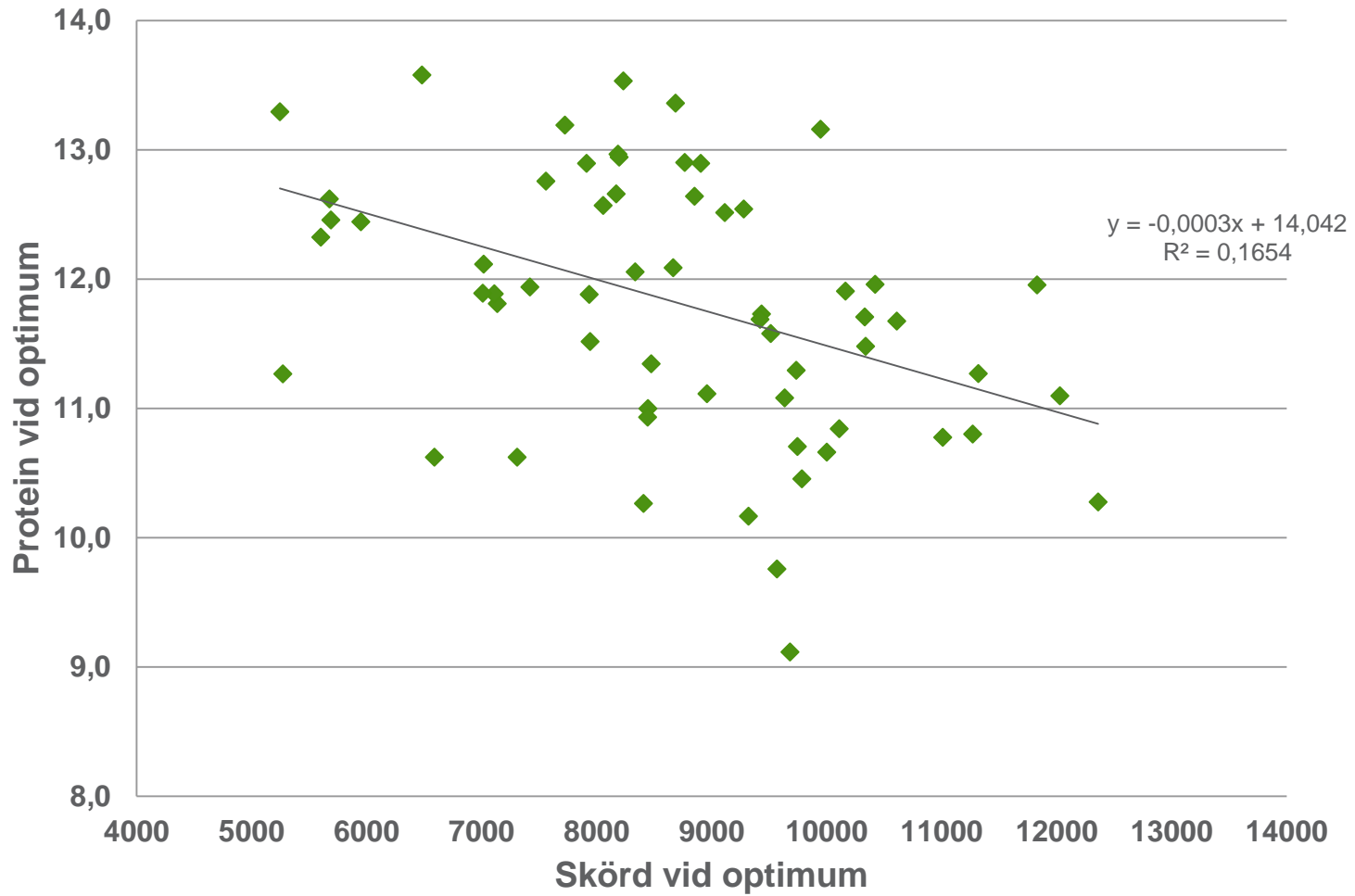
Beräknat optimal giva enl. modell N-skörd i 0 N led, Höstvetete 64 försök M3-2278



Beräknat optimal giva enl. modell SN i 0 N led, Höstvete 64 försök M3-2278



Höstvete 64 försök M3-2278, 2008-2012



Kväveförsöken ger vägledning ! Höstvete

Hur fel gödslar vi med olika modeller för råd ?

- Absolut fel i medel:
- 35 kg
- I medeltal för 64 försök 2008-2012 skulle vi gödslat 174 kg N vid foderoptimering och priskvot 8 för N / (skörd – skördeberoende kostnader)
- Skörderelaterad gödsling enl. SJV med justering för skörd i efterhand, djurhållning, förfrukt och mullhalt
- 31 kg
- Modell från skörd och kväveskörd i 0-N-ruta i efterhand
- 17 kg
- Modell från skörd i efterhand och SN-värde vid ca DC 37.
- 24 kg

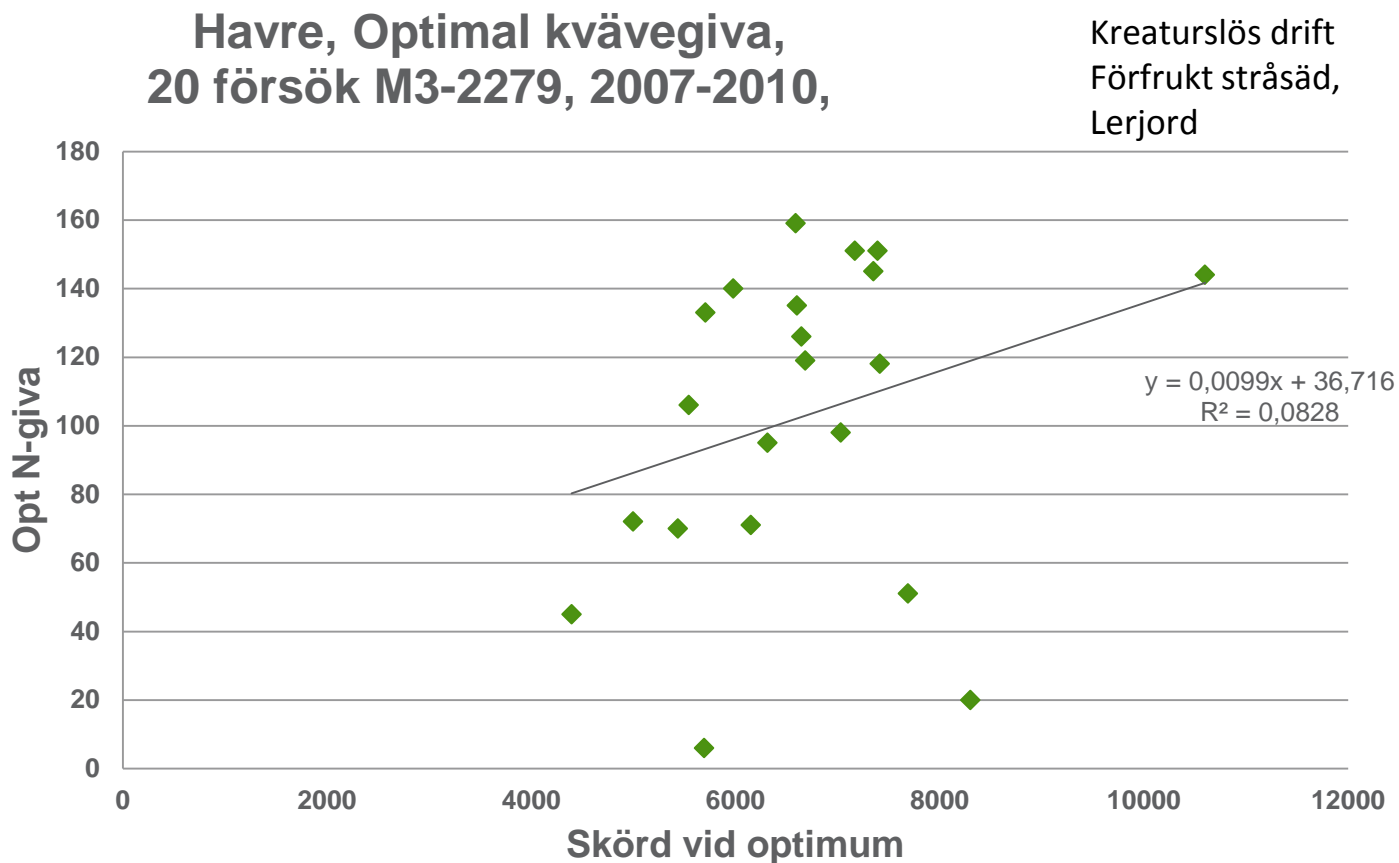
Kvävegödsling Höstvetete Bjertorp 2014

- 0-N rutor anläggs vid första gödsling
- Rak första giva ca 60 – 100 kg N beroende på tidpunkt
- Andra giva ev. med N- sensor och det finns tunna fläckar
ca 120 – 80 kg som max
om förfrukt stråsäd och bra bestånd ca totalt 160 – 180 kg N
- 0-N rutor mäts med handburen N-sensor för att få ett SN-värde
- Tredje giva vid DC 37 bestäms med 0-N ruta samt ev. N-tester för att bedöma ev. förluster.

Skördenivån bestäms via skördestatistik och med “tummen och pekfingeret”

- Tredje givan varieras med N-sensor för att ta hänsyn till delar med större el. mindre kväveminerisering alt. delar med svagt bestånd.
- SN-värde i 0-N ruta i höstvetete har varierat mellan ca 20 – 80 mellan år, fält och förfrukt

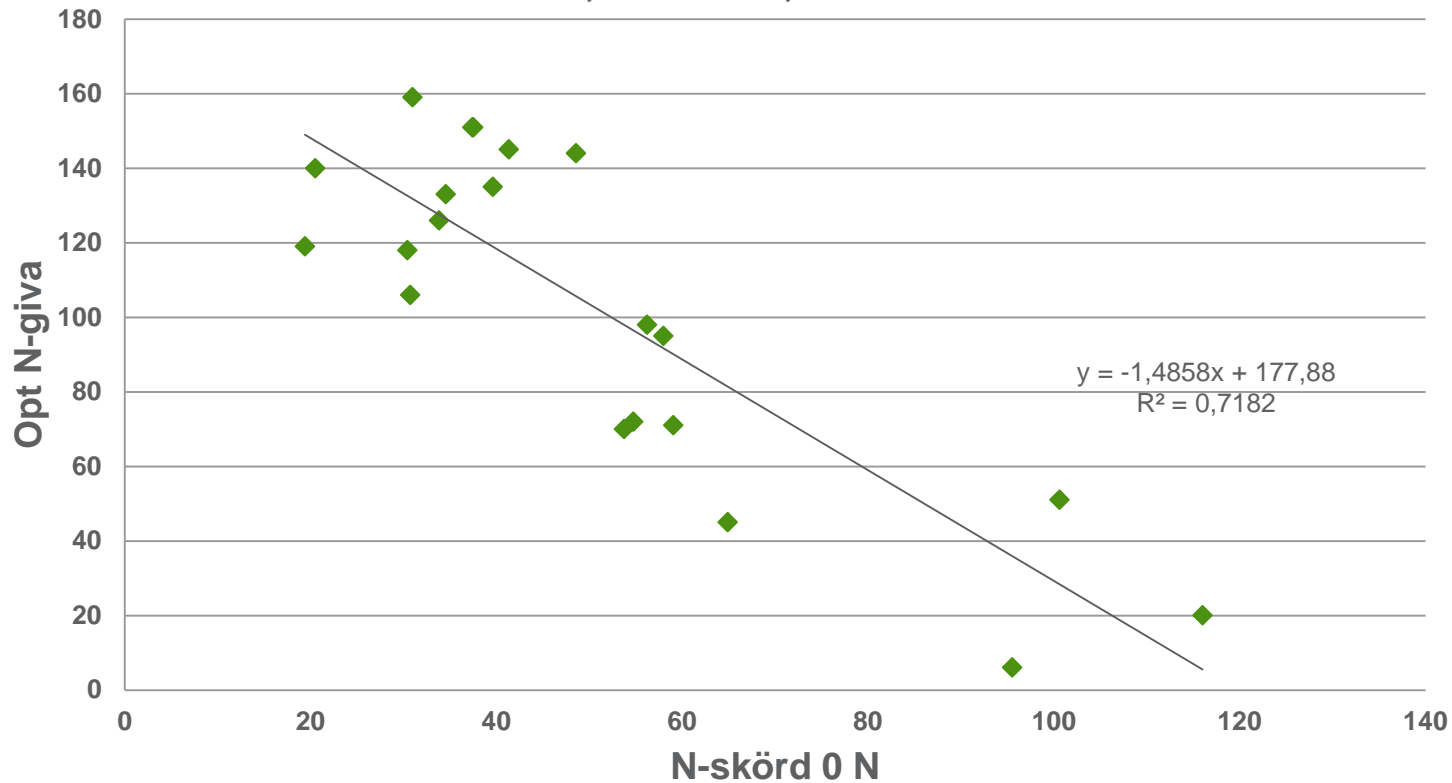
Kväveförsöken ger vägledning ! Havre.



Kväveförsöken ger vägledning ! Havre.

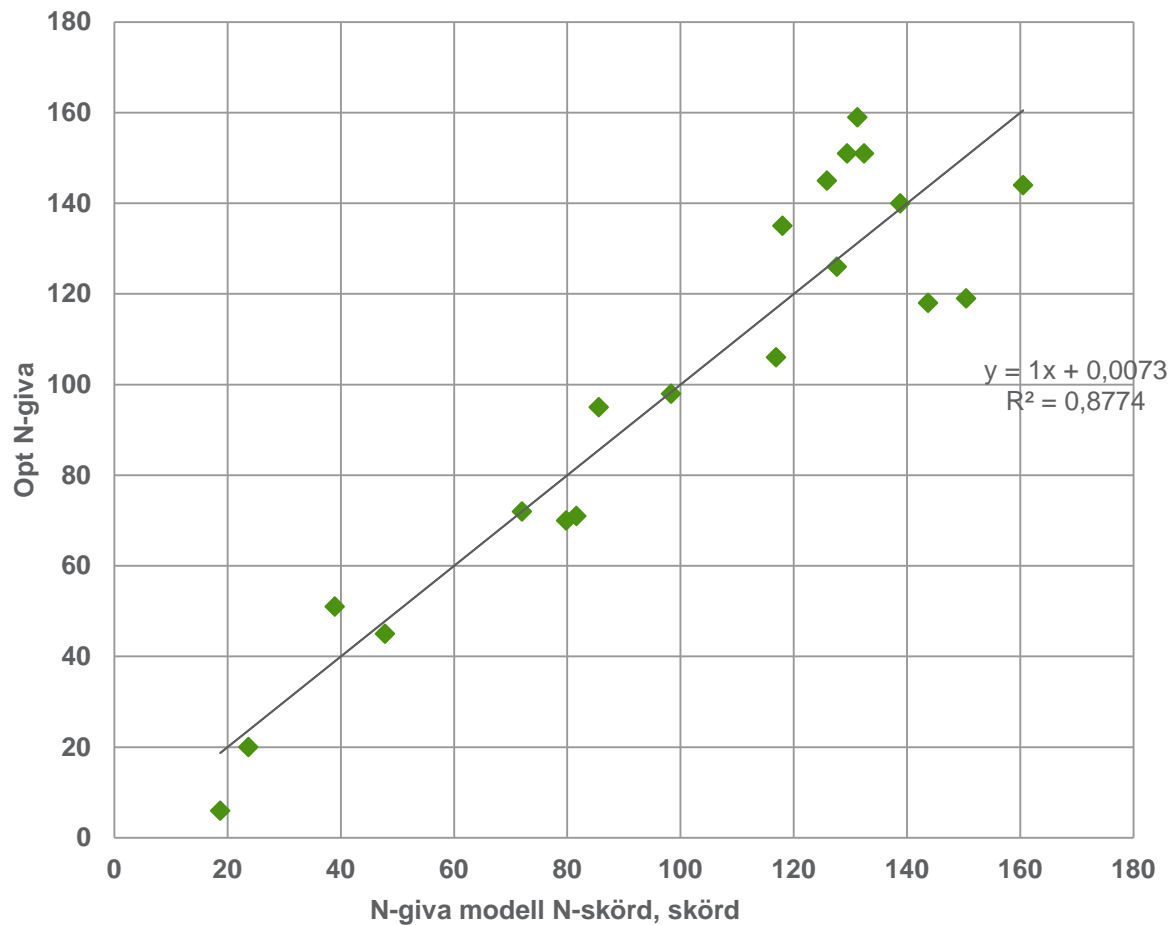
Havre, Optimal kvävegiva,
20 försök M3-2279, 2007-2010,

Kreaturslös drift
Förfrukt stråsäd,
Lerjord



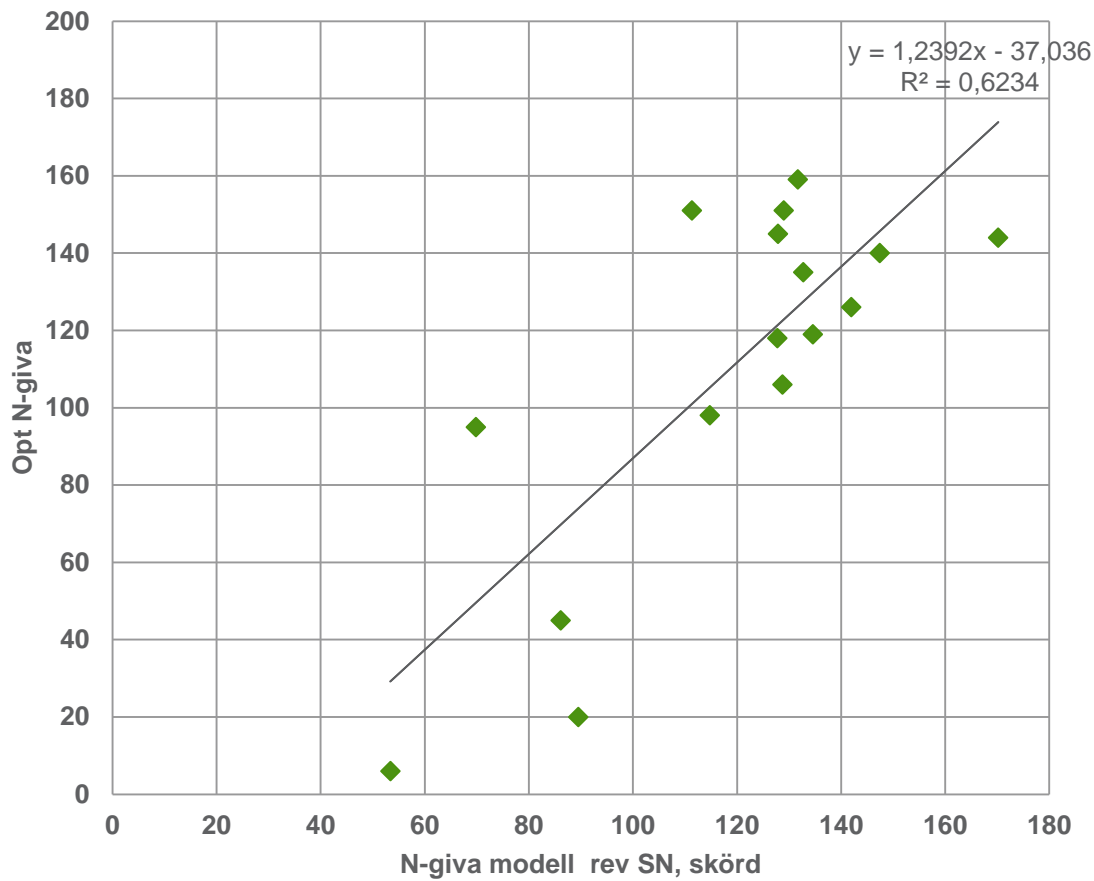
Kväveförsöken ger vägledning ! Havre.

Havre, Optimal kvävegiva,
20 försök M3-2279, 2007-2010,



Kväveförsöken ger vägledning ! Havre.

Havre, Optimal kvävegiva,
20 försök M3-2279, 2007-2010,



Kvävegödsling Havre och Korn, Bjertorp 2014

- 0-N rutor anläggs vid kombisådden
- Rak kombisådd giva ca 80 – 100 kg N beroende på förfrukt mm
- 0-N rutor mäts med handburen N-sensor för att få ett SN-värde i DC 31-32
- Andra giva vid DC 31- 37 bestäms med 0-N ruta samt ev. N-tester för att bedöma ev. förluster.

Skördenivån bestäms via skördestatistik och med “tummen och pekfingeret”

- Andra givan varierar med N-sensor för att ta hänsyn till delar med större el. mindre kväveminerisering.
- I korn kan alternativt andra givan bestämmas med malkornskalibreringen.
- SN-värde i 0-N ruta i korn och havre varierade mellan 7 – 24 mellan fält och förfrukt år 2013

Mina slutsatser om kväveanpassning

- Det finns mycket information att hämta i Sverigeförsökens material. Men vi gör inte försöken för att få reda på hur det var utan för att få en idé om hur vi skall göra i framtiden.
- Sluta fokusera på skördenivå som orsak till variation i optimal giva.
- Jobba med att få grepp på kväveleverans från mark det enskilda året och ev. förluster av gödselkväve.
- Växtodlingsplanen är mer att betrakta som en inköpslista än ett gödslingsråd.
- Inget redskap ger enskilt alla svar. Använd flera!
- Använd dessutom gärna huvudet !
- **Vi kan göra mera än vi tror om vi bara vill !**
- **Om man vill ha enkla svar – Välj en inomhussport !**



Lantmännen
Lantbruk

