

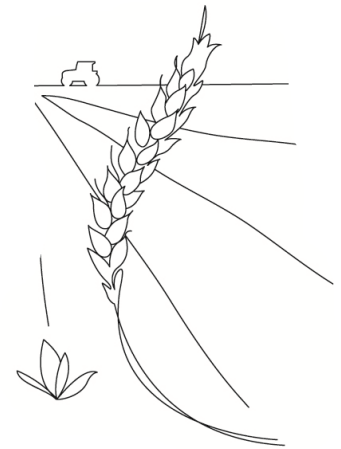
# Bönsmyg *Bruchus rufimanus*

## Förekomst, biologi, skadeverkan och bekämpning



Europeiska jordbruksfonden för  
landsbygdsutveckling: Europa  
investerar i landsbygdsområden

Robert Dinwiddie  
Växtskyddscentralen Skara, Jordbruksverket  
[robert.dinwiddie@jordbruksverket.se](mailto:robert.dinwiddie@jordbruksverket.se)  
036-15 81 11



# Var finns bönsmygen?

- Bestämdes första gången i Sverige 2008, i Skåne.
- Ökat och spritt sig sedan dess.
- Rapporter om kraftiga angrepp i Skåne 2009–2010, Östergötland 2014.
- I en enkät från 2015 svarade ca 40 % utsädesodlare att de noterat angrepp.

# Hur känner man igen bönsmygen?



Adulten har orangea framben och inre antennleder.  
Hårighet på ryggen gör den fläckig.

Både larv  
och  
puppa är  
ljusgula

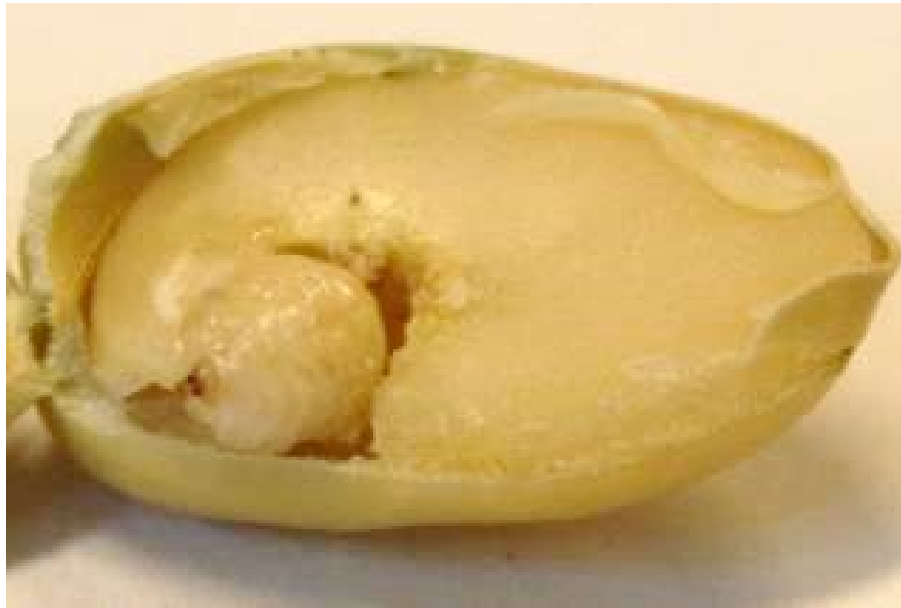


Foto: Lina Norrlund



**Bönsmyg,  
fullbildad**

**Locket till  
kammaren  
där  
förpuppning  
en sker**

**Skalbaggens  
utgångshål**

**Larvens  
ingångshål**

Foto: Lina Norrlund

# Livscykel bönsmyg



Övervintrar som adult i fältkanter, t.ex. under bark eller i växtrester.



Övervintrar i bönor



Förpuppning  
sker inuti  
bönorna

Larven  
äter sig  
in i  
bönorna



Parar sig i fält  
och lägger  
ägg på nya  
baljor

Foto:  
Lars Johansson



Foto: Lina Norrlund

# Bönsmyg i åkerböna

## Inventering 2016 – Nationellt

- Bönsmyg i 70 % av undersökta fält.
- I genomsnitt 7 % angripna bönor (max 42 %).
- De största angreppen fanns i Västra Götaland.
- Utsädets angreppsgrad har spelat mindre roll för slutangreppet än andra faktorer.
- Inga säkra sortskillnader.
- Skördesänkningen marginell.

# Bönsmyg utbredd i Skaraborg



- Angreppen 2016 generellt låga

# Skadeverkan - utsäde

- **Större risk för mekaniska skador**
  - I ett prov med relativt låg tusenkornvikt och många trasiga bönor var grobarheten 60 % lägre hos angripna bönor\*.
  - I ett prov där fina angripna bönor jämfördes med oskadda minskade grobarheten bara 6 %\*.
- **Påverkan på grobarhet och skjutkraft**
  - Angripna bönor visade i genomsnitt 25 % sämre grobarhet och skjutkraft jämfört med oskadda bönor\*.

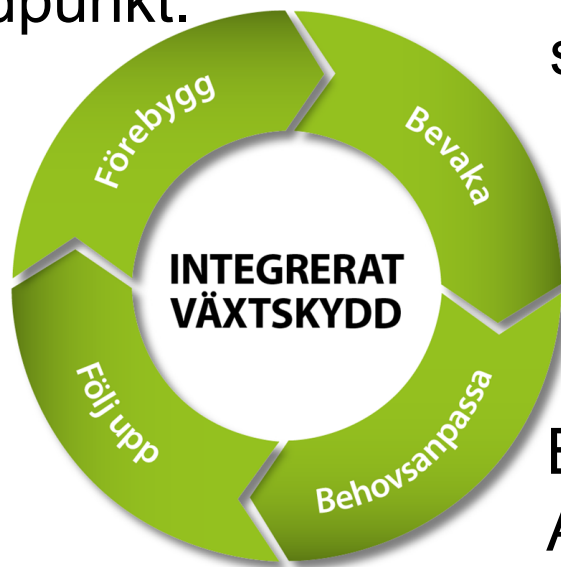
\*Sex skördeprover från 2016 har specialtestats av Utsädesenheten.



# IPM för hantering av bönsmyg

Utsäde som är fritt från bönsmyg.  
Undvika sådd i närheten av angripna  
fält eller lagrade bönor.  
Jordbearbetning.  
Parasitsteklar och rovkvalster.  
Sortval och sen såtidpunkt.

Observera bönsmygens  
förekomst i fält i  
förhållande till blomningen  
samt temperatur. Leta ägg.



Gradera angrepp  
i skörden.

Behövs bekämpning?  
Anpassa tidpunkt och dos.

# Bekämpning

## **Bekämpning i fält – förhindra äggläggning**

Biscaya registrerat i Sverige.

Oljor och biologisk bekämpning.

## **Gasning i lager – förhindra spridning**

Phostoxin