

Ny modell för organisation av Sverigeförsöken

Vision:

Fältförsöksverksamheten skall med effektivitet, god kvalitet och oberoende vara en drivande kraft för att omsätta forskning och innovation till en konkurrenskraftig utveckling av svenskt lantbruk.

Christian Nyrén, Stiftelsen Lantbruksforskning
Januari 2016

Fältförsök skördeåret 2016

Försöken går enligt den gamla modellen med ansökningar i november 2015, beredning i februari 2016 och beslut Mars 2016

Fältförsöksverksamhetens roll för utveckling och konkurrenskraft

Fältförsöksverksamheten skall:

- Kunna bidra med en metodbas för tillämpad forskning
- Kunna svara på frågor av stor betydelse för primärproduktionen
- Kunna verifiera tillämpligheten av nya koncept, produkter och ny teknik

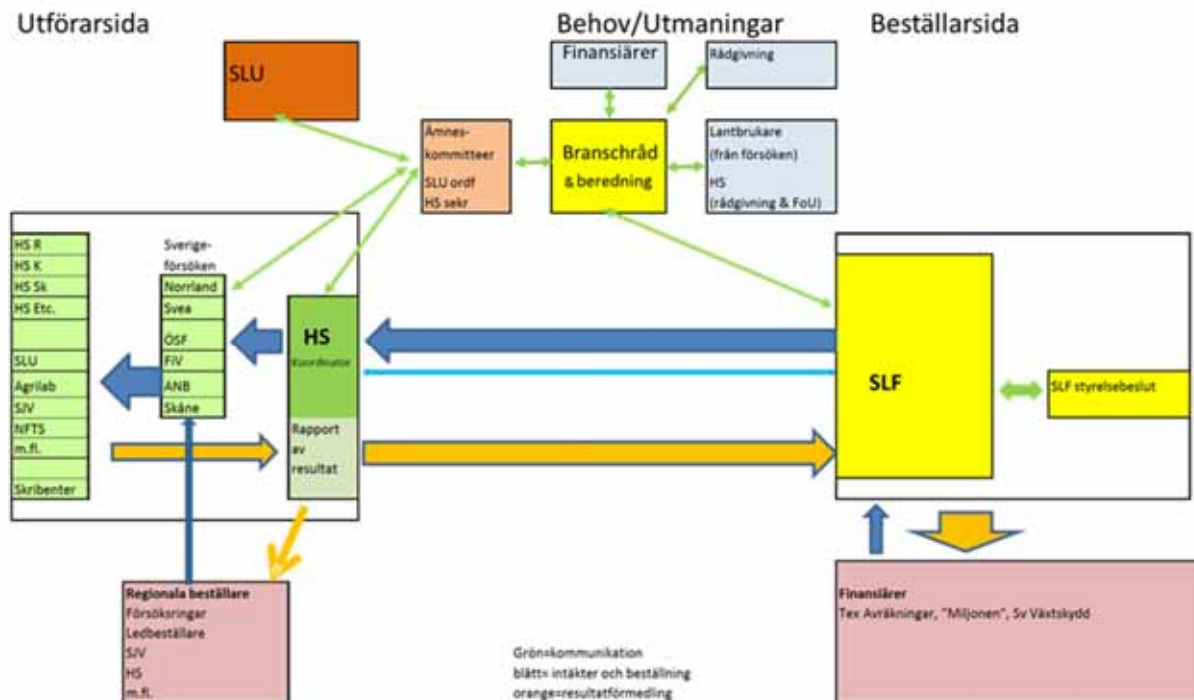
Finansiering

- Hela den nationella insamlingen till basfinansiering tas in av SLF från lantbrukare och handel
- Regional insamling tas in av Regionerna
- Regional insamling skall inte konkurrera med den nationella
- Regionala pengar skall användas till försök av regional karaktär
- Beställda led får inte styra basfinansierade försök men är viktiga för att få upp volym
- OH-kostnader för administration skall bäras av alla beställare

Tydliga roller för beställare och utförare

- SLF lägger en tydlig 3-årig beställning om vad man vill uppnå i termer av försöksområden kvalitetskrav, avrapportering, uppföljning mm
- Hushållningssällskapet är mottagare av beställningen och kommer med förslag till utförande
- Hushållningssällskapet ansvarar för att utföra försöken på ett resurseffektivt och kvalitetssäkrat sätt, vilket innebär att man själv beslutar om försöken skall genomföras regionalt eller nationellt

Schematisk bild av flöde i den framtida fältförsöksorganisationen



Hushållningssällskapets Nationella försöksgrupp:

- Margareta Helander, Vd Hushållningssällskapet i Sjuhärad, ansvarig för vår Nationella fältförsöksgrupp.
- Sven Fajersson, Vd Hushållningssällskapet Skåne
- Christoffer Andersson, Vd Hushållningssällskapet Östergötland
- samt försöksledare från berörda Hushållningssällskap

BRANSCHRÅD 2016

- Ingemar Gruvaeus, Yara (Ordf)
- Cecilia Lerenius, Jordbruksverket
- Anders Hugosson, Lantbruksföretagare
- Annelie Lundkvist, SLU
- Pär-Johan Lööf, Lantmännen
- Lars Ericsson, Länsstyrelsen i Västerbotten
- Ulf Ohlsson, Lantbruksföretagare
- Lars Elfverson, Lantbruksföretagare
- Irene Bohman, Länsstyrelsen i Kalmar
- Fredrik Andersson, Lantbruksföretagare
- Per Axelsson, Rådgivare

Roller och ansvar

SLF

- SLF ansvarar för basfinansiering behovsanalys och beställning
- SLF tillsätter branschråd med bred kompetens
- SLFs-branschråd ansvarar för att bedöma framtida behov, beredning och uppföljning av fältförsöksprogrammet
- SLF ansvarar för att ta beslut baserat på branschrådets förslag till beslut
- SLF tecknar "letter of intent" med Hushållningssällskapets förbund för ett långsiktigt samarbete

Hushållningssällskapet (HS)

- HS förbund utser en styrgrupp med en koordinator
- HS förbund ansvarar för utformning av ett effektivt fältförsöksprogram utifrån SLFs beställning
- HS koordinator ansvarar för regional förankring av fältförsöksprogrammet
- HS förbund är tecknande part för "letter of intent" med SLF

Beslutsprocess med 3-årigt fältförsöksprogram skördeåret **2017-2019**

2015	Oktober- november	Branschrådet startar sitt arbete
2016	Januari	Inriktningsdokument från Branschrådet till Hushållningssällskapets koordinator
	31 Mars	Hushållningssällskapets respons till Branschrådet
	30 April	Branschrådets beredning och konkret beställning från Branschrådet till HS styrgrupp
	31 Maj	Orderbekräftelse från Hushållningssällskapet styrgrupp till Branschrådet och vidare till SLF
	12-20 Juni	Beslut SLFs styrelse inför skördeåret 2017
	15 Augusti	Utläggning av höstförsök inför skördeåret 2017
2017	Januari	Avrapportering skördeåret 2016
	Februari	Inriktningsdokument från Branschrådet till Hushållningssällskapets koordinator
	31 Mars	Hushållningssällskapets respons till Branschrådet
	30 April	Konkret beställning från Branschrådet till Hushållningssällskapets styrgrupp (koordinator)
	31 Maj	Orderbekräftelse från Hushållningssällskapet styrgrupp till Branschrådet och vidare till SLF
	12-20 Juni	Beslut SLFs styrelse inför skördeåret 2018
	15 Augusti	Utläggning av höstförsök inför skördeåret 2018
2018	Januari	Avrapportering skördeåret 2017

OSV.

Förändring kräver Tillit och Tålamod!

Det kommer att krävas tålamod och samarbete för att trimma in den nya modellen.