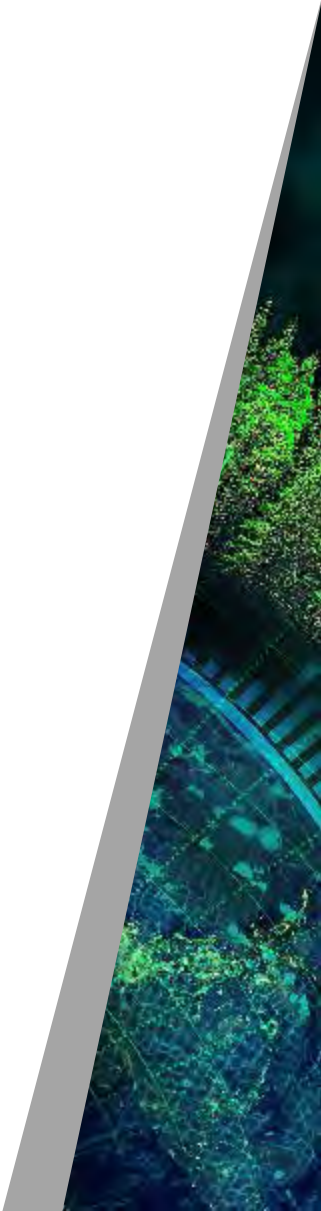


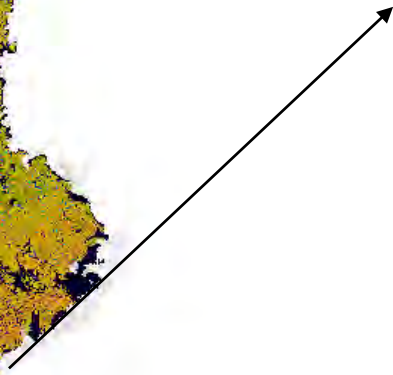
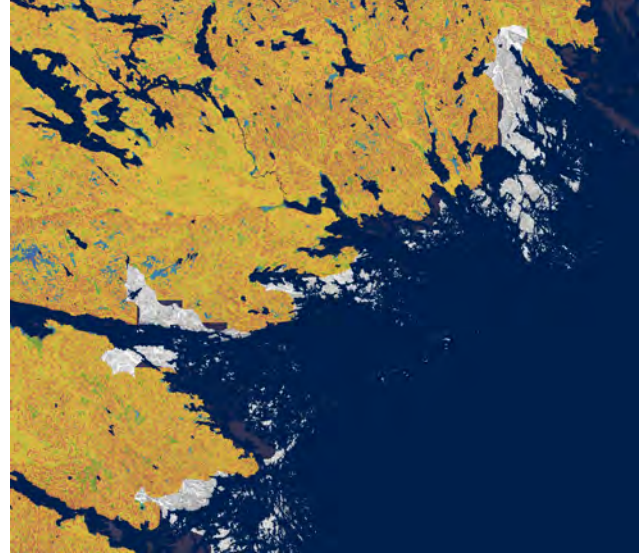
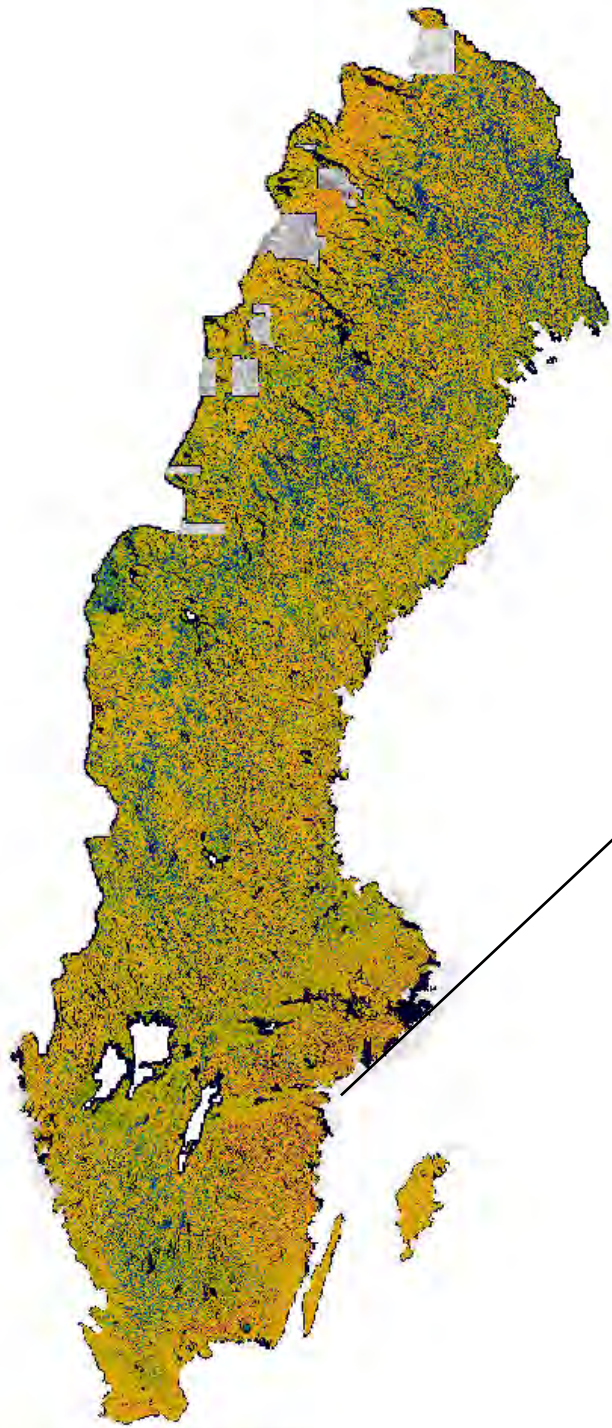
A colorful map showing soil moisture levels. The map uses a color scale from dark blue (low moisture) to dark red (high moisture). A prominent blue river or stream flows from the top left towards the bottom right. The surrounding land is divided into various colored patches, indicating different moisture levels across the terrain. The text is overlaid on the map.

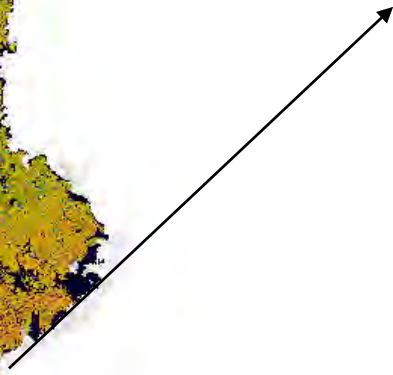
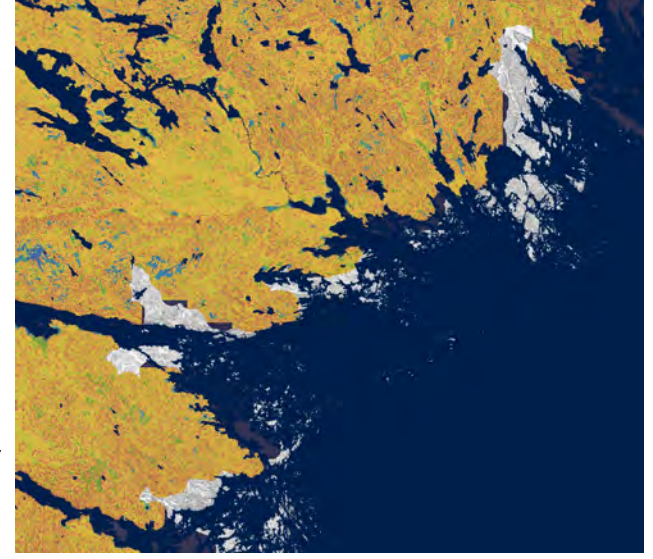
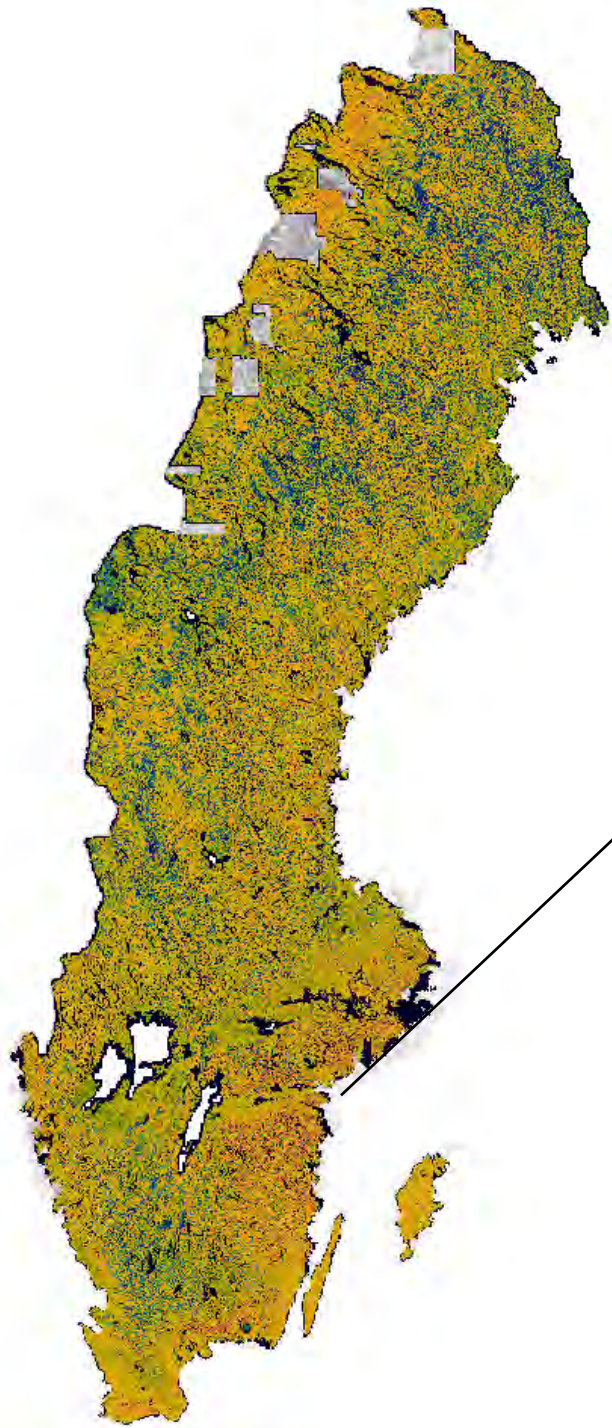
SLU Markfuktighetskarta

Anneli Ågren & William Lidberg
Skogens Ekologi och Skötsel, SLU, Umeå

- Svagheter
- Styrkor
- Vattendrag

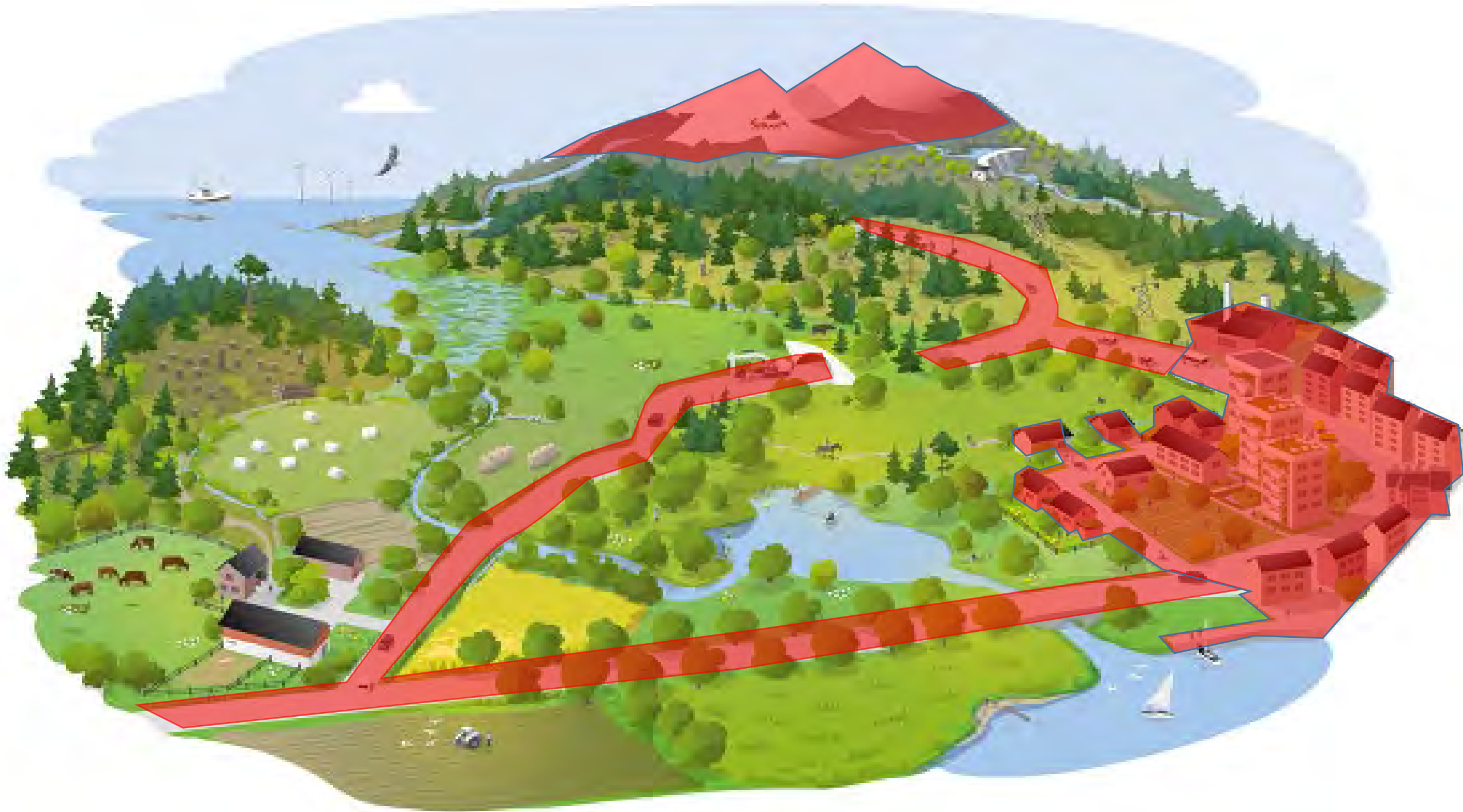


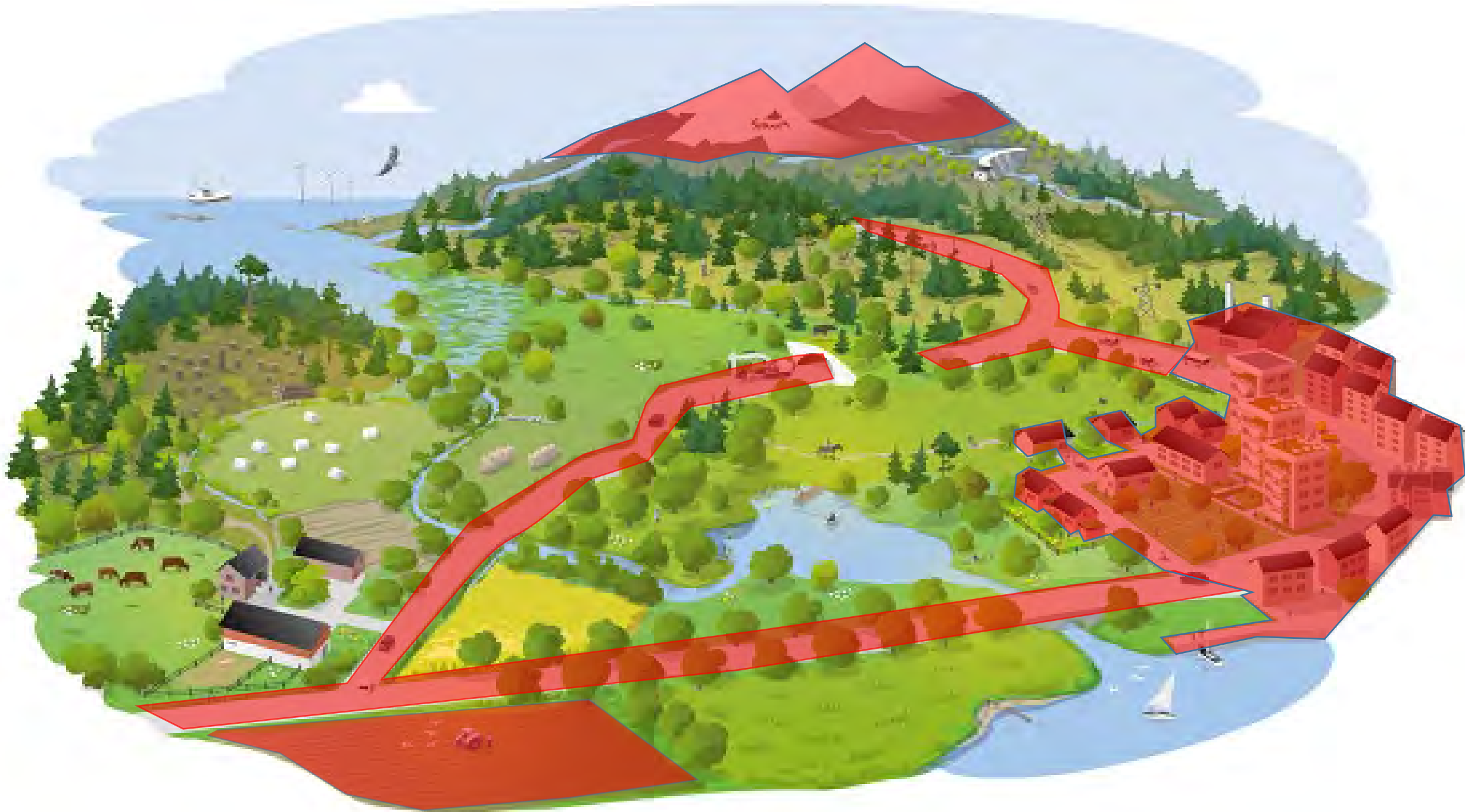


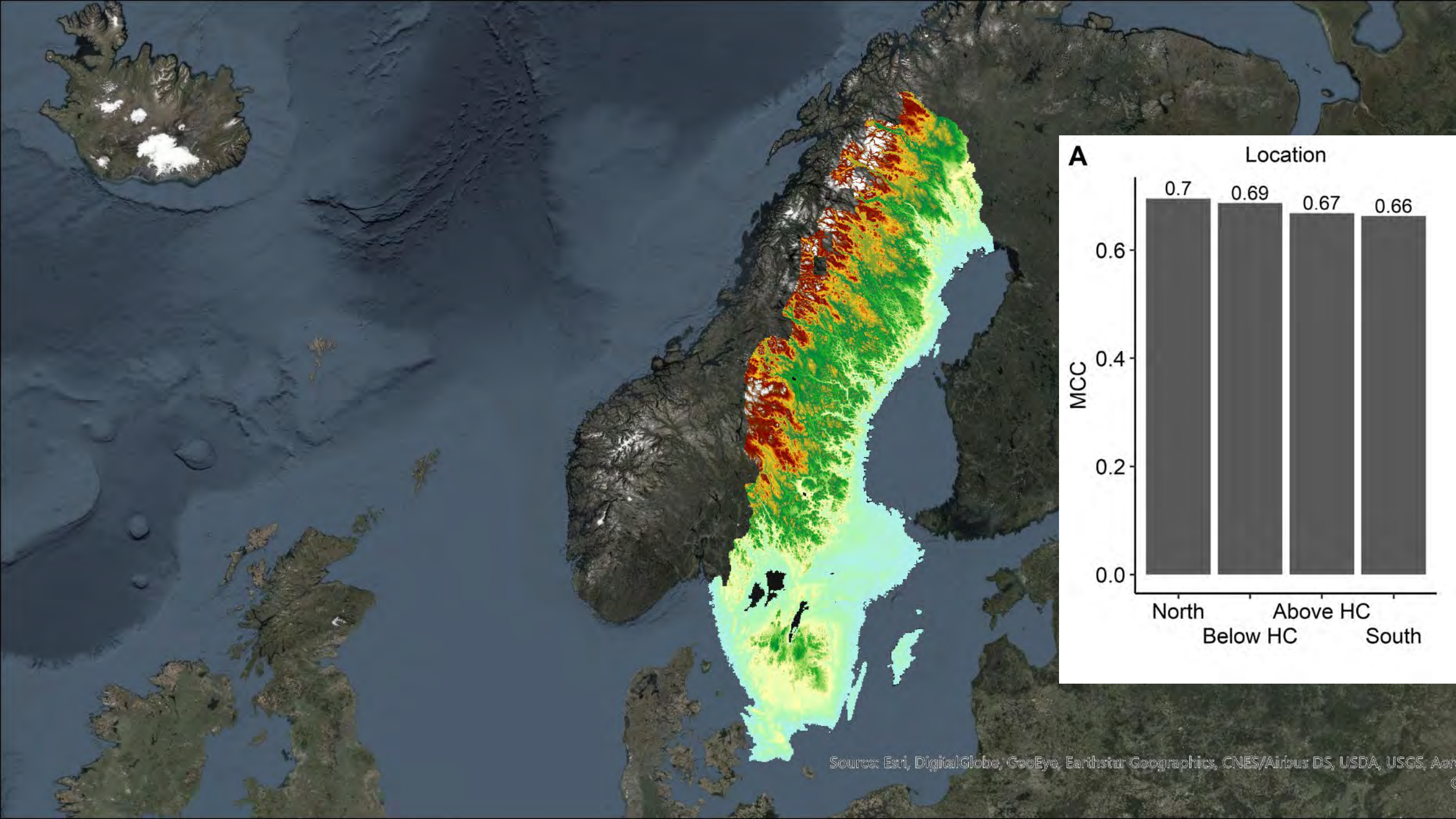


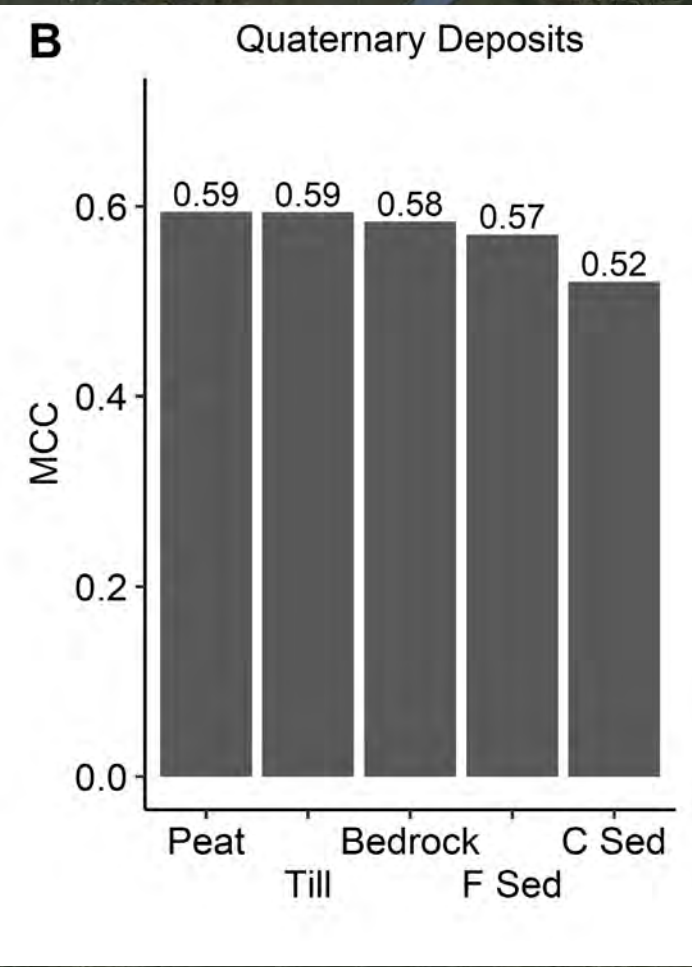
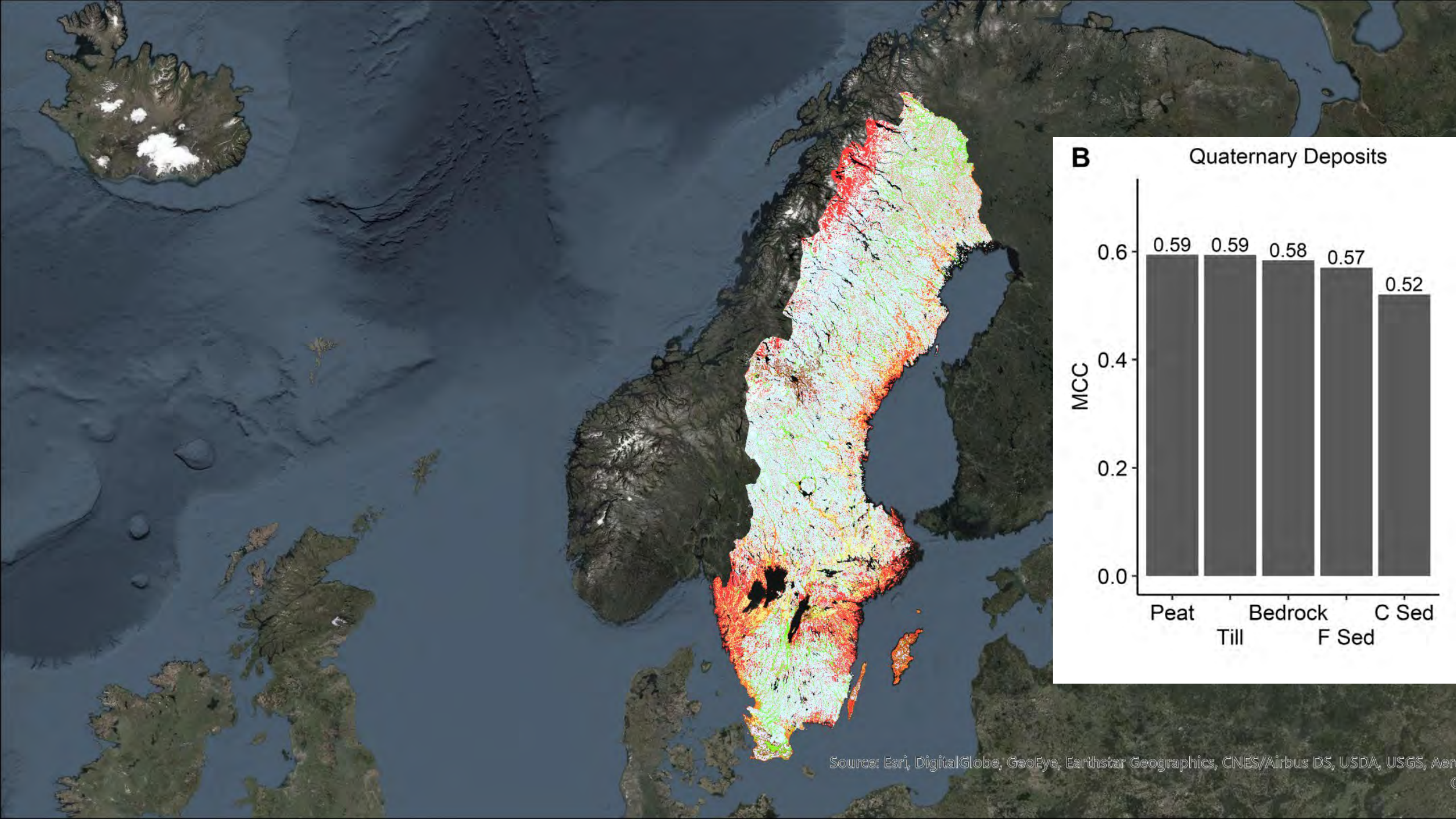




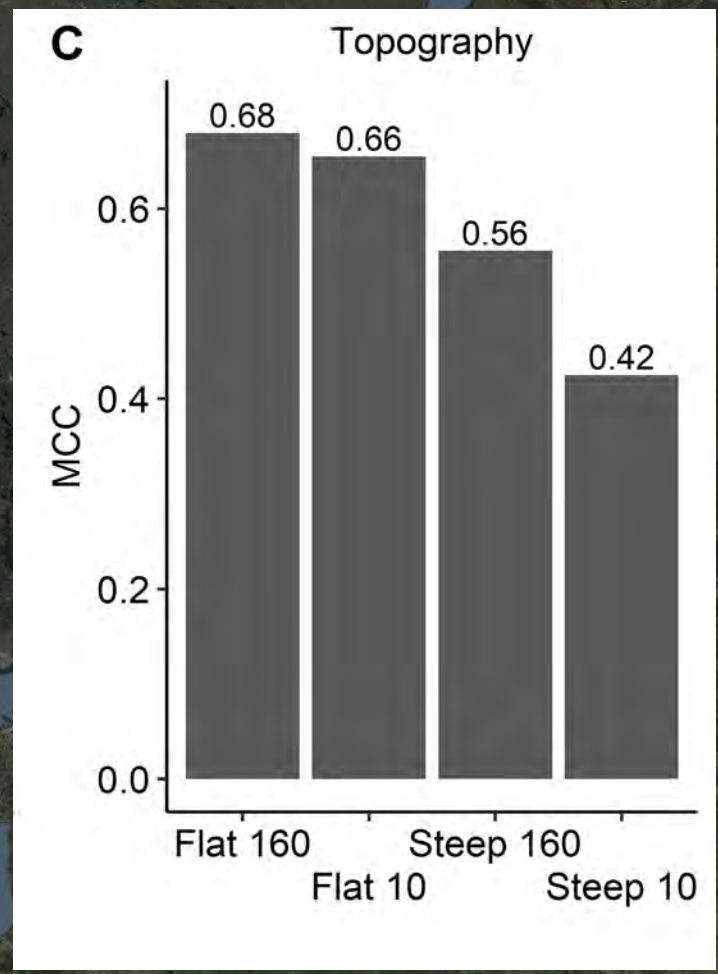
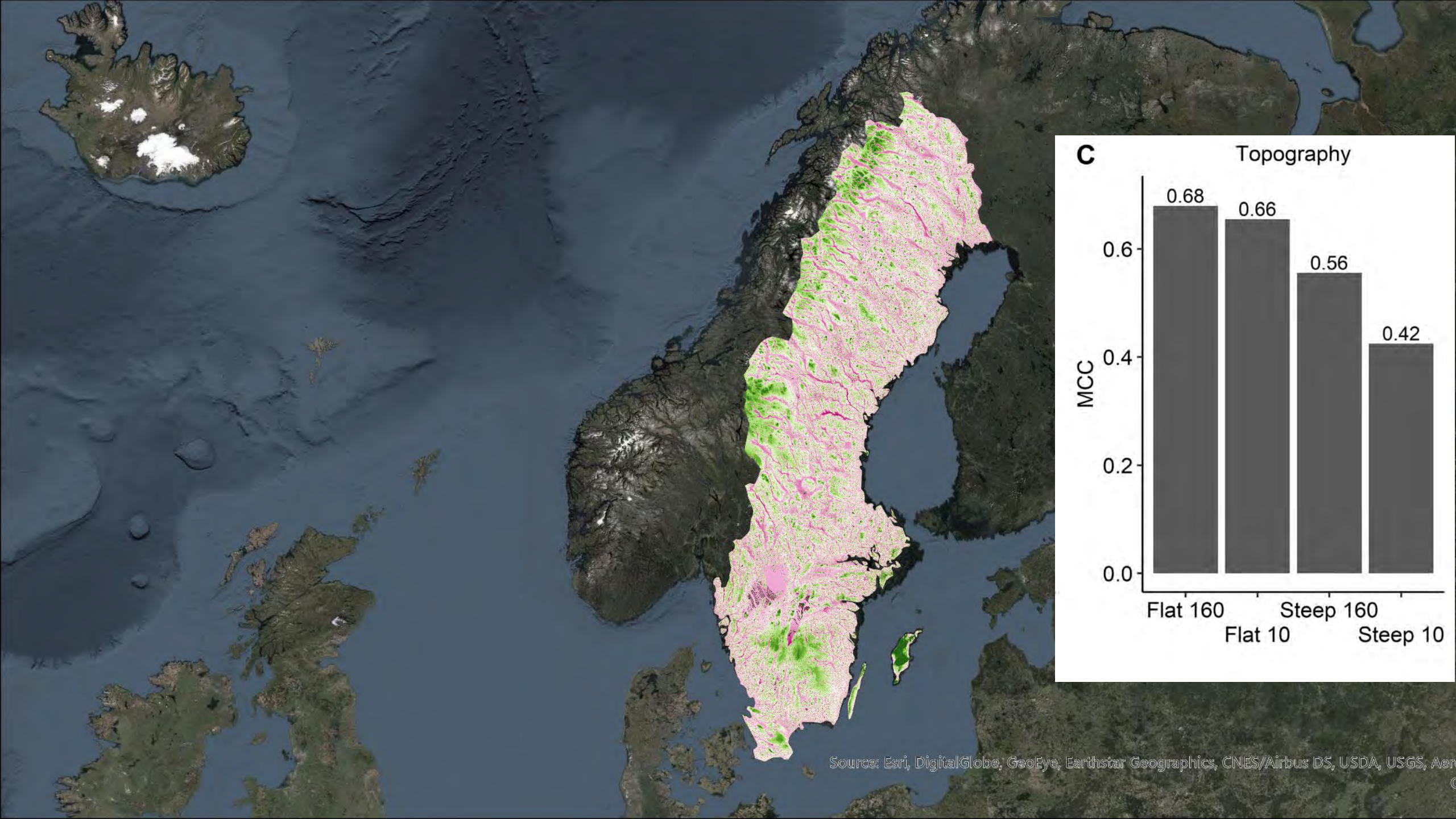


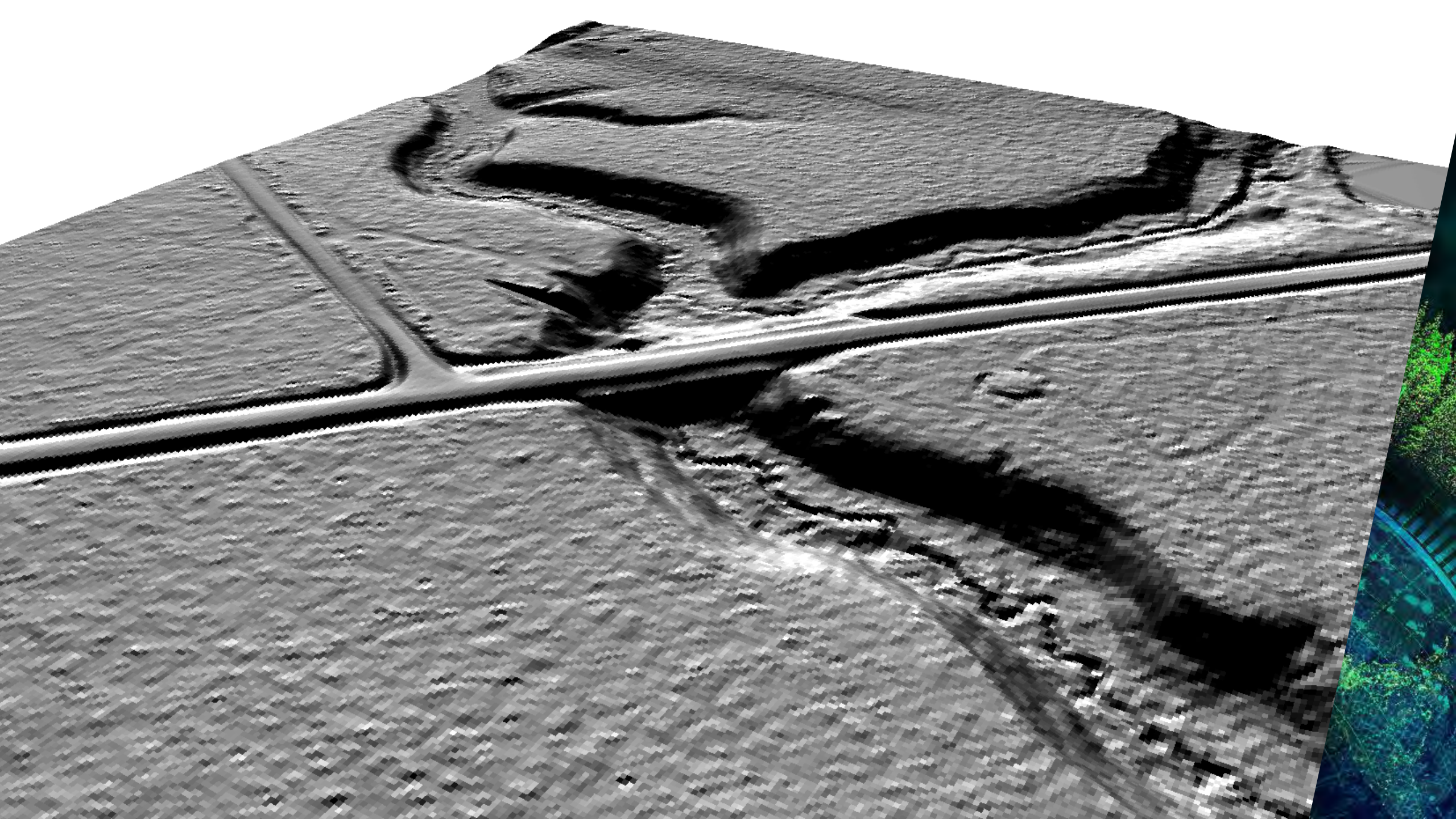


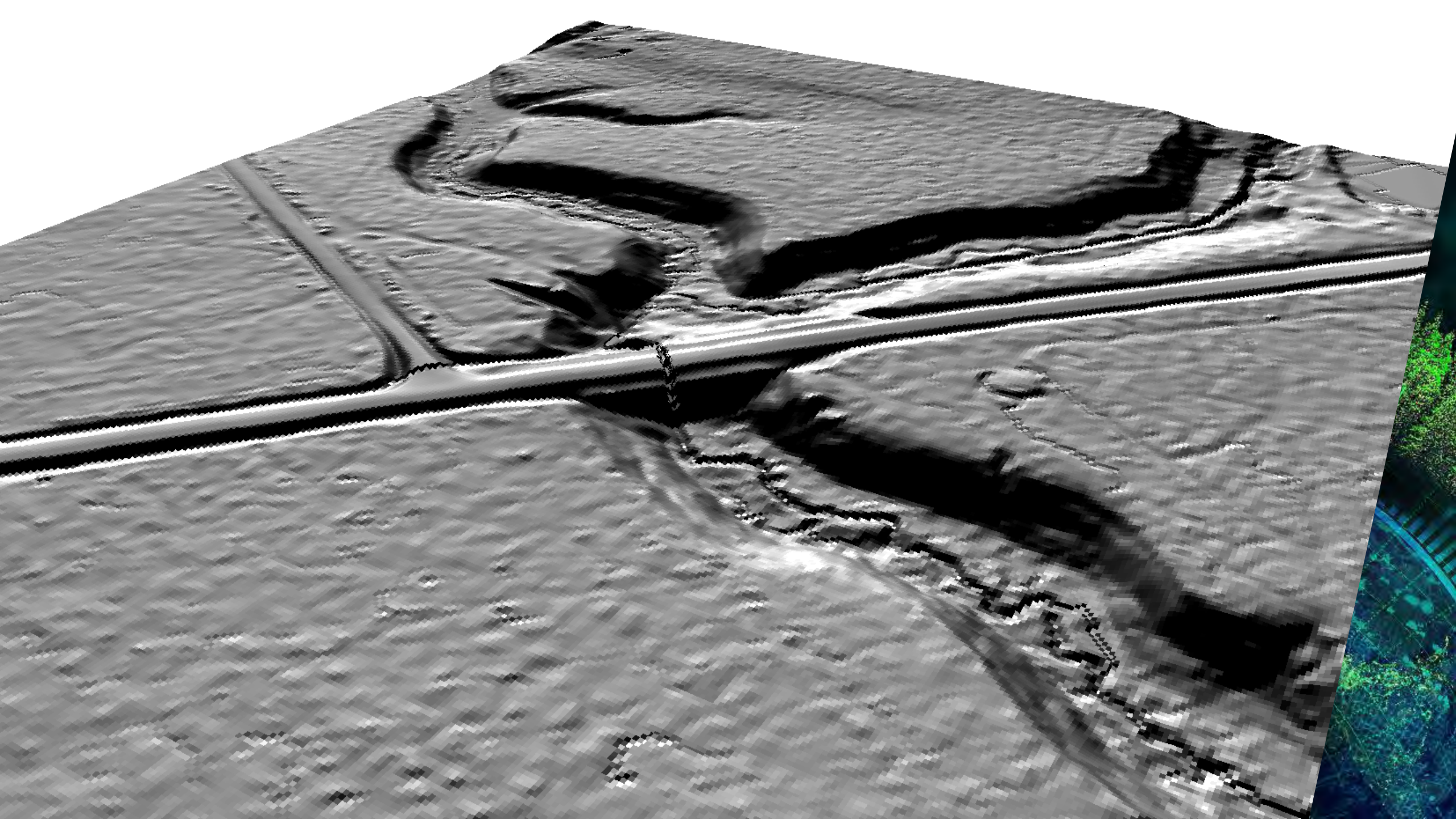


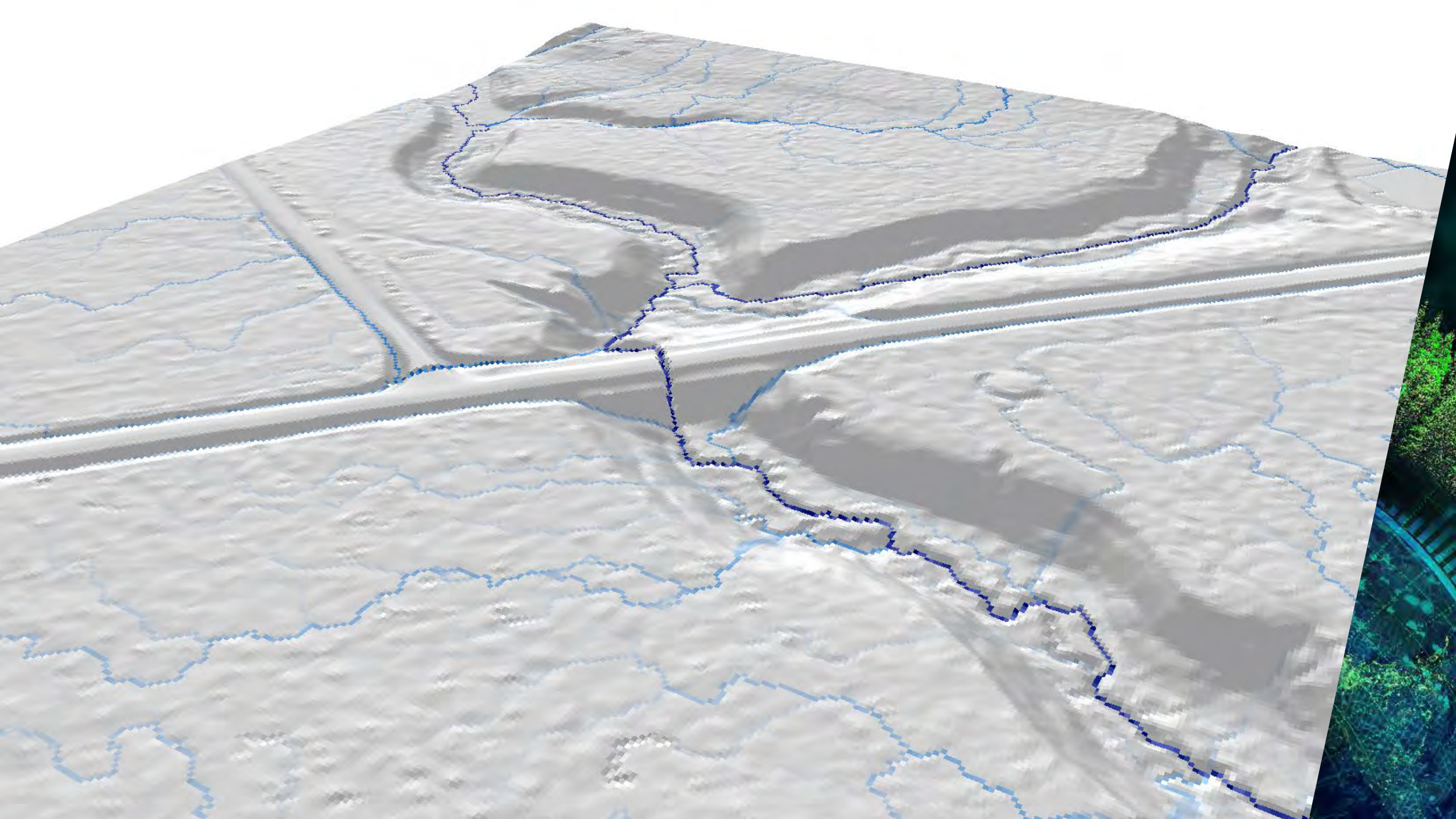


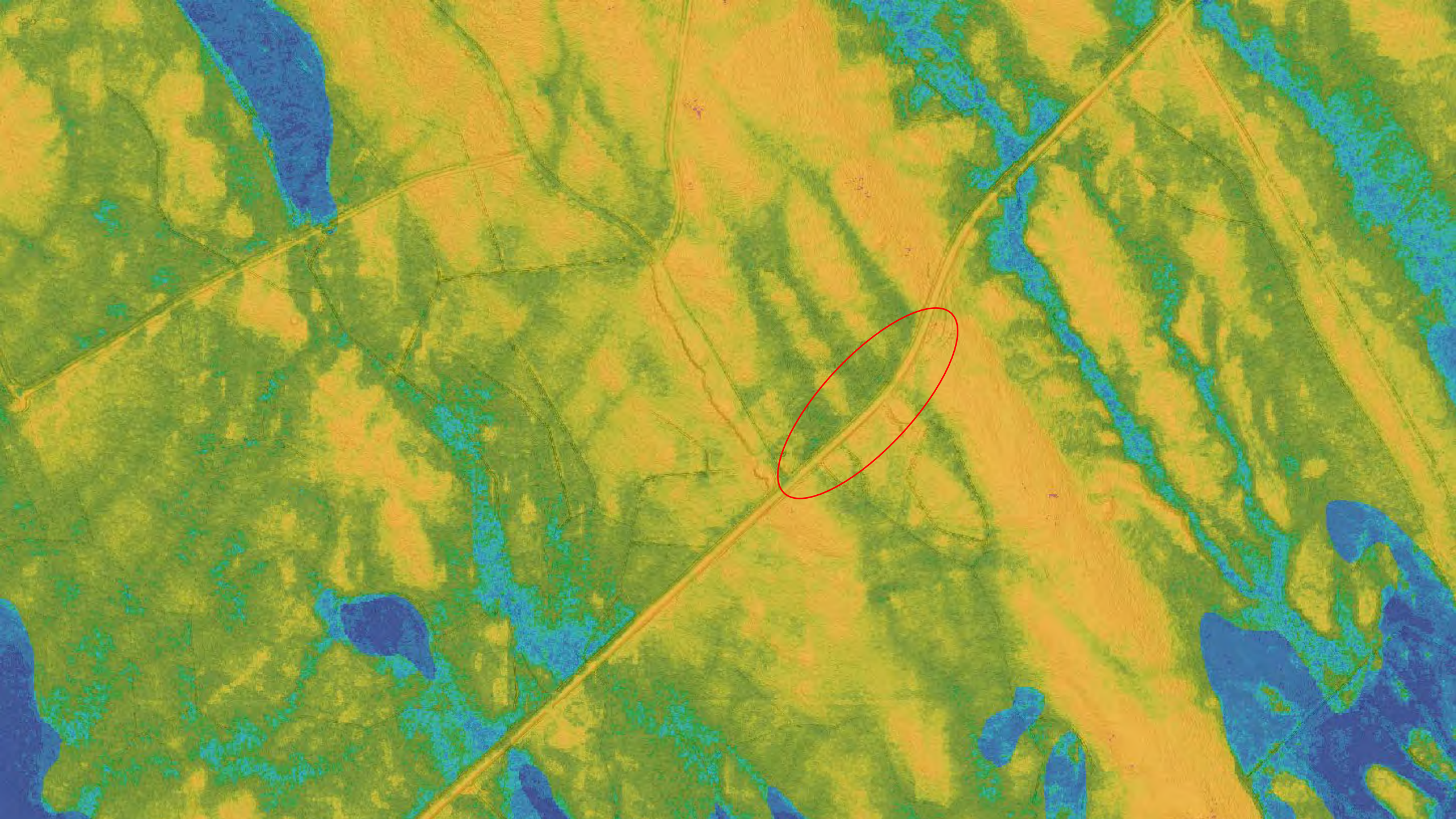
Source: Esri, DigitalGlobe, GeoEye, Earthstar Geographics, CNES/Airbus DS, USDA, USGS, Aero













Åga skog



Hänsyn



Sköta
barrskog



Sköta
lövskog



Vägar i
skogen



Räkna med
verktyg



[Start](#) / [Ordlista](#)

Ordlista

Korta förklaringar på vanliga skogsord.

A B C D E F G H I J K L M N O P R S T U V
Y Ä Å Ö

Surdråg – Ett mindre område med vattenmättad mark i sänka. Surdråg har ofta långsmal form och rörligt vatten.

[Om Skogskunskap](#)

[Ordlista](#)

[Kontakt](#)

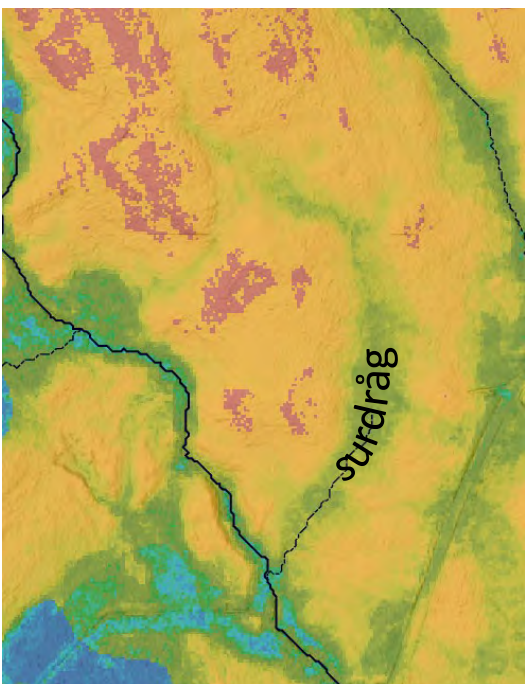
[Hjälp oss att bli bättre](#)

[Skogskunskap på Youtube](#)



Vad är Skogskunskap

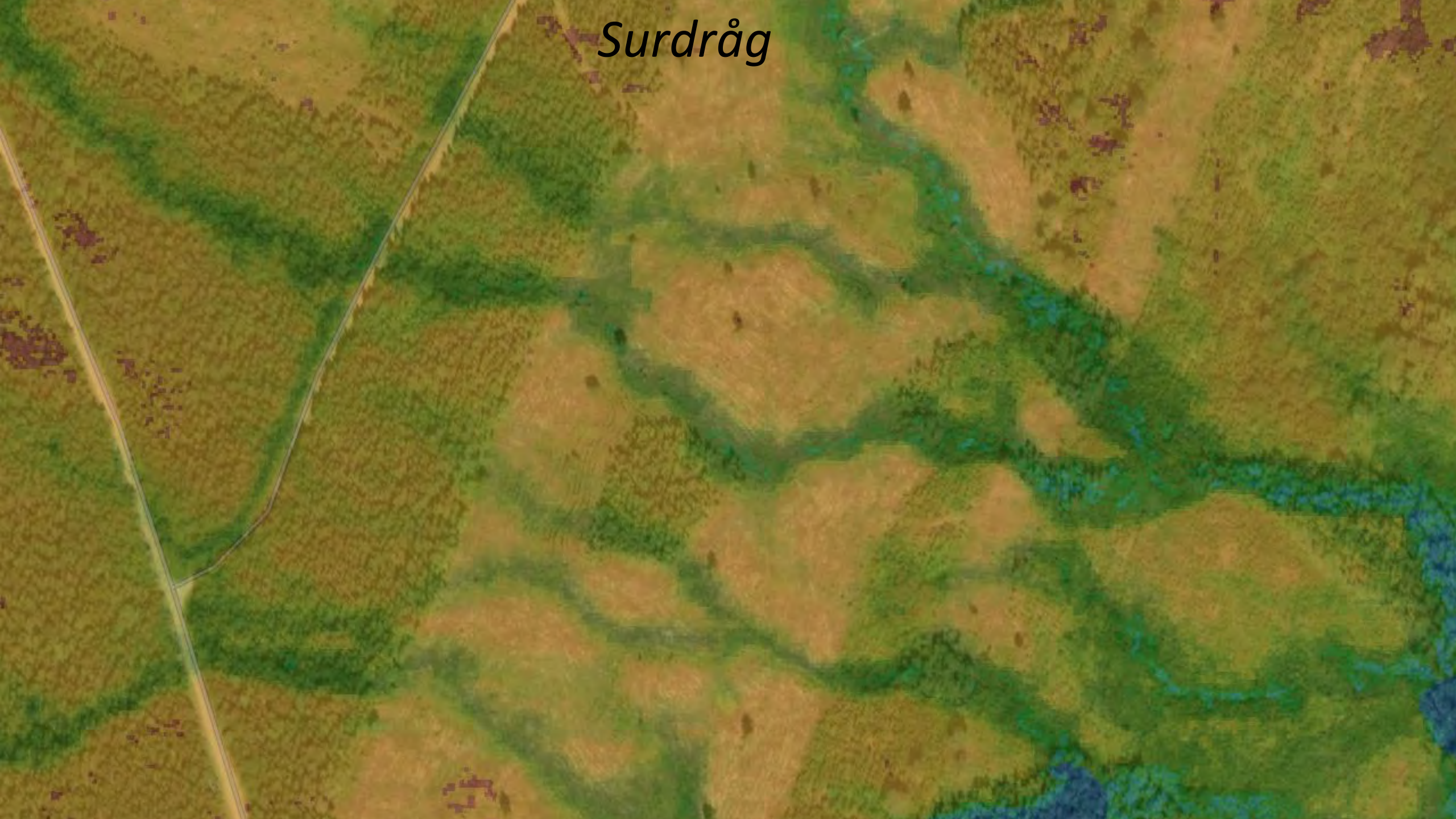
Skogskunskap är en guide och rådgivare som hjälper dig att sköta din skog på bästa sätt. Här hittar du fakta, filmer och digitala verktyg. Innehållet har tagits fram i samverkan mellan forskare och praktiker. Skogskunskap produceras av Skogforsk i samarbete med LRF Skogsägarna och Skogsstyrelsen.



Surdråg



Surdråg



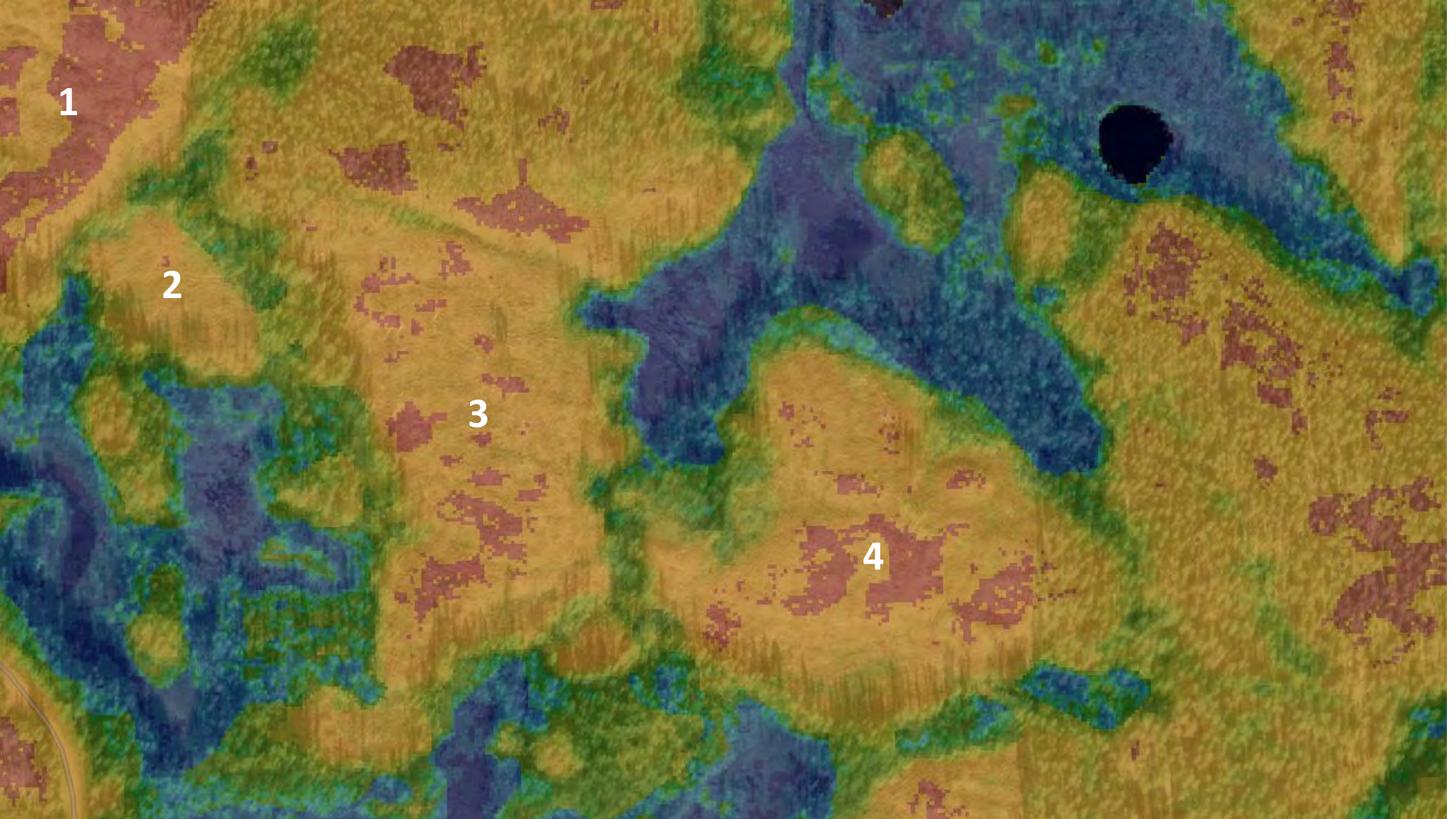


1

2

3

4

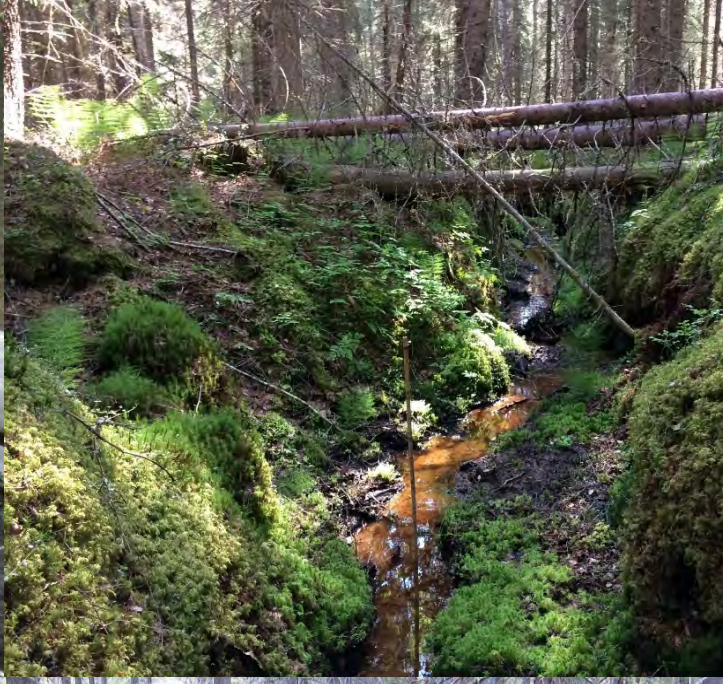


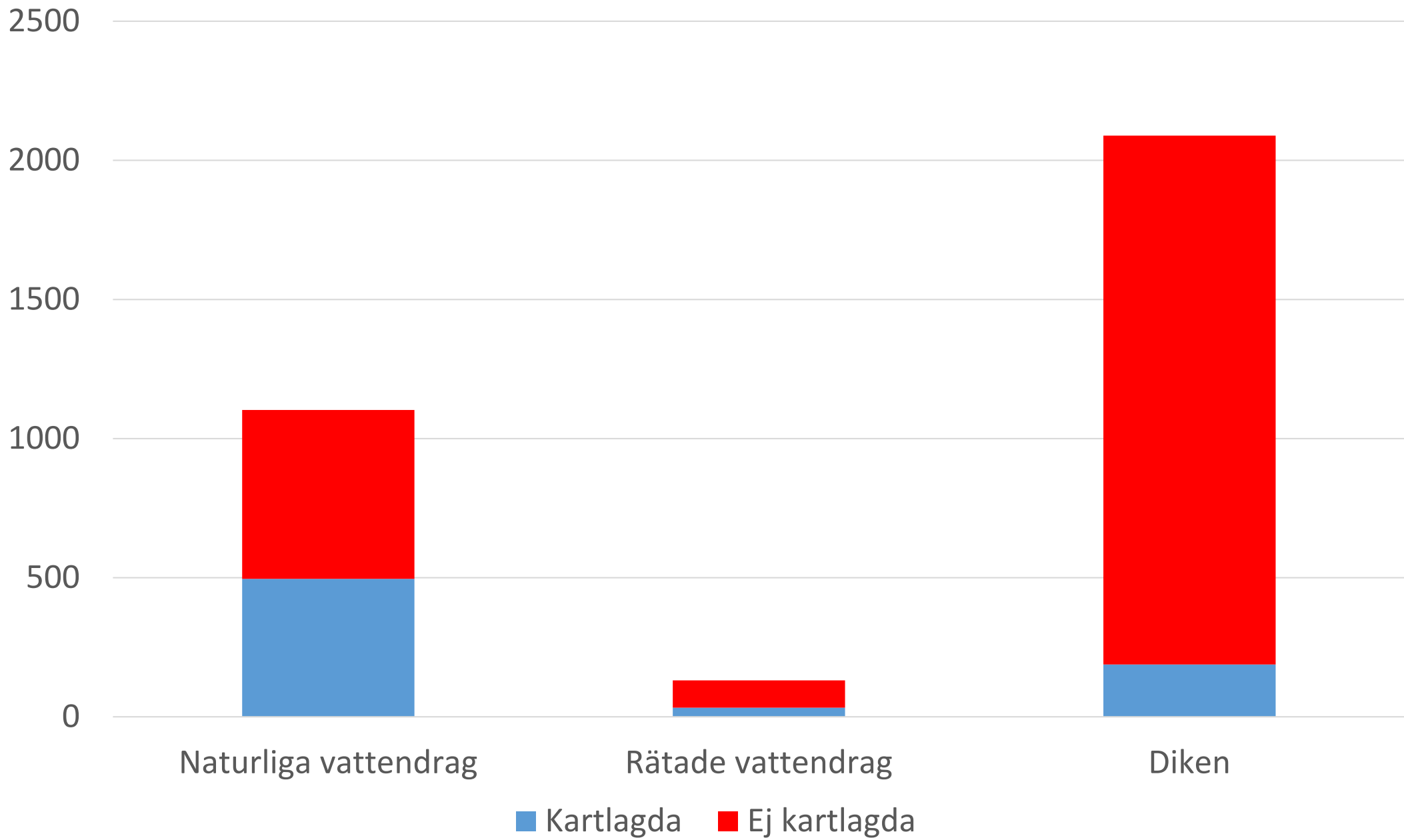
1

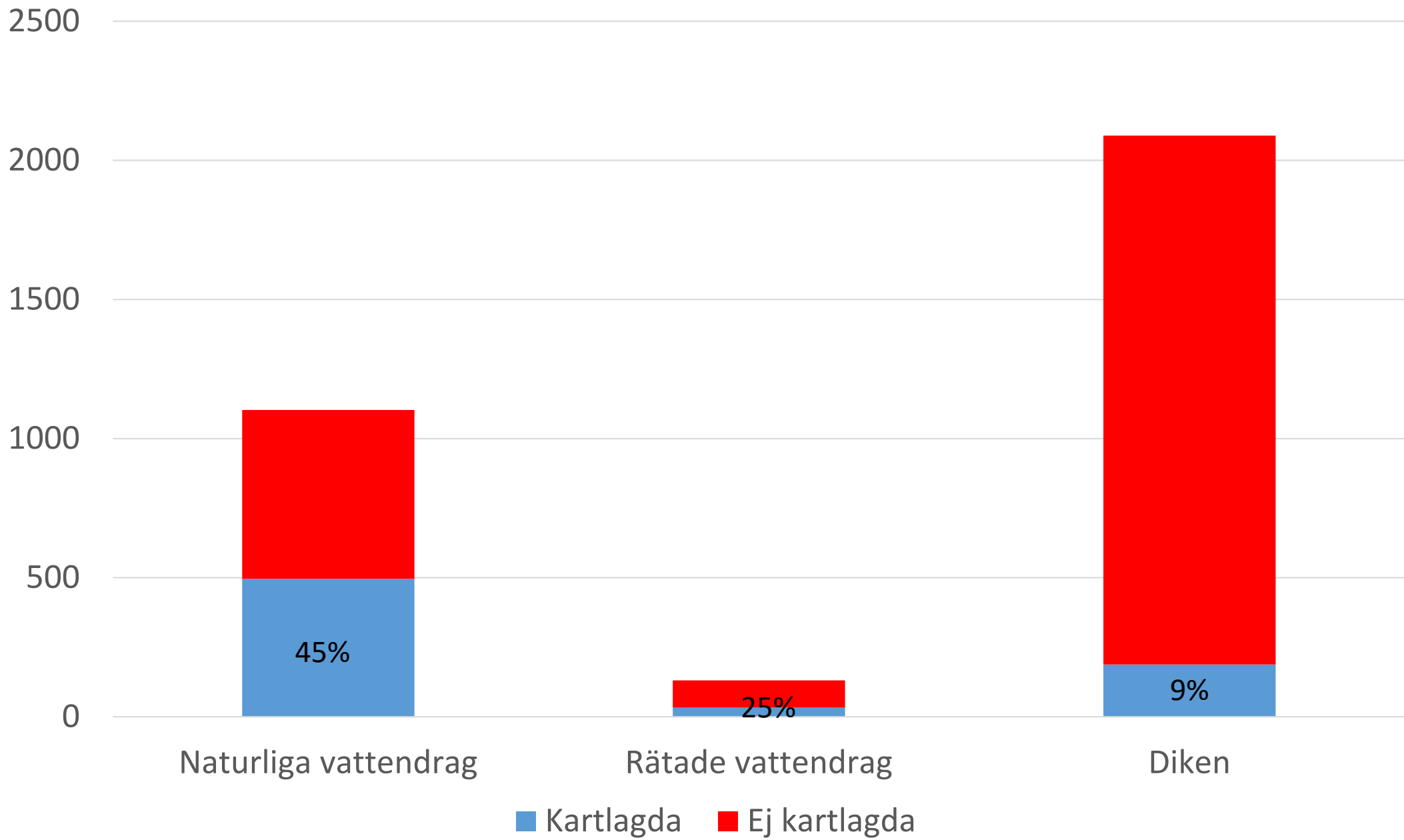
2

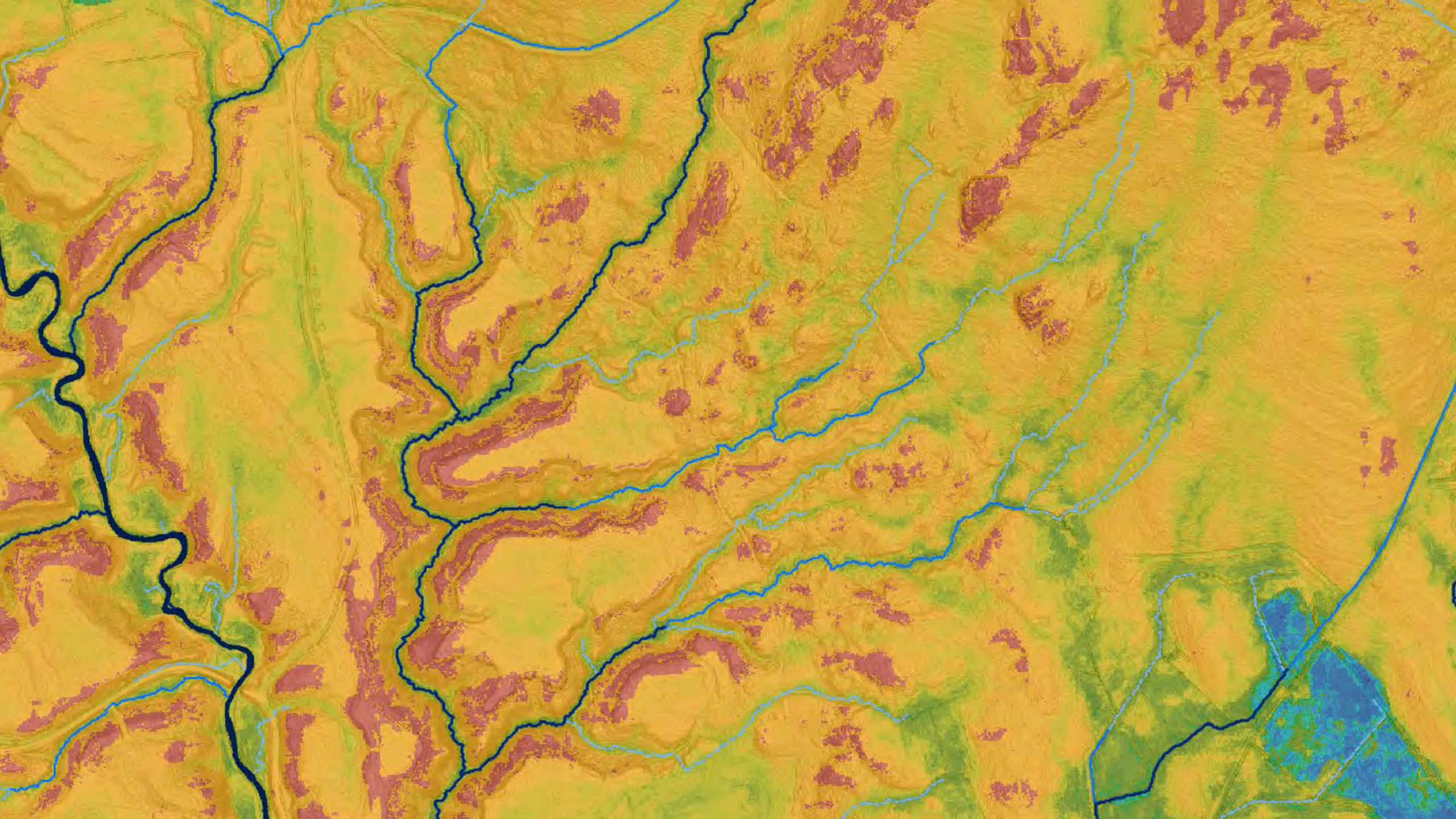
3

4

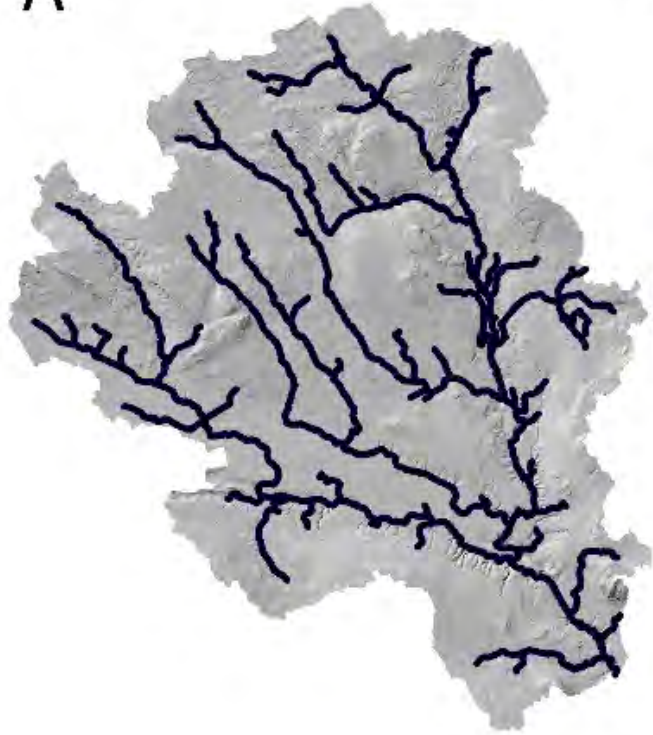




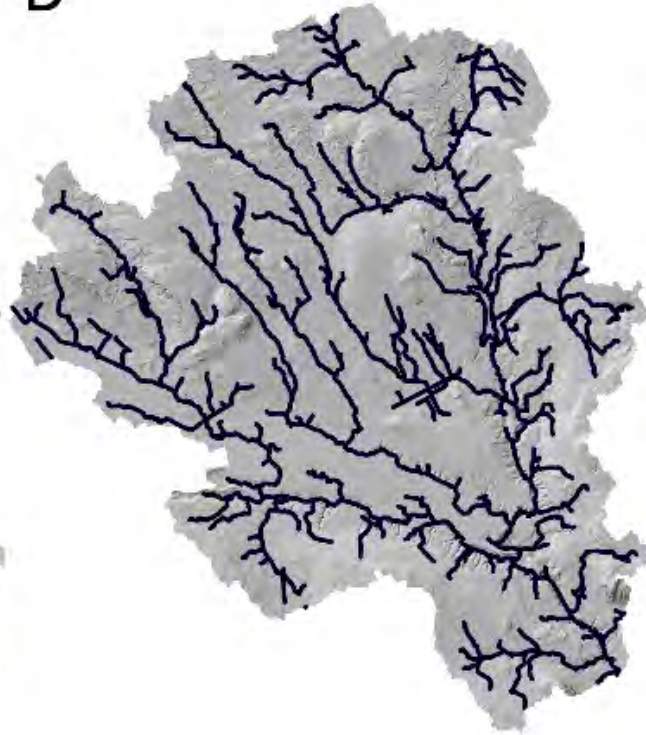




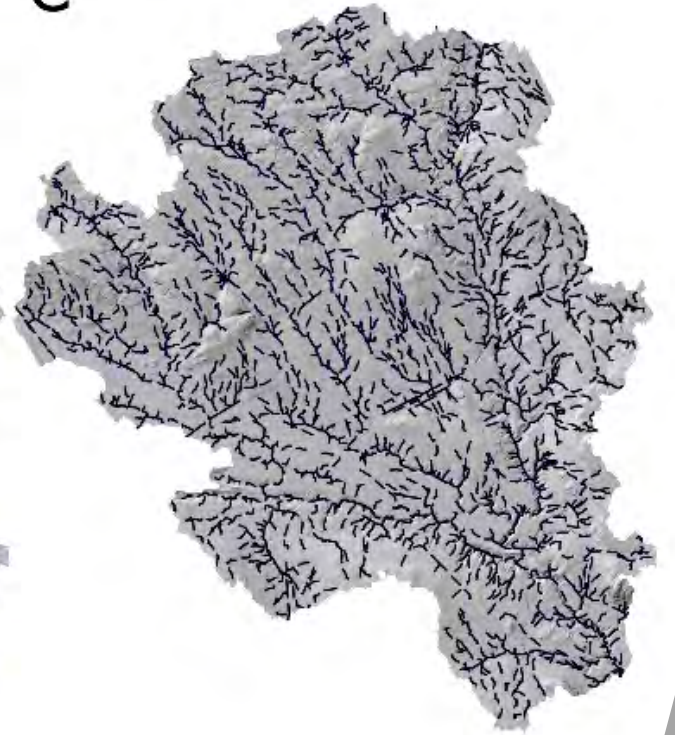
A



B

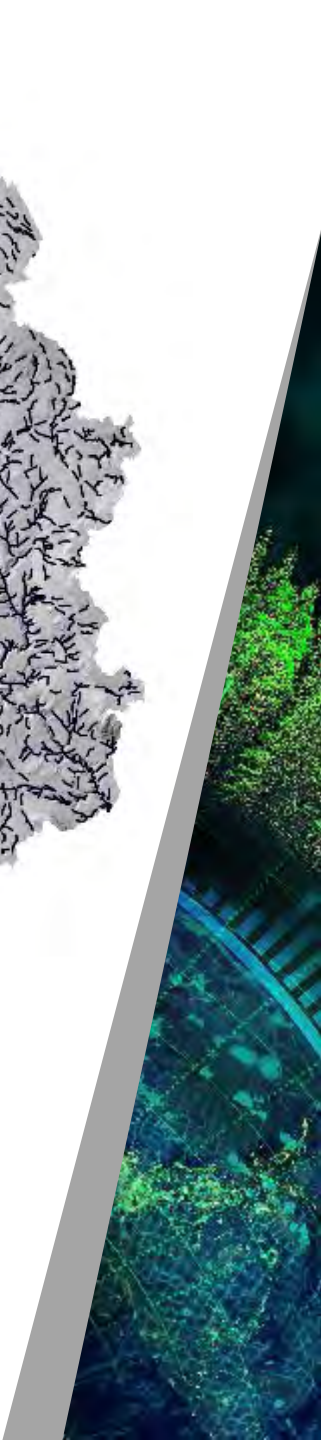


C

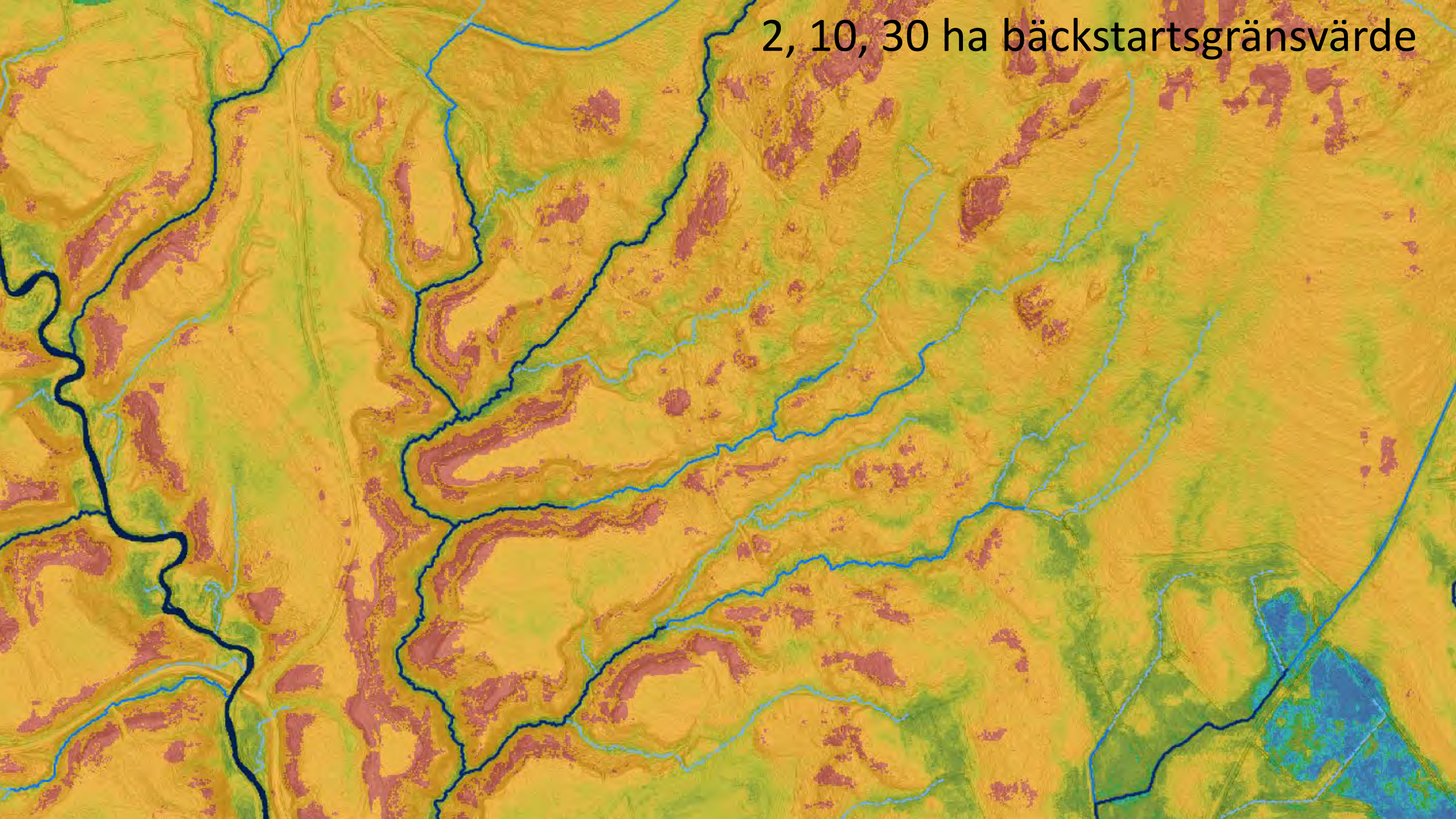


- 30 ha vattendrag
- 10 ha vattendrag
- 2 ha vattendrag

0 2 500 5 000 Meter



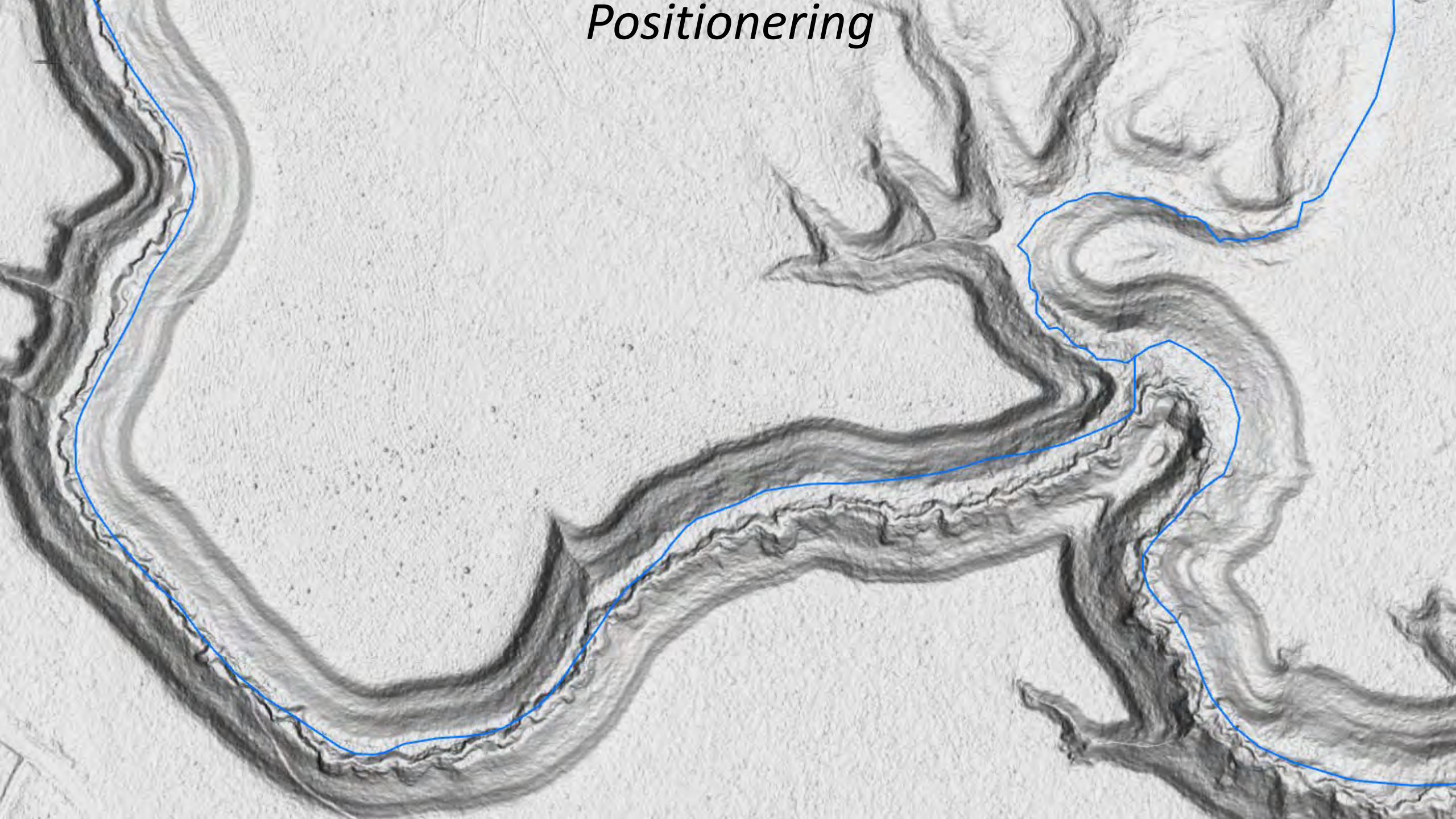
2, 10, 30 ha bäckstartsgränsvärde



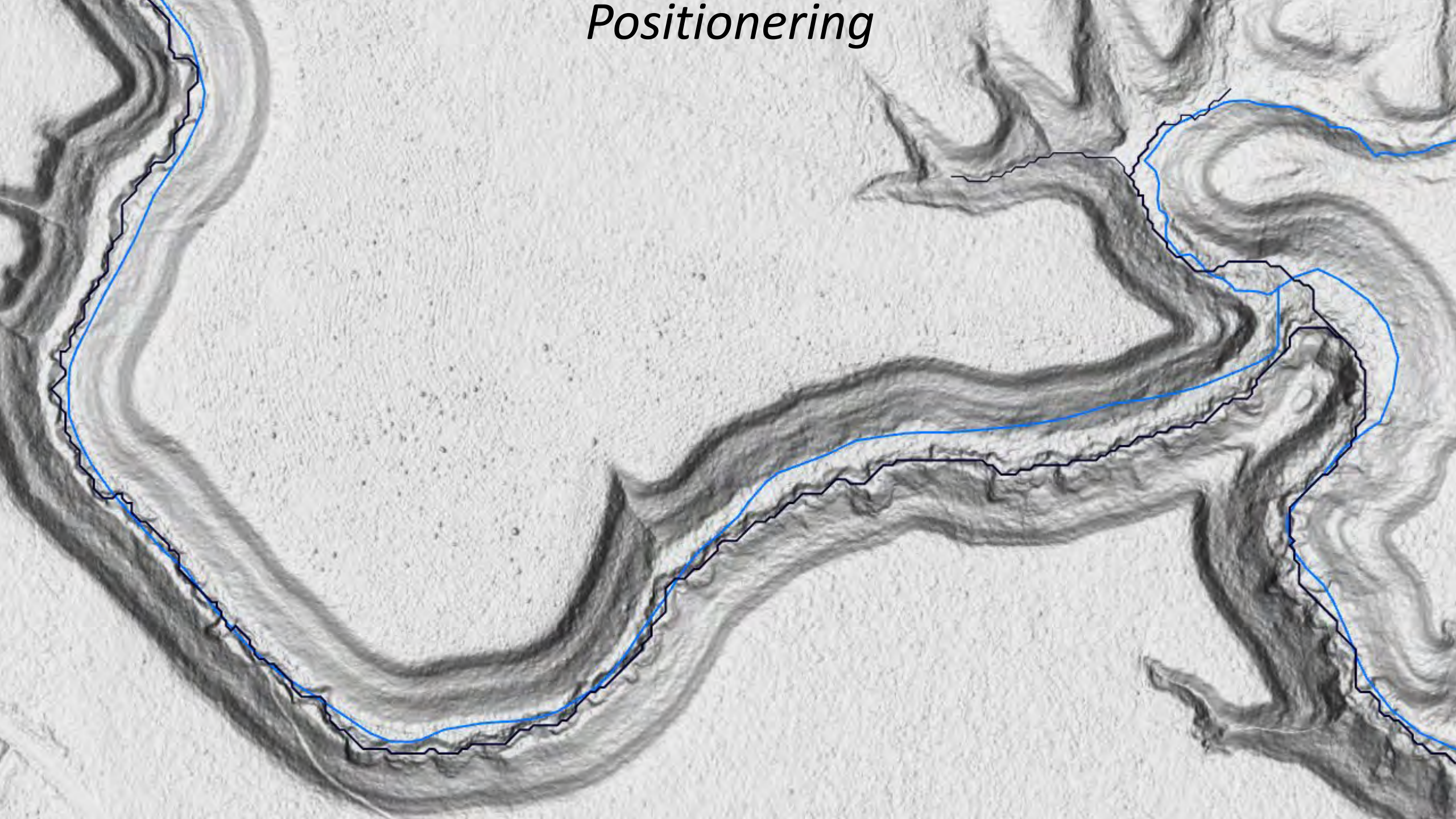
Positionering

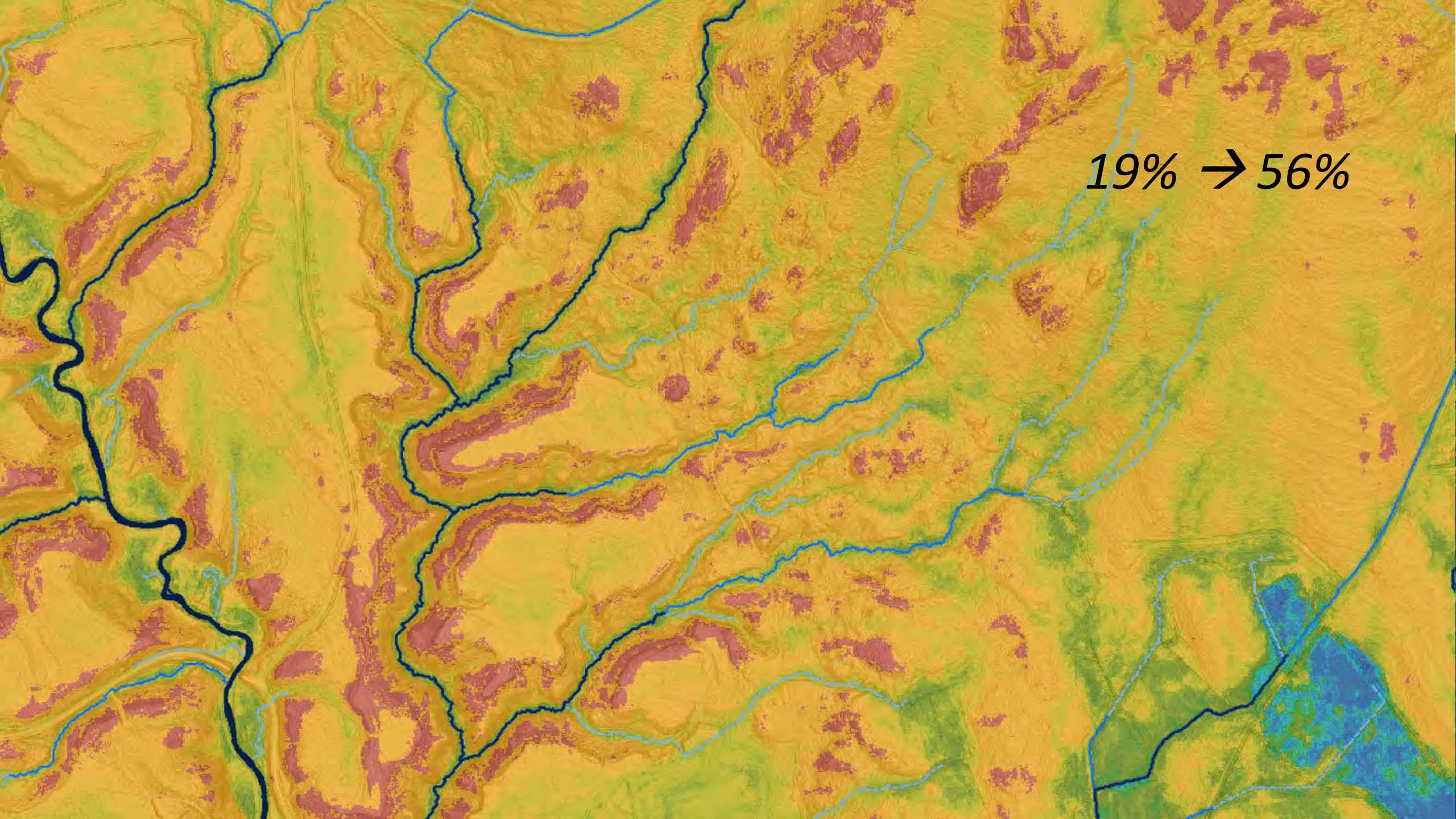


Positionering



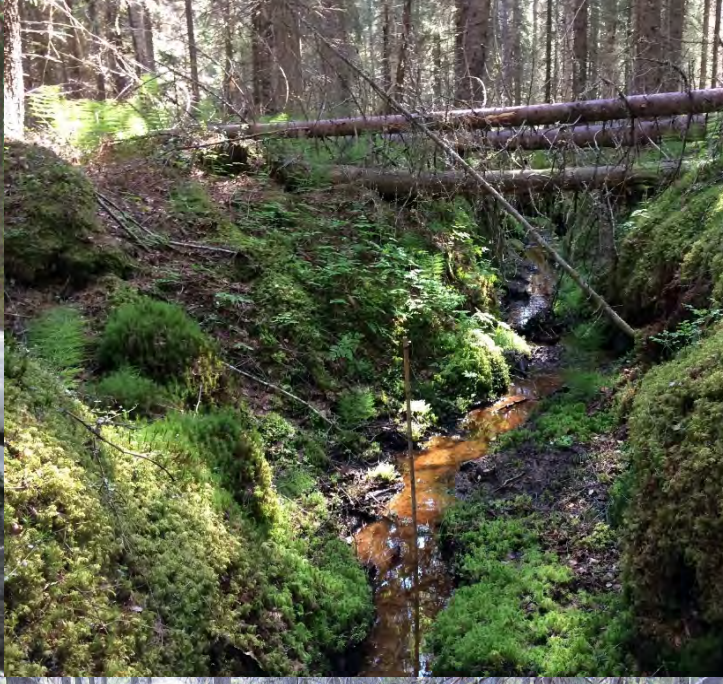
Positionering





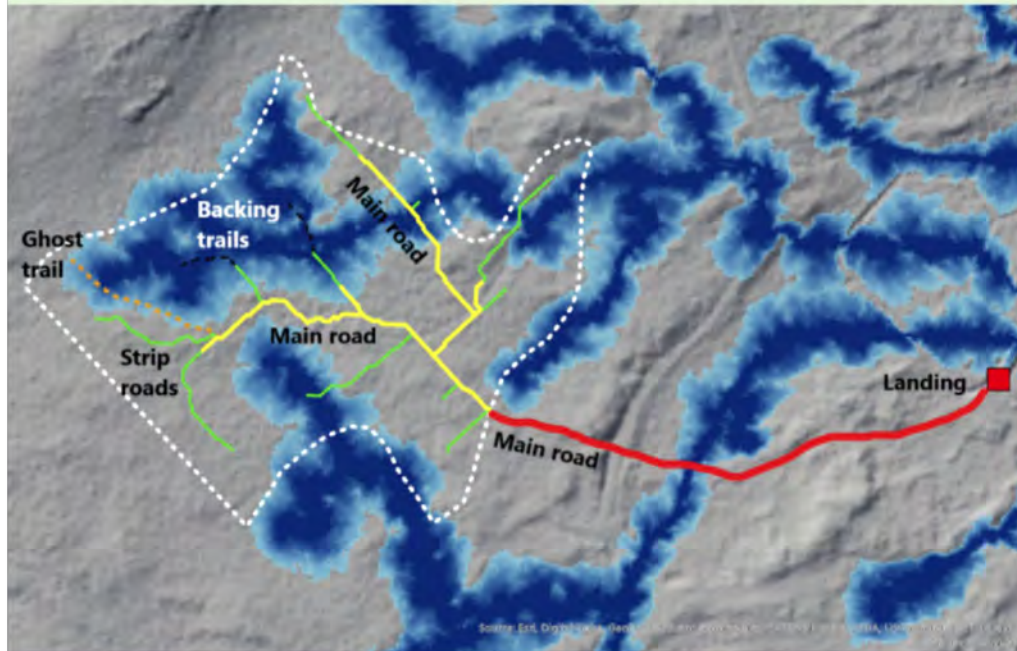
19% → 56%





A guide to using wet area maps in forestry

En guide för hur man kan använda markfuktighetskartor i skogsbruket



Using wet area maps can help plan the logging road system, location of landings, stream crossings and the need for ground protection at final felling. This wet area map is a depth-to-water map provided by the Swedish Forest Agency, superimposed on the hillshade of a 3D model of the land surface. DTW © Swedish Forest Agency, Elevation data, grid 2+ © The Swedish mapping, cadastral and land registration authority.

Webbinarie

slu.se/mfk



Heltäckande information med hög detaljgrad

Produkten är en sambearbetning av kartunderlag från Lantmäteriet, SGU och SMHI samt fältdata från [Riksskogstaxeringen](#).

SLU Markfuktighetskarta är utvecklad och producerad av William Lidberg och Anneli Ågren vid Institutionen för Skogens Ekologi och Skötsel, SLU i Umeå.

Kontaktinformation

Anneli Ågren

Forskare vid Institutionen för skogens ekologi och skötsel; Akvatisk landskapsanlays

Telefon: +46907868365, +46727144792

E-post: anneli.agren@slu.se

Tack!



Kempestiftelserna

Stiftelsen fonden för skogsvetenskaplig forskning

