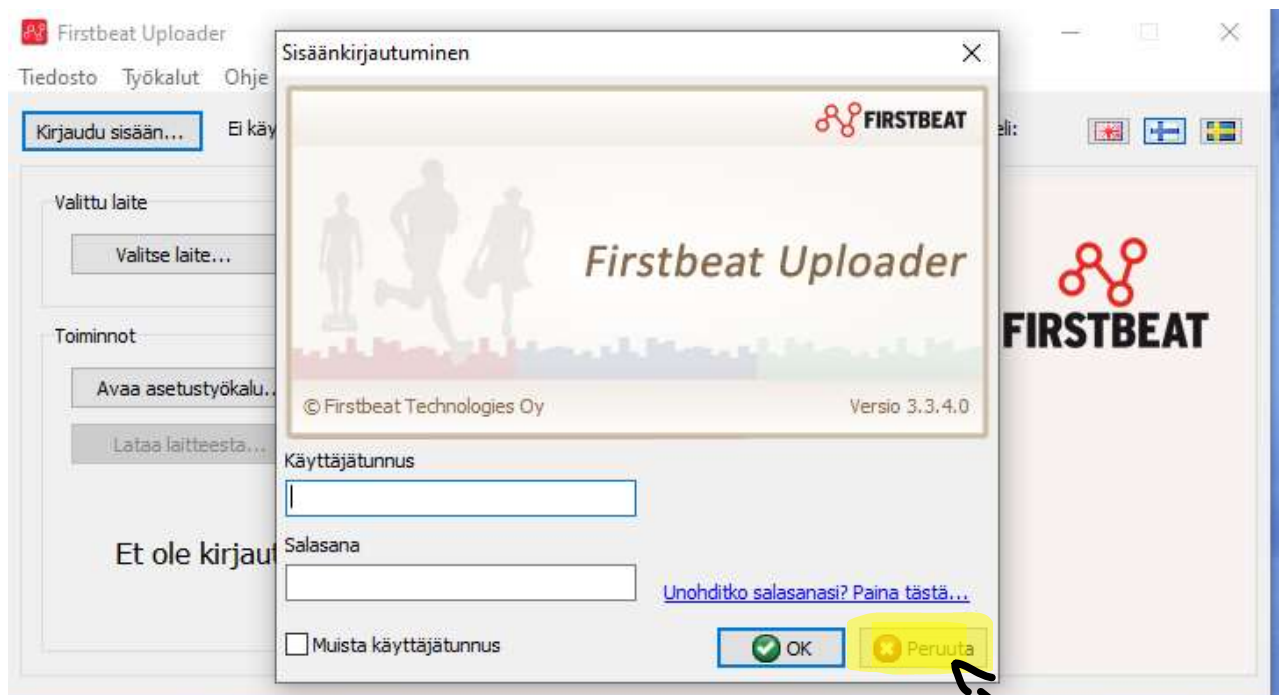




Firstbeat-mätare: Inställningar och dataextraktion

INSTÄLLNINGAR OCH PROGRAM

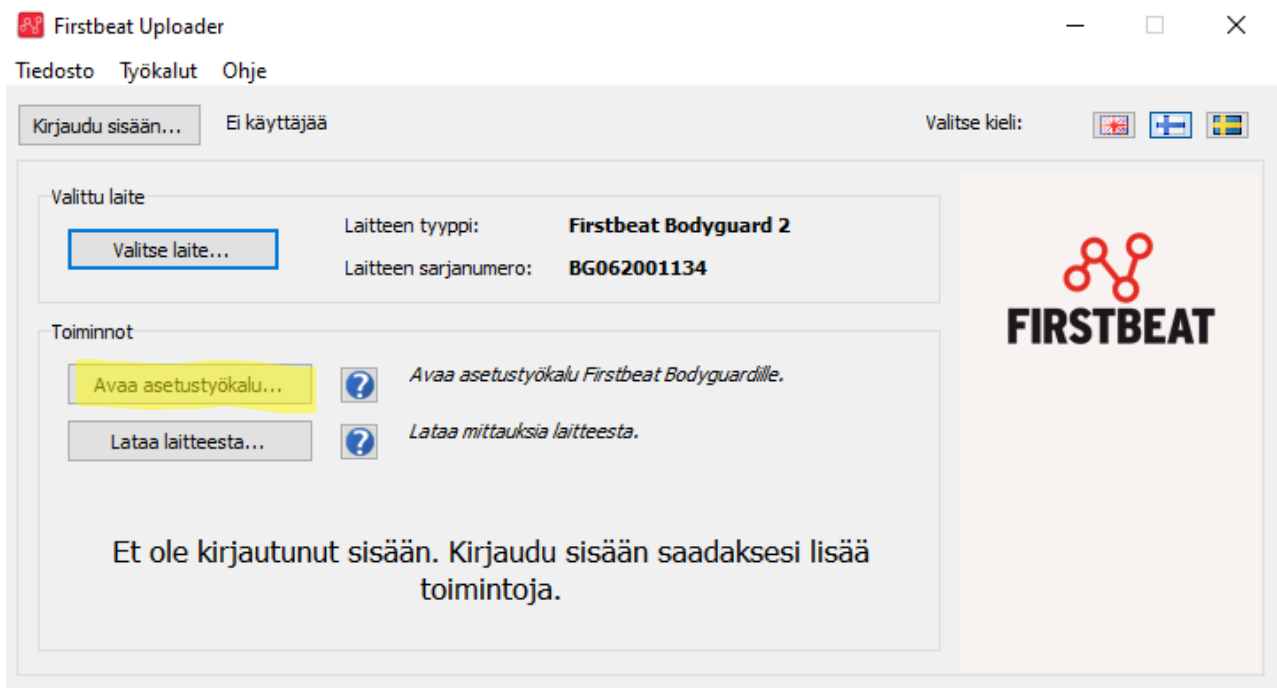
- Starta programmet.



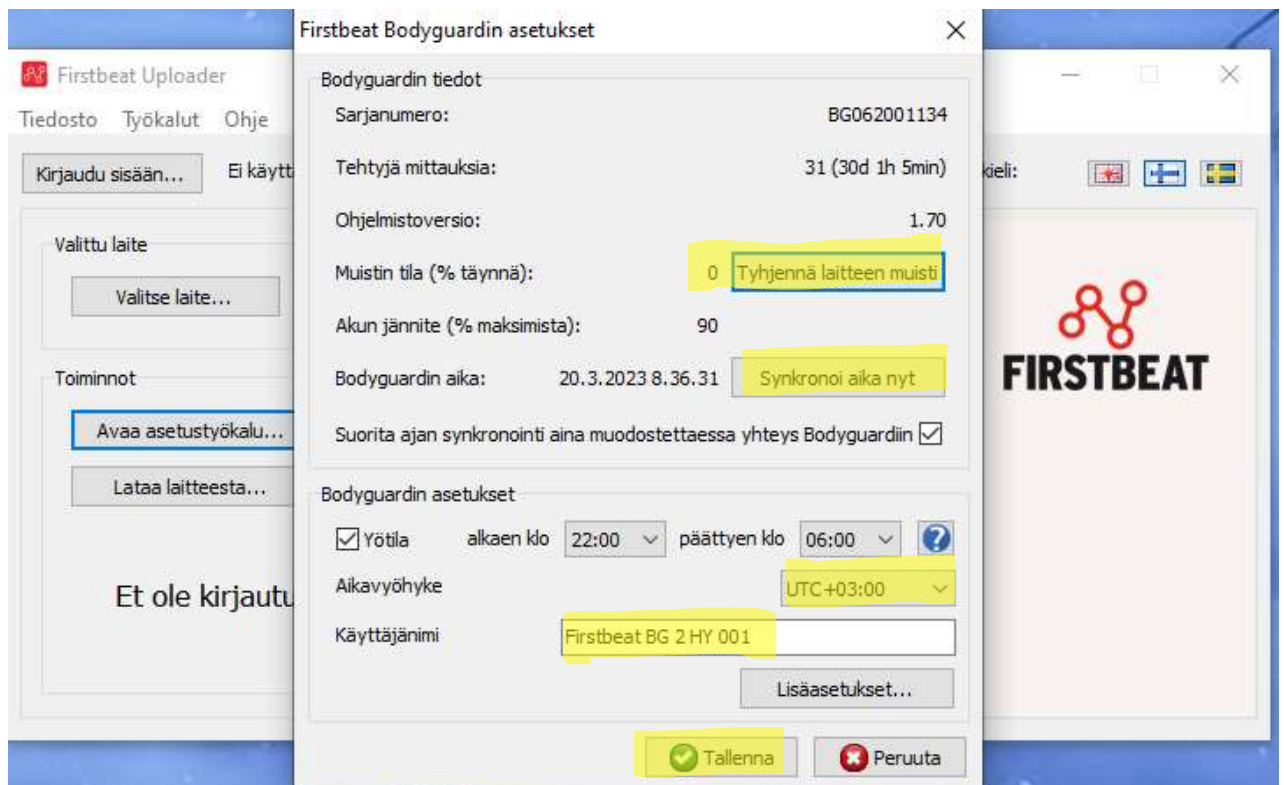
- Välj **peruuta**, inga inloggningsuppgifter krävs för att använda programmet



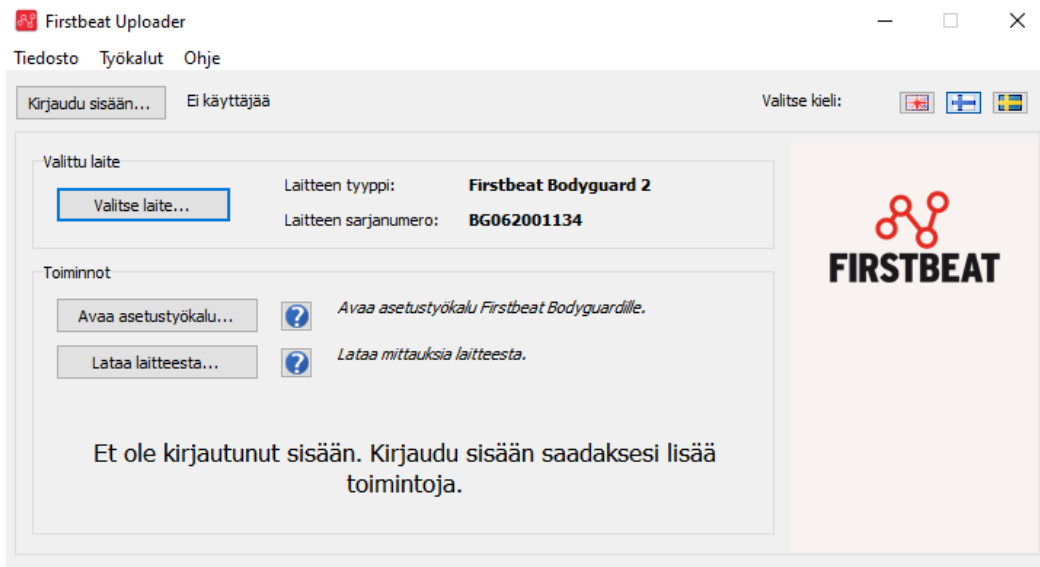
- Anslut enheten till datorn och tryck på välj enhet (**Valitse laite..**)
- Om enheten hittades kommer du att se serienumret och enhetsnamnet



- Välj "Öppna installationsverktyget. .)

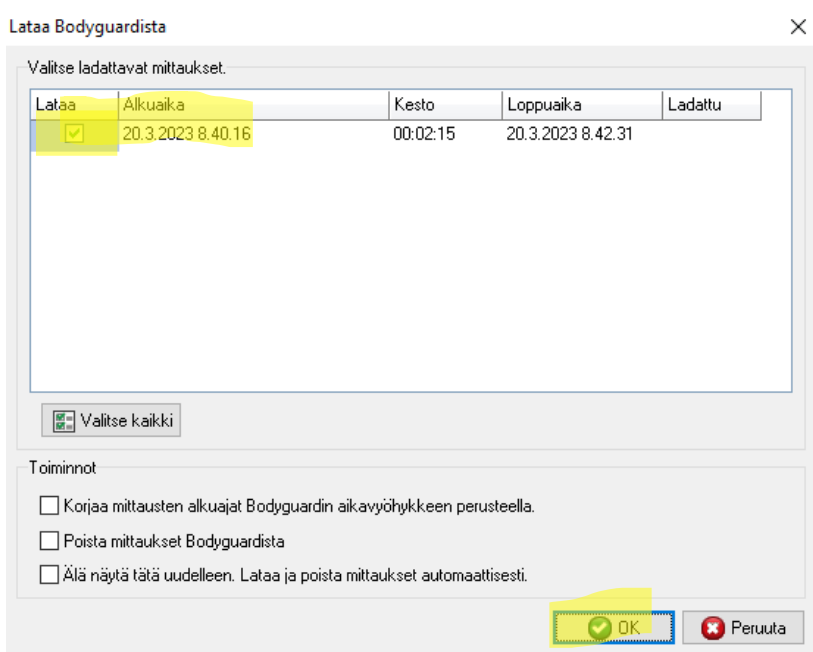


- Kontrollera om det finns data på enheten – **Bruksanvisning** (bör vara 0 om ny användare)
- Rensa enhetens minne genom att välja
- Synkronisera tiden genom att välja **synkronoi aika nyt**
- Via **bodyguardin asetukset** kan indikera nattetid där ljuset på enheten kommer att dämpas
- Kontrollera att **tidszonen** är **UTC +3**
- Skriv ner deltagarens namn/kod via **Användarnamn**
- Välj **Tallenna**



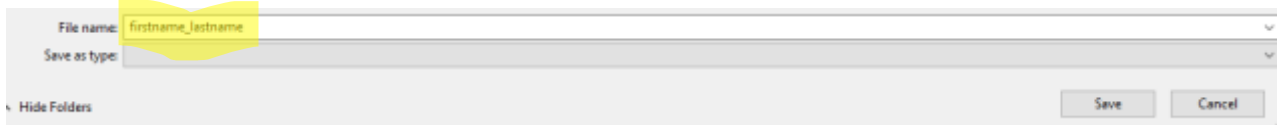
NEDLADDNING AV DATA

-efter att du har kopplat in och valt din enhet (föregående steg) väljer du ladda ner från enheten – **Lataa laitteesta..**



-Se till att alla **lataa** är valda (det kommer att finnas mer än en om deltagarna tog av enheten någon gång under mätningen (t.ex. för utställningsring)

-Välj **OK**



-Skapa en mapp för tentanden och ändra standardnamnet ("firstname_lastname") till önskat ID eller matcha identifieraren