



Uppföljning av faunapassager – hur lär vi av bygget?

Jan Olof Helldin, Centrum för biologisk mångfald,
tidigare vid Calluna



Sveriges lantbruksuniversitet
Swedish University of Agricultural Sciences

Centrum för biologisk mångfald (CBM)



TRIEKOL
Applied Road and Rail Ecology

RAPPORT 2015:173

Ekologisk uppföljning av planskilda passager för landlevande däggdjur

- principer och metoder för väg och jämväg



11°C 01/22/09 11:41 AM E-E LRK 02

RAPPORT 2017:130

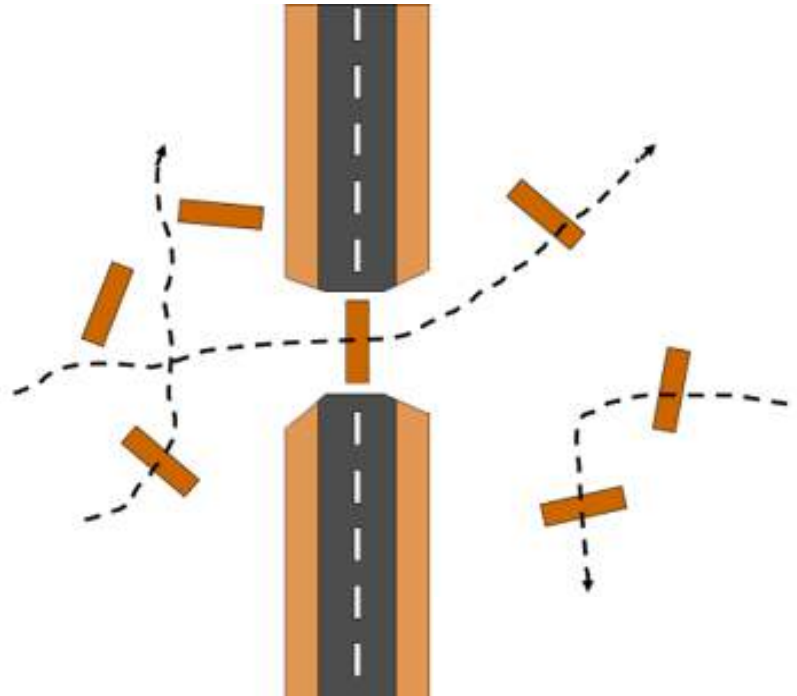
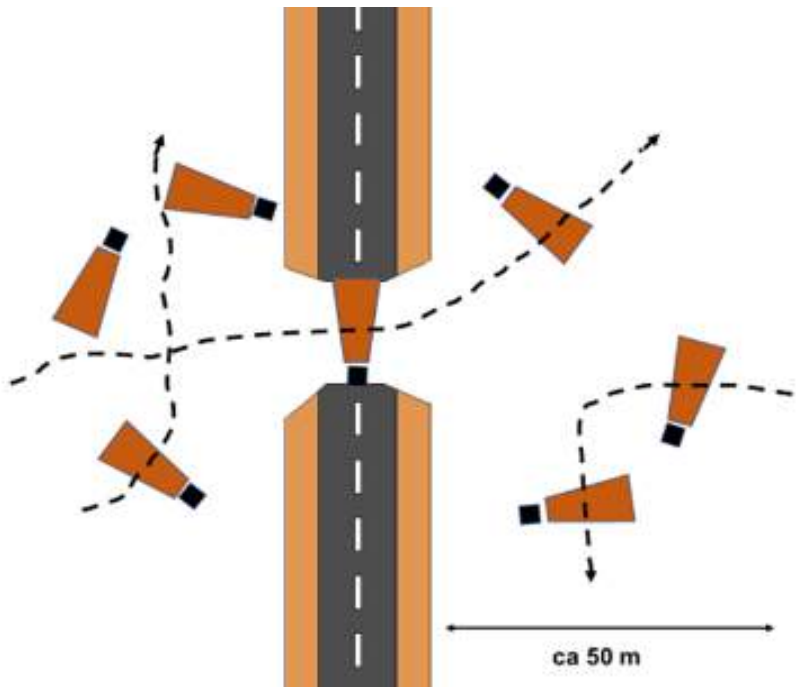
Metod för uppföljning av groddjursåtgärder vid väg

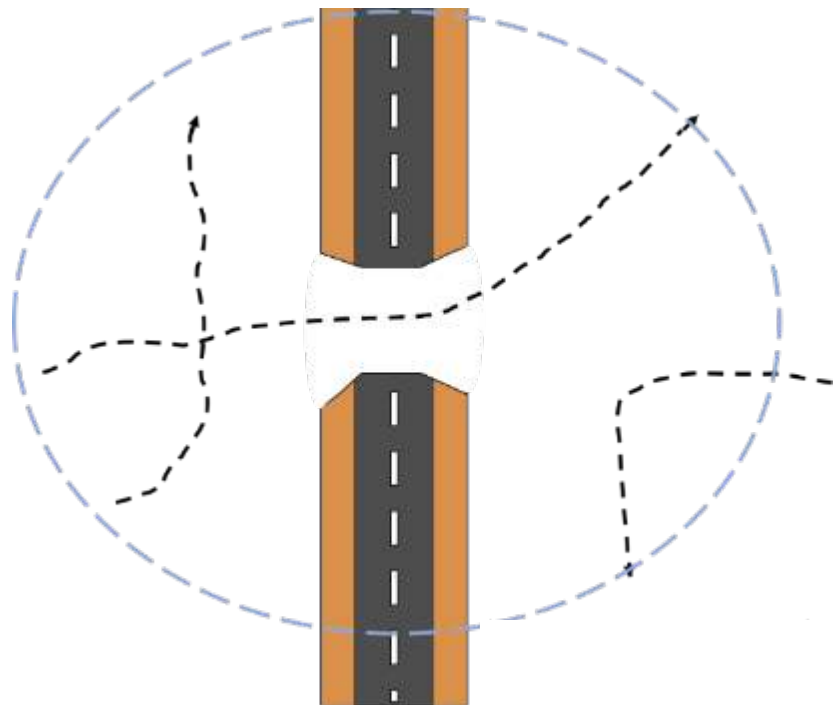
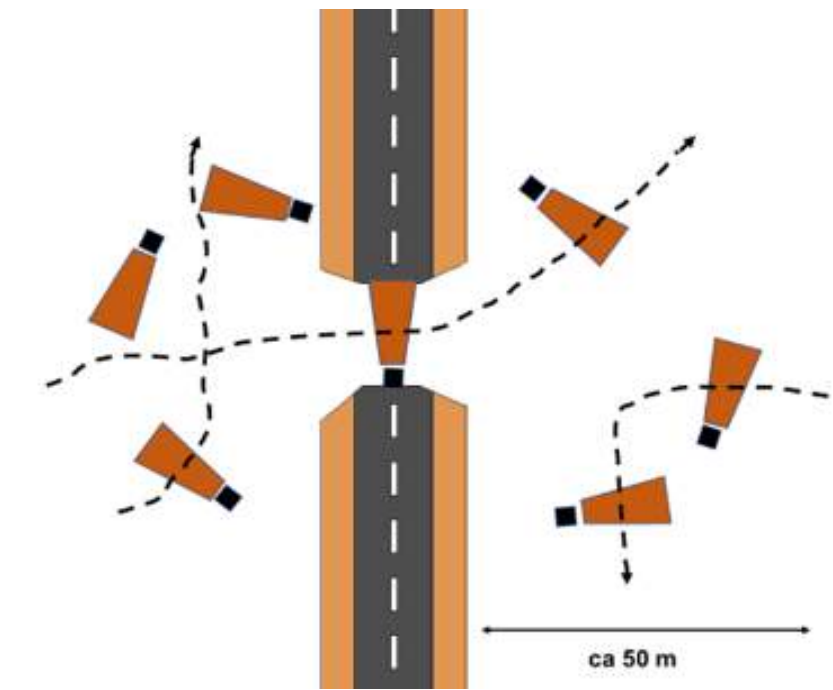


Adaptiv förvaltning

– ett system som successivt "lär sig"







Principer för uppföljning av faunapassager:

Faunapassager inom olika projekt och på olika platser ska följas upp med metoder som ger jämförbara resultat.

Mätning i passagen + på en eller flera referenspunkter
(Mätning före och efter åtgärd)

} "BACI"

Tillräckligt lång tidsperiod (variation mellan säsonger och år)

Ska följas upp i förhållande till målet med faunapassagen

- Art/artgrupp
- Nivå

Förslag till mål: Målarterna ska, inom X år efter passagens anläggning eller åtgärdande, använda passagen i samma utsträckning som de använder en genomsnittlig plats i den omgivande naturen.

= SMART



Principer för uppföljning av faunapassager:

Faunapassager inom olika projekt och på olika platser ska följas upp med metoder som ger jämförbara resultat.

Mätning i passagen + på en eller flera referenspunkter
(Mätning före och efter åtgärd)

"BACI"

Tillräckligt lång tidsperiod (variation mellan säsonger och år)

Ska följas upp i förhållande till målet med faunapassagen

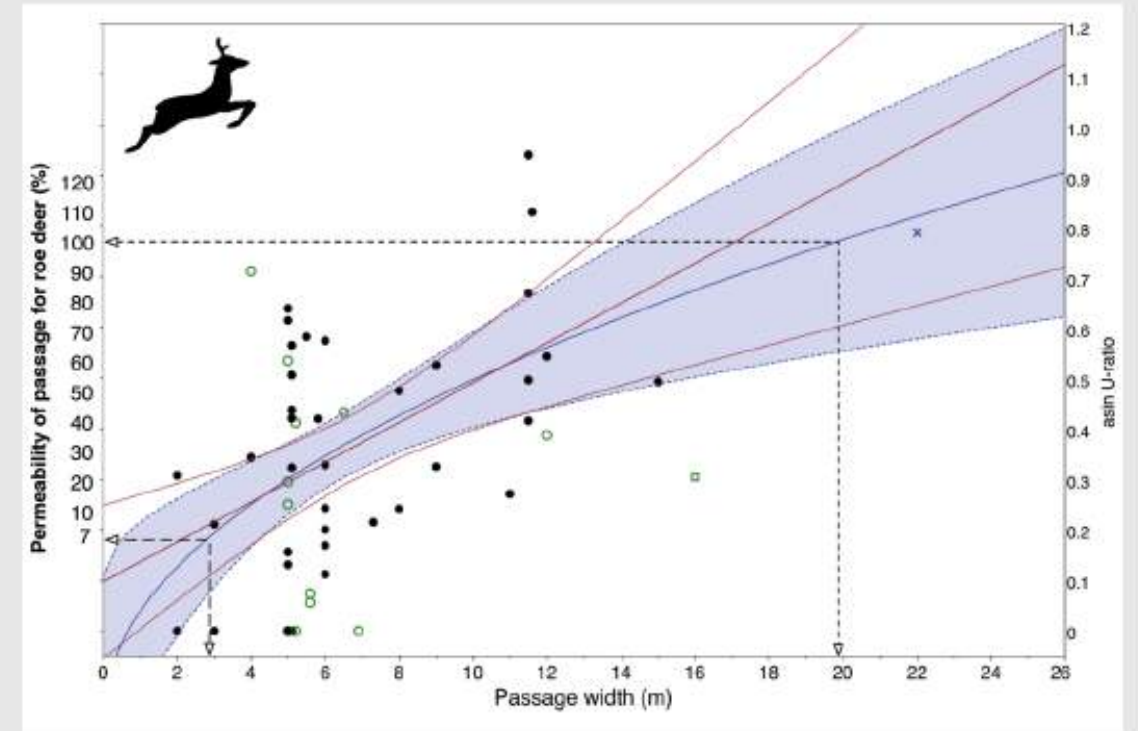
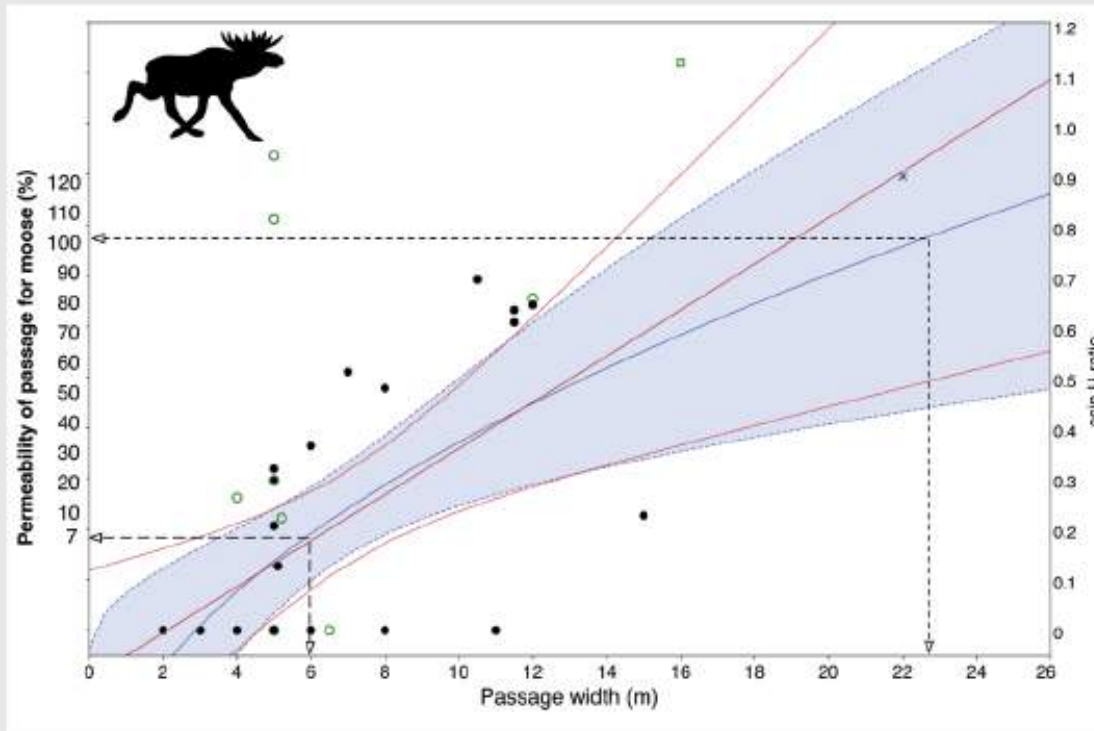
- Art/artgrupp
- Nivå

Förslag till mål: Målarterna ska, inom X år efter passagens anläggning eller åtgärdande, använda passagen i samma utsträckning som de använder en genomsnittlig plats i den omgivande naturen.

SMART



Effektivitet hos underpassager beror på vidden



Regression graphs of width (red line - linear) and $\sqrt{\text{width}}$ (blue line) against permeability index for moose and roe deer.

Black dots = data from conventional underpasses used in the regression analysis. Circles = data from overpasses, not used in the regression analysis.

Cross = underpass built with special concern for ungulates, not used in the regression analysis. Square = data from wildlife overpass, not used in analysis

Seiler & Olsson (2009), Olsson & Seiler (2012)

Omanalys pågår





100 milj kr



10 milj kr



1 milj kr

Formulering av mål för faunapassage

Exempel på projektmål:

”Djurens tillgänglighet till skogsområdet samt faunans behov av rörelse för fortlevnad och utveckling ska vara god”

=ej SMART

”Djur ska använda passagen”

=ännu osmartare

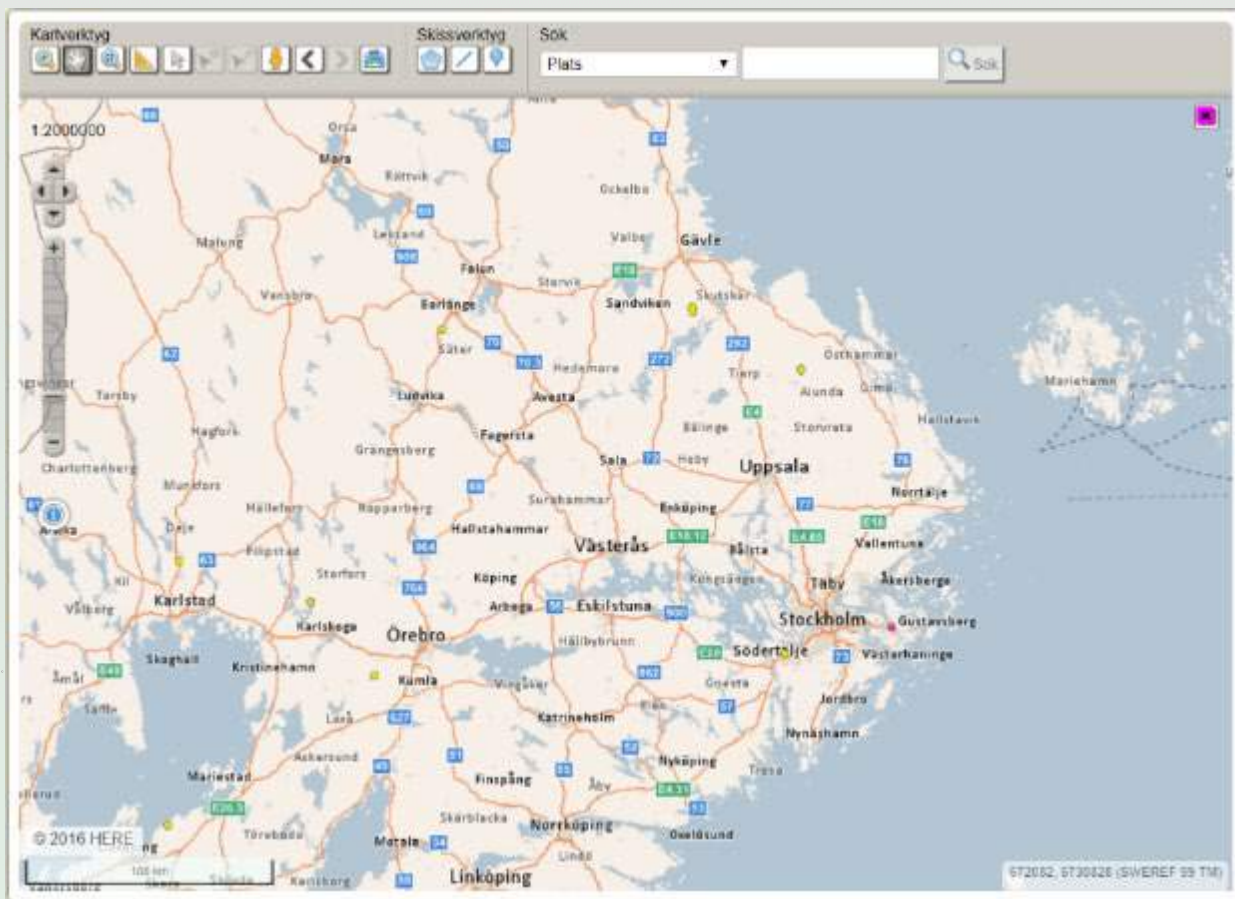
Preciseringar av miljömålet *Ett rikt växt- och djurliv*:

- ”tillräcklig genetisk variation är bibehållen inom och mellan populationer”
- ”att fragmentering av populationer och livsmiljöer inte sker”

Vårt förslag: Målarterna ska, inom X år efter passagens anläggning eller åtgärdande, använda passagen i samma utsträckning som de använder en genomsnittlig plats i den omgivande naturen.



Resultat in i Miljöwebb Landskap



Sök

Skapa nytt objekt

Analysera

Basfakta för Grod- och kräldjurspassage G178 Skeppsdalström

Basfakta Bilder (3) Dokument (4) Historik

Loggbok

Zooma till Tand sökresultat i kartan

Objektbeskrivning Word Pdf

Region: Region Stockholm
Län: Stockholms län
Kommun: Värmdö
Driftområde: Värmdö
Vägnummer: 222
Koordinater: X=699109, Y=6579083



Information om objektet

Namn:

Skeppsdalström

Grundinv. datum: 2007-04-01
Grundinv. av: Ekologigruppen
Senast inv. datum:
Senast inv. av:

Beskrivning:

Objektet inventerades 2013 och 2015 av Calluna AB

Längd: 781 meter
Prio - åtgärd:
Åtgärdsdatum: 2015-11-25
Antal Trummor: 5

Åtgärder

Åtgärd	Höjd/Diam (cm)	Längd (m)	Material	Konstruktionsdatum
<input checked="" type="checkbox"/> Passage med ledarmar och trummor				
	Ledarmar 50	275	Plåt	2015-11-25
	Trummor 30	14	Övrigt	2015-11-25
<input type="checkbox"/> Barnär (utan trummor)				
<input type="checkbox"/> Barriär på villstängsel				
<input type="checkbox"/> Tillfällig Barnär				
<input type="checkbox"/> Varningsskyltar				
<input type="checkbox"/> Annan åtgärd				
			Kommentar	

Visa positioneringsdetaljer

Ändra



Resultat in i TRIEKOLs forskning!

[Hem](#)

[TRIEKOL III](#)

[Tidigare arbete \(Earlier work\)](#)

[Publikationer \(Publications\)](#)

[Länkar \(Links\)](#)

[Kontakt \(Contact\)](#)

[Internt](#) [Log in](#)



Over- and underpasses for larger wildlife

Activities

In this subproject we will monitor wildlife's use of a number of over- and underpasses, and compare performance depending on size and design, and to a degree on siting and landscape type/geographical region.

Monitoring method will be similar between passages to facilitate direct comparison. As far as possible, data should be gathered from (and in cooperation with) monitoring studies conducted within the respective investment project.

Field methods should include studies of animal movements and behaviour near and through the crossing (for example photo traps, sand beds and snow tracking), following standardized methods. Effect sizes will be compared with the cost of each improvement type.

The results will be published scientifically.

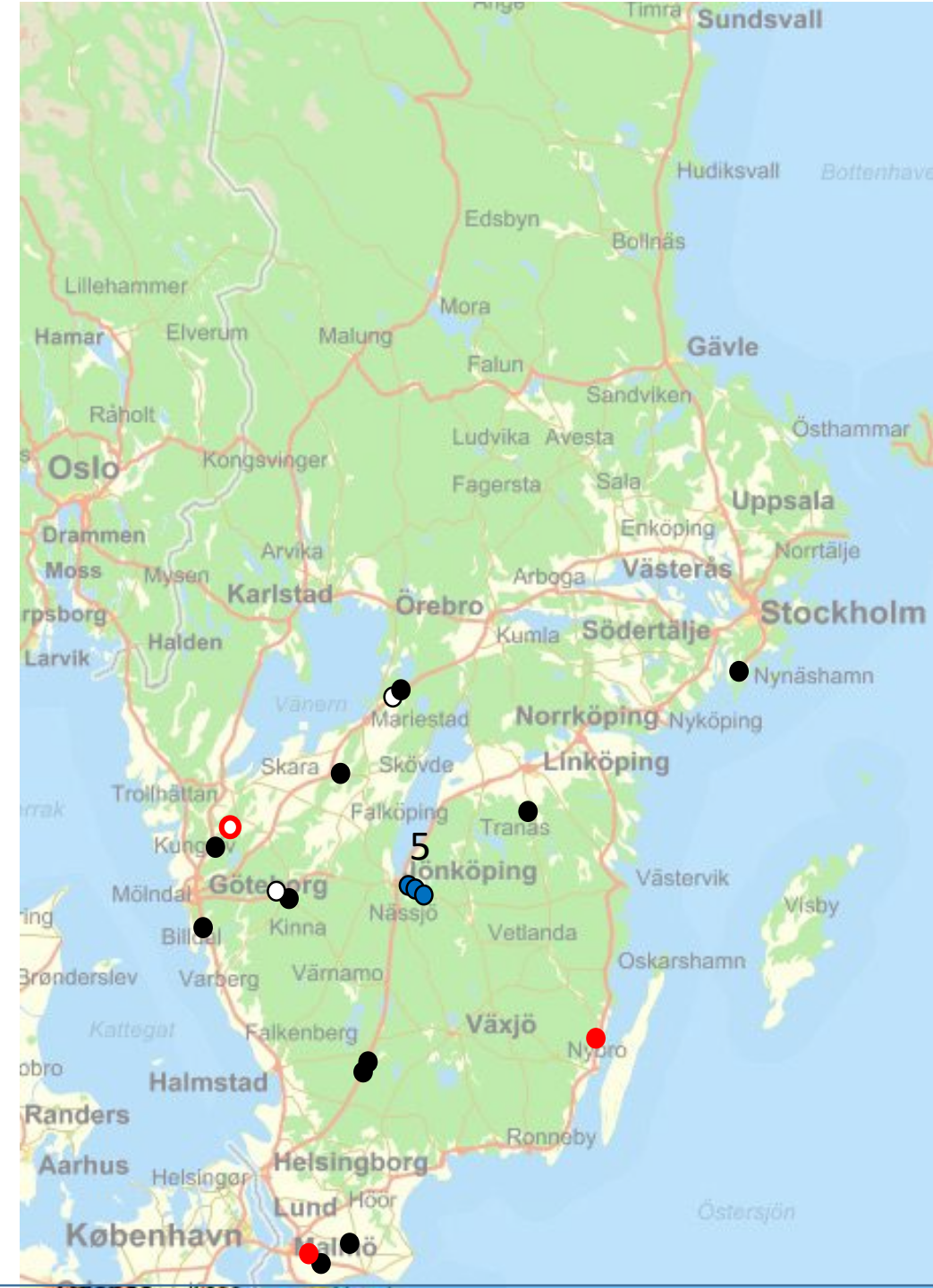
Nyheter

Vill du ta del av nyheter från TRIEKOL-forskningen, anslut dig till [e-postlistan för svenska IENE-nätverket](#).

Search this site:

🔍

- Bro, pågående
- Bro, påbörjas
- Bro, avslutad
- Passage i plan
- -"- under anläggande



2016-07-30 09:02:50

M 2/2

0 21°C



TRV40



2018-07-03 04:22:07

M 2/10

7°C



TRV 21







30.36 inHg ↓ 🌡️ -13°C ● 11/22/2018 09:44AM CAMERA24



30.00 inHg ↓

🌡️ -1°C



01/01/2019

09:22PM

CAMERA18



TRIEKOL – Applied Road and Rail Ecology is a research project for development of knowledge that leads to cost-efficient adaptation of the transport infrastructure to the ecological landscape, in particular issues relating to animal conservation and management of infrastructure habitats.

The research is conducted in connection with ongoing construction of new infrastructure, maintenance activities and directed measures for landscape adaptation. The project will seek to answer the questions: "*are we doing the right things*" and "*are we doing things right*", when the Swedish Transport Administration adapts the infrastructure to the landscape.

Visit <http://triekol.se/home-eng> for more information.

TRIEKOL is funded by the Swedish Transport Administration and coordinated by the Swedish Biodiversity Centre/SLU



Sveriges lantbruksuniversitet
Swedish University of Agricultural Sciences

Centrum för biologisk mångfald (CBM)