

# ETT NYTT SÄKERHETSLÄGE

HUR BELYSA FLER ASPEKTER AV RISK OCH  
SÄKERHET?

Hanna Langéen, Structor Riskbyrå AB  
MKB-dagen 2019-11-12



# FÖRÄNDRAT SÄKERHETSPOLITISKT LÄGE





# STOCKHOLMS CENTRALSTATIONSOMRÅDE

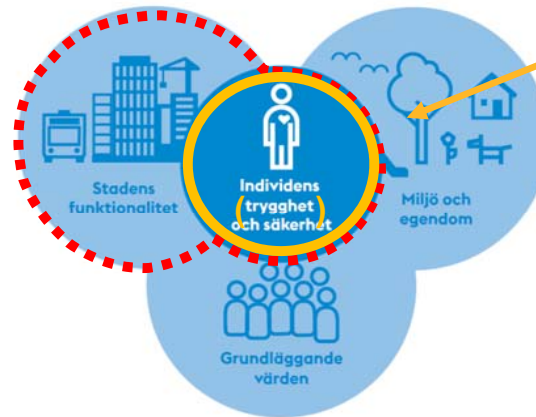




# STOCKHOLMS CENTRALSTATIONSSOMRÅDE

## Risk- & sårbarhetsanalys

Olika typer av risker/hot  
Samhällsviktig verksamhet

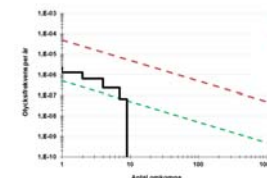


## Risk-bedömning

Tekniska olycksrisker  
(brand, tågolyckor & olyckor med farligt gods)



Sårbarhetsanalysmetodik



Riskanalysmetodik





## STOCKHOLMS CENTRALSTATIONSOMRÅDE

En bredare riskbild kräver:

- Kombination av metoder & angreppssätt
- Samverkan mellan olika kompetenser
- Förståelse för perspektiv i olika skeden och parallella processer
- Ökat behov av samordning mellan MKB & risk

# Structor



Vid frågor: @ hanna.langeen@structor.se  
☎ 0722-468068