

Välkommen och introduktion till årets tema:  
**KUMULATIVA EFFEKTER OCH UPPFÖLJNING**



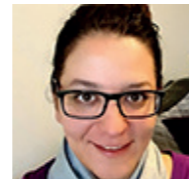
Egon Enocksson  
Naturvårdsverket



Jan Schmidbauer Crona  
Havs- och vattenmyndigheten



Mari Kågström  
Sveriges lantbruksuniversitet



Shiva Norvad  
Trafikverket



Yvonne Egnér  
Boverket

Senaste nytt inom EU och regeringskansliet



Emma Sjöberg  
Miljödepartementet

**BLOCK: UPPFÖLJNING**

Miljösäkring – ordning och reda i miljöbedömningsprocessen



Annette Ekman  
Trafikverket



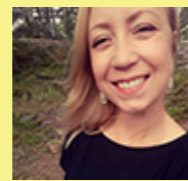
Tobias Åkesson  
Trafikverket

*Fika*

Hållbarhetsprogram i kommunal planering – mål, styrning och uppföljning i ett paket



Marika Palmér Rivera  
Ekologigruppen



Anna Seffel  
Ekologigruppen

Kompensation för Botniabanans intrång i Umeälvens delta och slätter – erfarenheter och lärdomar



Åsa Granberg  
Ecogain

Uppföljning av faunapassager – hur lär vi av bygget?



Jan Olof Helldin  
Centrum för biologisk mångfald, tidigare vid Calluna

*Lunch i Ulls restaurang*

*För eftermiddagens program se nästa sida »*

**BLOCK: KUMULATIVA EFFEKTER**

Naturvårdsverkets vägledning



Egon Enocksson  
Naturvårdsverket

**METODER:**

Symphony i havsplaneringens miljöbedömning



Jan Schmidbauer Crona  
Havs- och vattenmyndigheten

WindChoir – ett GIS-verktyg för MKB?



Sverker Molander  
Chalmers

**FRAMGÅNGSFAKTORER FÖR KUMULATIVA EFFEKTER:**

Roslagsbanan – helhetssyn möjliggör bättre bedömning av kumulativa effekter



Maria Röjvall  
Trafikförvaltningen, Region Stockholm

Ett nytt säkerhetsläge – hur kan vi belysa flera aspekter av risk och säkerhet?



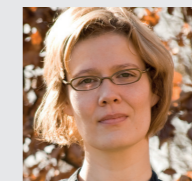
Hanna Langéen  
Structor Riskbyrå

En av Sveriges största industrier ställer om till fossilfri stål tillverkning – Kumulativa effekter vid tillståndsprövning av stålindustri



Elisabeth Mörner  
Structor Miljöbyrå

Samiska rättigheter, inflytande och samtycke centralt för kumulativ effektbedömning



Kaisa Raitio  
Sveriges lantbruksuniversitet

Reflektioner från Miljödirektoratet i Norge om uppföljning och kumulativa effekter



Svein Grotli Skogen  
Miljödirektoratet i Norge

*Fika*

**WORKSHOP: Så förnyar och stärker vi dagens praktik**

**Dagen avslutas**