



SCIENCE AND
EDUCATION **FOR**
SUSTAINABLE
LIFE

Vad är SLU miljöanalys och hur bedrivs arbetet med öppna data?

Anna-Lena Axelsson, koordinator miljöanalys

Skillnaden mellan forskningsresultat och officiell statistik.

Göran Ståhl, dekan vid fakulteten för skogsvetenskap

Vad är Riksskogstaxeringen och vilken officiell statistik levererar vi?

Jonas Fridman, programchef Riksskogstaxeringen

Varför kommer EU forskare och svenska myndigheter fram till olika avverkningsarealer?

Håkan Olsson, professor i Skoglig Fjärranalys

Vad är SLU miljöanalys och hur bedrivs arbetet med öppna data?

Anna-Lena Axelsson, koordinator miljöanalys
Institutionen för skoglig resurshushållning, SLU i Umeå

Webbinarium 23/6 2021

Miljöanalys vid SLU



Fjäll/Arktis



Skog



Jordbrukslandskap



Bebyggd miljö



Sjöar och vattendrag



Kust och hav



Övergödning



Giftfri miljö



Klimat



Försurning



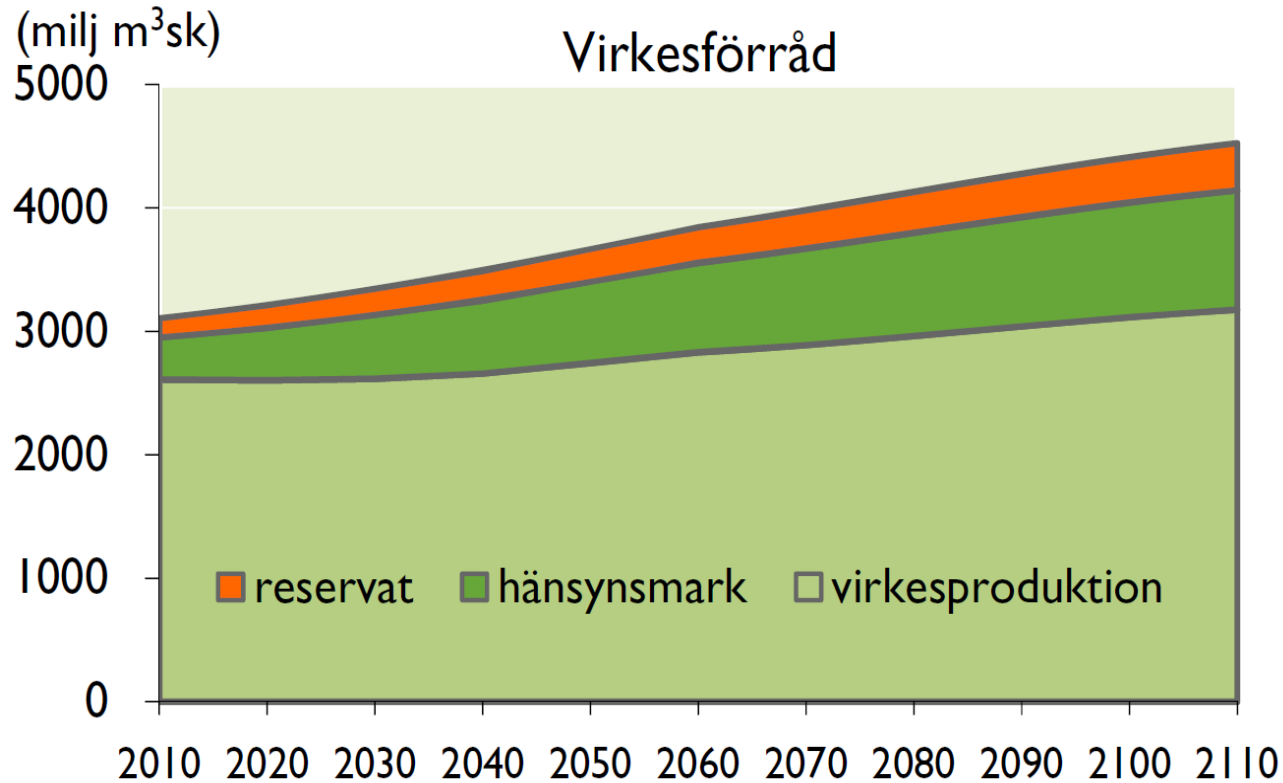
Biologisk mångfald



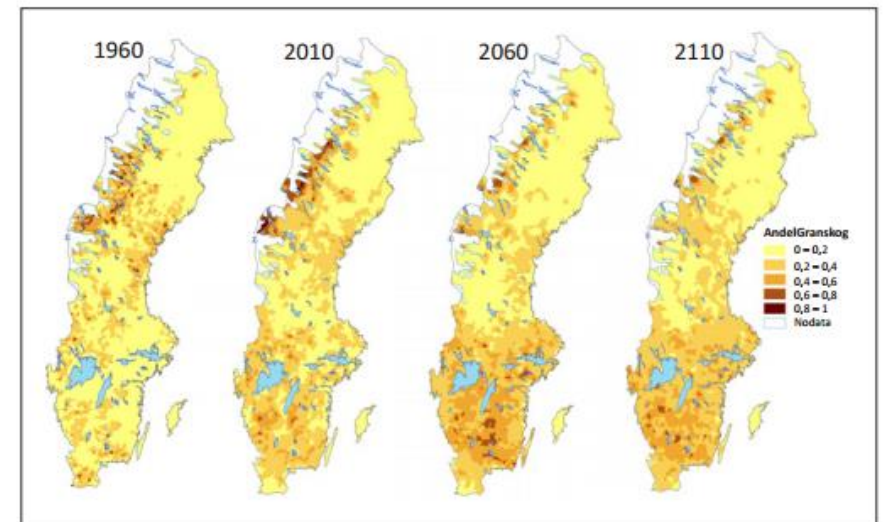
Vilt

Konsekvensanalyser ger information om trolig utveckling utifrån olika scenarier

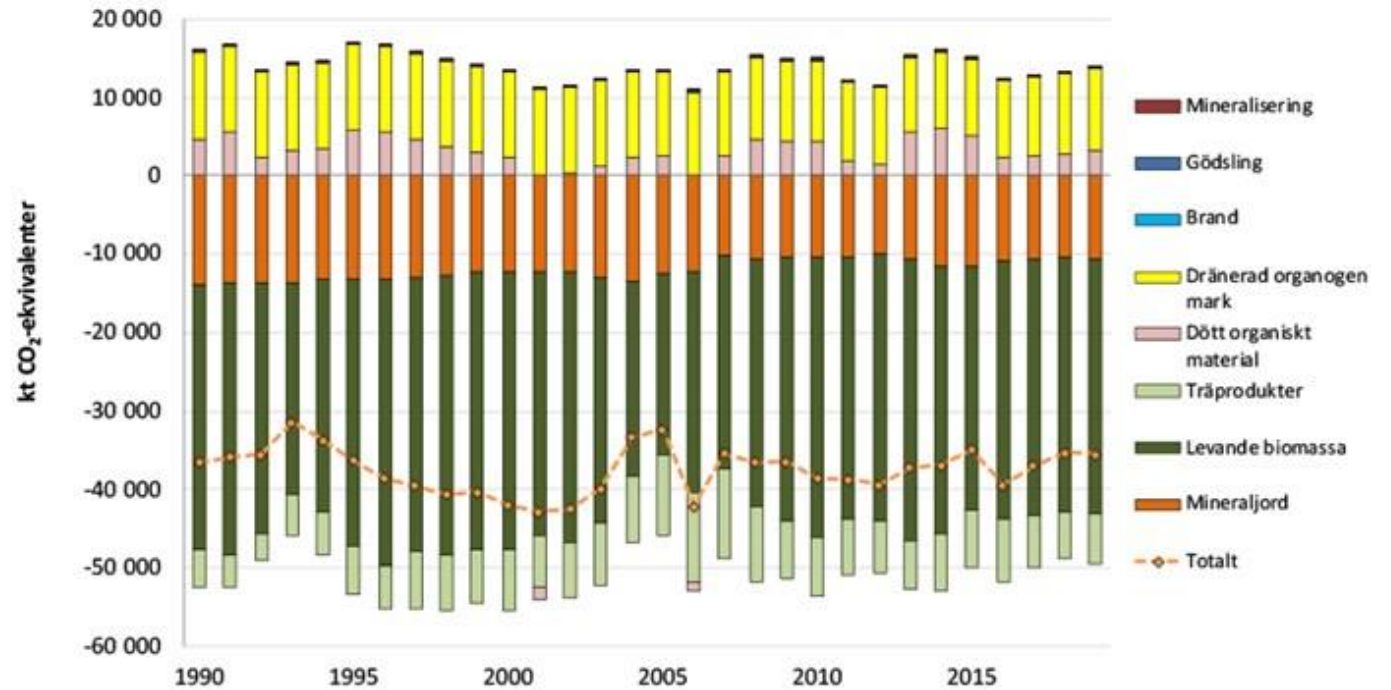
Rapport 10•2015



Skogliga konsekvensanalyser 2015 – SKA 15

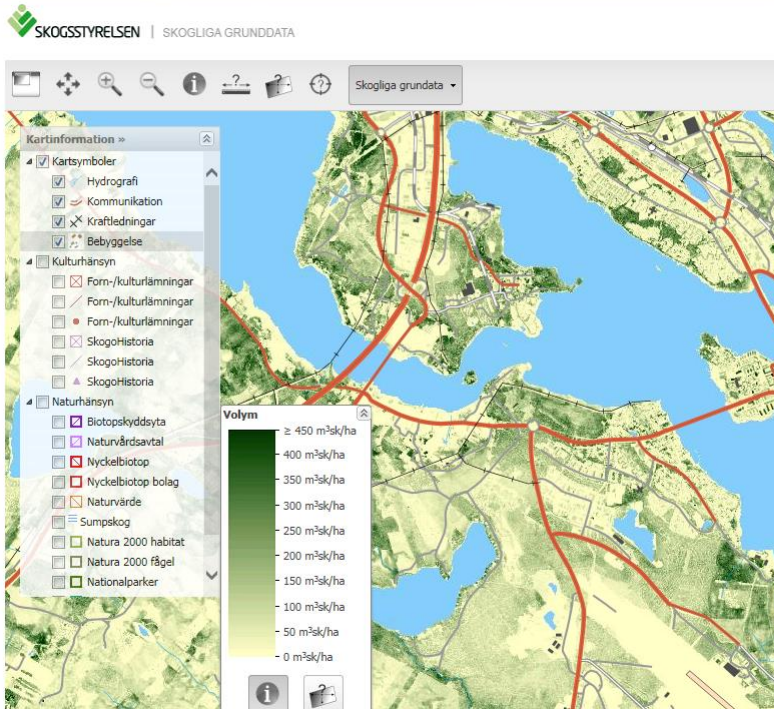


Markinventeringen och SLU Riksskogstaxering ligger till grund för Sveriges internationella klimatrapporering

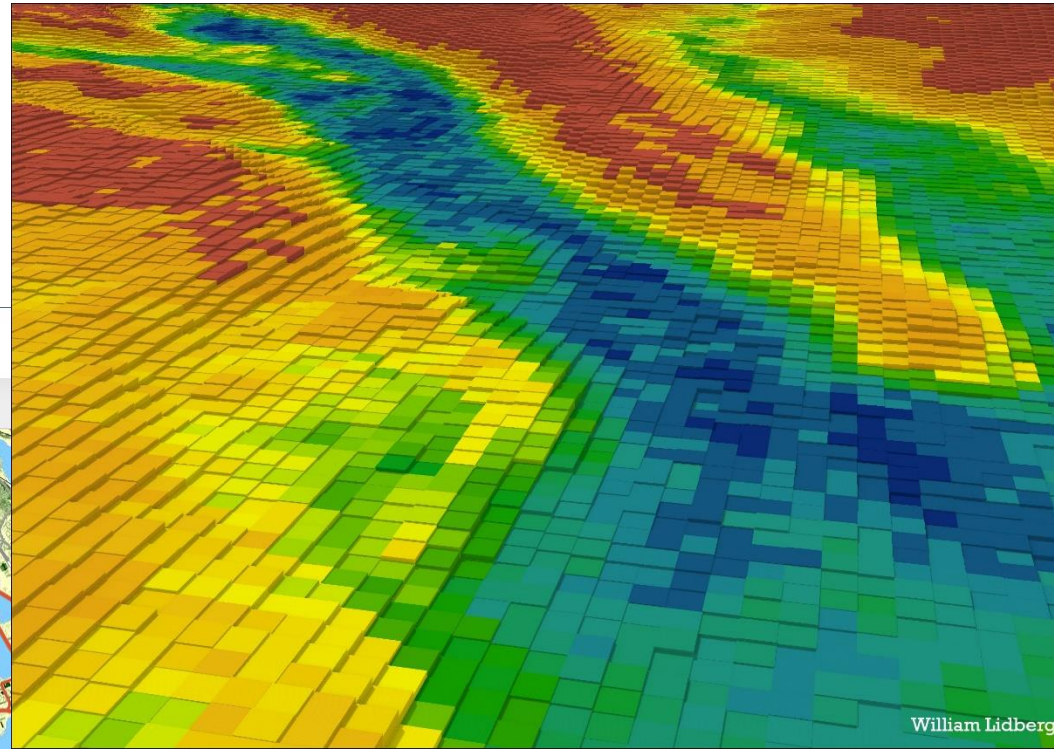


Exempel på kartprodukter från SLU

Skogliga grunddata



SLU Markfuktighetskartor

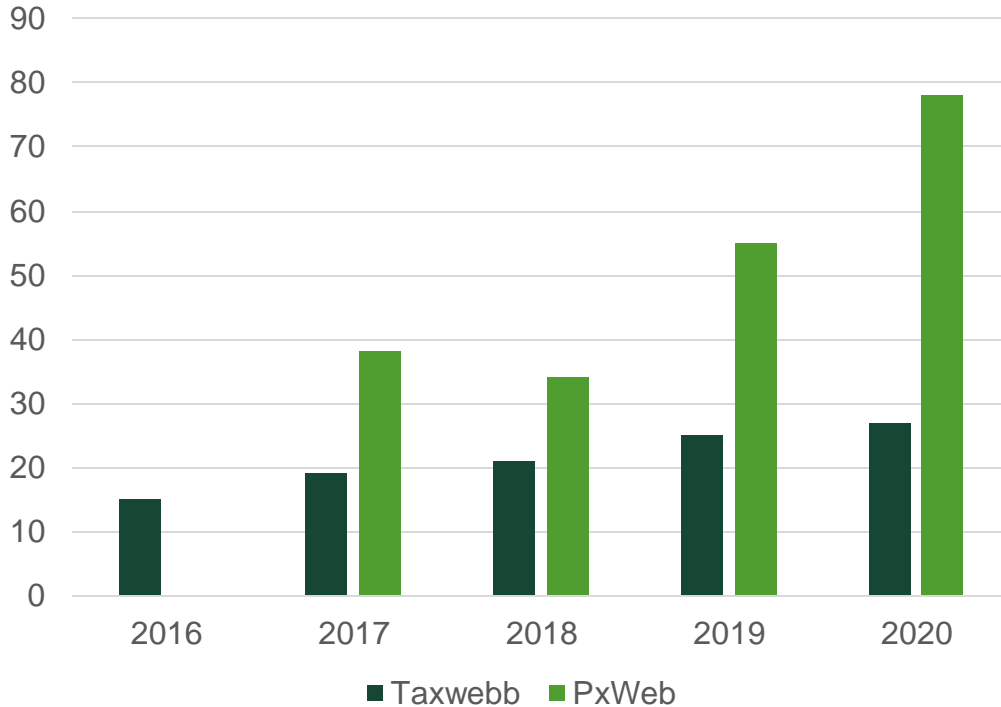


SLU Skogskarta



Öppna data för olika målgrupper

Antal besök per dag



Sample plot data

LAST CHANGED: 16 JUNE 2020

A subset of field data collected on the NFI's temporary sample plots. The data is intended for use as validation data for remote sensing.

[Information on the dataset](#)

[Download the dataset](#)



Skillnaden mellan forskningsresultat och officiell statistik.

Göran Ståhl, dekan vid fakulteten för skogsvetenskap, SLU i Umeå

Webbinarium 23/6 2021

Officiell statistik

- Underställd lagstiftning och rigorösa rutiner för att säkra kvalitet och objektivitet
- Flera statistikansvariga myndigheter som samordnas av SCB
- Officiella statistiken är till för:
 - Allmän information
 - Underlag för utredningar
 - Underlag för forskning

Slutsatser

- Forskningen söker sig ofta stegvis fram till fakta och kunskap, genom upprepade studier och kollegial granskning och diskussion. Enskilda studier kan ibland vara vilseledande.
- Den officiella statistiken levererar grundläggande fakta för samhällsplanering och – debatt. Den är underställd rigorösa rutiner för kvalitetssäkring och objektivitet.
- Riksskogstaxeringens resultat om Sveriges skogar är en del av den officiella statistiken.

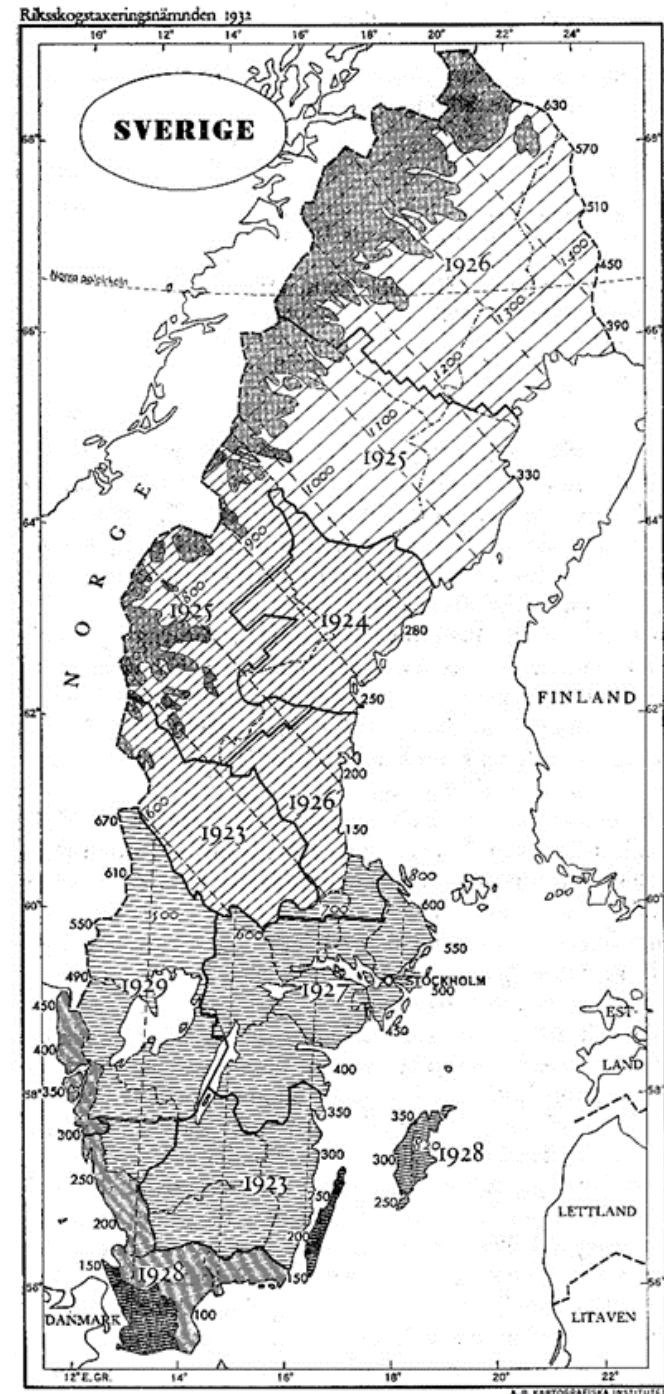


Vad är Riksskogstaxeringen och vilken officiell statistik levererar vi?

Jonas Fridman, programchef Riksskogstaxeringen
Institutionen för skoglig resurshushållning, SLU i Umeå

Webbinarium 23/6 2021

Riksskogstaxeringen påbörjas 1923

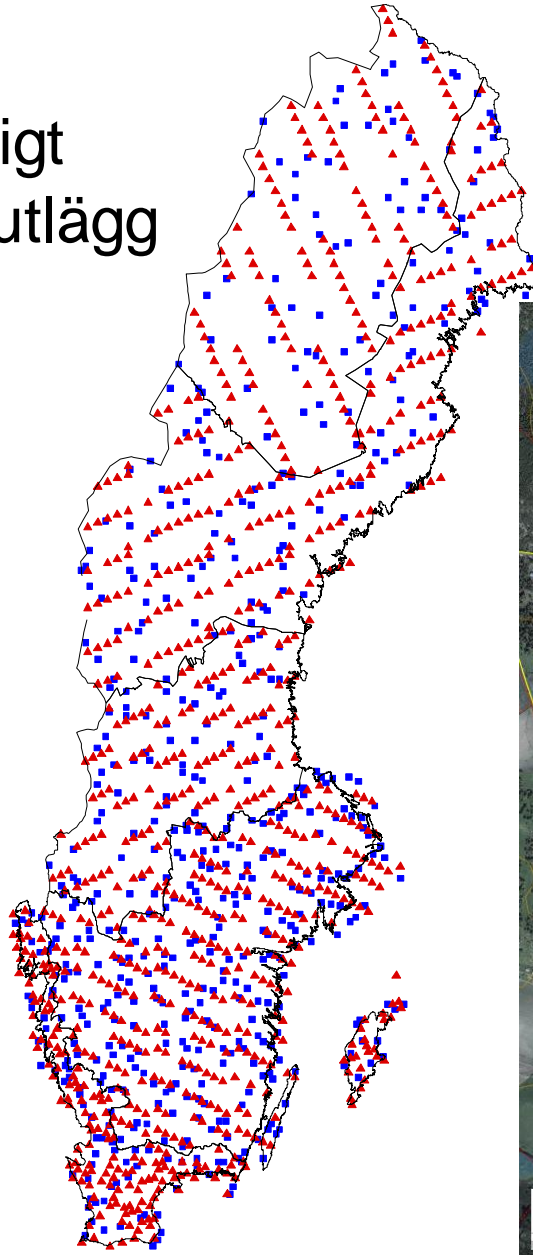


Sverige har
vida mer skog
än man trott.

Märkliga resultat av
riksskogstaxeringen.

Metod

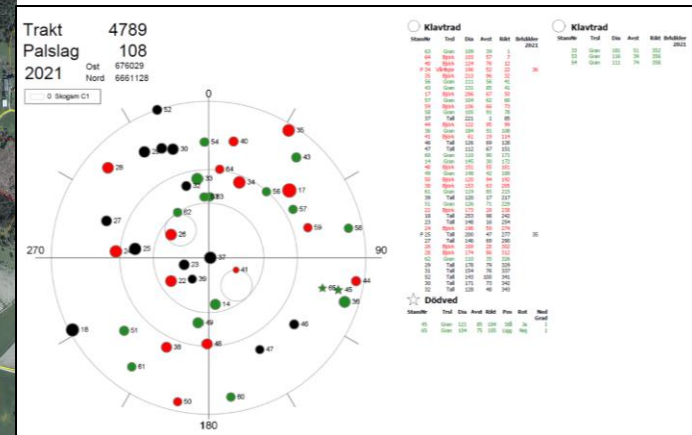
Årligt
Traktutlägg

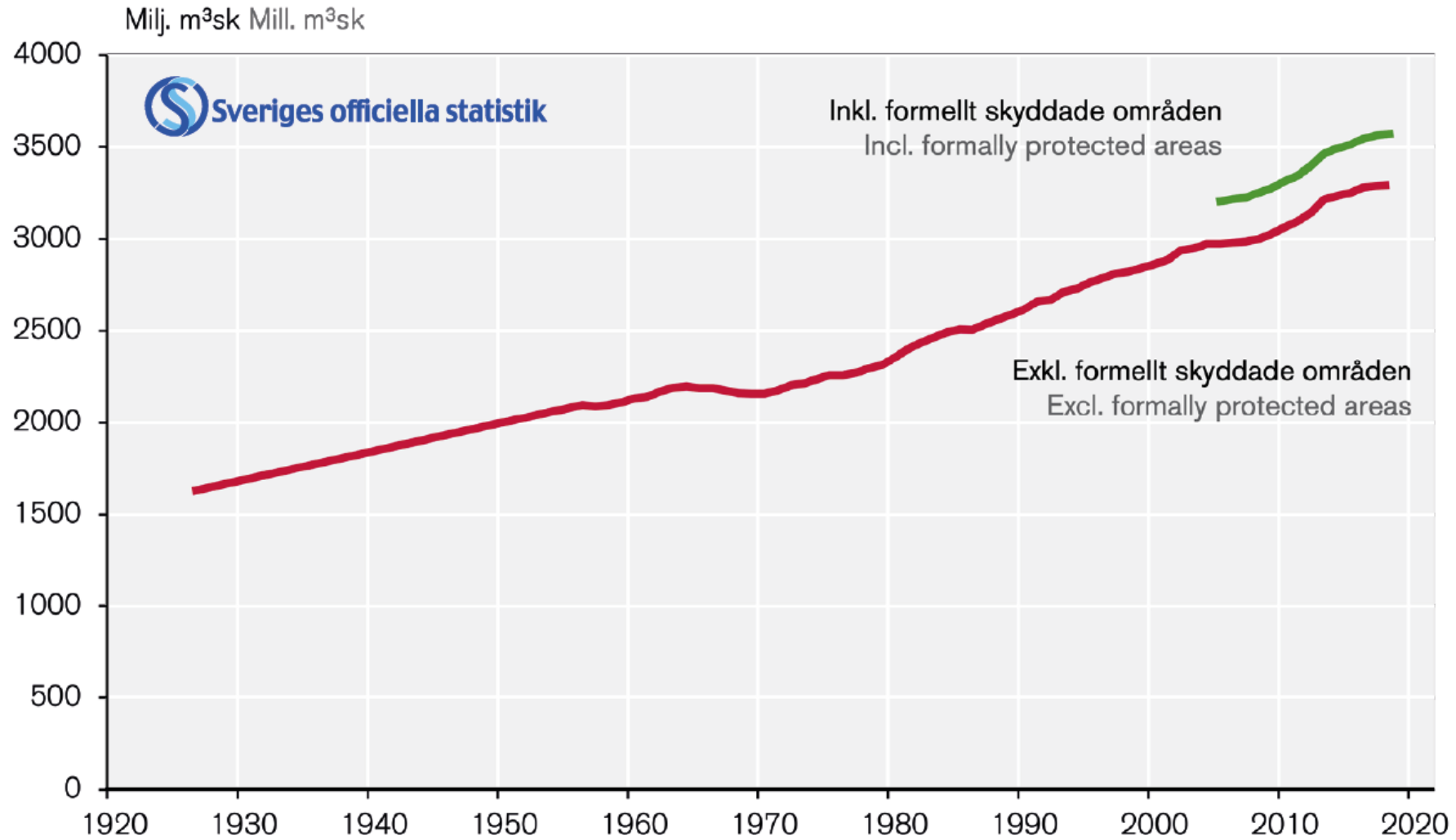


Trakt



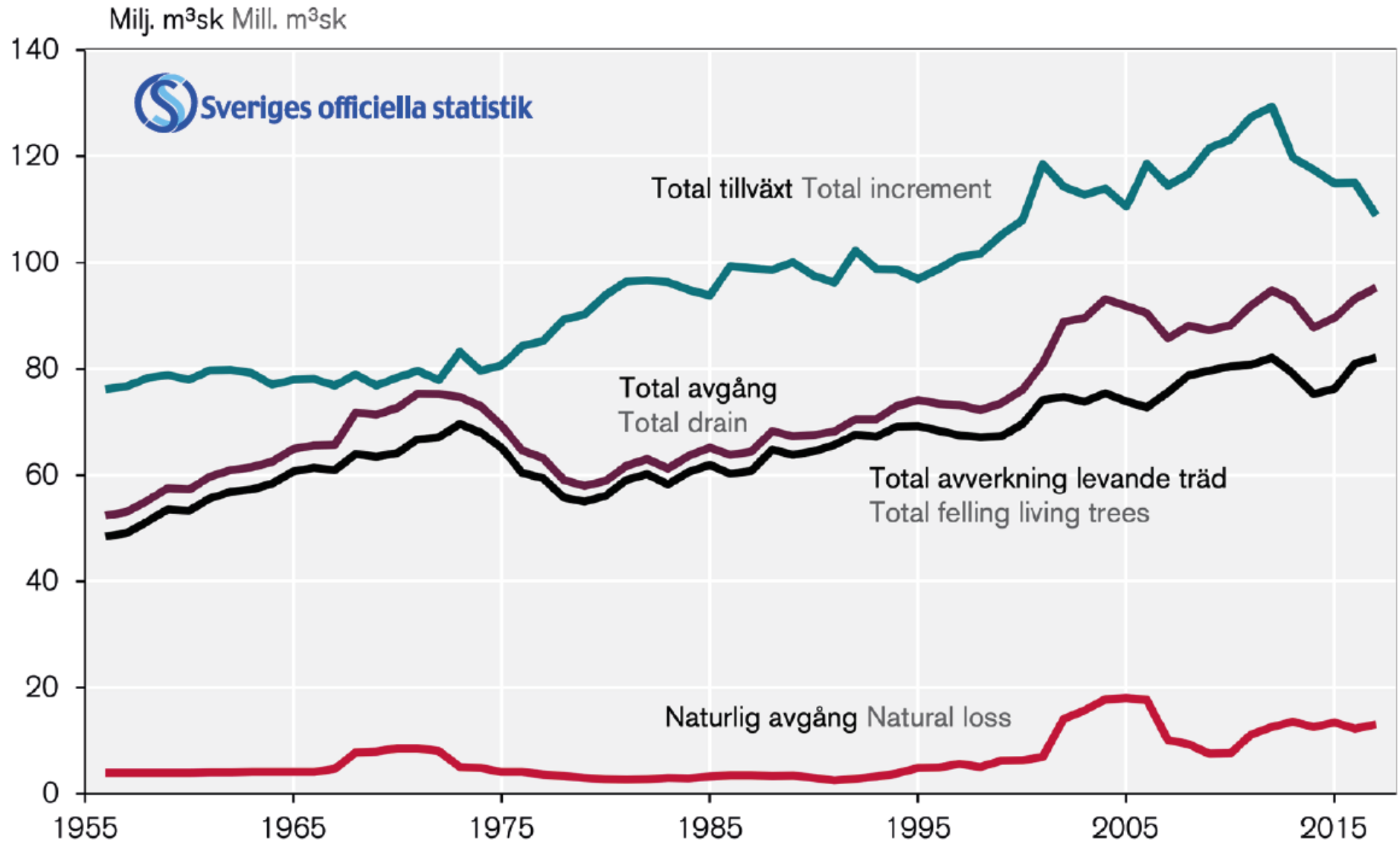
Provyta



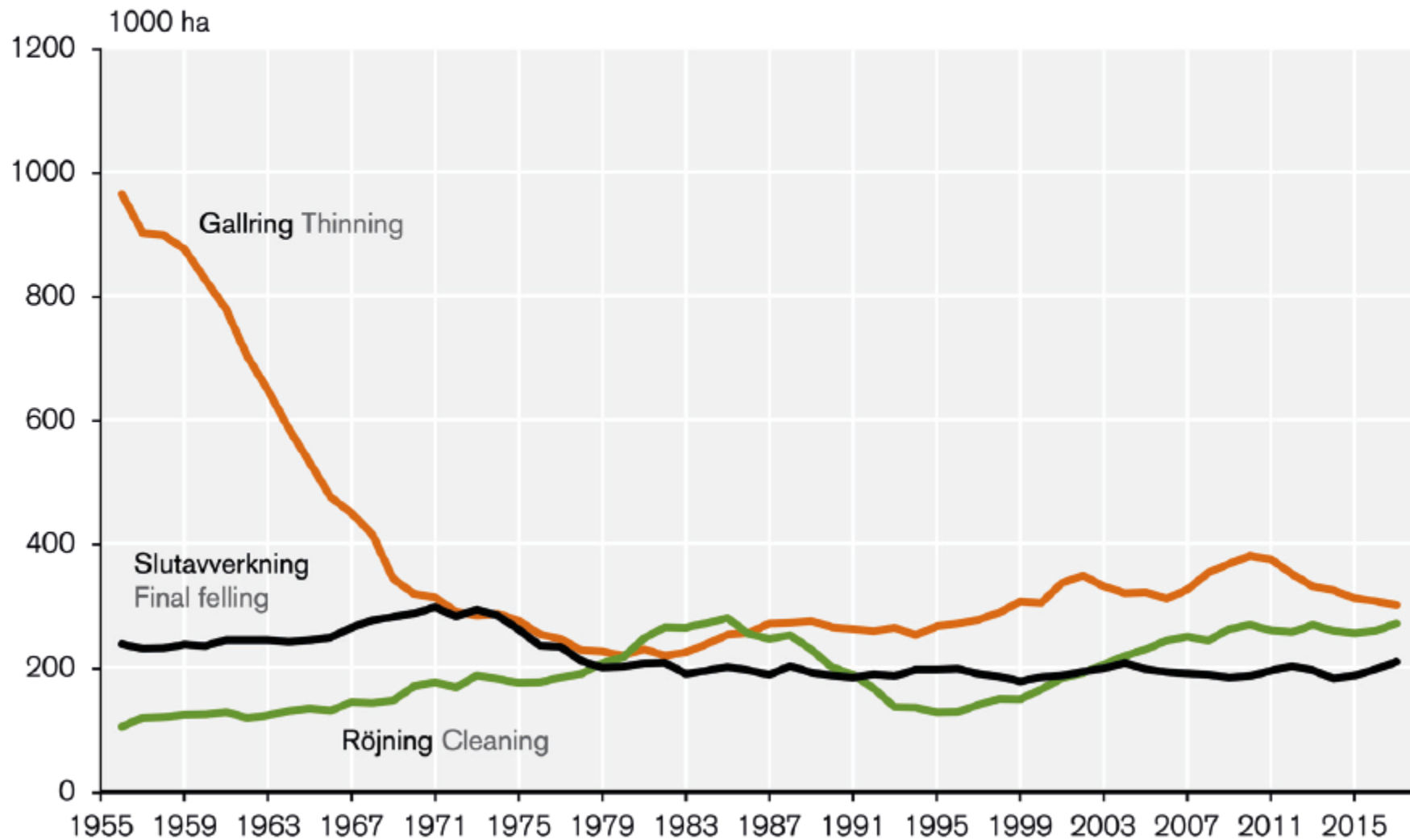


Totalt virkesförråd 1926-2018 enligt Riksskogstaxeringen

All mark

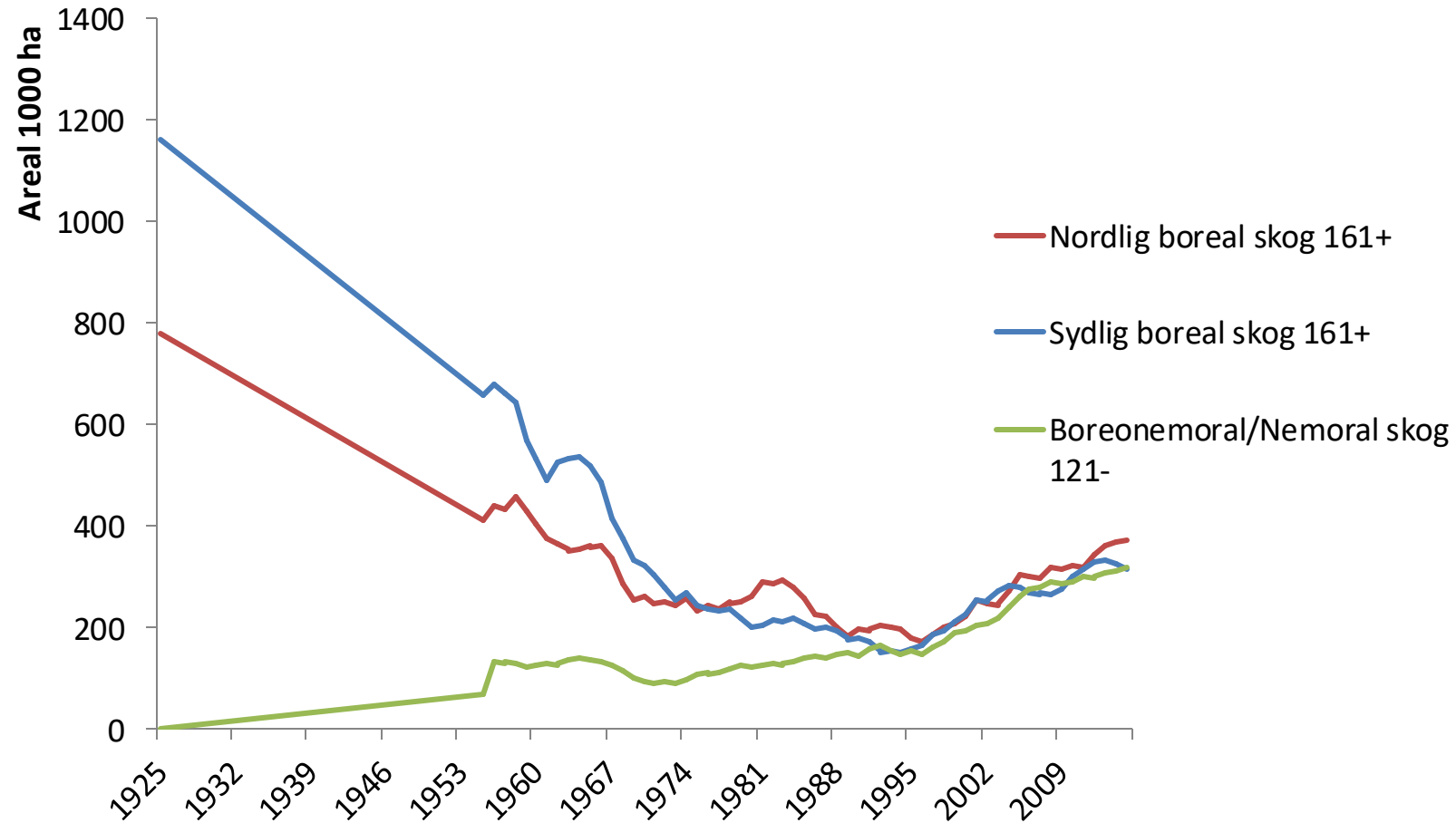


Tillväxt och avgång 1956-2017 enligt Riksskogstaxeringen



Avverkade arealer 1956-2017 enligt Riksskogstaxeringen

Areal skog äldre än 120/160 år





Riksskogstaxeringen

Officiell statistik om de svenska skogarna.



RIKSSKOGSTAXERINGEN



Ladda ner Skogsdata 2021 i pdf-format och botanisera i den senaste officiella statistiken från SLU Riksskogstaxeringen



TaxWebb

Vårt populära interaktiva analysverktyg



Senaste statistiken

Den officiella statistiken samt en stor mängd ytterligare statistik



SLU Skogskarta

Yttäckande information som bygger på en kombination av inventerings- och satellitdata



[Om inventeringen](#)

[Forskningsstöd](#)

[Kontakta oss](#)

Varför kommer EU forskare och svenska myndigheter fram till olika avverkningsarealer?

Håkan Olsson, professor i Skoglig Fjärranalys
Institutionen för skoglig resurshushållning, SLU i Umeå

Webbinarium 23/6 2021

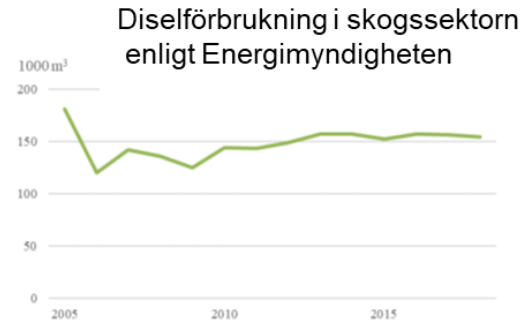
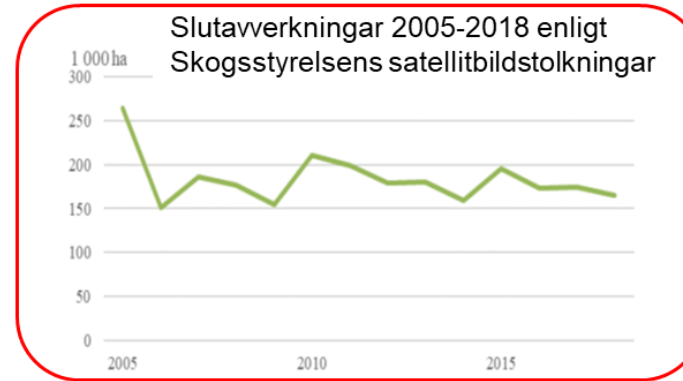
Varför kommer EU-forskare och svenska myndigheter fram till olika avverkningsarealer?

Håkan Olsson, SLU

- EU-forskare skriver i Nature om abrupt ökning av (kal)avverkad areal i EU, särskilt i Sverige och Finland.
- SLU och Skogsstyrelsen meddelar att detta inte stämmer med officiell statistik.
- EU forskarnas underlag i artikeln kommer från Global Forest Watch i USA. GFW förklarar att deras data inte är jämförbara över tiden.
- 33 forskare från 13 länder skriver till Nature att resultaten i artikeln inte kan stämma.
- EU-forskarna hävdar dock att resultaten är i stort riktiga.

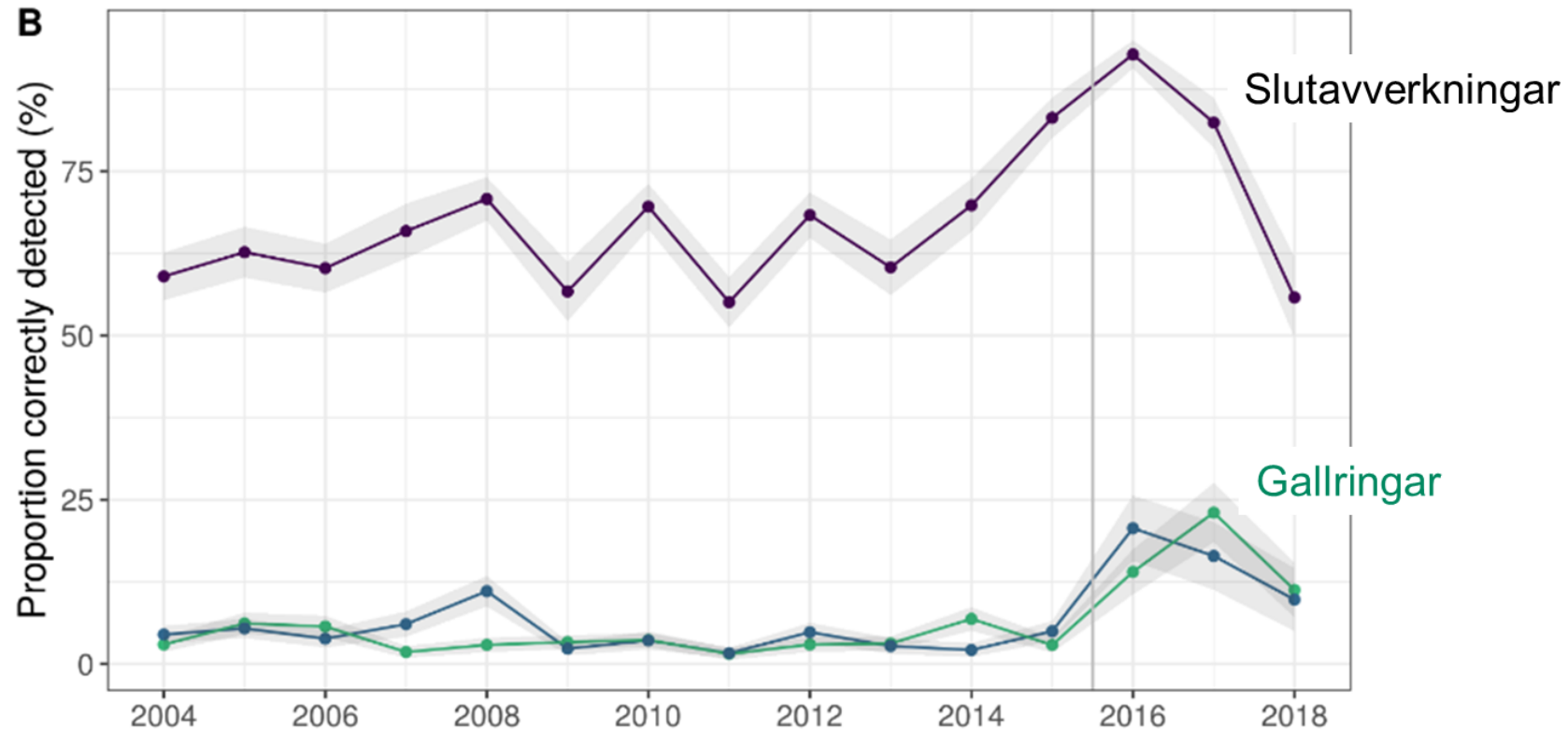


Från Skogsstyrelsens sammanställning av statistik från olika myndigheter*



* [Skogsstyrelsen, 2020-09-22, Skogsavverkningens utveckling i Sverige finns på www.skogsstyrelsen.se](http://www.skogsstyrelsen.se)

Andelen av avverkade rikstaxprovvytor som upptäcks av Global Forest Watch har ökat efter år 2015.



Från Breidenbach *et al.*, 2021. Opublicerad artikel. Open Access på Zenodo.org DOI: 10.5281/zenodo.4972189