



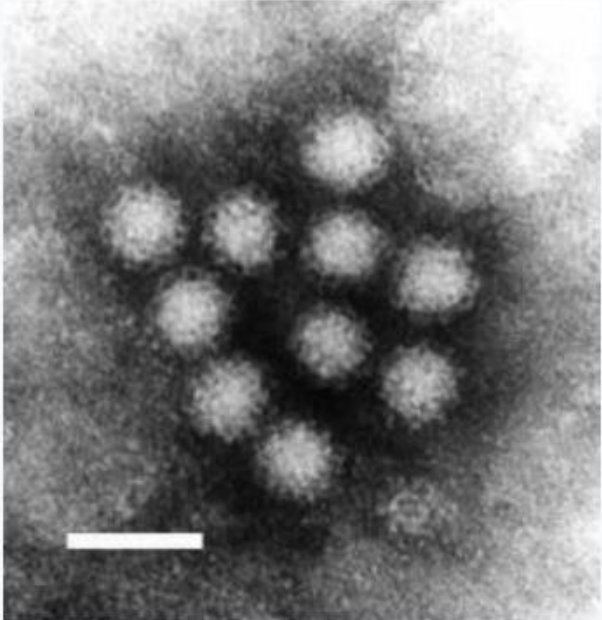
# CWD EPIDEMIOLOGI, DIAGNOSTIK OCH PROVTAGNING eller ”DET BEROR PÅ”

Maria Nöremark, Veterinär, Epidemiolog, VMD  
Avdelning för Epidemiologi och  
sjukdomskontroll, SVA

# Två anledningar att jag är på distans idag...

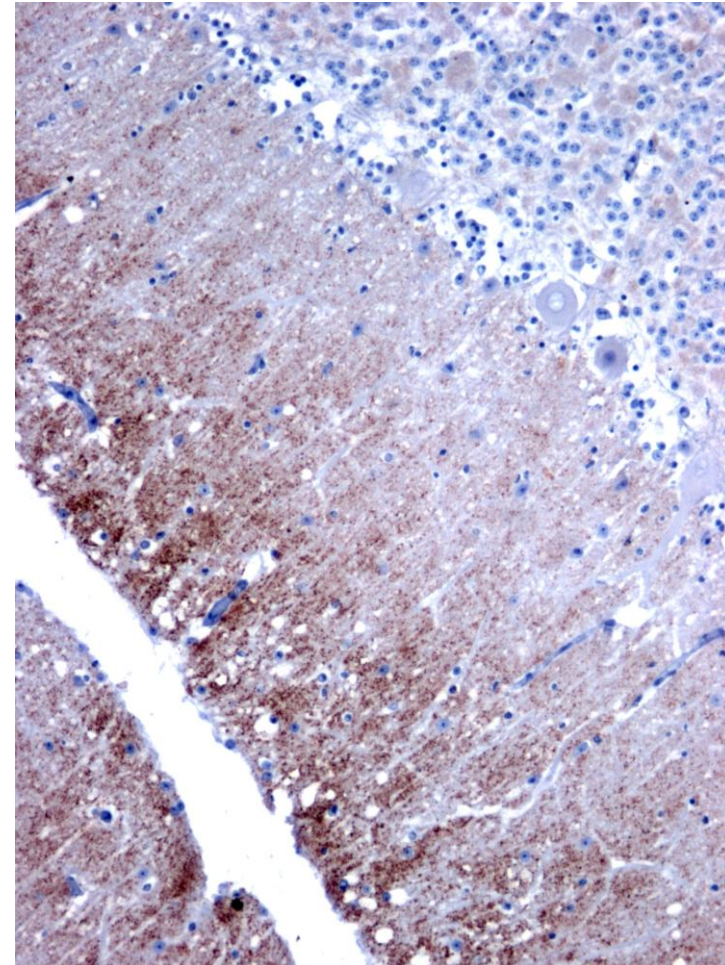
**Norovirus**

**Synonyms** Winter vomiting bug<sup>[1]</sup>



Transmission electron micrograph of Norwalk virus. The white bar = 50 nm

**Specialty** Emergency medicine, pediatrics



Älgen.

# Älgen.

- Ko
- 16 år, enlig tänder och märkning (hade tidigare varit märkt av SLU enligt remiss)
- lakttagen med symptom: vinglig, gick i cirklar, oskygg, verkade blind.
- Avlivad 24 februari



Norska havet

Sverige

Norge

Finland

Östersjön

Estland

Lettland

Nordsjön

Danmark

Litauen

Moskva  
Moskva

Frankrike

Nederländerna

Polen

Vitryssland

Italien

Berlin

# Älgen, fortsättning.

- Skallen kom till SVA 14/3.
- Analyserad med snabbtest 20/3 positiv i hjärna och negativ i lymfknuta
- Enligt rutin kördes snabbtesterna om 21/3, fortfarande positiva.
- Konfirmerande analys, western blot var klar 25/3.

# Älgen, fortsättning.

- Det vi kan säga nu är att den är positiv, men vi kan inte säga vilken variant av CWD det är.
- Älgens ålder och det faktum att den var positiv på hjärnstam men inte lymfknuta stämmer med bilden på de norska älgarna.
- Vidare analys kommer att ske på internationella referenslaboratorier (Norge och Italien), vi vet inte hur lång tid det tar. Vi har under mötet tagit kontakt med Norge.

Vad händer nu?



Finns det en färdig plan för exakt vad som ska ske när man hittar ett fall av CWD?

Ja och nej.

Det finns en plan för hur vi ska arbeta vidare.

Men exakt vad som ska göras beror på, "It depends" som kollegor i Nordamerika sagt när vi diskuterat med dem.

Akutfas

Analys

Utökad informationsinsamling

Långsiktighet

# Vad händer nu i den allra närmaste tiden?

- Insändaren är kontaktad av SJV
- Kommunikation
- Försök att få in mer material för analys
- Material kommer att skickas till referenslaboratorier
- Utredning på plats.
  
- Expertgrupp samlas och.

# Faktorer som påverkar, varför beror det på?

- Vilken variant? Verkar den vara tydligt smittsam variant eller inte?
- Var i landet?
- Vad vet vi om situationen hitintills i landet? Hur mycket har vi hunnit provta?
- Är det på tamdjur eller vilt?
- Vilka regionala förutsättningar finns att bekämpa eller begränsa?

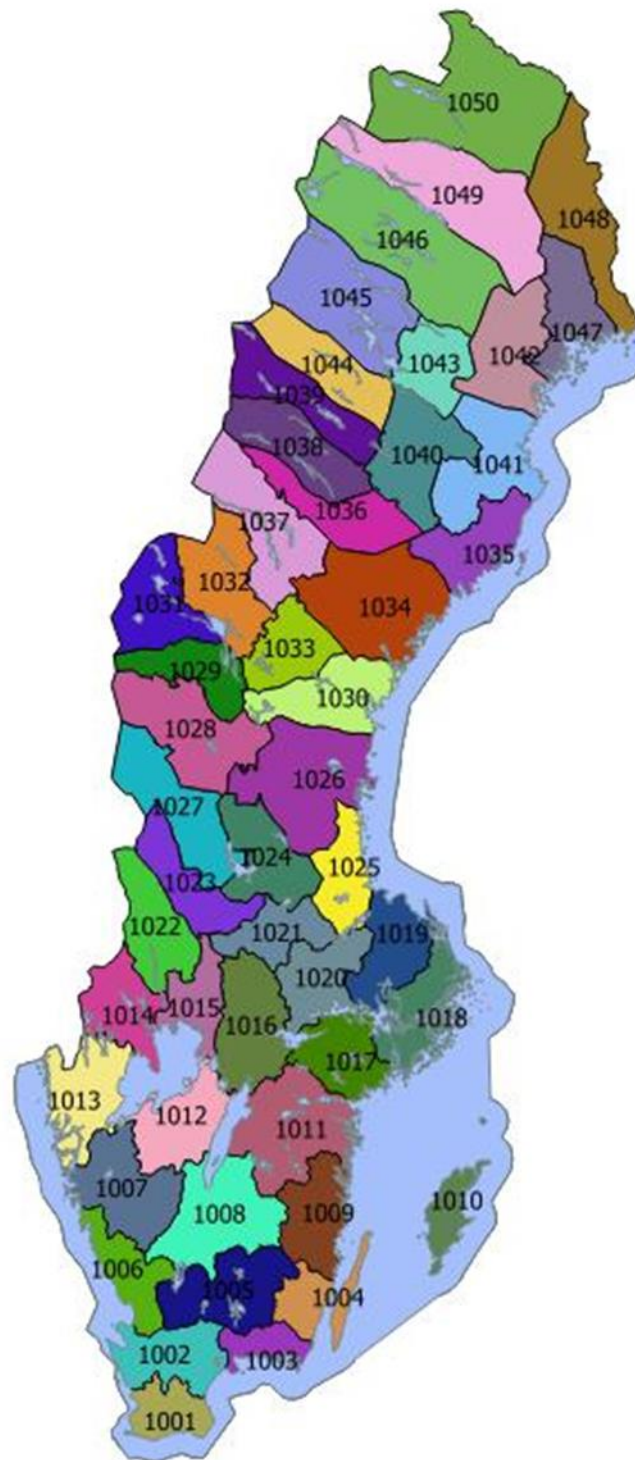
Ja! Övervakningen är otroligt  
viktig.

Hur är proven fördelade och  
varför?



PSU vilda hjortdjur

55 prover / PSU



[www.sva.se/cwd](http://www.sva.se/cwd)

- Riktad sjukdomsövervakning
- Viltjukdomar
- Stora rovdjur +
- Rapportera in fynd av sjuka eller döda vilda djur
- Andra djurslag
- Fodersäkerhet +
- Epizootier
- Zoonoser

Allt material för provtagning och inskickande av prov kan beställas kostnadsfritt från SVA, telefon [018-67 40 00](tel:018-674000) (fråga efter Viltsektionen) eller via e-post [vilt@sva.se](mailto:vilt@sva.se), följ medföljande instruktioner (se länkar ovan).



Film: Så här tar du prov från ett älghuvud/SVA

[Tillbaka till startsidan för CWD](#)

Dela med andra: [Dela 15](#) [Tweeta](#) [Share](#)

Senast uppdaterad: 2019-03-19

# Remiss

- Viktigt att fylla i remissen korrekt av flera orsaker:
  - Om provet är positivt behöver vi bl.a. veta varifrån djuret kommer
  - För att kunna följa övervakningen behöver vi information om t.ex. art, ålder, kön, lokalisation



## Remiss CWD-undersökning hjorddjur

Överordnat uppdrag	<b>UppdragID</b>
<b>Ö17-034</b>	
EU-övervakning	

Kontakta alltid viltsektionen innan insändandet. Instruktioner för ifyllandet av remissen och vilka uppgifter som är obligatoriska finns på SVA:s hemsida, Anvisning till CWD-remiss. **För att provet ska analyseras måste samtliga obligatoriska uppgifter vara ifyllda.** Undersökning av prover uttagna inom övervakningsprogrammet bekostas av statliga medel. Undersökning av prover tagna på enskilds initiativ bekostas av insändaren.

### KUNDUPPGIFTER

<b>Insändare/Anläggning *</b>		<u>Kundnr</u>	Svarskopia till person ansvarig för slaktkropp (om annan än insändare)	
<u>Organisationsnr/Personnr/VAT-nr</u>		Fakturareferens	<u>Telefonnr</u>	
Kontonummer för eventuell ersättning			E-postadress	
Adress			<b>Fakturamottagare</b>	
Postnr	Postadress		<input type="checkbox"/> Jordbruksverket, <u>Kundnr 49390</u> (övervakningsprogram) <input type="checkbox"/> Insändare (enskilds initiativ) <input type="checkbox"/> Vilt SVA (endast <u>enl.ö.k</u> )	
<u>Telefonnr</u>		<u>Mobilnr</u>		
E-postadress			Svarskopia till (endast e-post)	

Djurslag	Märkning/SE-nummer/ID	Ålder	Kön	SVA:s märkning
		<u>Vuxen JA</u> Exakt ålder _____		



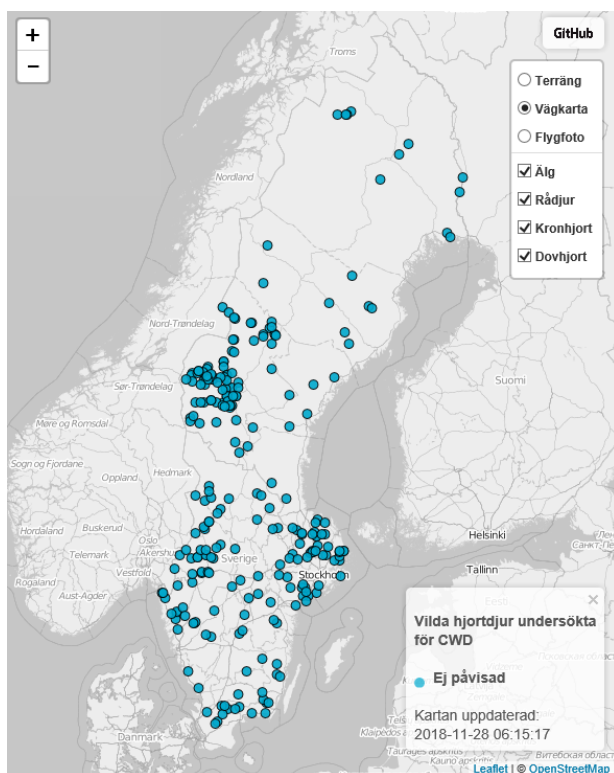
**PACKA PROVET RÄTT!**

# Provsvvar

- Om provet är negativt sänds provsvvar till insändaren (och eventuella andra kopiemottagare som angivits på remissen) från SVA
- Om provet skulle vara positivt kommer SVA att meddela detta till Jordbruksverket som i sin tur kontaktar insändaren av provet, innan provsvvaret skickas ut från SVA

# Följa övervakningen

- Via [www.cwd.se](http://www.cwd.se) kan man hitta all information om övervakningen och följa den i karta och tabeller



## CWD provtagning - EU övervakning

Denna tabell visar antalet prover tagna per område och djurslag (frilivande älg, kronhjort och rådjur) inom den pågående EU-reglerade CWD-övervakningen (januari 2018 - december 2020. (Prover tagna på jagad älg i Jämtland november -december 2017 inkluderas också i övervakningen och tabellen.) Övervakningen genomförs i hela landet som är indelat i 50 geografiska områden (PSU). I varje PSU ska det tas 55 prover fördelade på älg, kronhjort och rådjur beroende på populationernas storlek i området. Tabellen uppdateras senast: 2018-11-28 06:00:44

Älg		Rådjur		Kronhjort	
Provtagna	Återstår	Provtagna	Återstår	Provtagna	Återstår
235	1423	13	1011	5	63

PSU	Län	Namn	Kommuner	Älg		Rådjur		Kronhjort	
				Provtagna	Återstår	Provtagna	Återstår	Provtagna	Återstår
1001	Skåne län	Skåne syd	Staffanstorp Burlöv Vellinge Kävlinge Lomma Svedala Skurup Sjöbo Hörby Tomteå Malmö Lund Eslöv Svedala Trelleborg Simrishamn	0	1	0	33	0	21
1002	Skåne län	Skåne norr	Svalöv Östra Göinge Ökelljunga Sjyvä Hörby Bromölla Osby Perstorp Klippan Åstorp Båstad Landskrona Helsingborg Höganäs	7	0	1	47	0	0